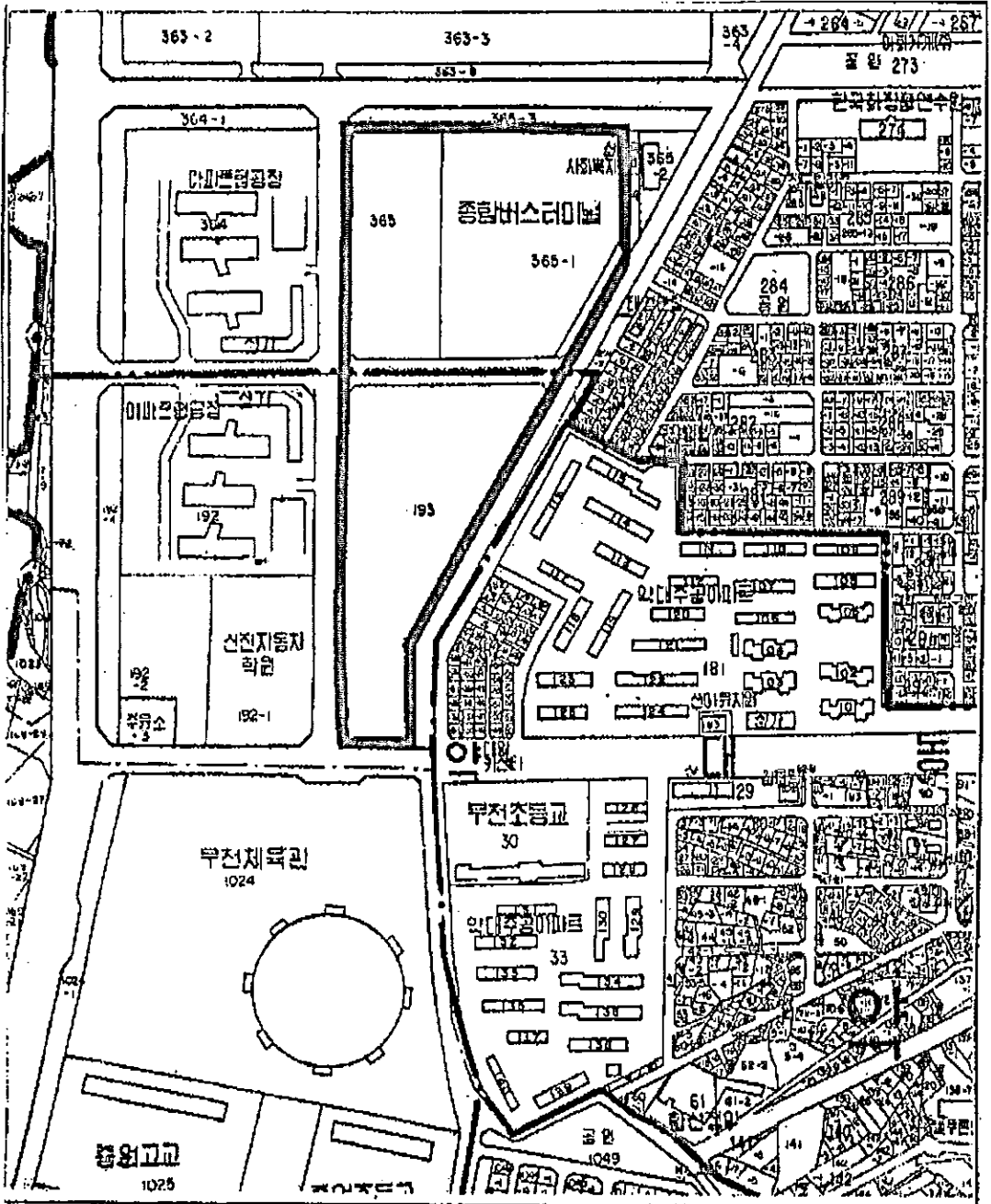


□ 부천테크노파크 2차사업 신탁개발에 따른 명의를변경 및 연구동대체취득

○ 소재지 : 원미구 약대동 193, 오정구 삼정동 365, 365-1



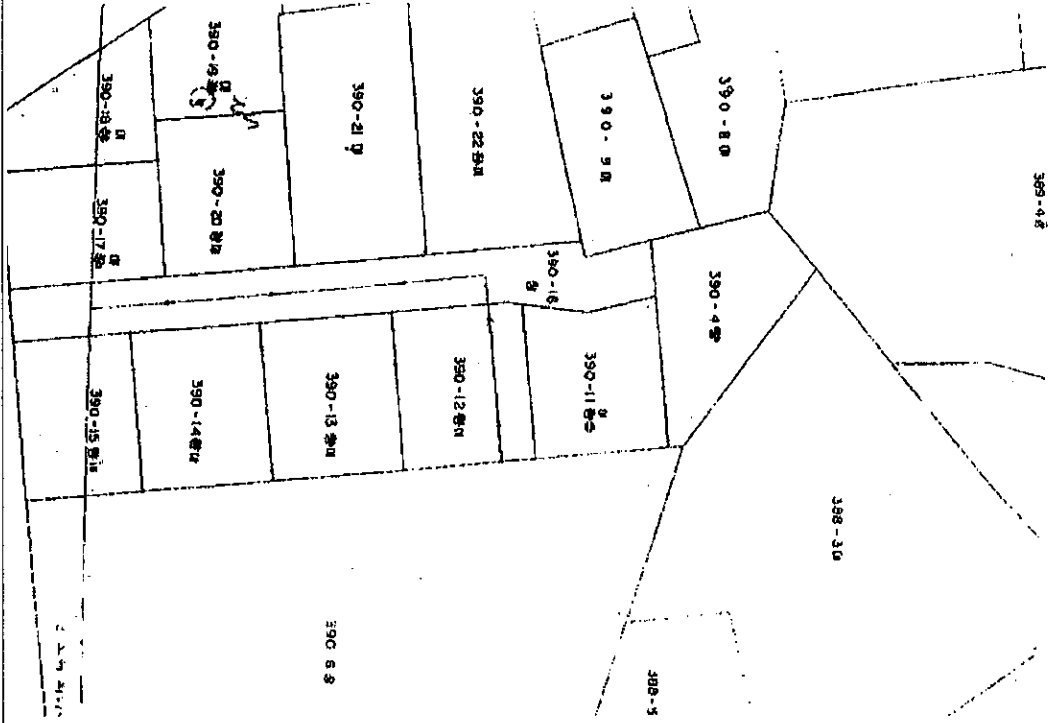
□ 시유재산(도로) 기부채납

○ 소재지 : 소사구 송내동 390-16번지

전
경
사
진



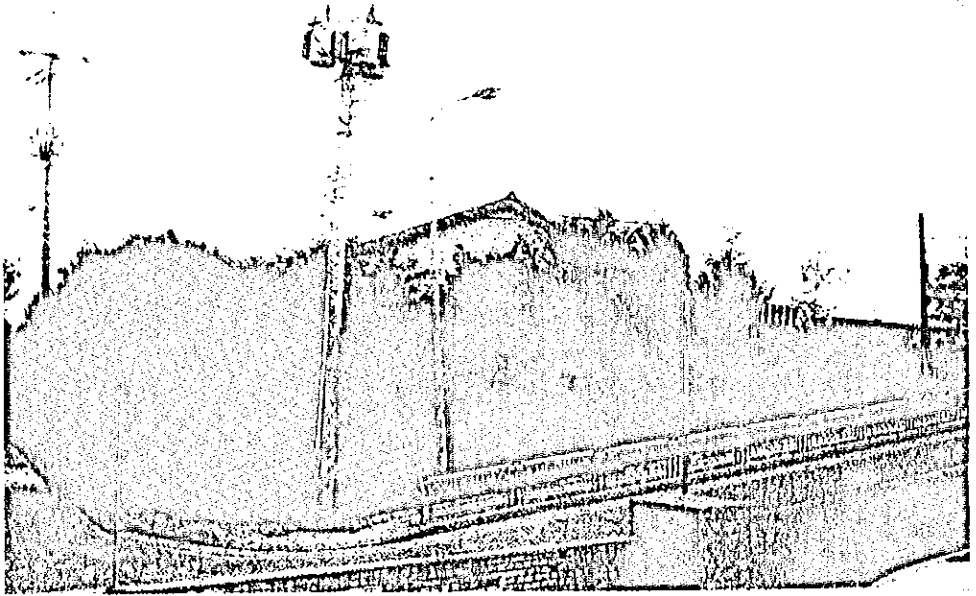
위
치
도



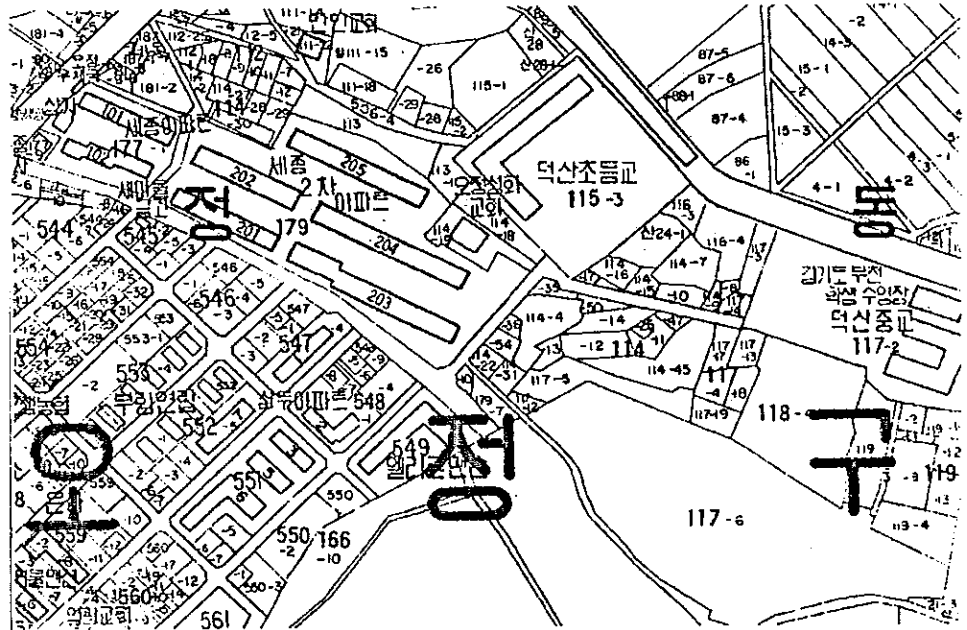
□ 오정동청사 신축부지 변경

○ 소재지 : 오정구 오정동 114-4, 13, 35번지

전
경
사
진



위
치
도



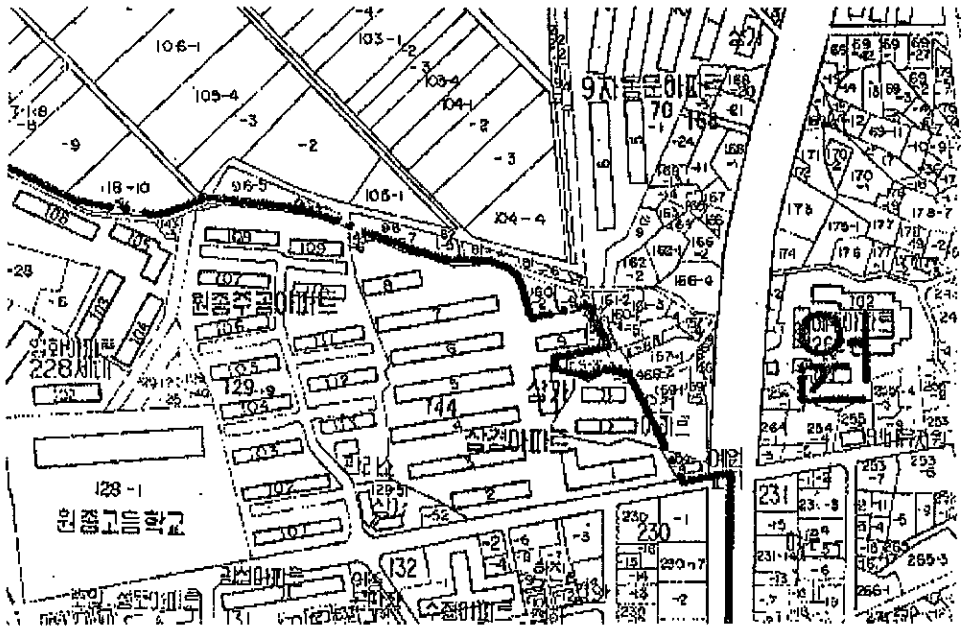
□ 먼마루도당우물 이전복원 및 쌈지공원조성

○ 소재지 : 오정구 원종동 157-3, 158-3번지

전
경
사
진



위
치
도



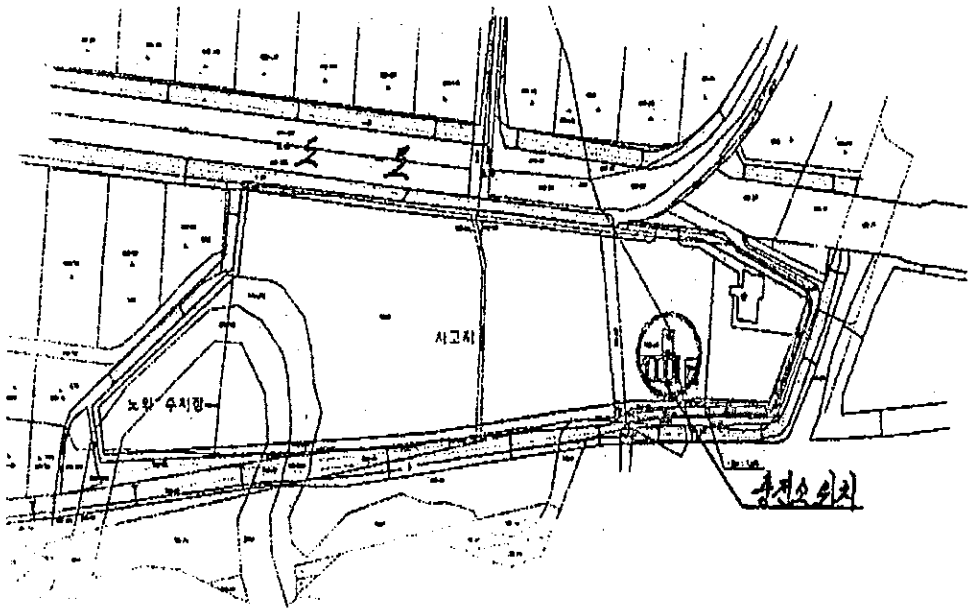
□ 대장동 공영차고지 내 가스충전소 기부채납

○ 소재지 : 오정구 대장동 688번지 일원

전
경
사
진



위
치
도

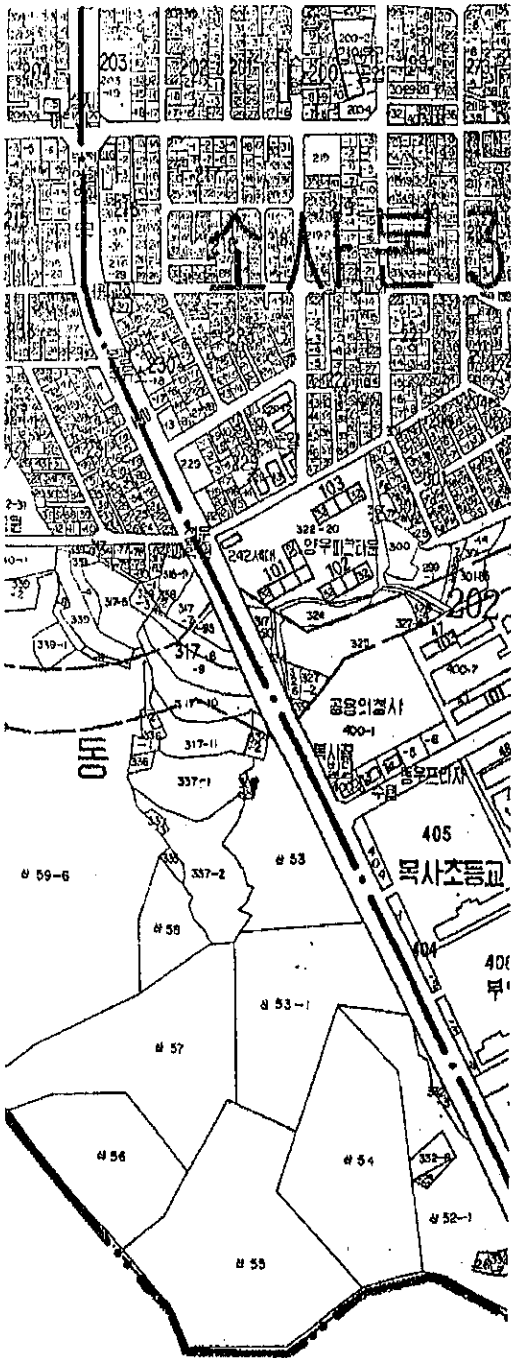


□ 남부도서관 건립에 따른 부지매입 및 신축

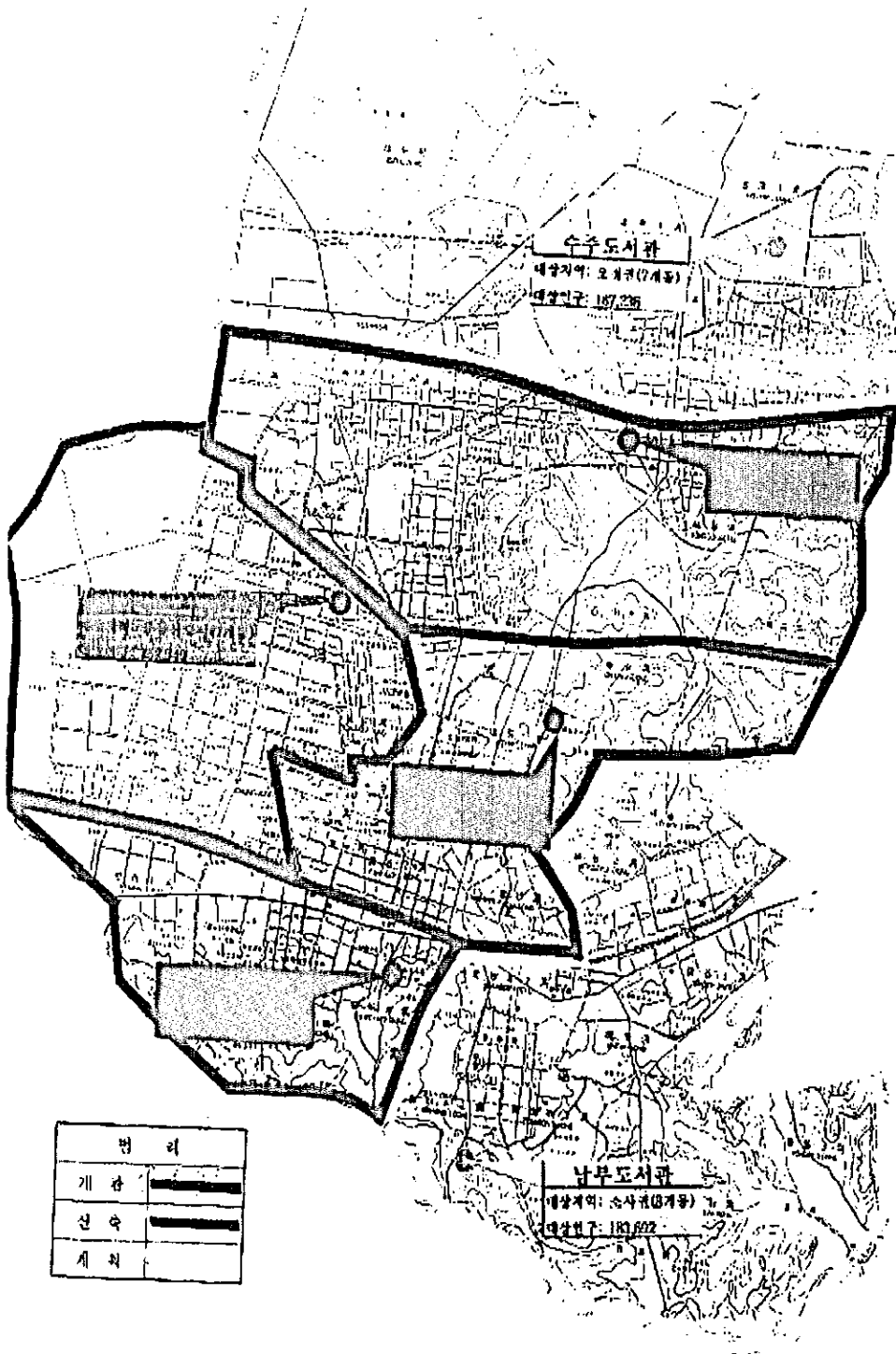
○ 위치 : 소사구 소사본동 337-3번지 외 5필지

위 치 도

전 경 사 진

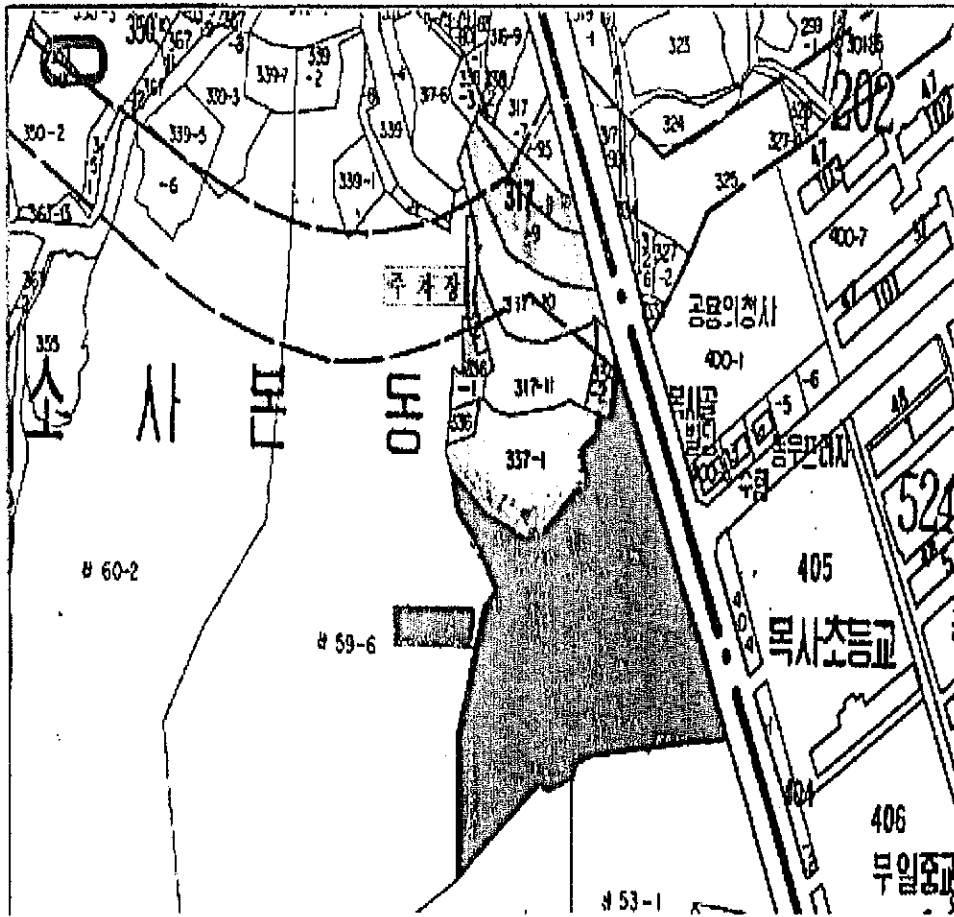


□ 도서관 배치 계획도



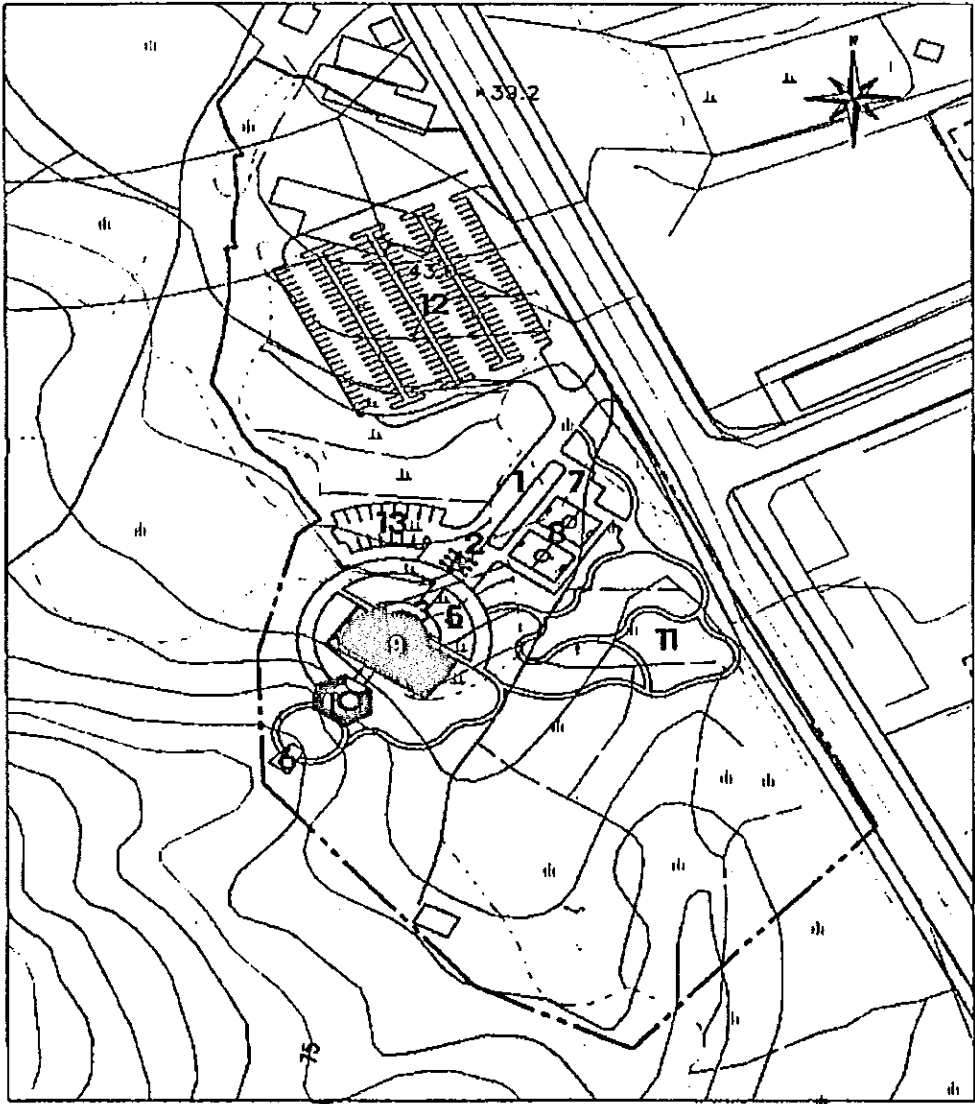
범 리	
개 강	———
신 축	———
개 최	———

□ 도서관 위치도



□ 지형승인고시도(소사대공원)

scale : 1/1,200



1	도로	6	별자리관찰원	11	피크닉장
2	진입광장	7	휴식마당	12	주차장
3	중심광장	8	농구장	13	관리주차장
4	과학상징조형물	9	도서관	14	녹지
5	화웨이원	10	야외학습장		