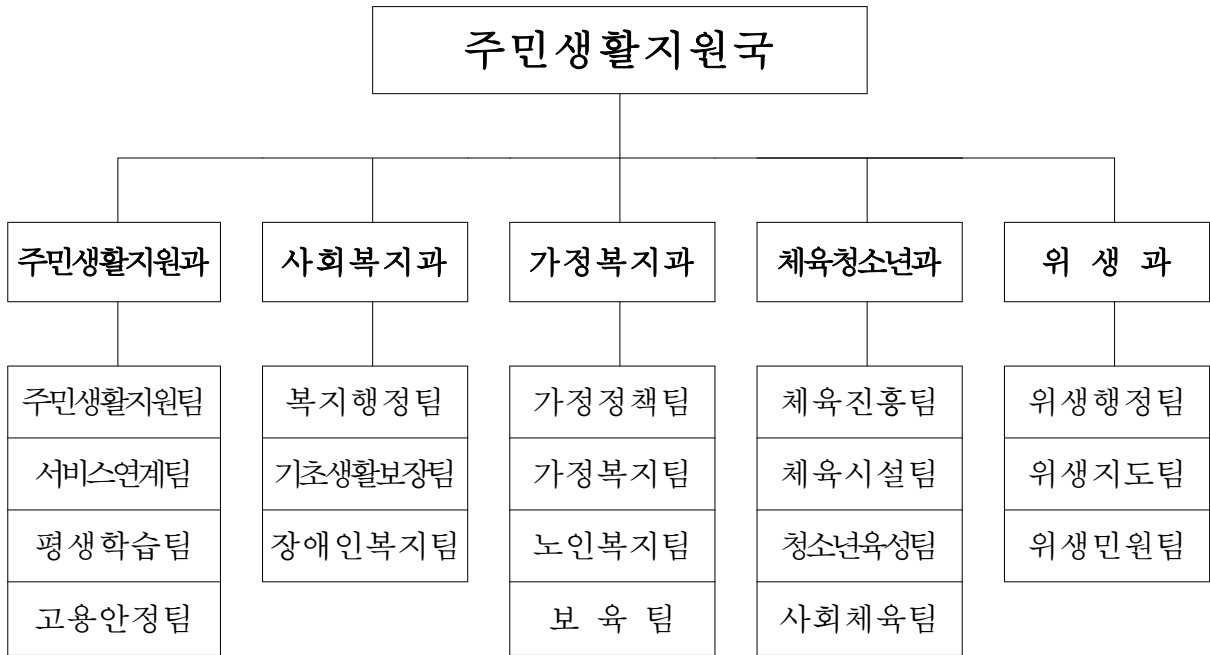


<주민생활지원국>

일 반 현 황

□ 조 직 (5과 18팀)

(2007. 10. 31 현재)



□ 인 원 : 76 명(현원 : 77명)

(단위 : 명)

과 별	정원	현원 (계)	일 반 직							기 능 직					비 고
			소 계	4급	5급	6급	7급	8급	9급	소 계	7급	8급	9급	10급	
계	76	77	73	1	5	18	28	21		4		2	2		
주민생활지원과	15	15	15	1	1	4	5	4							
사 회 복 지 과	12	13	12		1	3	3	5		1			1		
가 정 복 지 과	19	19	19		1	4	8	6							
체 육 청 소 년 과	16	16	14		1	4	5	4		2		1	1		
위 생 과	14	14	13		1	3	7	2		1		1			

국민기초생활보장 수급자 -- 8,985가구 15,721명(인구대비 1.8%)

- 전 국 : 831,692가구 1,534,950명(인구대비 3.1%)
- 경기도 : 115,990가구 207,258명(인구대비 1.9%)

의료급여 수급자 ----- 19,764명(인구대비 2.3%)

- 전 국 : 1,844,735명 (인구대비 3.8%)
- 경기도 : 255,339명 (인구대비 2.3%)

장애인 등록 ----- 30,660명(인구대비 3.3%)

- 전 국 : 1,934,515명 (인구대비 3.5%)
- 경기도 : 372,675명 (인구대비 3.0%)

보훈단체 ----- 6단체 3,342명

- 광복회, 상이군경회, 한얼특별지회, 전몰군경유족회, 전몰군경미망인회, 무공수훈자회

군 관련단체 ----- 7단체 17,269명

- 6.25참전유공자회, 고엽제후유의증전우회, HID특수임무부천동지회, 재향군인회, 베트남참전전우회, 해병대전우회, 월남참전유공자전우회

장애인단체 ----- 4단체 3,342명

- 지체장애인협회,시각장애인협회,농아인협회,신체장애인복지회

장애인 생활시설 ----- 6개소

- 부천혜림원, 부천혜림요양원, 나눔의집, 로템나무, 사랑의공동체, 작은예수의집

사회복지관 ----- 9개소

- 경기도 총 46개소의 20%

장애인 이용시설 ----- 1개소

- 부천시장애인종합복지관

지역 자활센터 ----- 3개소

- 나눔자활후견기관, 원미자활후견기관, 소사자활후견기관

□ 자원봉사센터 ----- 1개소

□ 자원봉사활동 등록자 ----- 83,841명 (인구대비 9.7%)

□ 여성상담소·여성보호시설 ----- 10개소

- 여성의전화부설 성폭력상담소, 새부천성폭력상담소, 부천청소년성폭력상담소, 부천가정폭력상담소, 행복가정상담센터, 가톨릭가족상담센터, 엘림가정폭력상담소, 영광가정폭력상담소, 여성의 쉼터, 새소망빌라,

□ 여성복지시설 ----- 4개소

- 여성회관, 부천여성청소년센터, 부천여성인력개발센터, 부천여성근로자복지센터

□ 여성단체 ----- 13개 단체 3,968명

- 새마을부녀회, 한국자유총연맹, 생활개선회, 대한적십자사봉사회부천지구협의회, 한국부인회, 바르게살기부녀회, 여성의용소방대, 걸스카웃연합회, 여성교육봉사회, 대한어머니회, 주부교실, 칭찬모임, 한국여성지도자연합

□ 모·부자가정 ----- 1,335세대 3,498명

□ 노인시설 ----- 382개소

• 주거의료 복지시설 ----- 13개소

- 요양원 : 7개소(성가,부천삼광전문,동산노블케어,너싱홈,평강실버홈,국제실버센터,고향)
- 양로원 : 6개소(언덕위의집,엠마우스쉼터,기쁨의집,한마음복지관,참좋은사랑의집,온전한사랑의집)

• 재가 복지시설 ----- 13개소

- 주간보호센터 : 8개소(부천시경로,원미,소사,오정,동산,삼광,소사제일,송내노인)
- 가정봉사원파견센터 : 5개소(부천시가정봉사원파견센터,나눔가정봉사원,평강노인,소사,삼광)

• 여가 복지시설 ----- 355개소

- 노인종합복지회관 : 3개소 (원미구, 소사구, 오정구)
- 경로당 : 338개소 (원미구 150, 소사구 100, 오정구 88)
- 노인교실 : 14개소 (원미구 6, 소사구 4, 오정구 4)

• 고용창출기관 ----- 1개소

- 부천시니어클럽

□ 노인단체 ----- 3개 지회 12,317명

- 대한노인회 원미구지회, 대한노인회 소사구지회, 대한노인회, 오정구지회

□ 장례식장 ----- 10개소

□ 아동복지시설 ----- 51개소

• 아동양육시설 ----- 3개소

- 새소망의 집, 살레시오(여월동, 원미동)나눔의 집

• 공동생활가정 ----- 2개소

- 엠마오의 집, 부천 신나는 그룹홈

• 소규모 아동보호전문기관----- 1개소

- 경기부천아동보호전문기관

• 아동복지관 ----- 1개소

- 꿈나무 아동복지관

• 지역아동센터 ----- 44개소

□ 보육관련시설 ----- 543개소

• 보육정보센터 ----- 1개소

• 정부지원 및 민간보육시설 ----- 542개소

□ 소년소녀가정 및 가정위탁보호아동 --- 205세대 288명

□ 체육시설 ----- 161개소

• 공공 체육시설 : 11개소

• 동네 체육시설 : 150개소 / 260면

□ 체육단체 ----- 2개단체 74,000명

• 부천시체육회, 부천시생활체육협의회

□ 청소년 관련시설 ----- 7개소

- 부천시청소년수련관, 산울림청소년수련관, 고리울청소년문화의집, 송내동청소년문화의집, 부천여성청소년센터, 부천시청소년상담센터, 부천시모퉁이청소년쉼터

□ 부천시 직장운동부 ----- 6개운동부 47명

- 검도, 육상, 수영, 레슬링, 탁구, 테니스 : 현원 43명

□ 학교운동부(초.중.고) ----- 58개교 75개종목 979명

□ 위생업소 ----- 15,874개소

- 공중위생 관련업소 : 3,221개소
- 식품위생 관련업소 : 12,653개소

□ 위생 관련 단체 ----- 17단체 8,442명

국 주요업무 추진성과

□ 비 전

- 시민이 살고 싶은 전국 제일 복지도시

□ 추진성과

- 지역사회특성 및 주민욕구를 반영한 복지서비스 제공
 - 지역사회자원 발굴·동원·연계·관리 : 2,300건
 - 주민생활 8대서비스 제공 및 복지할인제도 운영 : 20,649명
 - 지역사회서비스혁신사업 운영 : 4개사업 8,611명 263백만원
- 다양한 정보제공 및 창업지원을 통한 고용안정 도모
 - 고용촉진(417명)·취업알선(16,287명) 및 공공근로사업(2,078명)
 - (주)소풍과 연계한 대규모 취업박람회 개최 : 4,500명 참여
- 평생학습이 자유로운 도시기반 조성
 - 평생학습도시 인프라 구축 : 사이버 학습도시 운영 등
 - 평생학습 진흥 : 평생학습축제 개최 및 학습동아리 지원 등
- 저소득층 지원 확대를 통한 자활·자립기반 조성
 - 기초생활수급자 및 의료급여대상자 지원 : 35,485명 34,803백만원
 - 저소득층 자활사업 시행 : 1,322명 4,883백만원
 - 사회복지관 자활프로그램 운영 : 24개사업 587명
 - 사회복지관 운영 및 재가복지서비스 지원 : 471,800명 4,910백만원
 - 기부식품제공(Food-Bank)사업 운영 : 3,000명 18백만원
- 장애인과 함께하는 통합사회 실현
 - 장애인재활작업장 건립('07년4월) / 해밀도서관 준공('07.11월)
 - 사회인식개선 노력 : 장애체험교육(150명)/재활극기훈련(800명)
 - 중증장애인 홀로서기 지원 : 무료점자교육 등 5개사업 346백만원

○ 고령화 사회에 대비한 노인복지 증진

- 노인복지시설 건립·운영 및 추모공원 조성(2009년 완공) 추진
- 노인 일자리 확대 : 28개사업 800명 1,262백만원
- 어르신 환경개선사업 추진 : 24개팀 100명 200백만원
- 노인복지관 프로그램 활성화 : 4개분야 50개프로그램 36백만원

○ 밝고 건강한 아동 육성

- 국·공립 보육시설 확충 : 4개소 1,324백만원
- 아동발달지원계좌(CDA)사업 : 373명 73백만원
- 사랑+희망 2007 프로젝트 : 324명 60백만원

○ 건강한 가정을 위한 역량 강화

- 건강가정 사업기반 조성 : 25개사업 558백만원
- 여성의 사회참여 능력배양 지원 : 4개소 1,018백만원
- 한부모 가정 자립 지원 : 22세대 265백만원

○ 진취적이고 창의적인 청소년 육성

- 청소년 네트워크 강화를 위한 문화사업 확대
 - 청소년 종합예술제 등 10개사업 1,440백만원
- 청소년 복지증진 및 자립 지원
 - 청소년 방과후 아카데미 운영 등 13개사업 1,297백만원

○ 시민과 함께하는 스포츠 문화조성

- 수요자 중심의 체육시설 확충
 - 성무정 재건축공사 등 : 14개사업 104,000백만원
- 시민건강 증진을 위한 생활체육 활성화
 - 생활체육 무료교실 운영 등 10개사업 579백만원
- 전문체육인 육성을 위한 인프라 구축(1,915백만원)

○ 식품의 안정성 확보와 음식문화의 질 향상

- 식품조리 종사자 위생의식 고취 현장교육 : 24회 1,027명
- 재래시장 유통식품 안전관리체계 확립을 위한 교육 : 5회 141명
- 어린이 식습관 개선을 위한 아동연극 공연 : 60회 26,253명

□ 향후과제

- 수요자 중심의 통합서비스 제공체제 구축
- 저소득층 생활안정 및 장애인 복지증진시책 추진
- 건강한 가정 만들기와 양성 평등사회 구현
- 고령화 사회에 대비한 추모공원 조성 및 노인복지 증진 도모
- 체육하기 편리한 도시환경 조성
- 2010년 경기도 종합체육대회의 완벽한 준비
- 업소 위주인 음식문화개선사업의 가정으로 확대 및 조기 정착

【 2007. 주요사업 추진성과 】

- 2007년도 의료급여사업 경기도 종합평가 최우수기관(대상) 선정
- 2010년도 경기도 종합 체육대회 유치