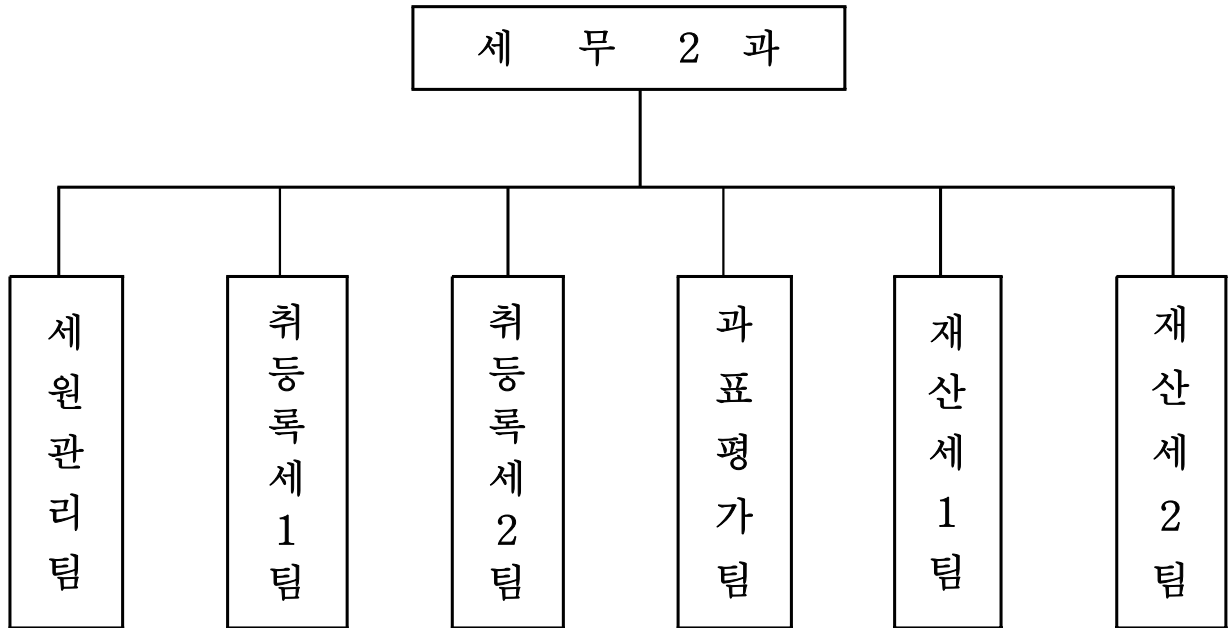


(세무2과)

일 반 현 황

(2008. 1. 1 현재)

□ 기 구



□ 인 원 : 정원 25명(현원 24명)

(단위 : 명)

구 분		계	5급	6급	7급	8급	9급	기능직
정 원		25	1	6	7	7	2	2
현 원	계	24	1	6	9	6		2
	세원관리팀	5	1	1	1	1		1
	취·등록세1팀	4		1	2	1		
	취·등록세2팀	4		1	2	1		
	과표평가팀	3		1	1	1		
	재산세1팀	4		1	2			1
	재산세2팀	4		1	1	2		

현년도 징수율 제고

□ 사업개요

구 분	2008년도 목표	2007년도 목표
취득세 징수율	97.7%	97.5%
등록세 징수율	99.8%	99.7%
재산세 징수율	96.4%	96.2%

□ 추진계획

○ 철저한 과세자료 관리

- 토지이용실태조사(나대지, 공장용지 등) 1,800건
- 건축물 및 주택 변동자료 관리 4,200건

○ 정확한 납세고지서 송달

- 재산세 반송고지서 송달 담당제 운영 6개반 24명
- 전담 매니저제 운영 및 책임징수독려 24명

○ 납세편의시책 추진

- 인터넷 실시간 납부(<http://www.giro.or.kr/>) 연중
- 신용카드, 자동이체, 텔레뱅킹 납부 연중
- 사전안내문, SMS서비스, 수령희망지 신청 연중

□ 기대효과

- 정확한 부과와 고지서 송달로 징수율 제고
- 다양한 납세편의시책 제공으로 납부의식 고취

숨어 있는 탈루·은닉 세원 발굴

□ 사업개요

2008년도 목표	2007년도 목표
<ul style="list-style-type: none"> ○ 정기 세무조사 : 500법인 ○ 특별 세무조사 : 400개소 (발굴목표액 : 1,450백만원) 	<ul style="list-style-type: none"> ○ 정기 세무조사 : 500법인 ○ 특별 세무조사 : 300개소 (발굴목표액 : 1,226백만원)

□ 추진계획

- 법인 정기세무조사 추진
 - 조사대상 및 발굴목표액 500개 법인 / 1,000백만원
 - 중점대상 : 부동산 소유·취득법인, 신·증설법인, 대도시 종과법인
 - 조사방법 : 서면조사 원칙
 - 법인세 신고시기(3월)에 조사자료 동시 징구로 법인부담 완화
- 시기성 특별 세무조사
 - 조사대상 및 발굴목표액 400개소 / 450백만원
 - 비과세·감면재산 합동조사(종교단체, 아파트형공장 등) 5~6월
 - 사치성재산 조사(유홍주점, 고급주택 등) 7~8월
 - 대형건축물 조사(연면적 495m²이상 신·증축 건축물) 9~10월

□ 기대효과

- 탈루·은닉세원의 방지로 공평과세 및 세수증대 기여
- 체계적인 적정시기 조사로 과세누락 근절 및 세원확보·관리 강화

공정한 개별주택 가격 조사·평가

□ 사업개요

- 정확한 주택특성 조사와 주택가격 비준표 활용
- 인근가격과 균형유지 등 가격 객관성과 공정성 확보
- 재산세 부과에 차질 없도록 일정 준수

□ 추진계획

- 조사 및 산정대상 12,205건(단독 8,341, 겸용주택 3,864)
- 개별주택 가격 조사 및 산정 1월~4월 / 6월~9월
 - 주택특성조사 토지 19개 항목 / 건물 16개 항목
 - 표준주택선정, 적정가격 산정 및 검증(용도지역, 구조, 경과연수, 도로접면 등)
- 이해관계인 확인참여 특성조사
 - 임의 용도변경 겸용주택 용도현황도 작성 1,000건
 - 특수유형주택 상세 이력파일 작성 200건
- 주민열람을 통한 의견청취 20일
- 개별주택가격 결정 4월 / 9월
- 이의신청 및 조정결정 5월~6월 / 10월~11월

□ 기대효과

- 개별주택가격에 대한 조사·산정 적정성 및 결정·공시 신뢰성 제고
- 실제 가치를 반영하는 평가로 주택별 과세 형평 기여

전자납부제도 활성화

□ 사업개요

- 전자납부대상 : 취득세, 등록세, 재산세
- 전자납부범위 : 인터넷납부(지로, 신용카드), 텔레뱅킹, 자동이체납부

□ 추진계획

- 전자납부제도 이용 목표 : 75,000건(부과건비 30%)
 - ※ 2007 전자납부실적(재산세) : 39,381건(부과건비 15.7%)
- 전자납부제도 홍보
 - 시 기 2월부터
 - 방 법
 - 시·구 홈페이지, 구·동 민원실 안내문 게시
 - 드림씨티 방송
 - SMS 문자서비스
 - 홍보 안내문 개인별 발송(103,000건)
- 전자납부방법
 - 인터넷납부(지로, 신용카드)
 - ※ 금융결제원 실시간 전자납부(<http://www.giro.or.kr/>)
 - 텔레뱅킹(전화이용), 자동이체납부(은행신청)

□ 기대효과

- 은행방문 필요 없이 납부하는 납세편의 극대화
- 전자납부제도 활성화로 지방세 징수율 제고

반송고지서 제로화 추진

□ 사업개요

- 반송고지서 납세자 연락처 및 소재 파악
- 개인별 맞춤형 송달 안내

□ 세부추진계획

- 정리대상목표 700건
 - ※ 2006년 ~ 2007년(2년간) 재산세 고지서 연속 반송자
- 대상자료 추출 사유분석 2월
- 연락처 및 소재파악 2월~4월
 - 주민등록 전산망 활용 연락처 파악
 - 세대원 지방세 과세대장 확인
 - 건물소재지 방문 임차인을 통한 연락처 파악
 - 납세대리인 파악
- 개인별 반송사유 분석 및 사후조치
 - 개별적인 상담으로 거소지 신청 적극 안내
 - 자동이체신청자 안내문 및 신청서 발송

□ 기대효과

- 반복적인 반송 고지서 해소로 행정력 절감과 송달률 제고
- 개인별 맞춤형 송달로 체납 원천봉쇄

성실납세자 전담 매니저제 운영

□ 사업개요

- 지방세 성실 납세자 전담 매니저(세무공무원) 지정
- 지방세 전반에 대한 세무정보 제공
- 시정·구청 소식 제공

□ 추진계획

- 지방세 성실 납세자 선정
 - 시기 및 대상 08. 2월/ 100명(개소)
 - 선정기준 2005~2007년간 고액납세자(체납자제외)
 - ※ 개인 40명, 법인 60개소
- 전담 매니저 지정 24명(1인당 4명)
- 성실 납세자 우대방안
 - 지방세 전반 세무상담 및 세무정보 제공(연4회)
 - ※ 변경된 지방세법, 납기, 세액, 종합부동산세 등
 - 부천시 안내도 및 시정·구청 소식지 제공(연4회)
 - ※ 복사골부천, 주요시정현황 알림자료 등
 - 주요행사 초청
 - 연말 구청장 감사장 발송

□ 기대효과

- 성실납세자 우대로 자긍심 고취
- 세무행정에 대한 신뢰성 확보