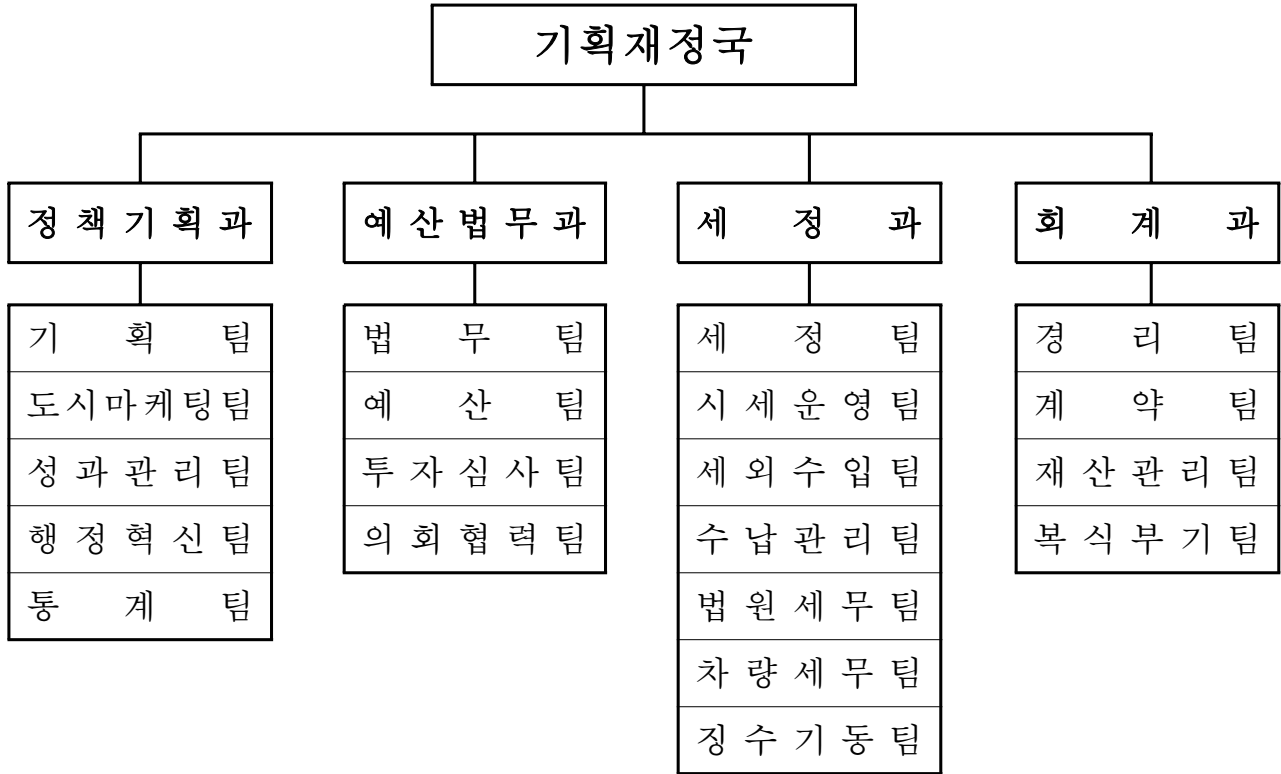


<기획재정국>

# 일 반 현 황

□ 조 직 (4과 20팀)

(2009. 1. 1. 현재)



□ 인 원 : 112명(현원 : 112명)

(단위 : 명)

과 별	정원	현원	일 반 직						기 능 직					별정직
			4급	5급	6급	7급	8급	9급	6급	7급	8급	9급	10급	
<b>계</b>	<b>112</b>	<b>112</b>	<b>1</b>	<b>4</b>	<b>20</b>	<b>34</b>	<b>27</b>		<b>2</b>	<b>5</b>	<b>17</b>	<b>1</b>		<b>1</b>
정책기획과	19	19	1	1	5	6	4			1	1			
예산법무과	18	18		1	4	6	5				2			
세 정 과	35	35		1	7	11	13			1	2			
회 계 과	40	40		1	4	11	5		2	3	12	1		1

## □ 2009년도 예산현황(기획재정국)

### ○ 총괄

(단위 : 백만원, %)

연도별 부서명	2009년 예산액	2008년 예산액	증감액	증감률 (%)	비고
계	141,601	158,349	△16,748	△10.6	
정책기획과	647	772	△125	△16.2	
예산법무과	29,547	43,065	△13,518	△31.4	
세정과	510	452	58	12.6	
회계과	110,897 (3,101)	114,060 (7,681)	△3,163 (△4,580)	△2.8 (△59.6)	공유재산특별 회계 포함

※ 예산액은 본예산 기준

### ○ 2009년 주요 사업비 현황

(단위 : 백만원)

연번	주요사업명	사업비	사업내용	비고
계		3,505		
1	청사관리 용역	1,597	시청 외 2개소 청사시설물 및 환경미화 용역비	
2	시청사보수 및 보강공사	1,699	청사시설물 관리 및 시청사 보수 공사	
3	BI 홍보물 제작비	109	지속적인 도시브랜드 홍보를 위한 홍보물 제작비	
4	대한민국 지방자치경영대전 참가 부스 설치비	50	PiFan 등 국제행사와 우수시책, 생산품 등 홍보 시 이미지 제고	
5	BSC 고객만족도 조사 용역	50	BSC 시민만족도 조사 용역비	

## □ 2009. 세입·세출예산 규모

### ○ 총괄

(단위 : 백만원, %)

회계별	연도별	2009년도 본예산		2008년도 본예산		증△감 (①-②)	증감률
		예산액①	구성비	예산액②	구성비		
계		1,041,904	100	974,219	100	67,685	6.9
일반회계		765,602	73.5	664,088	68.2	101,514	15.3
특별회계		276,302	26.5	310,131	31.8	△33,829	△10.9
	공기업특별회계	100,927	9.7	133,014	13.6	△32,087	△24.1
	기타특별회계	175,375	16.8	177,117	18.2	△1,742	△1.0

### ○ 세입·세출 현황(전체)

(단위 : 백만원, %)

세목별	연도별	2009년도 본예산		2008년도 본예산		증△감 (①-②)	증감률
		예산액①	구성비	예산액②	구성비		
계		1,041,904	100	974,219	100	67,685	6.9
세입	지방세	271,000	26.0	255,290	26.2	15,710	6.2
	세외수입	298,335	28.7	356,297	36.6	△57,962	△16.3
	지방교부세	73,000	7.0	3,000	0.3	70,000	2,333.3
	재정보전금	70,705	6.8	62,562	6.4	8,143	13.0
	보조금	308,864	29.6	271,970	27.9	36,894	13.6
	국고보조금	243,940	23.4	211,378	21.7	32,562	15.4
	도비보조금	64,924	6.2	60,592	6.2	4,332	7.1
	지방채	20,000	1.9	25,100	2.6	△5,100	△20.3
계		1,041,904	100	974,219	100	67,685	6.9
세출	정책사업	843,715	81.0	782,443	80.3	61,272	7.8
	행정운영경비	146,124	14.0	136,033	14.0	10,091	7.4
	인력운영비	136,973	13.1	127,933	13.2	9,040	7.1
	기본경비	9,151	0.9	8,100	0.8	1,051	13.0
	재무활동	52,065	5.0	55,743	5.7	△3,678	△6.6
	내부거래지출	31,972	3.1	17,072	1.7	14,900	87.3
	보전지출	20,093	1.9	38,671	4.0	△18,578	△48.0

□ 2009. 기금운용계획

(단위 : 백만원)

기금수	2008년말 현재액	2009년 운용실적(계획)					2009년 순조성 (A-B)	2009년 최종규모
		수입(A)				지출 (B)		
		계	출연금 예수금	이자 수입	기타			
체육진흥기금 등 13개	56,744	4,905	1,901	2,658	346	2,908	1,997	58,741

□ 지방채 현황

(단위 : 백만원)

구분	2008년말 채무잔액	2009년도 발행계획	2009년도 상환계획			2009년말 예상채무 잔액
			계	일반상환	조기상환	
계	113,840	20,000	9,470	9,470	-	124,370
일반회계	103,620	10,000	6,770	6,770	-	106,850
특별회계	10,220	10,000	2,700	2,700	-	17,520

□ 일반회계 전입금

(단위 : 백만원)

구분	2008년말 채무잔액	2009년도 발행계획	2009년도 상환계획			2009년말 예상채무 잔액
			계	일반상환	조기상환	
계	105,473	-	11,836	11,836	-	93,637
통합관리기금	43,073	-	11,836	11,836	-	31,237
상수도공기업 특별회계	36,400	-	-	-	-	36,400
도시개발 특별회계	26,000	-	-	-	-	26,000

## □ 고문변호사 현황

성명 (생년월일)	위촉일자	학 력	주 요 경 력	사무실 위치	위촉기간
김 동 섭 (62. 1. 6.)	2001. 2. 1.	서울대 법대졸	제35회 사법고시 합격	원미구 상동 464-3 유은빌딩 9층	2007. 02 ~ 2009. 01
장 백 규 (59. 9.19.)	2005. 2. 1.	서울대 법대졸	제34회 사법고시 합격	원미구 상동 448-2 법조타운 403호	2007. 02 ~ 2009. 01
이 사 철 (52. 9.15.)	2005.12. 1.	서울대 법대졸	제16회 사법고시 합격	원미구 상동 448-2 법조타운 1001호	2007. 12 ~ 2009. 11
이 근 배 (56. 9.10.)	2009. 1. 1.	고려대 법대졸	제25회 사법고시 합격	인천시 남구 학익동 1240-1 명인빌딩 602호	2009. 01 ~ 2010. 12
신 명 중 (57. 9. 1.)	2007.12. 1.	서울대 법대졸	제23회 사법고시 합격	서울시 서초구 서초동 1554-5 한승아스트라빌딩 1206호	2007. 12 ~ 2009. 11
장 호 재 (64. 1.10.)	2008. 1. 1.	서울대 약대졸	제41회 사법고시 합격	원미구 상동 448-2 법조타운 605호	2008. 01 ~ 2009. 12

## □ 2007 회계연도 자산·부채 현황

(단위 : 백만원)

과 목	합 계	일반회계	기 타 특별회계	기금회계	공 기 업 특별회계	내부거래
자 산	9,185,004	7,688,731	442,309	120,473	1,058,933	(125,442)
부 채	232,456	260,266	1,560	59,533	29,539	(118,442)
순 자 산 (자산-부채)	8,952,548	7,428,465	440,749	60,940	1,029,394	(7,000)

○ 자산은 유동자산(7.54%), 투자자산(0.58%), 일반유형자산(8.74%), 주민 편의시설(16.65%), 사회기반시설(66.45%), 기타비유동자산(0.04%)임.

○ 부채는 유동부채(38.8%), 장기차입부채(38.8%), 기타비유동부채(22.4%)임.

□ 국·공유재산 현황

구 분	토 지		건 물	
	필지수	면 적(천㎡)	동 수	면 적(천㎡)
계	8,995	14,026	578	6,282
국유재산	2,451	2,011	-	-
도유재산	20	13	-	-
시유재산	6,524	12,002	578	6,282

□ 시청사 및 의회청사 현황

구 분	현 황	비 고
대 지 면 적	50,580㎡	<준공일자> 1997. 8. 2.
연 면 적	53,218㎡	
승 강 기	시청사 5대, 의회청사 2대	
주 차 장	742면 (지하 454면, 지상 288면)	
층 수	지하 2층, 지상 10층	
설 계 및 감 리 자	부림종합건축사 사무소	
시 공 자	풍림산업주식회사	

□ 청사관리 용역현황

구분	시 설	미 화	비고
용역 기간	2009. 3. 1.~2010. 2. 28.(12개월)	2009. 3. 1.~2010. 2. 28.(12개월)	
용역 인원	○ 총 16명(남자 15, 여자 1) ◦ 시·의회청사 : 16명	○ 총 31명(남자 6, 여자 25) ◦ 시·의회 : 25명 ◦ 정 수 과 : 1명 ◦ 농산지원과 : 5명	
용역 업체	(주)성원개발 (서울시 강남구 대치동 944-30)		2008년
계약 금액	금1,597,141,920원		2008년

## □ 위원회 현황 : 19개 위원회

명 칭	구성일자	위원수 (명)	위 원 장 (의 장)	설 치 근 거	비고
조례규칙심의회	'95. 11. 13.	9	시 장	부천시 조례규칙심의회 운영 규칙 제2조	
장기발전 자문위원회	'05. 03. 08.	44	시 장	부천시 장기발전계획수립 및 정책 평가에 관한 조례 제8조	
기부심사위원회	'06. 12. 09.	10	시 장	기부금품 모집 및 사용에 관한 법률 제5조 제3항	
시정조정위원회	'73. 07. 01.	8	부 시 장	부천시 시정조정위원회 조례 제2조	
지방재정계 획심의위원회	'92. 06. 13.	15	부 시 장	부천시 지방재정계획 심의위원회 조례 제2조	
과세전적 심사위원회	'98. 01. 10.	10	부 시 장	지방세법 시행규칙 제36조의3	
규제개혁위원회	'99. 02. 05.	12	부 시 장	부천시 규제개혁 위원회 설치 및 운영 조례 제3조	
예산성과 금사위원회	'01. 05. 15.	10	부 시 장	부천시 예산성과금 심사운영 규칙 제2조	
투자심사위원회	'02. 02. 26.	15	부 시 장	부천시 지방재정투융자사업 심사 조례 제4조	
용역과 제심의위원회	'03. 09. 30.	14	부 시 장	부천시 용역과제심의위원회 설치 및 운영 조례 제4조	
의회의원 상해등보 상심의회	'04. 10. 10.	5	부 시 장	부천시의회 의원 상해 등 보상금 지급에 관한 조례 제7조	
통합관리 기금운용 위원회	'06. 04. 01.	13	부 시 장	부천시 통합관리기금 설치 및 운용 조례 제8조	
자체평가 위원회	'07. 06. 25.	11	부 시 장	정부업무평가 기본법 제18조	
유료광고 심의회	'99. 04. 30.	9	기획재 정국 장	부천시 유료광고 조례 제6조	
세입징수 공적심사 위원회	'05. 01. 31.	5	기획재 정국 장	부천시 세입징수 징수포상금 지급 조례 제7조	
계약심 의회	'06. 06. 12.	13	기획재 정국 장	지방자치단체를 당사자로 하는 계약에 관한 법률 시행령 제106조	
부천시시 책일몰 심의회	'08. 01. 10.	11	기획재 정국 장	부천시 시책일몰제 운영 조례 제7조	
지방세 심의위원회	'00. 04. 21.	10	전진관	지방세법 시행령 제58조	
과세표 준심의 위원회	'00. 04. 21.	10	전진관	지방세법 시행령 제81조의2	

※ 기능이 유사한 위원회 통·폐합 정비(2009. 1. 12.)

- 민간투자사업심의위원회 → 지방재정계획심의위원회
- 제안심사위원회 → 시정조정위원회

# 국(局) 목표와 중점 추진방향

## 비전

정책역량과 재정역량(계획적, 생산적)이 전국 최고인 부서

## 행안 정경

- 취약계층과 서민가계의 어려움 심화
- 세수 신장세 둔화와 행정수요 증대
- 경제위기 극복과 재도약을 위한 지방정부의 역할 강조



## 중점 추진방향

- ① 시민과 함께하는 시정 운영**
  - 비전달성을 위한 주요시정의 효율적 추진
  - B·I의 홍보기반 구축 및 우수기업 공동브랜드 개발
  - 의정활동 지원을 통한 상호협력체계 구축
- ② 고객과 성과중심의 행정시스템 운영**
  - 성과관리(BSC)시스템 운영 고도화
  - 조직의 경쟁력 강화를 위한 창의행정 지속 추진
  - 납세편의시책 확대 추진
- ③ 공공부문의 효율성 제고**
  - 경제위기 극복을 위한 지방재정 조기집행
  - 재정운용의 효율성 및 건전성 제고
  - 부천형 뉴딜정책 및 조기집행 추진
  - 사업예산제도 정착 및 재정투명성 확보
- ④ 자주재원의 안정적 확충**
  - 차질 없는 지방세수 확보
  - 세외수입의 안정적 확충 및 체납액 강력 징수