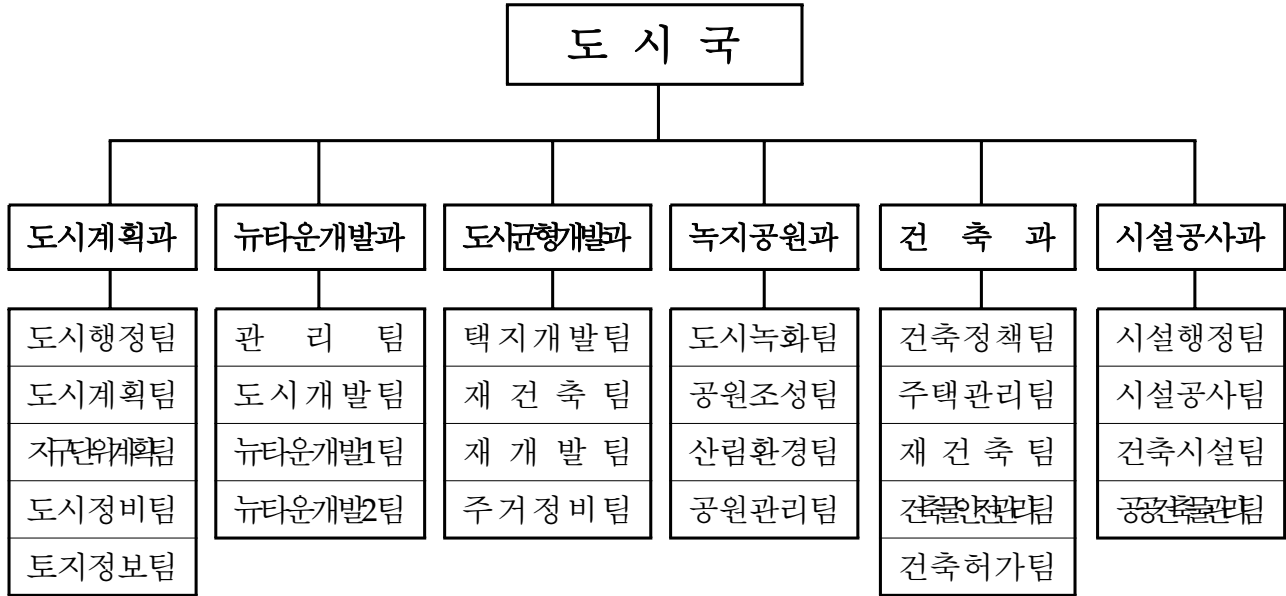


<도시국>

# 일 반 현 황

□ 조 직 (6과 26팀)

(2008. 1. 1 현재)



□ 인 원 : 117명(현원:100명)

(단위 : 명)

과 별	정원	현원 (계)	일 반 직							기 능 직					비고
			소계	4급	5급	6급	7급	8급	9급	소계	6급	7급	8급	9급	
계	117	100	89	1	5	22	47	10	4	11	-	1	6	4	
도시계획과	26	24	23	1	1	5	13	2	1	1	-	-	1	-	
뉴타운개발과	17	16	15	-	1	4	7	2	1	1	-	-	1	-	과건 1
도시환경개발과	13	-	-	-	1	4	6	1	1	-	-	-	-	-	-
녹지공원과	23	22	16	-	1	4	6	3	2	6	-	1	2	3	-
건축과	21	21	20	-	1	5	12	2	-	1	-	-	-	1	-
시설공사과	17	17	15	-	1	4	9	1	-	2	-	-	2	-	-

# 【도시계획 현황】

## □ 도시계획시설 용도지역

(2008. 1. 1현재)

구 분		면 적(km <sup>2</sup> )	구성비(%)	비 고
합 계		53.45	100	
주거지역	소 계	21.43	40.1	
	제1종전용주거지역	0.56	1.0	
	제1종일반주거지역	3.26	6.1	
	제2종일반주거지역	11.44	21.4	
	제3종일반주거지역	5.74	10.7	
	준주거지역	0.43	0.8	
상업지역	소 계	2.90	5.4	
	중심상업지역	0.47	0.9	
	일반상업지역	2.23	4.2	
	근린상업지역	0.20	0.4	
	유통상업지역	-	-	
공업지역	소 계	4.34	8.1	
	전용공업지역	-	-	
	일반공업지역	3.01	5.6	
	준공업지역	1.33	2.5	
녹지지역	소 계	24.78	46.4	
	보전녹지지역	-	-	
	생산녹지지역	1.39	2.6	
	자연녹지지역	23.39	43.8	

## □ 구역지정

(2008. 1. 1현재)

구 역 명	면 적(km <sup>2</sup> )	지 정 일	비 고
개 발 제 한	18.284	2006.12	
지구단위계획	13.163	2007.3.19	

## □ 지구지정

(2008. 1. 1현재)

지구명	면적(km <sup>2</sup> )	지정일	비고
계	29.512		
경관	0.193	'86. 11. 3	
방화	2.581	'76. 9. 28	
중심지미관	0.254	'79. 12. 17	
일반미관	0.850	'94. 7. 16	
최고고도	23.96	'94. 7. 16	
보존	0.056	'80. 5. 29	
공항시설보호	1.453	'94. 7. 16	
집단취락	0.165	'01. 4. 27	

## □ 도시계획시설

(2008. 1. 1현재)

구분	시설결정(개소)	면적(천 m <sup>2</sup> )	비고
계	2,310	20,572	
도로	1,768	7,813	
공원	114	6,667	
녹지	47	326	
유원지	1	330	
기타	380	5,436	

## □ 촉진지구 대상지(3개소 6,500,000m<sup>2</sup>)

(2008. 1. 1현재)

구분	면적(m <sup>2</sup> )	위치	유형	비고
계	6,500,000			
원미지구	2,128,000	원미구 일원	중심지형	
소사지구	2,596,000	소사구 일원	중심지형	
고강지구	1,776,000	오정구 일원	주거지형	

# 【공원 · 산림 현황】

## □ 공원(녹지)

(면적 : m<sup>2</sup>)

구분 공원별	계		조 성		미 조 성		개 발 중	
	개소	면 적	개소	면 적	개소	면 적	개소	면 적
총 계	170	7,074,830	160	4,479,043	10	2,595,787	(3)	(60,791)
소 계	114	6,640,051	106	4,063,364	8	2,576,687	(3)	(60,791)
어린이 공원	86	282,404	82	265,396	4	17,008	(2)	(11,391)
근 린 공 원	25	4,185,158	22	3,099,999	3	1,085,159	(1)	(49,400)
도시자연공원	1	1,484,960	-	10,440	1	1,474,520	-	-
체 육 공 원	2	687,529	2	687,529	-	-	-	-
소 계	47	376,320	45	357,220	2	19,100	-	-
시 설 녹 지	47	376,320	45	357,220	2	19,100	-	-
소 계	9	58,459	9	58,459	-	-	-	-
경 관 광 장	9	58,459	9	58,459	-	-	-	-

※ 1인당 공원면적 : 기준면적 6m<sup>2</sup>중 4.76m<sup>2</sup>조성

## □ 산 림

(단위 : ha)

소유별 지역별	계	국 유 지			공 유 지			사유림	비 고
		소 계	산림청	타부처	소 계	도유림	시유림		
계	1,007	45.53	9.23	36.3	122.33	13.79	108.54	839.14	
원 미 구	323	5.59	1.6	3.99	59.21	0.05	59.16	258.2	
소 사 구	404	20.48	6.1	14.38	35.28	11.46	23.82	348.24	
오 정 구	280	19.46	1.53	17.93	27.84	2.28	25.56	232.7	

# □ 가로수

(단위 : 주)

구분 구별	연장 (km)	계	수종 및 본수													
			은행 나무	버즘 나무	느티 나무	왕벚 나무	목 백합	메 타	회화 나무	가중 나무	칠 엽수	수양 버들	대 왕참	이팝 나무	현 사시	단풍 나무
계 (100)	155.5	31,749	10,088	7,393	4,630	1,879	1,641	1,929	2,854	443	172	108	308	116	28	160
원미 (67%)	83.3	21,265	6,169	5,365	3,064	1,394	1,641	923	1,767	443	172	-	211	116	-	-
소사 (9%)	20	2,770	1,210	1,106	32	107	-	124	191	-	-	-	-	-	-	-
오정 (24%)	52.2	7,714	2,709	922	1,534	378	-	882	896	-	-	108	97	-	28	160
식재 비율(%)		100	32	23	15	6	5	6	9	1	0.5	0.3	0.9	0.7	0.1	0.5

## 【주택 현황】

### □ 일반현황

계	단독주택	아파트	연립주택	다세대주택
214,086	25,826	116,484	7,750	64,026
(100%)	(12.1%)	(54.4%)	(3.6%)	(29.9%)

### □ 주택보급율

구분 년도	인구수(명)	가구수(호)	주택수(호)	보급율(%)
2002	812,160	196,014	176,323	89.95
2003	833,462	199,639	181,776	91.05
2004	854,765	203,264	185,665	91.34
2005	855,359	206,527	183,925	89.05
2006	859,006	221,977	200,605	90.37
2007	864,037	229,374	214,086	93.33

# 국(局) 목표와 주요업무 추진방향

## 미션 비전

- 미션 : 살고 싶은 명품도시 건설
- 비전 : 고객감동 도시행정 구현

## 행정 환경

- 신·구도시간 불균형
- 고객 중심의 참여행정 확대



## 중점 추진방향

- 전략 1. 쾌적하고 아름다운 도시환경 조성
  - 주거·문화·환경·산업이 조화로운 도시공간구조 개편
  - 지식기반의 첨단 산업단지 조성
- 전략 2. 체계적인 도시재정비계획 수립
  - 신·구도시 격차 해소를 위한 도시의 균형발전
  - 환경친화적인 택지개발
- 전략 3. 녹지공간 확충으로 푸른 도시 조성
  - 녹지공간 확충 및 계절별로 감상할 수 있는 도시 경관림 조성
  - 시민이 만족하는 공원시설물 현대화 추진
- 전략 4. 문화도시에 걸맞는 개성있고 아름다운 건축 환경 조성
  - 살기 좋은 도시건설을 위한 주거환경 조성
  - 사용자 중심의 품질 및 기능성을 갖춘 공공건축물 완성