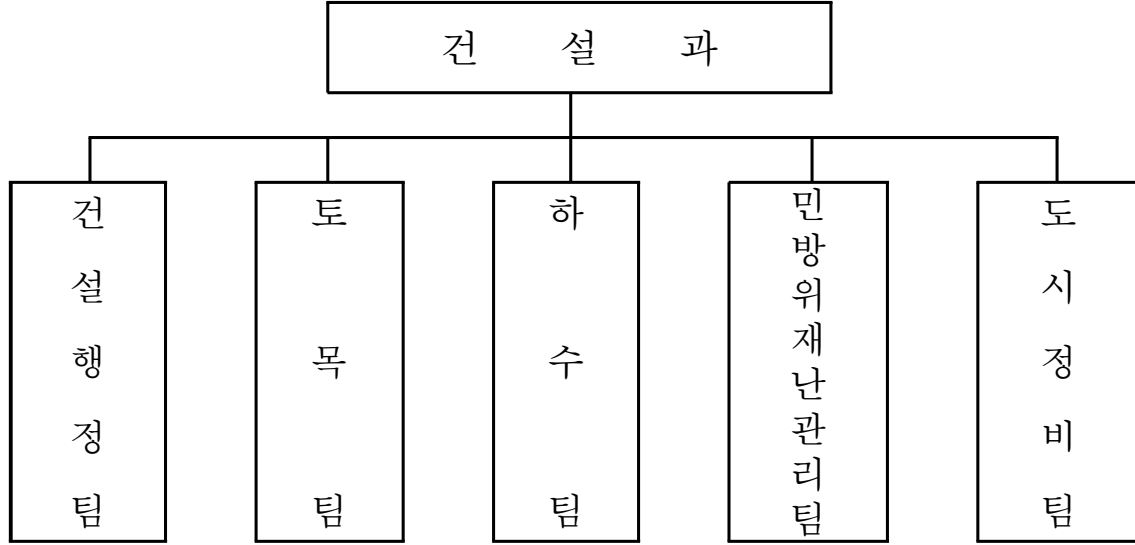


- 건설교통위원회
(건설과·건축과·시민봉사과·경제교통과·환경위생과)
(건설과)

조직 및 인력현황

- 조 직 (5팀)



- 인 원 (24/23)

(정원 / 현원)

구 분	계	4급	5급	6급	7급	8급	9급	기능직
계	24/23		1/1	5/5	11/11	1/1	2/2	4/3
건설행정팀	5/5		1/1	1/1	3/3			
토목팀	8/8			1/1	3/3	1/1	1/1	2/2
하수팀	4/4			1/1	3/3			
민방위재난관리팀	4/4			1/1	1/1		1/1	1/1
도시정비팀	3/2			1/1	1/1			1/0

쾌적하고 안전한 도로여건 조성

□ 사업개요

- 위 치 : 소사구 관내 전지역
- 사업량 : 도로유지관리 및 소규모 주민편익사업 1식
 - 도로정비 : 15,000m²(150a)
 - 주민편익사업 : 100개소 정비
- 사업비 : 1,000백만원
 - 도로유지관리 400백만원, 소규모 주민편익사업 600백만원
- 사업기간 : 2008. 3 ~ 2008. 11

□ 추진계획

- 상반기
 - 대상지 조사 및 선정 ----- '08. 1 ~ 3월
 - 실시 설계 ----- '08. 3 ~ 4월
 - 사업 시행 ----- '08. 4 ~ 6월
- 하반기
 - 대상지 조사 및 선정 ----- '08. 6 ~ 7월
 - 실시 설계 ----- '08. 8 ~ 9월
 - 사업 시행 ----- '08. 9 ~ 11월

□ 기대효과

- 도로 및 도로부속시설물의 적기 유지보수로 쾌적하고 안전한 도로여건 조성
- 시민중심의 편익사업 시행으로 삶의 질 향상 및 시민 만족도 제고

보행자 중심의 편리한 보도환경조성

□ 사업개요

- 위 치 : 소사구 송내1동 정다운1길, 장승업2길
 - 정다운1길 : 송내1동 705-1 ~ 696-2
 - 장승업2길 : 송내1동 296-4 ~ 336-15
- 사 업 량 : 보도설치 L=455m, B=1.5~2m
 - 정다운1길 : L=145m, B=2m
 - 장승업2길 : L=310m, B=1.5~2m
- 사 업 비 : 121백만원(정다운1길 55백만원, 장승업2길 66백만원)
- 사업기간 : 2008. 3 ~ 2008. 6

□ 추진계획

- 실시 설계 ----- '08. 3월
- 공사 착공 ----- '08. 4월
- 공사 준공 ----- '08. 6월

□ 기대효과

- 보도의 연계성 구축 및 안전한 보행공간 확보
- 보행자 중심의 쾌적한 도로환경조성 및 보행자 통행불편 해소

쾌적한 주거환경 조성을 위한 하수도 정비사업 추진

□ 사업개요

- 위 치 : 소사구 관내
- 사업기간 : 2008. 3 ~ 11월
- 사업량
 - 불량하수관 정비 L=1,000m, 하수도 준설 L = 8,000m
- 사업비 : 500백만원
 - 불량하수관 정비 300백만원, 하수도 준설 200백만원

□ 추진계획

- 상반기
 - 대상지선정 및 조사 ----- '08. 1월
 - 실시설계 ----- '08. 2 ~ 3월
 - 공사시행 ----- '08. 4 ~ 6월

- 하반기
 - 대상지선정 및 조사 ----- '08. 5월
 - 실시설계 ----- '08. 6 ~ 7월
 - 공사시행 ----- '08. 8 ~ 11월

□ 기대효과

- 쾌적한 주거환경 조성 및 사전 재해예방
- 주민불편사항 신속처리로 신뢰받는 행정 구현

하수시설물의 적기 보수로 안전사고 사전 예방

□ 사업개요

- 위 치 ----- 소사구(복숭아로, 동부로)
- 사업량 ----- 하수암거 보수 914m(복숭아로 406m, 동부로 508m)
- 사업비 ----- 2,700백만원
- 사업기간 ----- '08. 4 ~ 10월

□ 추진계획

- 하수암거 실시설계서 보완 ----- '08. 1월
- 설계심의 및 일상감사 요청 ----- '08. 2월
- 하수암거 보수공사 발주 ----- '08. 3월
- 하수암거 보수공사 착공 ----- '08. 4월
- 하수암거 보수공사 준공 ----- '08. 10월

□ 기대효과

- 노후된 하수암거 보수·보강으로 재난예방 및 우수 원활
- 하수시설물 적기 유지보수로 쾌적한 주거환경 조성

재난·재해 예방 및 시설물 안전관리 강화

□ 사업개요

- 재난·재해 예방 및 시설물 안전관리
 - 시민생활 안전관리 종합계획 수립
 - 시설물 안전점검 실시 및 보수 조치
- 시설물 현황
 - 시특별대상시설물 : 송내지하차도 등 3개소
 - 특정관리대상시설물 : 심곡고가교 등 36개소
- 운영기간 : 2008. 1 ~ 12월

□ 추진계획

- 시민생활 안전관리 종합계획 수립 ----- '08. 2월
- 방재시설물 일제점검 및 보수 ----- '08. 3 ~ 5월
 - 우수조정지, 펌프시설, 침사지, 하수암거 등
- 정밀안전진단 및 정밀점검(용역) ----- '08. 4 ~ 6월
 - 정밀안전진단 : 송내지하차도
 - 정밀점검 : 심곡고가교, 솔안지하보도, 심곡지하보도
- 성심고가교외 2개소 시설물 보수공사 ----- '08. 5 ~ 7월
 - 성심고가교, 소명지하차도, 부천교
- 특정관리대상시설 안전점검 ----- 2회(상·하반기)
- 제설장비 점검 및 제설함 설치 ----- '08. 11월
- 재난관리상황실 24시간 운영 ----- 연중

□ 기대효과

- 상황체계유지 및 신속대처로 재난·재해예방
- 재난취약시설에 대한 안전관리강화로 재난발생요인 사전해소