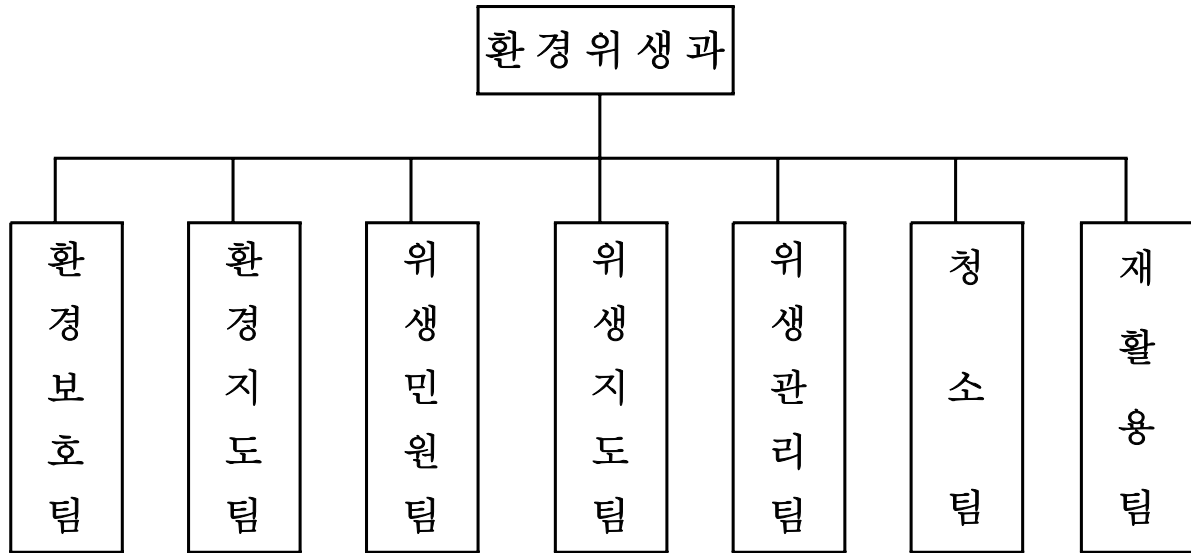


(환경위생과)

일 반 현 황

(2007. 1. 1 현재)

□ 기 구



□ 인 원

(정원 / 현원)

구 분	계	5급	6급	7급	8급	9급	기능직
계	34/34	1/1	7/7	8/16	13/5	3/3	2/2
환경보호팀	5/5	1/1	1/1	1/2	1/0		1/1
환경지도팀	4/4		1/1	1/2	2/1		
위생민원팀	6/6		1/1	1/3	3/0	1/2	
위생지도팀	5/5		1/1	1/3	2/1	1/0	
위생관리팀	4/4		1/1	1/2	2/1		
청 소 팀	6/6		1/1	2/2	1/1	1/1	1/1
재 활 용 팀	4/4		1/1	1/2	2/1		

□ 환경오염 배출시설 현황

(단위 : 개소)

계	소음	비산먼지	휘발성 유기화합물	폐기물배출업소			비 고
				사업장	감염성	지정	
1,520	402	61	41	13	614	389	

□ 청소인력 및 장비 현황

(단위 : 명, 대)

환경미화원				청소장비					비 고
계	장 비 운영반	현 장 작업반	기 타	계	진공노면 청소차	초소형 도로청소차 (25톤)	청소차 (진개덤프)	살수차	
78	6	72	-	10	6	-	1	3	

□ 오수·분뇨정화조 현황

(단위 : 개소)

계	단독정화조	오수처리시설	축산폐수 처리시설	비 고
16,443	15,985	457	1	

□ 재활용 현황

(단위 : 개소)

계	1회용품 사용규제 대상업소					재활용 의무대 상시설	음식물쓰레기 감량의무사업장			
	소계	식품 접객업	도,소 매업소	목욕장 ,숙박업	기 타		소계	일반 음식점	집단 급식소	기타
10,581	8,185	5,711	745	250	1,479	1,516	880	733	140	7

□ 공중위생업소 현황

(단위 : 개소)

총계	숙박업	목욕장업	이용업	미용업	세탁업	위생관리용역업
1,492	192	58	218	668	301	55

□ 식품위생업소 현황

(단위 : 개소, 대수)

총계	식품접객업(개소)					집단급식소(개소)	식품자판기(대수)
	소계	일반음식점	유흥주점	단란주점	휴게(제과)음식점		
6,722	5,711	4,728	339	61	583	190	821

환경 체험교실 운영

□ 사업개요

- 학교 주변 및 지역내 환경탐사를 통한 자연생태 환경 체험
- 환경관련시설 및 자연학습장 체험 프로그램 운영
- 환경보전 작품공모전 개최

□ 추진계획

- 자연생태 체험교육 실시(9개교 48학급) ————— 5월~9월
 - 대상인원 : 관내 초등학교 1,700명(※전년대비 13% 증가)
 - 교육내용 : 산,하천등 동·식물의 생태 관찰
- 환경관련시설 견학 프로그램 운영(5개교 20학급) — 9월~10월
 - 대상인원 : 관내 초등학생 700명(※전년대비 16% 증가)
 - 견학시설 : 폐기물종합처리장,까치울정수장,자연생태박물관,자연학습공원
- 환경생태 체험수기 공모전 개최 ————— 10월~11월
 - 응모자격 : 자연생태체험 및 환경관련시설 견학자
 - 공모분야 : 글쓰기·포스터 2개 부문
 - 작품전시회 : 우수작품 시상 및 전시
 - 우수작품집 : 500부 제작(관내 학교 배부, 홍보)

□ 기대효과

- 체험활동을 통한 환경보전의 중요성 고취
- 환경보전 실천분위기 유도 및 자원절약의 생활화에 기여

쾌적한 생활환경 조성

□ 사업개요

- 공사장 민원발생 예방관리
- 공해배출업소 지도점검 및 자동차배출가스 정밀검사 실시
- 환경오염신고센터 운영

□ 추진계획

- 공사장 민원발생 예방관리
 - 비산먼지 발생사업장 지도점검
 - 특별관리공사장(대형공사장) ————— 20개소/연 2회
 - 일반관리공사장(일반공사장) ————— 41개소/연 1회
 - 대형공사장 관리자 교육(연 1회) 및 홍보(SMS 통보, 안내문 발송)
 - 환경오염 기동순찰반 운영 ————— 취약시간대
- 공해배출업소 지도점검 및 자동차배출가스 정밀검사 실시
 - 소음(녹색), 휘발성유기화합물질 배출업소 — 119개소/연 1회
 - 사업장·감염성·지정폐기물 배출업소 — 707개소/연 1회
 - 자동차배출가스 정밀검사 ————— 30,000대
 - 사전안내 2회, 독촉 3회, 과태료부과 등
- 환경오염신고센터 운영 ————— 연중

□ 기대효과

- 생활주변 오염원 관리를 통한 쾌적하고 정온한 생활환경 조성
- 순찰활동 강화로 환경오염으로 인한 주민피해 사전예방

깨끗한 거리, 신속한 청소행정 구현

□ 사업개요

- 쓰레기 불법투기 근절을 위한 단속 강화
- 청소민원의 신속처리(기동반, 미화원, 청소대행업체등 24시간내처리)
- 정화조의 철저한 관리로 수질오염 방지

□ 추진계획

- 쓰레기 불법투기 단속 강화(구, 동 및 자체단속) —— 주 1회
 - 불법투기 취약지 정비추진 (94개소)
- 쓰레기 관련민원 처리기간 단축으로 신뢰받는 청소행정구축
 - 청소민원현장 즉시 처리 —— 환경기동반 2개반 5명
 - 청소대행업체 실무자 간담회 개최 —— 분기별 1회
 - 청소민원 처리결과 문자서비스(SMS) 통보 —— 수시
- 쓰레기 배출 및 재활용 환경교육 실시 —— 초등학교 10개소
- 도로변 흙먼지 제거를 위한 장비 운영 —— 차량 9대
 - 진공노면청소차(6대) 및 고압살수차(3대)
 - 주차단속과 병행하여 청소장비 운영 ⇒ 효율성 제고
- 정화조의 철저한 관리로 수질오염 사전예방 —— 16,443개소
 - 정화조 청소율 제고(전년도 70% ⇒ 80%)
 - 청소 1개월전 정화조 청소실시 안내문 발송 (독촉안내문/ 연2회)
- 오수처리시설 및 정화조(500인이상) 지도점검 477개소/연 1회

□ 기대효과

- 신속한 청소민원처리로 신뢰받는 청소행정구현 및 삶의 질 향상 기여

자원의 절약 및 재활용 촉진

□ 사업개요

- 재활용품 분리수거 추진 및 1회용품 사용규제 대상업소 관리
- 음식물류 폐기물 분리수거 추진

□ 추진계획

- 재활용 의무대상시설 지도점검 및 안내문 배부 ——— 1,516개소
 - 대 상 : 연면적 1,000m²이상 건물
- 재활용 나눔장터 운영 ————— 연 8회
 - 운영장소 및 대상 : 공원 또는 학교운동장(33개 초등학교)
 - 운영방법 : 녹색가게 재활용품 나눔장터와 병행 운영
- 1회용품 사용규제 대상업소 선정 지도점검 (전체 8,185개소중 2,000개소)
 - 점검방법 : 중점대상업소 월별 점검 실시
 - 안내문 제작 및 배부 : 10,000매/ 4회, SMS 문자서비스 실시
 - 신고포상금제 연중 운영
- 음식물류 폐기물 감량 의무사업장 지도점검 — 880개소/ 연 1회
 - 대 상 : 연면적 125m²이상 일반(휴게)음식점, 1일평균 100인이상 집단급식소, 대규모 점포, 관광호텔
 - 안내문 제작 배부 : 2,000매

□ 기대효과

- 재활용품 분리수거 촉진으로 폐기물 발생량 감소 및 자원 절약에 기여
- 주민홍보 강화 및 시민참여 유도로 쓰레기 분리수거 체계 정착 도모