

< 정책기획실 >

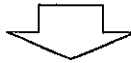
부천시시설관리공단설립계획(안)

부천시시설관리공단설립추진계획

I. 추진배경

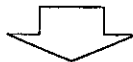
< 추진동기 >

- 지방자치 본격 실시에 따른 경영행정의 필요성 증대
 - 행정부담 범위의 적정화, 예산·인력의 감축관리
 - 전문적 시설관리로 세외수입 증대 도모
- 급부 행정의 전문화로 주민서비스 개선 확대
 - 문화센터, 회관운영 등 시민이용 편의 양적 질적 향상, 정서함양
 - 주차장 이용 편의의 양적 질적 향상



< 현여건 >

- 대형 시민문화공간인 복사골문화센터의 건립으로 관리할 전문기구, 인력필요
- 문화시설·체육시설을 이용한 시민건강증진과 여가선용 시혜확대
- 공영주차장(노상·노외) 관리의 공단 또는 시 직영화 추세
- 노외·노상주차장을 관리할 전문기구, 인력 필요
- 불법 주·정차 질서 확립 절실



< 기본구상 >

- 시설관리 전문기관 설립
- 시설관리 기술축적과 전문화로 시민건강 증진과 여가선용 확대, 시민정서함양, 재정부담 경감, 세외수입 증대
- 시 직영 사업의 단계적 위탁 운영
 - 현업 분리로 새로운 행정수요 능동적 대응
 - 시 공무원의 자질능력 제고

※ 시설관리 전문화 - 경쟁력 강화, 자주재원 확충

II. 설립목적

1. 행정의 경영화로 경쟁력 제고

- 행정의 감축관리로 예산, 인력절감
- 적절한 행정부문의 범위 조정으로 효율적인 작은 정부 실현

2. 시민문화공간인 복사골문화센터와 시민회관 운영 등으로 시민건강증진과 여가선용 확대 및 시민정서 함양

3. 주차장 불법 주·정차 차량을 체계적 관리함으로써 주민편의 증진

- 주차장 유료화, 불법 주·정차 견인관리 등 교통 수요 종합관리체제 확립
- 공공 공간에 대한 질서유지 확보

4. 합리적 경영으로 재정낭비요인 제거

- 임기제, 경영평가 등 분야별 책임경영체제로 생산성 추구

※ 설립 법적 근거 : 지방공기업법 제76조

III. 설립개요

1. 명 칭 : 부천시시설관리공단(가칭)

2. 출자금 : 10억원(시 전액출자)

3. 검토사업범위 : 2개 분야 5개 사업

가. 주차시설의 경영관리

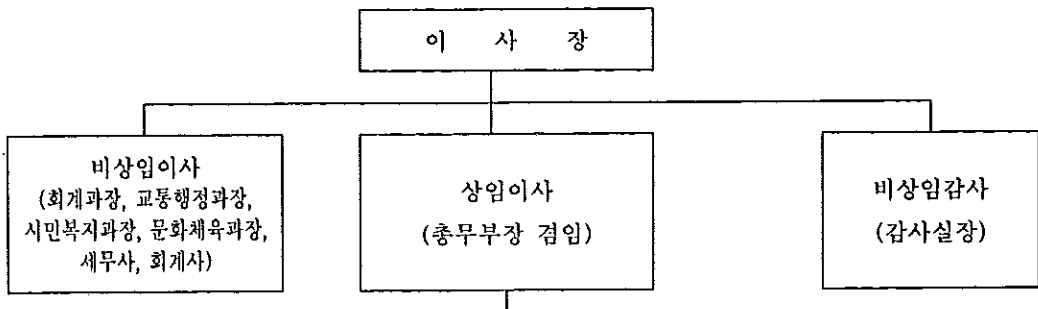
- 1) 노외주차장
- 2) 노상주차장
- 3) 불법 주·정차 견인 및 관리

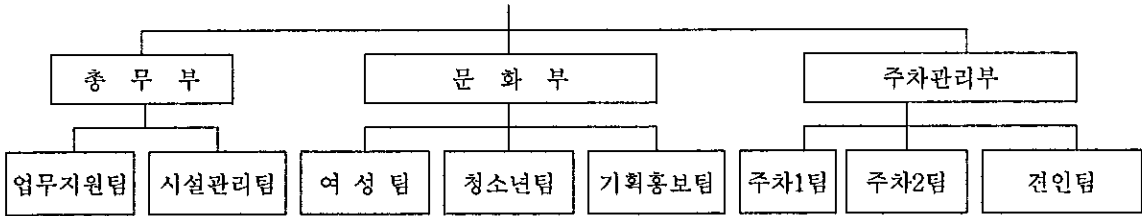
나. 회관운영

- 1) 복사골문화센터
- 2) 시민회관

IV. 기구 및 인력(안)

3개부 8개팀





□ 인력

구분	계	이사장	일반직						기능직	전문직	기타	
			소계	2급	3급	4급	5급	6급			청경	일용직
계	61	1	31	1	2	9	10	9	28	1	4	416
총무부	업무지원팀	6	1	4	1		1	1	1	1(전산)		2
	시설관리팀	23		8			2	3	3	15		2
문화부	여성팀	6		4		1	1	1	1	2(전산1)		14
	청소년팀	4		3			1	1	1	1		
	기획홍보팀	3		2			1	1		1		
주차관리부	주차1팀	5		4		1	1	1	1	1(전산)		396 주차관리원
	주차2팀	3		3			1	1	1			
	전인팀	11		3			1	1	1	8 (운전원)		6 전인차량관리원

※ 문화부 일용직 14명 중
 { 9명 : 강사(회원지도·관리)
 5명 : 합숙시설 및 각종 관리·안내원

V. 설립절차 세부추진계획

항목	세부추진사항	비고
1. 대상사업 수지분석	○ 대상사업 시설에 대한 수입·지출 현황 파악	
2. 사업계획수립	○ 적정사업 선정 - 지역특성, 사업의 성격, 사업의 효과 등 ○ 사업의 기본계획 수립 - 사업시기, 추진방법, 자본금 규모	

3. 타당성 검토 및 자체심의	○대상사업 타당성 검토(용역) ○타당성 검토 결과에 대한 자체심의	타당성 검토(용역) 기간 : 최소 2개월
4. 조례제정	○지방의회 승인 - 자본금 규모, 출자방법	타당성 검토(용역) 결과 심의 후
5. 법인설립인가 신청	○절차 : 시장(공기업법 개정) ○첨부서류 : 조례, 정관, 사업계획 등 제반서류일체	
6. 법인설립인가	○정관, 보수규정, 복리후생규정, 제규정 등	
7. 이사장추천위원회 구성	○구성 : 7인(의회, 시장, 공단에서 각 2인, 공단감사 1인) ○의결 : 이사장 후보 복수추천, 과반수 찬성 ※ 공단설립시 구성인원은 잔여인원으로 함	
8. 이사장 임명승인	○절차 : 시장이 임명(종전규정 시→도지사승인→시장이 임명) ※ 첨부서류 : 이력서, 호적등본, 주민등록등본	
9. 출자금 출자	○자치단체 설립 출자금 납입	
10. 업무인수인계	○위탁업무 인수 인계	
11. 법인설립등기	○등기 절차 이행(자본금 납입 후 3주일 이내)	
12. 공단창립	○현판식 등 창립행사(자치단체 자체행사 실시)	

VI. 대상사업 수지분석 결과

1. 현행관리 체제 수지분석(98.)

(단위 : 천원)

구 분	수 입	지 출	손 익	비 고
계	1,251,260	1,708,407	△457,147	
주차관리	1,077,900	978,971	98,929	
시민회관	173,360	729,436	△556,076	

2. 공단운영시 수지분석

(단위 : 천원)

구 분	수 입	지 출	손 익	비 고
계	11,527,398	9,448,629	2,078,769	
주 차 관 리	9,589,873	○ 인건비 : 6,771,504 ○ 여성교육운영비 : 27,992 ○ 청소년교육운영비 : 335,605 ○ 시설관리비 : 1,703,203 - 복사골문화센터 : 1,348,526 - 시민회관 : 354,677 ○ 기 타 : 610,325		○ 복사골문화센터, 시민회관 청소 : 시에서 용역(추진중) ○ 어린이집운영 : 시 직영
복사골문화센터	1,760,158			
시 민 회 관	177,367			

3. 공단사업 분야별 수입 분석

사 업 명	수입현황 및 기대효과	예상수입(천원)
• 주차관리	○ 현황 - 주차면수 : 6,562개소 108,082면 - 유료화계획 : 164개소 14,557면(13.4%)	(9,589,873) ○ 주차관리 : 9,253,873
• 견인관리	○ 불필요한 차량운행 억제로 교통량 감소 ○ 효율적 주차관리로 주차질서 확립(시민생활불편 해소)	○ 견인관리 : 336,000
• 회관관리	○ 수입분야 현황 • 복사골문화센터 : - 여성·청소년교육 - 3개 분야 93개 사업 • 시민회관 : - 대관사용료, 임대수입, 기타 ○ 복사골문화센터와 시민회관의 통합관리로 대폭 인원 감축 ○ 급증하는 주민문화 욕구 충족(시민문화생활 증대) ○ 시설관리 전문성 확보	(1,937,525) ○ 복사골문화센터 : 1,760,158 ○ 시민회관 : 177,367

- 수 입 _____ 11,527,398천원
- 주차관리 분야 _____ 9,589,873천원
- 가. 주차장관리 _____ 9,253,873천원
- 1) 노외주차장 수입 _____ 652,753천원

○노외주차장(98.현재 유료주차장)

1,822면 × 50.4% × 1,359원 × 365일 = 455,502천원

○99년도 유료화예정 노외주차장

789면 × 50.4% × 1,359원 × 365일 = 197,251천원

2) 노상주차장 수입 8,601,120천원

○노상주차장(98.현재 유료주차장)

• 343면 × 600원 × 8회 × 50% × 25일 × 12월 = 246,960천원

○99년도 유료화예정 노상주차장

• 2,658면 × 600원 × 8회 × 50% × 25일 × 12월 = 1,913,760천원

• 8,945면 × 600원 × 8회 × 50% × 25일 × 12월 = 6,440,400천원

※ 1일 평균수입 예상 : 30,457천원

1일 평균 이용대수 : 22,411대

나. 견인관리 336,000천원

1) 견인료 수입 336,000천원

20,000원 × 7대 × 8회 × 25 × 12월 = 336,000천원

(1일 평균 견인실적 : 견인차 1대당 8대 기준)

○ 회관관리 분야 1,937,525천원

가. 여성교육 관리 322,640천원

1) 기술교육 수입 173,760천원

○컴 퓨 터 : 23,000원 × 120명 × 4개월 × 2회 = 22,080천원

○컴 퓨 터 : 23,000원 × 120명 × 1개월 × 2회 = 5,520천원

○미 용 : 25,000원 × 90명 × 4개월 × 2회 = 18,000천원

○생활 양 재 : 19,000원 × 90명 × 4개월 × 2회 = 13,680천원

○생활 한 복 : 19,000원 × 90명 × 4개월 × 2회 = 13,680천원

○옷 수 선 : 17,000원 × 60명 × 4개월 × 2회 = 8,160천원

○한 식 조 리 : 21,000원 × 135명 × 4개월 × 2회 = 22,680천원

○양 식 조 리 : 19,000원 × 135명 × 4개월 × 2회 = 20,520천원

○표 구 : 15,000원 × 40명 × 4개월 × 2회 = 4,800천원

○도 배 : 25,000원 × 90명 × 4개월 × 2회 = 18,000천원

○꽃 방 창 업 : 12,000원 × 60명 × 4개월 × 2회 = 5,760천원

○애 니 메 이 션 : 19,000원 × 90명 × 4개월 × 2회 = 13,680천원

○ 자동차정비 : 15,000원 × 60명 × 4개월 × 2회 =	7,200천원
2) 취미·교양교육 수입	148,880천원
○ 영 어 : 12,000원 × 120명 × 4개월 × 2회 =	11,520천원
○ 노래교실 : 16,000원 × 120명 × 4개월 × 2회 =	15,360천원
○ 전통요리 : 10,000원 × 45명 × 4개월 × 2회 =	3,600천원
○ 수 체 화 : 10,000원 × 40명 × 4개월 × 2회 =	3,200천원
○ 유 화 : 10,000원 × 40명 × 4개월 × 2회 =	3,200천원
○ 일 어 : 12,000원 × 60명 × 4개월 × 2회 =	5,760천원
○ 한 국 화 : 12,000원 × 60명 × 4개월 × 2회 =	5,760천원
○ 전통자수 : 12,000원 × 60명 × 4개월 × 2회 =	5,760천원
○ 문학강좌 : 10,000원 × 60명 × 4개월 × 2회 =	4,800천원
○ 짚풀등공예 : 12,000원 × 60명 × 4개월 × 2회 =	5,760천원
○ 스 텐 실 : 10,000원 × 60명 × 4개월 × 2회 =	4,800천원
○ 퀘 트 : 10,000원 × 60명 × 4개월 × 2회 =	4,800천원
○ 종이접기 : 12,000원 × 60명 × 4개월 × 2회 =	5,760천원
○ 종이감기 : 10,000원 × 60명 × 4개월 × 2회 =	4,800천원
○ 바 독 : 12,000원 × 40명 × 4개월 × 2회 =	3,840천원
○ 수 지 침 : 10,000원 × 60명 × 4개월 × 2회 =	4,800천원
○ 서 예 : 16,000원 × 120명 × 4개월 × 2회 =	15,360천원
○ 사물놀이 : 10,000원 × 60명 × 4개월 × 2회 =	4,800천원
○ 고전무용 : 10,000원 × 100명 × 4개월 × 2회 =	8,000천원
○ 꽃 꽃 이 : 10,000원 × 60명 × 4개월 × 2회 =	4,800천원
○ 가정원예 : 10,000원 × 60명 × 4개월 × 2회 =	4,800천원
○ 발 관 리 : 10,000원 × 100명 × 4개월 × 2회 =	8,000천원
○ 단전(요가)호흡 : 12,000원 × 100명 × 4개월 × 2회 =	9,600천원
나. 청소년교육 관리	474,174천원
○ 종이공예 : 10,000원 × 36명 × 3개월 × 4기 =	4,320천원
○ 글 짓 기 : 10,000원 × 36명 × 3개월 × 4기 =	4,320천원
○ 독서논술 : 10,000원 × 36명 × 3개월 × 4기 =	4,320천원
○ 중 1수학 : 12,000원 × 72명 × 3개월 × 4기 =	10,368천원
○ 한 문 : 10,000원 × 72명 × 3개월 × 4기 =	8,640천원

○글 쓰기 : 10,000원 × 36명 × 3개월 × 4기 =	4,320천원
○동화구연 : 10,000원 × 36명 × 3개월 × 4기 =	4,320천원
○퀵 트 : 10,000원 × 36명 × 3개월 × 4기 =	4,320천원
○만화그리기 : 10,000원 × 108명 × 3개월 × 4기 =	12,960천원
○종이공예 : 10,000원 × 36명 × 3개월 × 4기 =	4,320천원
○초·중·고 미술 : 10,000원 × 120명 × 3개월 × 4기 =	14,400천원
○일본어 : 12,000원 × 72명 × 6개월 × 2기 =	10,368천원
○초등영어 : 12,000원 × 72명 × 6개월 × 2기 =	10,368천원
○중 1·2영어 : 12,000원 × 72명 × 6개월 × 2기 =	10,368천원
○성인영어 : 12,000원 × 72명 × 6개월 × 2기 =	10,368천원
○성인서예 : 12,000원 × 36명 × 6개월 × 2기 =	5,184천원
○초·중생 서예 : 12,000원 × 72명 × 6개월 × 2기 =	10,368천원
○성인도예 : 10,000원 × 36명 × 3개월 × 4기 =	4,320천원
○초·중생 도예 : 10,000원 × 36명 × 3개월 × 4기 =	4,320천원
○중학논술 : 10,000원 × 36명 × 3개월 × 4기 =	4,320천원
○보험중개인 : 17,000원 × 72명 × 3개월 × 4기 =	14,688천원
○주택관리사 : 17,000원 × 72명 × 3개월 × 4기 =	14,688천원
○동화구연 : 10,000원 × 36명 × 3개월 × 4기 =	4,320천원
○신문활용 : 10,000원 × 108명 × 3개월 × 4기 =	12,960천원
○공인중개사 : 17,000원 × 72명 × 3개월 × 4기 =	14,688천원
○아동미술지도사 : 17,000원 × 72명 × 3개월 × 4기 =	14,688천원
○칼라믹스 : 10,000원 × 36명 × 3개월 × 4기 =	4,320천원
○웅 번 : 10,000원 × 36명 × 3개월 × 4기 =	4,320천원
○과학교실 : 10,000원 × 36명 × 3개월 × 4기 =	4,320천원
○컴 퓨 터 : 15,000원 × 374명 × 4개월 × 3기 =	67,320천원
○양식조리사 : 21,000원 × 90명 × 4개월 × 3기 =	22,680천원
○한식조리사 : 21,000원 × 90명 × 4개월 × 3기 =	22,680천원
○미 용 : 23,000원 × 30명 × 4개월 × 3기 =	8,280천원
○바 독 : 10,000원 × 60명 × 3개월 × 4기 =	7,200천원
○표 구 : 17,000원 × 90명 × 3개월 × 4기 =	18,360천원
○도 배 : 23,000원 × 30명 × 3개월 × 4기 =	8,280천원

○음악감상실 : 500원 × 50명 × 150일 =	3,750천원
○청소년심성개발 : 23,000원 × 116명 × 30회 =	80,040천원
다. 상시이용시설 수입(직영) _____	755,664천원
1) 수영장 _____	516,000천원
○회 원 제 : 45,000원 × 800명 × 12월 =	432,000천원
○자유이용 : 3,500원 × 20일 × 100명 × 12월 =	84,000천원
2) 스쿼시장 _____	22,440천원
○청소년 : 51,000원 × 10명 × 12월 =	6,120천원
○일 반 : 68,000원 × 20명 × 12월 =	16,320천원
3) 에어로빅장 _____	54,000천원
○월1인 : 45,000원 × 100명 × 12월 =	54,000천원
4) 헬스장 _____	22,200천원
○청소년 : 35,000원 × 10명 × 12월 =	4,200천원
○일 반 : 50,000원 × 30명 × 12월 =	18,000천원
5) 디스크요장 : 2,000원 × 30명 × 25일 × 12월 =	18,000천원
6) 노 래 방 : 1시간 5,000원 × 30명 × 25일 × 12월 =	45,000천원
7) 대공연장 _____	34,500천원
○평 일 _____	18,000천원
• 오전(2시간) 75,000원 × 5회 × 12월 =	4,500천원
• 오후(2시간) 100,000원 × 5회 × 12월 =	6,000천원
• 야간(2시간) 125,000원 × 5회 × 12월 =	7,500천원
○휴 일 _____	16,500천원
• 100,000원 × 3회 × 12월 =	3,600천원
• 125,000원 × 5회 × 12월 =	7,500천원
• 150,000원 × 3회 × 12월 =	5,400천원
8) 체 육 관 _____	9,120천원
○체육경기 _____	4,200천원
• 주간(평 일) 20,000원 × 4회 × 12월 =	960천원
• 주간(공휴일) 30,000원 × 2회 × 12월 =	720천원
• 야간(평 일) 30,000원 × 4회 × 12월 =	1,440천원
• 야간(공휴일) 45,000원 × 2회 × 12월 =	1,080천원

○ 체육행사	4,920천원
• 주간(평 일) 40,000원 × 2회 × 12월 =	960천원
• 주간(공휴일) 90,000원 × 2회 × 12월 =	2,160천원
• 야간(평 일) 60,000원 × 1회 × 12월 =	720천원
• 야간(공휴일) 90,000원 × 1회 × 12월 =	1,080천원
9) 세미나실 : 20,000원 × 5회 × 12월 =	1,200천원
10) 합숙관	16,704천원
○ 청소년 : 3,000원 × 116침상 × 3일 × 12월 =	12,528천원
○ 일반인 : 6,000원 × 116침상 × 1일 × 6월 =	4,176천원
11) 독서실	10,200천원
○ 청소년 : 300원 × 100명 × 20일 × 12월 =	7,200천원
○ 일반인 : 500원 × 50명 × 10일 × 12월 =	3,000천원
12) 악기(피아노) 20,000원 × 5회 × 12월 =	1,200천원
13) 음향	2,220천원
○ 유선마이크(2개) : 5,000원 × 5회 × 12월 =	300천원
○ 무선마이크(2개) : 6,000원 × 5회 × 12월 =	360천원
○ 녹음료 : 3,000원 × 3회 × 12월 =	108천원
○ 녹음기 : 3,000원 × 3회 × 12월 =	108천원
○ 무선인터감 : 6,000원 × 2회 × 12월 =	144천원
○ 콘트롤음향기 : 50,000원 × 2회 × 12월 =	1,200천원
14) 조명	2,400천원
○ 대공연장 : 30,000원 × 5회 × 12월 =	1,800천원
○ 체육관 : 10,000원 × 5회 × 12월 =	600천원
15) 영사 : 영사기(35mm) 200,000원 × 2회 × 12월 =	480천원
다. 복사골문화센터 임대료 수입	207,680천원
○ 레스토랑, 중강당, 사진부, 구내매점	
마. 시민회관 관리	177,367천원
○ 대관사용료	94,367천원
○ 레스토랑임대	83,000천원

4. 공단사업 지출분야

(단위 : 천원)

사업명	지출내역	비고
계	9,448,629	
○주차관리	○ 인건비 ————— 6,771,504	
	○ 관리직(60명) 1,475,724	
	○ 일용직(407명) 4,915,260	
○견인관리	○ 전문직(1명) 37,656	
	○ 청 경(4명) 72,864	
○회관관리	○ 강 사(9명) 270,000	
	○ 여성교육운영비 ————— 27,992	
	○ 청소년교육운영비 ————— 335,605	
	○ 시설관리유지비 ————— 1,703,203	
	○ 북사골문화센터 1,348,526	
	○ 시민회관 354,677	
	○ 기관유지비 ————— 579,745	
	(제세공과금, 보험료 등)	
	○ 차량유지비 ————— 27,580	
	○ 기타 ————— 3,000	

□ 지 출 ————— 9,448,629천원

(1) 인건비 ————— 6,771,504천원

○ 관 리 직 ————— 1,475,724천원

○ 이사장 : 1명 × 3,534천원 × 12월 = 42,408천원

○ 2급(1명) : 1명 × 3,213천원 × 12월 = 38,556천원

○ 3급(2명) : 2명 × 3,138천원 × 12월 = 75,312천원

○ 4급(9명) : 9명 × 2,648천원 × 12월 = 285,984천원

(산출예시 : 기본급 1,116,000 × 12월 × 2명 = 26,784천원,

제수당(기말수당 외 14건) 1,532천원 × 12월 × 2인 = 36,768)

○ 5급(10명) : 10명 × 2,029천원 × 12월 = 243,480천원

○ 6급(7명) : 7명 × 1,976천원 × 12월 = 213,408천원

○ 기능직(28명) : 28명 × 1,716천원 × 12월 = 576,576천원

○ 상용일용직(407명) ————— 4,915,260천원

○ 주차관리인 : 396명 × 1,005천원 × 12월 =	4,775,760천원
○ 견인차량보관소관리인 : 6명 × 900천원 × 12월 =	64,800천원
○ 관리인 : 5명 × 1,245천원 × 12월 =	74,700천원
○ 전문직(1명) 1명 × 3,138천원 × 12월 =	37,656천원
○ 청 경(4명) 4명 × 1,518천원 × 12월 =	72,864천원
○ 강 사(9명)	270,000천원
(1) 여성교육운영비 _____	27,992천원
○ 시설교육자재 소모품비 _____	15,000천원
○ 컴퓨터·양재교실 : 50,000원 × 112대 =	5,600천원
○ 요리교실 : 500,000원 × 4회 =	2,000천원
○ 음악·전통음악교실 : 500,000원 × 2회 =	1,000천원
○ 미용·기타교실 : 800,000원 × 4회 × 2교실 =	6,400천원
○ 일반운영비 _____	10,192천원
○ 현수막	1,160천원
○ 사업안내 및 수강생모집 홍보	4,000천원
○ 수수료 인쇄, 휴게실 잡지 등	3,032천원
○ 교양서적 구입	2,000천원
○ 시상 및 자원봉사자 근무복 등 _____	2,800천원
○ 우수수료상 시상 : 20,000원 × 55명 × 2회 =	2,200천원
○ 우수자원봉사자 시상 : 20,000원 × 10명 =	200천원
○ 자원봉사자 근무복 : 8,000원 × 50명 =	400천원
(3) 청소년 교육운영비 _____	335,605천원
○ 취미교양 교육 및 방학특강 _____	10,900천원
○ 홍보물 제작 : 1,000원 × 10,000매 =	10,000천원
○ 현수막 제작 : 60,000원 × 15매 =	900천원
○ 청소년회관 안내책자 _____	45,000천원
○ 문예창작 경연대회 _____	4,525천원
○ 상장 및 내지 : 5,000원 × 105매 =	525천원
○ 홍보물 : 1,000원 × 2,000매 =	2,000천원
○ 현수막 : 60,000원 × 5매 =	300천원
○ 원고지 : 300원 × 20장 × 200명 =	1,200천원

○ 화선지 : 500원 × 5장 × 200명 =	500천원
○ 청소년예절교육(자체·순회) _____	11,320천원
○ 예절교육교재 : 8,000원 × 120대 × 10회 =	9,600천원
○ 원고료 : 8,000원 × 200매 =	1,600천원
○ 현수막 : 60,000원 × 2매 =	120천원
○ 청소년심성개발(합숙훈련) _____	1,200천원
○ 현수막 : 60,000원 × 20매 =	1,200천원
○ 청소년방학수련캠프(하계·동계) _____	4,840천원
○ 현수막 : 60,000원 × 10매 =	600천원
○ 명 찰 : 2,000원 × 120매 =	240천원
○ 홍보물 : 1,000원 × 4,000매 =	4,000천원
○ 청소년체육대회(중·고등부) _____	3,500천원
○ 트로피 : 50,000원 × 24개 =	1,200천원
○ 홍보물 : 1,000원 × 2,000매 =	2,000천원
○ 현수막 : 60,000원 × 5매 =	300천원
○ 청소년가요제 _____	2,350천원
○ 상장 및 내지 : 5,000원 × 10명 =	50천원
○ 홍보물 : 1,000원 × 2,000매 =	2,000천원
○ 현수막 : 60,000원 × 5매 =	300천원
○ 청소년동아리 작품전시회 _____	2,320천원
○ 전시운영비	200천원
○ 홍보물 : 1,000원 × 2,000매	2,000천원
○ 현수막 : 60,000원 × 2매 =	120천원
○ 음반(CD)구입(음악감상실) _____	3,000천원
○ 10,000원 × 300매 =	3,000천원
○ 청소년합숙시설 물품구입 _____	1,750천원
○ 슬리퍼 : 7,000원 × 150켤레 =	1,050천원
○ 옷걸이 : 1,000원 × 700매 =	700천원
○ 청소년, 주부 자원봉사자 표창 _____	100천원
○ 상장 및 내지 : 5,000원 × 20명 =	100천원
○ 합숙시설 침구세탁비 _____	17,550천원

○5,000원 × 117채 × 30회 =	17,550천원
○청소년합숙훈련 진행운영비	41,940천원
○캠프화이어 : 200,000원 × 30회 =	6,000천원
○사회자 : 200,000원 × 2명 × 30회 =	12,000천원
○애프트임대표 : 300,000원 × 30회 =	9,000천원
○교재교육비 : 3,000원 × 116명 × 30회 =	10,440천원
○진행요원 : 50,000원 × 2명 × 30회 =	4,500천원
○정기간행물실 비치용 신문	1,600천원
○8,000원 × 20종 × 10월 =	1,600천원
○교양도서 구입비	8,000천원
○8,000원 × 1,000권 =	8,000천원
○아동도서 구입비	8,000천원
○8,000원 × 1,000권 =	8,000천원
○합숙시설 침구 구입비	35,100천원
○여름용침구 : 30,000원 × 234채 =	7,020천원
○겨울용침구 : 70,000원 × 234채 =	16,380천원
○침대시트카바 : 50,000원 × 234채 =	11,700천원
○청소년문학창작 경연대회(초·중·고)	26,880천원
○최우수 : 150,000원 × 3명 × 7개 부문 =	3,150천원
○우 수 : 100,000원 × 6명 × 7개 부문 =	4,200천원
○장 려 : 80,000원 × 9명 × 7개 부문 =	5,040천원
○가 작 : 60,000원 × 9명 × 7개 부문 =	3,780천원
○입 선 : 20,000원 × 39명 × 7개 부문 =	5,460천원
○심사위원 수당 : 50,000원 × 21명 × 5시간 =	5,250천원
○청소년체육대회(중등부, 고등부)	6,140천원
○배구대회	1,180천원
·우 승 : 150,000원 × 2팀 =	300천원
·준우승 : 100,000원 × 4팀 =	400천원
·3 위 : 80,000원 × 6팀 =	480천원
○심판보상(예선, 본선)	1,890천원
·예 선 : 30,000원 × 3명 × 8시간 × 2일 =	1,440천원

• 본 선 : 30,000원 × 3명 × 5시간 × 1일 =	450천원
○탁구대회	1,180천원
• 우 승 : 150,000원 × 2팀 =	300천원
• 준우승 : 100,000원 × 4팀 =	400천원
• 3 위 : 80,000원 × 6팀 =	480천원
○심판보상(예선, 본선)	1,890천원
• 예 선 : 30,000원 × 3명 × 8시간 × 2일 =	1,440천원
• 본 선 : 30,000원 × 3명 × 5시간 × 1일 =	450천원
○청소년가요제 시상	740천원
○대 상 : 150,000원 × 1명 =	150천원
○금 상 : 100,000원 × 1명 =	100천원
○은 상 : 80,000원 × 2명 =	160천원
○동 상 : 60,000원 × 3명 =	180천원
○인기상 : 50,000원 × 3명 =	150천원
○가요제 예선, 본선 반주(밴드임차)	2,850천원
○예 선 : 50,000원 × 2명 × 8시간 × 2일 =	1,600천원
○본 선 : 50,000원 × 5명 × 5시간 × 1일 =	1,250천원
○심사위원(예선, 본선)	3,900천원
○50,000원 × 6명 × 13시간 =	3,900천원
○청소년가요제 행사비	8,500천원
○모범 청소년, 주부 자원봉사자 시상	400천원
○20,000원 × 20명 =	400천원
○자원봉사자 급식비	12,800천원
○5,000원 × 40명 × 8회 × 8월 =	12,800천원
○자원봉사자 평가회	800천원
○5,000원 × 80명 × 2회 =	800천원
○청소년 심성개발 합숙교육 급식비(1박 2일)	69,600천원
○5,000원 × 116명 × 4식 × 30회 =	69,600천원
(4) 시설관리유지비	1,703,203천원
○북사골문화센터 : 1,348,526천원	
○시민회관 : 354,677천원	

(5) 기관유지비	579,745천원
(제세공과금, 보험료 등)	
(6) 차량유지비	27,580천원
○ 2,758천원 × 10대 =	27,580천원
(7) 기타	3,000천원