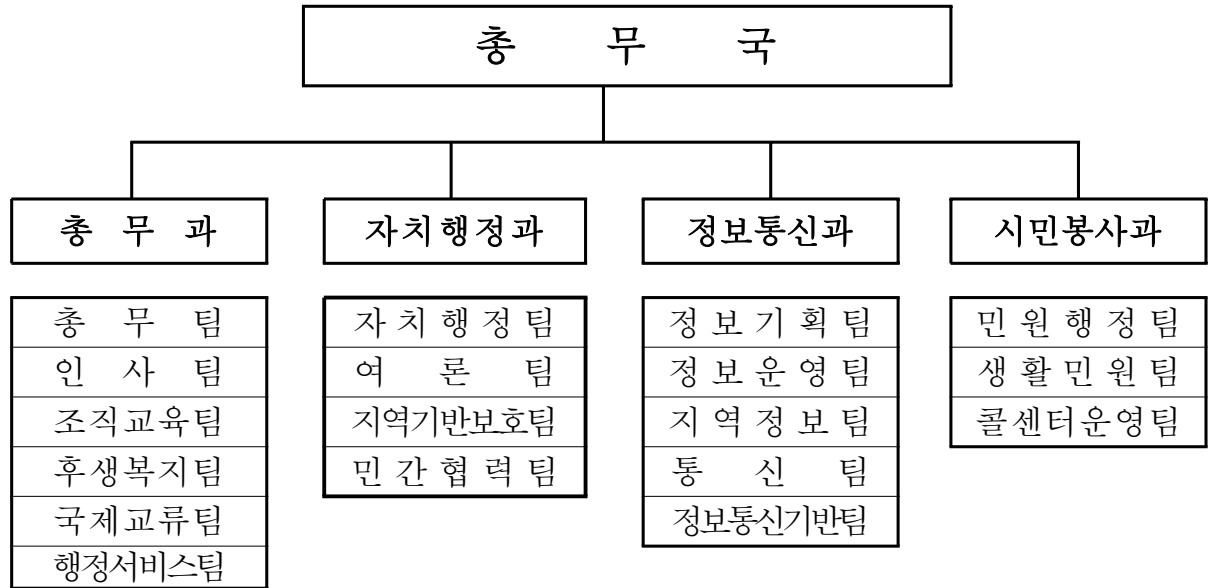


<총무국>

일 반 현 황

□ 조 직 (4과 18팀)

(2007. 1. 1 현재)



□ 정 · 현원

(단위 : 명)

과 별	정원	현원	일 반 직									기 능 직					정무 직	별 정
			소계	2급	3급	4급	5급	6급	7급	8급	9급	소계	7급	8급	9급	10 급		
계	112	121	97		1	1	10	24	29	28	4	21	6	12	3		1	2
총무과	48	59	45		1	1	7	12	14	10		11	3	6	2		1	2
자 치 행정과	19	19	19				1	4	7	7								
정 보 통신과	27	25	19				1	5	5	5	3	6	3	2	1			
시 민 봉사과	18	18	14				1	3	3	6	1	4		4				

※ 총무과 현원은 대기발령, 파견, 근무지 지정 등이 포함된 현황임

□ 행정기구

- 시본청 및 사업소 : 7국 2실 34과 3직속기관 1과 1사업소
- 구청 및 동사무소 : 3구 26과 37동
- 시의회 : 1사무국

□ 공무원 정·현원

(2007. 1. 1현재)

기관별 구분	계	의회	시본청	사업소	원미구	소사구	오정구
정 원	2,100	30	944	46	501	305	274
현 원	2,085	30	947	43	490	304	271
과 원	△15		3	△3	△11	△1	△3

□ 공인현황

구 분	계	직 인	청 인	회 계 공 인	특 수 공 인	복합인증기 (공인부착)	전자이미지 공 인
계	948	45	35	629	89	88	62
시	199	5	20	151	7	7	9
원 미 구	383	21	5	237	42	50	28
소 사 구	207	11	5	137	23	18	13
오 정 구	159	8	5	104	17	13	12

□ 기록물 보유 현황

구 분	계	기 록 물 보 존 년 도						
		영구	준영구	20년	10년	5년	3년	1년
계	260,764	14,771	19,914	7,351	72,578	97,135	45,409	3,606
시	137,274	2,388	4,967	6,027	55,741	49,162	16,908	2,081
원 미 구	47,020	9,941	2,974	318	3,800	18,106	11,074	807
소 사 구	44,709	1,233	7,940	760	4,016	18,680	11,493	587
오 정 구	31,761	1,209	4,033	246	9,021	11,187	5,934	131

□ 국내 자매결연 도시 현황

자치단체명	면적 (km ²)	세대수	인구	공무원수	자매결연일시	비고
경기도 화성시	687	118,000	310,000	1,218	'96. 9. 3	
경북 봉화군	1,201	15,038	37,244	587	'97. 1.16	
전남 진도군	430	15,817	37,408	503	'97. 5.21	
전북 무주군	631	10,714	25,579	424	'97. 6.25	
충북 옥천군	537	20,901	55,902	613	'02.10.22	
강원 강릉시	1,040	84,211	225,333	1,209	'04. 7. 6	

□ 국제도시간 자매·우호결연 체결 현황

연도별	체결도시	체결일자	체결장소	서명대표		비고
				부천시	상대도시	
계	4개국 6도시					
1995	중국 흑룡강성 하얼빈市	'95. 11. 28	부천시	부천시장이 해선	하얼빈시장 석충신	자매도시
1996	일본 가나가와현 가와사키市	'96. 10. 21	부천시	부천시장이 해선	가와사키시장 아베 다카오	우호도시
2000	중국 산둥성 웨이하이市	'00. 1. 7	웨이하이시	부천시장 원혜영	웨이하이시장 송원방	경제·문화우호도시
2002	일본 오카야마현 오카야마市	'02. 2. 26	오카야마시	부천시장 원혜영	오카야마시장 하기와라 세이지	우호도시
2002	러시아 하바로프스크市	'02. 6. 24	하바로프스크시	부천시장 원혜영	하바로프스크시장 알렉산더 소콜로프	자매도시
2006	미국 베이커스필드市	'06. 9. 25	베이커스필드시	부천시장 홍건표	베이커스필드시장 하비홀	자매도시

□ 콘도보유현황

구분	보유형태	구좌수	구좌당 금액(구입년·평형)	총액(원)	연간이용일수
계		26		584,636,000	768일
대명	회원제	10	15,840,000×5구좌('03, 22평형) 19,602,000×2구좌('04, 22평형) 28,314,000×3구좌('04, 32평형)	203,346,000	30×10=300
일성	공유제 회원제	5 2	16,740,000×5구좌('03, 25평형) 20,700,000×2구좌('04, 23평형)	125,100,000	30×7=210
한화	회원제	9	27,500,000×4구좌('03, 25평형) 66,240,000×2구좌('05, 38평형) 79,950,000×3구좌('05, 20평형)	256,190,000	28×4=112 28×2=56 30×3=90

□ 주민자치위원회 현황

구분	계(여)	유형별(명)								비고
		통·반장	자영업	직능단체	주부	회사원	학계	농축산업	기타	
계	850 (263)	47 (19)	349 (41)	150 (41)	127 (127)	49 (14)	23 (9)	6 (1)	83 (15)	고문 별도

· 자영업 43.6%, 직능단체 17.6%, 주부 14.9%, 통·반장 5.5%

□ 주민자치센터 프로그램 및 이용인원

구분	계		원미구		소사구		오정구	
	프로그램	1일평균 이용인원	프로그램	1일평균 이용인원	프로그램	1일평균 이용인원	프로그램	1일평균 이용인원
계	246	6,245	138	3,471	66	1,368	42	1,406

□ 장학기금 현황

- 조성목표액 : 50억원(매년 일반회계에서 출연)
- 기금조성액 : 37억 4천만원

연도별	계	1997	1998	1999	2000	2001	2002	2003	2004	2005	2006
출연금	37억4천	10억	5억	2억	3억4천	-	10억	2억	2억	2억	1억

※ 장학금 수혜인원 : 2,169명, 1,431백만원(중·고·대학생)

□ 국민운동단체 현황

단체명	회장	설립일	회원수(명)	비고
사)부천시 새마을회	김기명	1984. 3.15	1,340	
바르게살기운동 부천시협의회	이필주	1987. 3. 1	714	
한국자유총연맹 부천시지부	이언석	1989. 4. 1	479	
자연보호 부천시협의회	한병환	1993. 3. 5	409	

□ 정보화 장비 현황

전산장비 (5,163대)	주전산기	컴퓨터	노트북	프린터	스캐너
	102대	3,449대	146대	1,254대	212대
통신장비 (310대)	교환기		백본스위치및허브		암호화장비
	5식		247대		58대
통신회선 (1,055대)	데이터전용회선		인터넷 회선		일반전용회선
	405회선		72회선		578회선

□ 민원모니터위촉현황

계	주부	회사원	자영업	버스기사	학생	교직원	의료인
51	22	17	5	2	3	1	1

□ 통·반, 인구수 현황

(2007. 1. 1현재)

구 · 동별	통	반	세대수	인구수	면적(km ²)	비고
총 계	1,173	7,326	310,807	860,020	53.44	
원미구	소 계	607	3,748	159,700	443,964	20.58
	심곡 1동	20	114	6,261	14,393	0.47
	심곡 2동	23	139	8,188	16,744	0.59
	심곡 3동	18	110	6,216	15,405	0.43
	원미 1동	26	165	7,680	20,812	0.99
	원미 2동	28	164	6,475	16,772	0.51
	소사동	14	99	4,864	11,438	0.55
	역곡 1동	27	168	7,050	19,871	1.13
	역곡 2동	29	195	7,055	18,461	1.10
	춘의동	36	183	6,510	16,856	2.92
	도당동	43	238	9,811	26,450	1.99
	약대동	35	205	6,264	17,678	0.72
	중동	19	123	6,874	17,736	0.94
	중 1동	51	265	12,358	35,526	1.25
	중 2동	32	232	9,052	28,979	1.17
	중 3동	42	230	8,743	25,936	0.93
	중 4동	40	234	8,420	24,223	0.29
	상동	31	171	8,430	22,580	0.91
	상 1동	32	225	9,872	28,897	0.74
	상 2동	27	222	9,793	31,804	1.51
상 3동	34	266	9,784	33,403	1.44	
소사구	소 계	284	2,071	82,004	227,368	12.83
	심곡본1동	25	139	8,252	20,389	0.76
	심곡본동	21	165	8,284	20,662	0.95
	소사본1동	18	127	6,251	16,553	1.21
	소사본2동	16	118	4,172	10,614	0.81
	소사본3동	45	350	12,205	37,201	1.00
	범박동	29	171	7,139	22,830	2.92
	괴안동	34	292	8,331	24,173	1.02
	역곡3동	38	271	9,665	25,151	1.79
	송내1동	29	209	8,598	24,402	1.13
	송내2동	29	229	9,107	25,393	1.24
오정구	소 계	282	1,507	69,103	188,688	20.03
	성곡동	63	294	13,456	37,316	4.09
	원종 1동	39	235	9,540	27,056	1.61
	원종 2동	34	220	9,684	27,225	0.78
	고강본동	49	244	13,357	35,414	1.70
	고강 1동	27	136	6,498	17,456	1.84
	오정동	28	164	7,982	22,748	6.87
	신흥동	42	214	8,586	21,473	3.14

국(局) 주요업무 추진방향

**비전
(목표)**

경쟁력 있는 자치경영 도시

외부환경

- 자치조직권 확대
- 시민들의 기대욕구 증가
- 유비쿼터스 시대의 도래

내부환경

- 탄력적인 행정조직 운영
- 고객만족 행정시스템 구축
- 유비쿼터스 정보접근 환경제공
- 민원 콜센터 운영



**중점
추진방향**

- 전략 1. 고객과 성과중심의 행정시스템구축
 - 행정 중심의 탄력적 조직운영으로 행정역량 극대화
 - 콜센터 운영 및 신뢰받는 민원행정 구현
 - 다양한 여론 수렴을 통한 시민이 참여하는 자치도시 정립
 - 평생학습을 통한 계층간 격차 해소 및 시민 삶의 질 향상
 - 공무원 후생복지 증진과 전문화로 내부역량 강화
- 전략 2. 유비쿼터스 도시(u-Bucheon) 실현
 - 전자정부 및 지식정보화 시대에 적극 대처
 - u-부천 구현을 위한 기반조성
 - 정보자산 안전관리 및 보안시스템 강화
 - 행정정보 고도화 사업과 지식행정 포털 구현