

## (시설관리공단)

# 일 반 현 황

### □ 설립개요

#### ○ 목 적

지방공기업법 및 공단설립조례에 의거 부천시장이 지정하는 주차사업, 시설관리사업 등 시장이 필요하다고 인정하는 위탁업무를 효율적으로 관리운영함으로써 시민생활의 편의와 복지증진에 기여(공단설립조례 제1조)

#### ○ 근 거

- 지방공기업법 제76조
- 부천시시설관리공단설립조례(부천시조례 제1637호)

#### ○ 자본금 : 310,000천원

### □ 연 혁

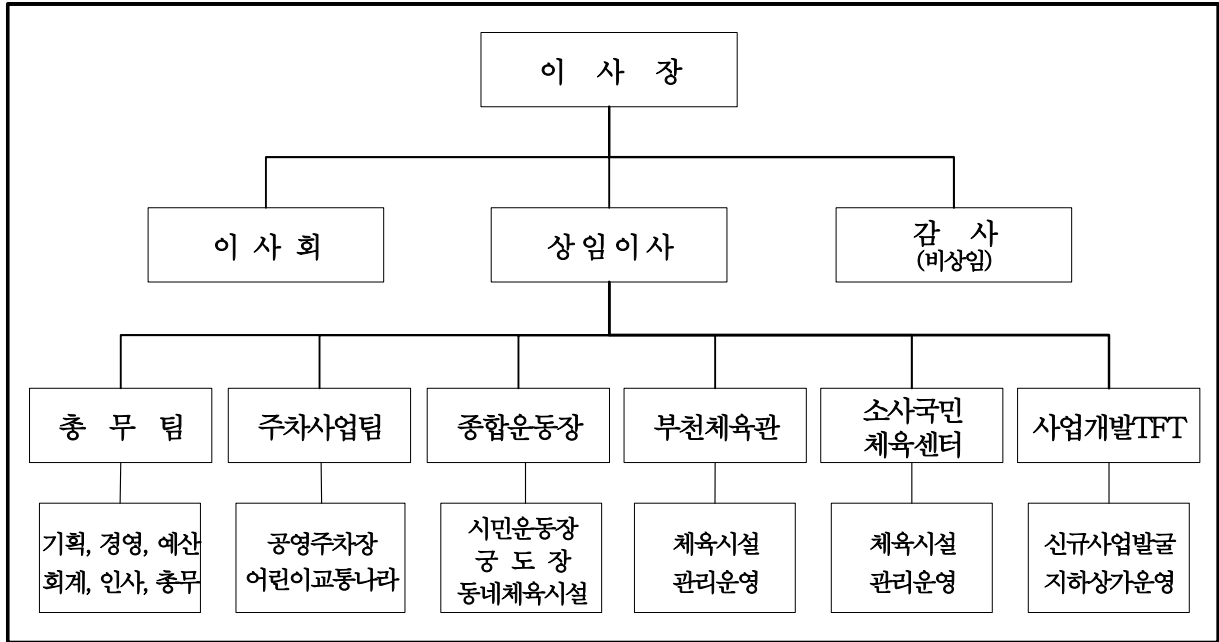
- 1998. 10. 22. 시설관리공단설립 준비단 발족(직원 9명)
- 1999. 7. 1. 창립(사업개시일)
- 2001. 2. 5. 조직개편(상임이사·감사 및 부제 폐지, 팀제 운영)
- 2001. 5. 1. 부천체육관 인수
- 2001. 10. 1. 문화사업팀 폐지(복사골문화센터, 시민회관 → 부천문화재단)
- 2002. 1. 1. 종합운동장, 궁도장, 시민운동장, 동네체육시설 인수
- 2002. 4. 30. 어린이교통나라 인수
- 2002. 5. 24. 소사국민체육센터 인수
- 2005. 1. 1. 부천역 지하도상가 인수

### □ 사업의 범위(조례 제17조)

- 주차사업
- 체육 시설 관리 운영
- 기타 시장이 지정하는 위탁 업무

## □ 기구 및 정원

○ 기 구 : 이사장, 상임이사, 5팀, 1TF팀



○ 정 · 현원 현황

(단위 : 명)

별 부서별	직 급	임 원		일 반 직						기능직	
		합계	공무원 3급	공무원 4급	계	공무원 5급	공무원 6급	공무원 7급	공무원 8급		공무원 9급
			이사 장	이사		공단 3급	공단 4급	공단 5급	공단 6급		공단 7급
정 원	76	1	1	32	4	8	10	6	4	42	
현 원	67	1	1	33	5	7	5	4	12	32	

## □ 사업장 현황

### ○ 공영주차장

구 분	계		노 상		노 외		부 설		거주자	
	개소	면수	개소	면수	개소	면수	개소	면수	개소	면수
계	162	11,884	38	3,110	37	3,305	12	3,150	75	2,319
원미구	99	8,700	28	2,284	26	2,426	11	2,943	34	1,047
소사구	36	1,885	3	252	8	682	1	207	24	744
오정구	27	1,299	7	574	3	197			17	528

### ○ 견인보관소

구 분	위 치	시설규모	주차가능대수	주요장비현황
견 인 보관소	원미구 중동 1115	대지 3,789㎡	125대	견인차량 8대 순찰용차량 2대 작업차량포터1대

### ○ 어린이교통나라

구 분	위 치	시설규모	주요시설내역	기타 장비
어린 이 교 통 나 라	원미구 원미동 15-1 (원미공원내)	· 부지면적 : 6,850㎡ · 건축면적 : 766㎡ · 건물구조: 지상2층 철근콘크리트조	· 1층 : 전시관 · 2층 : 영상관(71석) · 실외 : 교통교육시설	모터카 20대

### ○ 부천역 지하도상가

구 분	위 치	시설규모	주요시설내역	기 타
부천 역 지 하 도 상 가	· 소사구 삼곡본동 529-3(1차분) · 원미구 삼곡2동 498(2차분)	· 면 적 : 4,376㎡ (철도청 1,585㎡포함)	· 점포수 : 237개 (철도청 93개 포함)	

○ 공공체육시설

구 분	소재지	시설규모	시설내역	인수일
종합운동장	춘의동 8번지일원	부 지: 636,400m <sup>2</sup> 연면적: 57,855m <sup>2</sup> 규 모: 지하1층 지상3층	<ul style="list-style-type: none"> <li>• 주경기장 축구장, 육상트랙, 관람석, 전광판, 인라인스케이트장</li> <li>• 보조경기장 축구장, 육상트랙</li> <li>• 원형광장 7,365m<sup>2</sup>(15,000명)</li> <li>• 테니스장 9,197m<sup>2</sup>(13면, 846석)</li> <li>• 인공폭포(높이12M×폭24M)</li> <li>• 부설주차장(1,398면)</li> <li>• 관람시설(만화박물관외1개소)</li> <li>• 수익편의시설(놀이시설외5개소)</li> </ul>	2002. 1. 1
공 도 장	춘의동 48-3	부 지: 11,303m <sup>2</sup> 연면적: 1,026m <sup>2</sup> 규 모: 지상2층	<ul style="list-style-type: none"> <li>• 지상1층:공방,전시실,다목적실</li> <li>• 지상2층:선수대기실,사대</li> <li>• 편의시설:테마카페(수수료매장) 잔디광장 4,421m<sup>2</sup></li> </ul>	2002. 1. 1
시민운동장	중동 788	부 지: 12,309m <sup>2</sup>	<ul style="list-style-type: none"> <li>• 축구경기장 7,140m<sup>2</sup></li> <li>• 육상트랙(우레탄)130M×6M</li> <li>• 관람석 1,216석</li> </ul>	2002. 1. 1
동네체육 시 설	관내전지역	26구역 55개소	<ul style="list-style-type: none"> <li>• 농구장,베드민턴장,축구장</li> <li>• 족구장,야구장,배구장,테니스장</li> <li>• 게이트볼장,X-게임장,성무정 등</li> </ul>	2002. 1. 1
부천체육관	중동 1024	부 지: 81,631m <sup>2</sup> 연면적: 15,479m <sup>2</sup> 규 모: 지하1층 지상3층	<ul style="list-style-type: none"> <li>• 주경기장 관람석 : 5,156석</li> <li>• 보조경기장 : 생활체육시설 (에어로빅, 헬스, 탁구, 농구)</li> <li>• 잔디구장 : 2개소 (85M×65M, 72M×32M)</li> <li>• 원형광장 지름 50M (씨름,그네,기타행사)</li> </ul>	2001. 5. 1
소사국민 체육센터	소사본3동 400-1	부 지: 8,212m <sup>2</sup> 연면적: 6,548m <sup>2</sup> 규 모: 지하1층 지상2층	<ul style="list-style-type: none"> <li>• 수영장(50M×10레인)</li> <li>• 에어로빅(234m<sup>2</sup>),헬스장(239m<sup>2</sup>) 다목적체육관(1,032m<sup>2</sup>, 656석)</li> </ul>	2002.5.24

## □ 사업별 대행사업수입 목표

(단위 : 천원, %)

사업별	2005년 목표(A)	2004년 목표(B)	증 감	
			금액 (C=A-B)	비율 (C/B)
총 계	12,436,566	11,608,686	827,880	7.13
주차,견인	8,521,289	8,664,000	△142,711	△1.65
교통나라	20,640	20,000	640	3.20
종합운동장	966,560	963,187	3,373	0.35
부천체육관	489,600	443,539	46,061	10.38
소사국민체육센터	1,541,300	1,517,960	23,340	1.54
부천지하상가	897,177		897,177	

## □ 사업별 예산내역

(단위 : 천원, %)

사업별	2005년 예산(A)	2004년 예산(B)	증 감	
			금액 (C=A-B)	비율 (C/B)
총 계	13,758,573	13,778,093	△19,520	△.14
총 무	1,044,145	1,360,111	△315,966	△23.23
주차,견인	6,437,442	6,521,976	△84,534	△1.3
교통나라	207,513	195,300	12,213	6.25
종합운동장	2,456,824	2,531,876	△75,052	△2.96
부천체육관	1,069,812	1,329,017	△259,205	△19.5
소사국민체육센터	1,851,260	1,839,813	11,447	0.62
부천지하상가	691,577		691,577	

## □ 사업별 이용고객 목표

(단위 :천대, 천명, %)

사업별	2005년 목표(A)	2004년 목표(B)	증 감	
			금액 (C=A-B)	비율 (C/B)
총 계	7,506	7,419	87	1.17
주차,건인	5,261	5,363	△102	△1.9
교통나라	42	41	1	2.44
종합운동장	1,255	1,235	20	1.62
부천체육관	546	413	133	32.20
소사국민체육센터	402	367	35	9.54