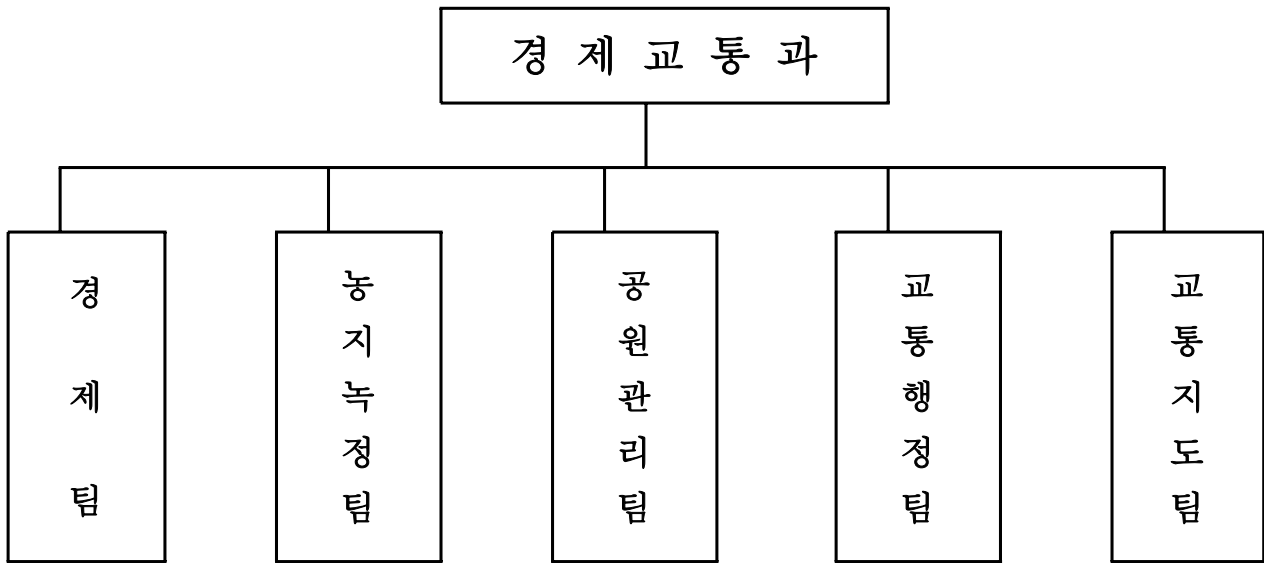


□건설교통위원회  
(경제교통과)

# 일 반 현 황

□ 조 직 (5개 팀)

(2009. 1. 1 현재)



□ 인 원 : 정원 42명(현원 41명)

(단위 : 명)

구 분	정원	현원	4급	5급	6급	7급	8급	9급	기능직
계	42	41		1	5	6	3	4	21
경제팀	6	5		1	1	1	1	1	
농지농정팀	7	5			1	2	1	1	
공원관리팀	3	4			1		1	2	
교통행정팀	3	5			1	2	1		1
교통지도팀	23	22			1	1			20

□ 단체 현황

단체명	단체수	인원(명)	비고
계	3	120	
원미구 경영인협의회	1	66	
원미구 농지관리위원회	1	10	
원미구 자전거이용활성화추진위원회	1	44	

□ 경지면적 및 농가 현황

농가수	계	전	답	과수원
10,024세대	43.2ha	35ha	6ha	2.2ha

※ 부천시의 5.3%(농가수 : 농지원부 등재 기준)

□ 대규모 점포 및 제조업체 현황

계	대규모 점포(개소)				제조업체(개)			
	소계	백화점	대형마트	재래시장	계	5인미만	5인이상~50인미만	50인이상
3,792	16	2	8	6	3,776	2,214	1,462	100

※ 대규모 점포 : 부천시의 43.2%, 제조업체 : 부천시의 40.8%

□ 녹지현황

(단위 : 개소/m<sup>2</sup>)

계	보행자	완충녹지	공공공지	경관광장
188 (510,660)	50 (148,725)	60 (164,736)	70 (140,061)	8 (57,138)

※ 부천시의 73.1%

□ 산림현황

계	원미산	도당산	역곡산	비고
308ha	187ha (해발 168m)	35ha (해발 108m)	86ha (해발 103m)	

※ 부천시의 31.4%

□ 공원현황

계		근린공원		어린이공원		소공원		비고
개소수	면적(m <sup>2</sup> )	개소수	면적(m <sup>2</sup> )	개소수	면적(m <sup>2</sup> )	개소수	면적(m <sup>2</sup> )	
102	2,072,294	17	1,883,571	50	177,959	32	10,764	근린공원 시청관리

※ 부천시의 80.7%

□ 가로수 현황

노선별	계	수종 및 본수										
		은행 나무	버즘 나무	느티 나무	왕벚 나무	목백 나무	메타 세과	회화 나무	가중 나무	철엽 수	대왕 참나무	이팝 나무
70개	21,241	6,169	5,341	3,064	1,394	1,641	923	1,644	443	172	211	239

※ 부천시의 67%

# 아름답고 쾌적한 녹색도시 조성

- 가로변 테마있는 화단·꽃 등 조성으로 아름다운 가로환경 조성
- 산불예방 및 편익시설물 정비로 안전하고 쾌적한 산림환경 제공

## □ 사업개요

- 계절별 꽃과 녹음이 어우러진 아름답고 활기찬 도시경관 조성
- 병해충 적기방제와 등산로 정비로 안전하고 쾌적한 산림환경 조성

## □ 추진계획

- 가로변 녹화
  - 고가도로 꽃벽 설치(계남, 신흥, 무지개고가교) : 198,200천원
  - 가로수 전지 : 덕적로 등 4개노선 1,400본, 70,000천원
  - 결주지 보식 : 신상로 등 10개 노선 110본, 56,500천원
  - 보호틀 정비 : 중앙로 50개, 23,500천원
  - 무지개 교통섬(4개소), 신흥로 등 4개소 화단정비 : 40,000천원
  - 가로화분 정비 및 재배치 : 350개
- 쾌적하고 편리한 산림환경 조성
  - 노후 시설물 및 등산로 정비 : 40,000천원
  - 노후 간이화장실 교체 : 1개소, 20,000천원
  - 산불 진화대 운영 : 7명 180일, 50,825천원
  - 산림병해충방제 운영 : 4명 90일, 46,008천원

## □ 기대효과

- 가로별 경관연출과 꽃과 나무가 어울어진 활기찬 도시건설
- 산림자원의 효율적 관리 및 정비로 시민이용 편익 증진

# 테마가 있는 어린이공원 조성

공원마다 특색 있는 테마형 어린이공원으로 조성하여 생동감 넘치고 다시 찾고 싶은 공원 환경 제공

## □ 사업개요

- 사업기간 : 2009. 1월 ~ 11월
- 위 치 : 사례울어린이공원 등 2개소
- 사 업 비 : 854,000천원(5, 11월)
- 사 업 량

구 분	내 역	비 고
사례울	○ 모험놀이성1조, 뽕뽕체험공간 3조 ○ 테마가든 1개소(야생화 및 관목류 1,5000본) ○ 조경시설 : 경계석 300m, 보도블럭 800m2	만화공원
연 꽃	○ 인라인, 조깅 트랙 1식 ○ 다목적구장 1개소(배드민턴장, 족구장), 농구장 1면 ○ 체육시설 10조	체육공원

## □ 추진계획

구 분	세 부 일 정	비 고
사례울	○ 사업공모 및 결과 발표 : 1월 ~ 5월 ○ 사업발주 : 6월 ○ 공사시행 및 준공 : 7월 ~11월	
연 꽃	○ 현장조사 및 설계 : 1월 ○ 공사발주 의뢰 : 2월 ○ 업체선정 및 착공 : 3월 ○ 공사시행 및 준공 : 3월 ~ 5월	상반기 완료

## □ 기대효과

- 공원별 특성을 살려 어린이들에게는 상상력과 창의력을 키울 수 있는 놀이 공간을, 어른들에게는 건강증진 및 여가 공간을 제공

# 시민편익 증진을 위한 공원 정비

시민들이 안전하고 편리하게 이용 할 수 있는 공원 환경을 제공하고  
안전사고를 사전 예방

## □ 사업개요

- 사업기간 : 2009. 1월 ~ 9월
- 위 치 : 은빛어린이공원(역곡 2동22번지) 등 10개소
- 사 업 비 : 451,160천원
- 사업대상 : 조합놀이대 교체 및 보수 등 8종(건)

## □ 추진계획

- 놀이 및 편익시설정비 사업 : 6개소 5조, 1,586m<sup>2</sup>, 276,160천원
  - 조합놀이대 교체 등 5종 : 5개소 5조 1,170m<sup>2</sup> 240,000천원(1~6월)
  - 농구장 바닥정비 등 1종 : 1개소 416m<sup>2</sup> 36,160천원(9월)
- 공원분수시설 정비 사업 : 4개소, 130,000천원(3~4월)
  - 덕유공원분수대 리모델링 공사 등 3종
- 녹지대 관리 사업 : 1개소, 45,000천원(2009. 1월~2010. 1월)
  - 굴포천 완충녹지대 관리
- 공원 안내판 정비 : 24개소 1,500천원

## □ 기대효과

- 어린이들이 마음 놓고 뛰어놀 수 있는 공간, 다양한 시설이용기회 제공
- 노후한 시설물 정비로 안전한 공원 환경 조성

# 주·정차위반과태료 징수율 증대 및 주차장 갖기

- 불법 주·정차 과태료 납부 의식 제고로 체납액 일소
- 자가 주차장 확보지원 및 공한지 활용 임시주차장 조성

## □ 사업개요

- 정리목표액 : 5,685백만원(예상 체납액의 26.0%)

연도별	체납액(백만원)	징수액(백만원)	징수율	비 고
2007	19,873	4,241	21.3	
2008	20,465	4,911	24.0	12.29현재 5,049(22.6%)
2009	21,057	5,474	26.0	전년동기대비 5.9% 증

- 단독 및 공동주택의 내집안 주차장 설치지원 및 임시 무료주차장 설치

## □ 추진계획

- 적발사실통보서 및 과태료 부과 고지서에 가상계좌 부여
- 전체 체납자에 대한 분기별 통합고지서 발송 : 4회
- 20만원 이상 체납자 부동산 압류 : 1,000명
- 체납 징수율 제고를 위한 인·허가 제한 : 연중
- 체납자 봉급 및 채권(핸드폰) 압류 : 300명
- 「내 집안 주차장 사업」 조성 가능주택 일제조사 실시 : 1 ~ 2월
- 「내 집안 주차장 갖기 사업」 홍보물 제작 및 배포 : 2회(1월, 7월)
- 역곡동 임시주차장 조성 : 40면 30,000천원

## □ 기대효과

- 가상계좌 확대 운영 및 압류 방법 개선으로 징수율 향상
- 쾌적한 주거환경을 위한 주차 공간 확보로 주차난 해소

# 원활한 교통소통을 위한 지도단속

- 불법주정차 지도 단속을 통한 원활한 교통 소통

## □ 사업개요

- 중점단속구간 설정으로 효율성 제고
- 업무연찬 정례화를 통한 업무능력 증진

## □ 추진계획

- 중점단속기간 설정 효율성 제고(기간, 계절, 유형, 시간대별)
  - 국도(중앙로), 주간선도로(부일길 등 7개 노선) : 연중지속
  - 중앙공원, 종합운동장(놀이공원), 식물원 주변 .. 주말단속(춘계, 추계)
  - 계절별 주말단속(주말, 공휴일)

구 분	결혼시즌	결혼및봄나들이	하절기	가을나들이	연말
월별	1월~3월	4월~6월	7월~9월	10~11월	12월

- 직원교육 및 업무연찬을 통한 업무능력 배양 : 월2회(매월 2, 4째주 목요일)
- 시민이 공감하는 주정차 단속실현
  - '불법주차는 싫어요' 가요 사전방송 및 전·후 채증 간격 연장 : 주행형 차량2대
  - 단속 전 '차량이동' 계도방송 : 수기단속 12대

## □ 기대효과

- 시민이 공감하는 주차단속 실현으로 원활한 교통소통 도모