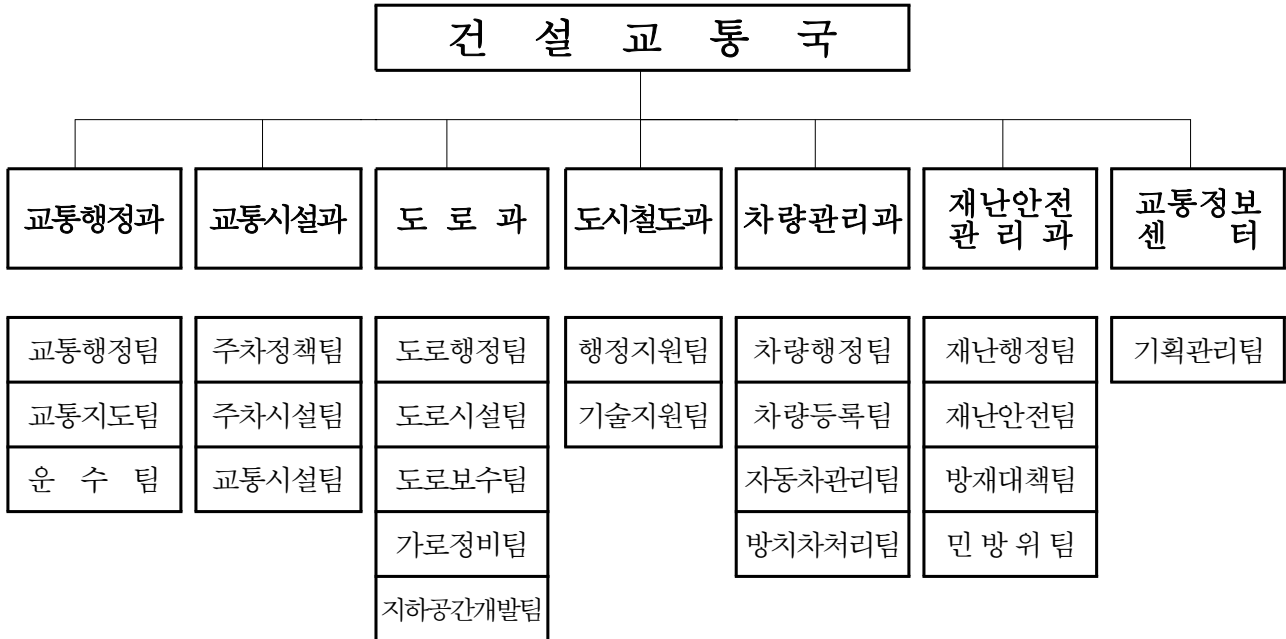


# 일 반 현 황

## □ 조 직 (6과 1사업소 22팀)

(2009. 1. 1. 현재)



## □ 인 원 : 131명(현원 : 130명)

(단위 : 명)

과 별	정원	현원 (계)	일 반 직							기 능 직						별정직		
			소계	4급	5급	6급	7급	8급	9급	소계	6급	7급	8급	9급	10급	5급	6급	7급
계	131	130	90	1	6	21	41	20	1	36	1	8	20	7		1	2	1
교통행정과	23	23	13	1	1	3	7	1		10			6	4				
교통시설과	13	13	12		1	3	5	2	1	1			1					
도로과	28	28	21		1	5	9	6		7	1	4	2					
도시철도과	10	10	10		1	2	3	4										
차량관리과	35	35	20		1	4	10	5		15		3	9	3				
재난안전관리과	18	18	14		1	4	7	2		3		1	2				1	
교통정보센터	4	3														1	1	1

## □ 2009년도 예산현황

### ○ 총괄

(단위 : 백만원, %)

연도별 부서명	2009 예산액	2008년 예산액	증감액	증감률 (%)	비고
<b>합계</b>	<b>231,386</b>	<b>196,774</b>	<b>34,612</b>	<b>17.6</b>	
교통행정과	30,127	19,785	10,342	52.3	
교통시설과	21,820	24,870	△3,050	△12.3	
도로과	49,652	25,066	24,586	98.1	
도시철도과	119,988	120,854	△866	△0.7	
차량관리과	470	359	111	30.9	
재난안전관리과	1,888	1,161	727	62.6	
교통정보센터	7,441	4,679	2,762	59.0	

※ 2008년 예산액은 본예산 기준

### ○ 2009년 주요 사업비 현황

(단위 : 백만원)

연번	주요사업명	사업비	사업내용
1	지하철7호선연장건설	183,333 (902,334)	온수역~중·상동~부평구청역 총연장 10.2km (서울 0.44, 부천시 7.39, 인천시 2.37) 정거장 : 9개역(부천 6, 인천 3)
2	계수대로 개설	14,631 (77,521)	계수동 시흥시계~범박동 서울시계 연결도로 로 2010년 12월 준공 (L=1.63Km, B=30m)
3	계남큰길 3단계 확장	800 (25,000)	원미구 종합운동장~까치울사거리 도로개설 사업으로 2010년 12월 준공 (L=1.25Km, B=37~49m)
4	여월동~남부순환로간 도로개설	10,000 (64,500)	여월동~신월동(남부순환로) 연결도로로 2011년 12월 준공 (L=2.97Km, B=25m)
5	서태말 도로개설	2,007 (13,265)	오정구 여월동 45번지 일원 도로개설 사업으로 2010년 12월 준공 (L=0.72Km, B=6~25m)
6	지능형 교통체계(ITS)구축	1,910	수도권 광역 BIS구축
7	교통혼잡지역 소통개선	3,190	관내 13개소
8	수도권통합요금제 환승할인손실 자치단체부담금	8,298	인구비례에 따라 시군별로 부담하도록 결정된 부담금

※ 사업비 ( )는 총사업비

□ 사업용 차량현황

(2009. 1. 1. 현재)

구분	버 스					택 시			화물자동차				대 여 자동차
	소계	시내 버스	마을 버스	전세 버스	특수 여객	소계	법인	개인	소계	일반 화물	개별 화물	용달 화물	
업체수	47	5	5	21	16	2,482	8	2,474	2,877	88	964	1,825	29
대 수	1,282	714	72	470	26	3,462	988	2,474	3,732	943	964	1,825	2,773

□ 버스·택시정류장 설치현황

(2009. 1. 1. 현재)

정류장수	버 스			택 시		
	편의시설 설치			계	일반	모범
	계	일반형	파라솔형			
1,071	455	161	294	12	10	2

□ 버스정보시스템(BIS) 설치현황

(2009. 1. 1. 현재)

안내기	무선기지국	위치비콘	버스단말기	센터장비
556개소	281개소	514개소	845개	1식

□ 불법 주·정차 단속 CCTV 설치현황

(2009. 1. 1. 현재)

계	원미구	소사구	오정구	택시단속	비고
35	14	10	8	3	

□ 방범용 CCTV 설치현황

(2009. 1. 1. 현재)

계	원미구	소사구	오정구
113	54	32	27

□ 주차장 현황

(2009. 1. 1. 현재 / 단위:개소, 면)

합 계		노 상		노 외		부 설		학 교	
13,429	209,873	213	6,916	147	10,101	12,944	187,084	125	5,772

□ 거주자 우선주차장 현황

(2009. 1. 1. 현재)

구 별	개 소	면 수	비 고
합계	201	5,002	
원미구	63	1,722	
소사구	99	2,083	
오정구	39	1,197	

□ 블록화 거주자 우선 주차제 운영 현황

(2009. 1. 1. 현재)

구 별	개 소	면 수	비 고
합계	31	1,116	
원미구	9	315	
소사구	13	392	
오정구	9	409	

## □ 도로현황 및 가로등, 보안등 시설

### ○ 도로현황

(2009. 1. 1. 현재)

구 분	총연장 (km)	포장도	포장율(%)	비고
계	544	544	100	
고속도로	9	9	100	
국도	19	19	100	
시도	516	516	100	

### ○ 가로등·보안등 현황

(2009. 1. 1. 현재)

구 분	합계	원미구	소사구	오정구
합계	26,958	13,143	6,896	6,919
가로등	14,777	7,422	3,756	3,599
보안등	12,181	5,721	3,140	3,320

## □ 공동구 관리현황

(2009. 1. 1. 현재)

계(km)	상수도구	전력구	통신구
15	5	6	4

□ 차량등록현황

(2009. 1. 1. 현재)

구 분	계	관 용	자가용	영업용
계	255,198	462	243,670	11,066
승 용	193,844	151	188,084	5,609
승 합	19,822	88	17,885	1,849
화 물	41,186	205	37,641	3,340
특 수	346	18	60	268

□ 이륜차등록

(2009. 1. 1. 현재)

구 분	계	관 용	자가용
계	22,025	207	21,818
50CC이상	10,223	43	10,180
100CC이상	11,371	158	11,213
260CC이상	431	6	425

□ 자동차 관리사업 현황

(2009. 1. 1. 현재)

구 분	정비업					매매업	폐차업
	소 계	종합	소형	원동기	부분정비		
579	465	39	19	5	402	113	1

## □ 건설교통국 소관 위원회 현황

소관 부서	위원회명	설치근거	설치목적	위원수 (남/여)	개최 계획
교통 행정과	부천시교통정책 심의위원회	부천시교통정책심의 위원회규정 (부천시훈령 제507호)	주요교통정책 심의	16 (13/3)	년2회
도로과	도로관리 심의회	도로법시행령 제24조 부천시도로관리심의회 조례 제3조	도로굴착 및 도로 점용, 공사장 교통 소통대책 심의	20 (19/1)	년6회
"	보행환경 개선위원회	부천시보행환경에 관한 조례 제8조	보행 환경 개 선 을 위한 자문	19 (13/6)	년3회
"	설계자문위원회	건설기술관리법시행령 제21조	건설공사의 설계, 용역에 관한 자문	29 (27/2)	수시
"	공동구관리 협의회	국토의계획및이용에 관한 법률시행령 제39조	공동구 유지관리	9 (9/0)	년2회
"	광고물심의회	옥외광고물등관리법 제 7조	광고물 허가심의	8 (7/1)	수시
재난 안전 관리과	부천시 안전관리 위원회	재난및안전 관리기본 법 제11조	안전관리정책 심의	28 (25/3)	년1회
"	재난관리기금 심의위원회	부천시 재난관리기금 운용·관리조례 제2조	재난관리기금 운용	9 (8/1)	년3회
"	무인카메라설치 운영 자문위원회	부천시 무인카메라 설치 및 운영조례 제6조	무인카메라 설치· 운영	15 (12/3)	필요시

## □ 재난관리기금 현황

(단위 : 백만원)

구 분	총 계	2007 (결산액)	2008 (운용잔액)
재난관리기금	13,693	13,591	102

# 국(局) 목표와 주요업무 추진방향

## 비전

수도권 제일의 교통환경 조성, 교통정보 모델도시 부천

## 행방 정향

- 안전·편리·쾌적한 선진교통체계 실현
- 시원하게 탁 트인 편리한 도로·철도망 건설
- 과학적이고 체계적인 선진형 재난관리 시스템 구축

## 중점 추진방향

- ① 안전하고 편리한 대중교통환경 조성
  - 이용자 중심의 대중교통체계 운영
  - 자동차 운송질서 확립 및 교통문화 정착
- ② 최적의 편리한 주차장 건설과 안전하고 쾌적한 교통시설 구축
  - 주차난 해소로 시민의 삶의 질 향상
  - 교통안전시설물 정비개선으로 안전하고 원활한 교통
- ③ 미래 지향적인 환경친화적 도로망 확충
  - 편리하고 신속한 친환경적인 도로망 확충
  - 보행자를 중심으로 하는 교통환경 조성
- ④ 서부수도권 최고의 철도망 건설
  - 국·도비 추가재원 확보
  - 지하철 이용시민의 편의증진
- ⑤ 시민이 만족하는 자동차 민원행정 서비스 제공
  - 시민과 함께하는 찾아가는 차량행정 서비스 운영
  - 불법 자동차에 대한 효율적인 관리 및 운영
- ⑥ 재난·재해 제로화를 위한 효율적인 네트워크 구축
  - 재난·재해 없는 도시건설
  - 생활민방위로 사회안전망 구축
- ⑦ 과학화된 미래형 교통 인프라 구축
  - 미래지향적 도시교통
  - 편리한 도시교통