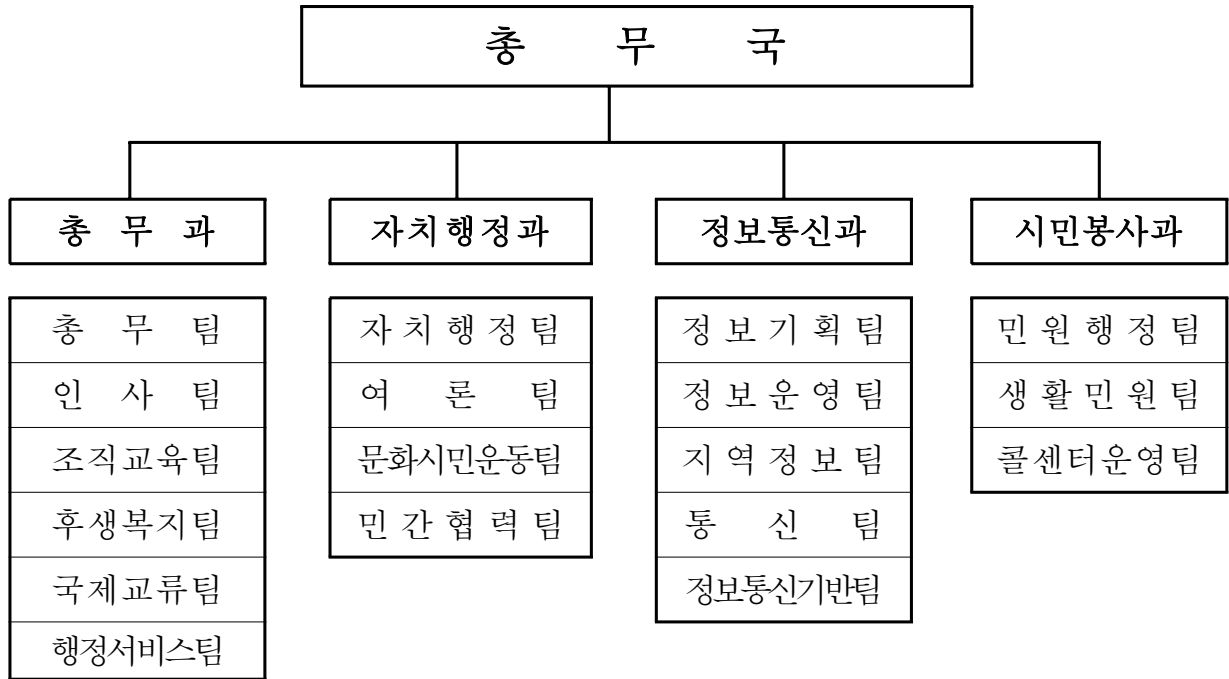


<총무국>

일 반 현 황

□ 조 직 (4과 18팀)

(2008. 1. 1현재)



□ 인 원 : 108명(현원 : 116명)

(단위 : 명)

과 별	정원	현원 (계)	장무 직	일 반 직(별정직 포함)									기 능 직						비고
				소계	2급	3급	4급	5급	6급	7급	8급	9급	소계	6급	7급	8급	9급	10급	
계	108	116	1	97		1	1	8	22	32	30	3	18		6	8	4		과원 8명
총무과	46	52	1	43		1	1	5	10	15	11		8		3	2	3		과원 6명
자치행정과	17	18		18				1	4	7	6								과원 1명 '07.11.15일 조정
정보통신과	27	28		22				1	5	7	7	2	6		3	2	1		과원 1명 (복직)
시민봉사과	18	18		14				1	3	3	6	1	4			4			

※ 총무과 과원 6명 : 5급 3명(대기 1, 교육훈련복귀 1, 시설관리공단 1)
6급 3명(교육훈련 복귀)

※ 비서실 인원(총무과에 포함) : 9명(시장실 6, 부시장실 3)

□ 행정기구

- 시본청 및 사업소 : 7국 2실 36과 3직속기관 1과 2사업소
- 구청 및 동 : 3구 26과 37동
- 시의회 : 1사무국

□ 공무원 정·현원

(2008. 1. 1현재)

(단위 : 명)

구분 \ 기관별	계	시본청	직속기관	사업소	원미구	소사구	오정구	의회
정 원	2,100	852	102	50	496	297	272	31
현 원	2,080	843	98	43	497	296	272	31
과 원	△20	△9	△4	△7	1	△1		

□ 공인현황

(2008. 1. 1현재)

(단위 : 개)

구 분	계	직 인	청 인	회 계 공 인	특 수 공 인	복합인증기 (공인부착)	전자이미지인 공
계	1,017	46	37	634	96	65	139
시 본 청	250	6	20	154	52	12	6
원 미 구	413	21	5	238	21	24	104
소 사 구	197	11	6	137	11	15	17
오 정 구	157	8	6	105	12	14	12

□ 기록물 보유 현황

(2008. 1. 1현재)

(단위 : 권)

구 분	계	기 록 물 보 존 년 도						
		영구	준영구	20년	10년	5년	3년	1년
계	249,001	6,818	21,538	7,410	67,780	95,065	46,182	4,208
시 본 청	133,259	2,370	6,485	6,086	49,109	48,350	18,549	2,310
원 미 구	40,189	1,892	3,011	331	4,760	18,224	10,917	1,054
소 사 구	43,358	1,318	7,898	735	4,607	17,335	10,861	604
오 정 구	32,195	1,238	4,144	258	9,304	11,156	5,855	240

□ 국내 자매결연 도시 현황

(2008. 1. 1현재)

(단위 : 명)

자 치 단체명	면 적 (km ²)	세대수	인 구	공무원수	자매결연 일	비 고
경기도 화성시	687	135,706	355,275	1,218	'96. 9. 3	
경북 봉화군	1,201	15,038	37,244	587	'97. 1.16	
전남 진도군	430	15,817	37,408	541	'97. 5.21	
전북 무주군	631	10,641	26,059	395	'97. 6.25	
충북 옥천군	537	21,121	54,691	613	'02.10.22	
강원 강릉시	1,040	84,211	225,333	1,209	'04. 7. 6	

□ 국제도시 간 자매·우호결연 체결 현황

(2008. 1. 1현재)

연도별	체 결 도 시	체결일자	체결장소	서 명 대 표		비 고
				부 천 시	상대도시	
계	4개국 6도시					
1995	중국 흑룡강성 하얼빈市	'95. 11. 28	부 천 시	부천시장 이 해 선	하얼빈시장 석 충 신	자매도시
1996	일본 가나가와현 가와사키市	'96. 10. 21	부 천 시	부천시장 이 해 선	가와사키시장 다카하시 기요시	우호도시
2000	중국 산둥성 웨이하이市	'00. 1. 7	웨이하이시	부천시장 원 혜 영	웨이하이시장 송 원 방	경제·문화 우호도시
2002	일본 오카야마현 오카야마市	'02. 2. 26	오카야마시	부천시장 원 혜 영	오카야마시장 하기와라 세이지	우호도시
2002	러시아 하바로프스크市	'02. 6. 24	하바로프 스크시	부천시장 원 혜 영	하바로프스크시장 알렉산더 소콜로프	자매도시
2006	미국 베이커스필드市	'06. 9. 25	베이커스 필드시	부천시장 홍 건 표	베이커스필드시장 하 비 홀	자매도시

□ 콘도보유현황

(2008. 1. 1현재)

구분	보유형태	구좌수	구좌당 금액(구입년 · 면적)	총액(원)	연간이용일수
계		26		584,636,000	768일
대명	회원제	10	15,840,000×5구좌('03 / 72.7㎡) 19,602,000×2구좌('04 / 72.7㎡) 28,314,000×3구좌('04 / 105.8㎡)	203,346,000	30×10=300
일성	공유제	5	16,740,000×5구좌('03 / 82.6㎡)	125,100,000	30×7=210
	회원제	2	20,700,000×2구좌('04 / 76㎡)		
한화	회원제	9	27,500,000×4구좌('03 / 82.6㎡)	256,190,000	28×4=112
			33,120,000×2구좌('06 / 125.6㎡)		28×2=56
			26,650,000×3구좌('06 / 66.1㎡)		30×3=90

□ 주민자치위원회 현황

구분	계(여)	유형별(명)								비고
		통·반장	자영업	직능단체	주부	회사원	학계	농축산업	기타	
계	816명 (267)	40 (18)	344 (32)	120 (36)	128 (128)	51 (14)	35 (20)	5 (0)	93 (19)	

· 자영업 42.1%, 주부 15.6%, 직능단체 14.7%, 통·반장 4.9%

□ 주민자치센터 프로그램 및 이용인원

(단위 : 개, 명)

구분	계		원미구		소사구		오정구	
	프로그램	연간이용인원	프로그램	연간이용인원	프로그램	연간이용인원	프로그램	연간이용인원
계	268개	686,734명	150	311,751	71	138,686	47	236,297

□ 통·반, 인구수 현황

(2008. 1. 1현재)

구 · 동별	통	반	세대수	인구수	면적(km ²)	비고
총 계	655	4,759	316,479	864,037	53.50	
원미구	소 계	340	2,382	161,983	443,290	20.58
	심곡 1동	14	97	6,330	14,450	0.47
	심곡 2동	15	115	8,216	16,572	0.59
	심곡 3동	12	98	6,368	15,566	0.43
	원미 1동	15	101	7,820	20,764	0.99
	원미 2동	15	115	6,542	16,667	0.51
	소사동	10	82	4,899	11,336	0.55
	역곡 1동	18	110	7,138	19,881	1.13
	역곡 2동	15	122	7,024	18,293	1.10
	춘의동	17	118	6,506	16,518	2.92
	도당동	25	185	9,990	26,315	1.99
	약대동	19	114	6,158	17,015	0.72
	중동	13	111	7,031	17,618	0.94
	중 1동	24	130	12,712	35,849	1.25
	중 2동	20	154	9,644	30,497	1.17
	중 3동	17	121	8,742	25,486	0.93
	중 4동	18	100	8,529	23,822	0.29
	상동	18	136	8,388	22,189	0.91
	상 1동	16	112	9,903	28,580	0.74
	상 2동	20	129	10,016	31,977	1.51
상 3동	19	132	10,027	33,895	1.44	
소사구	소 계	155	1,222	83,084	227,484	12.89
	심곡본1동	13	71	8,411	20,578	0.76
	심곡본동	15	96	8,507	20,608	0.95
	소사본1동	11	105	6,365	16,399	1.21
	소사본2동	8	77	4,361	10,750	0.81
	소사본3동	25	212	12,333	37,331	1.00
	범박동	14	103	7,052	22,347	2.98
	괴안동	18	130	8,508	24,651	1.02
	역곡3동	19	159	9,955	25,636	1.79
	송내1동	18	145	8,523	24,174	1.13
송내2동	14	124	9,069	25,010	1.24	
오정구	소 계	160	1,155	71,412	193,263	20.03
	성곡동	38	210	14,921	41,154	4.09
	원종 1동	20	179	9,674	27,115	1.61
	원종 2동	21	160	9,636	26,872	0.78
	고강본동	28	195	13,689	35,625	1.70
	고강 1동	15	118	6,696	17,903	1.84
	오정동	15	140	8,155	23,159	6.87
	신흥동	23	153	8,641	21,435	3.14

□ 장학기금 현황 ('08. 1. 1 현재)

○ 기금총액 : 3,938,265천원 {출연금 + 이자잔액(이자 - 장학금 지급)}

연도별	계	1997	1998	1999	2000	2001	2002	2003	2004	2005	2006	2007
계	39.38억원											
출연금	38.4	10	5	2	3.4	-	10	2	2	2	1	1
이자잔액	0.98											

※ 장학금 지급인원 : 2,282명, 1,634백만원 (중·고·대학생)

□ 국민운동단체 현황

단체명	회장	설립일	회원수 (명)	비고
사)부천시 새마을회	김기명	1984. 3.15	1,478	
바르게살기운동 부천시협의회	이필주	1987. 3. 1	952	
한국자유총연맹 부천시지부	이언석	1989. 4. 1	510	
자연보호 부천시협의회	김진오	1993. 3. 5	513	

□ 정보화 장비 현황

전산장비 (5,427대)	주전산기	컴퓨터	노트북	프린터	스캐너
	180대	3,593대	159대	1,269대	226대
통신장비 (310대)	교환기		백본스위치및허브		암호화장비
	5식		247대		58대
통신회선 (1,061대)	데이터전용회선		인터넷 회선		일반전용회선
	419회선		58회선		584회선

□ 민원모니터위촉현황

(단위 : 명)

계	주부	회사원	자영업	버스기사	학생	교직원	의료인	기타
57	24	19	5	2	3	1	1	2

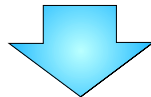
국(局) 주요업무 추진방향

미션

- 지식정보화시대의 행정경영마인드로 미래지향의 경쟁력 있는 도시경영
- 고객중심의 자치경영으로 전국 최고의 행정서비스 제공

행정환경

- 21세기 급격한 행정환경의 변화
- 혁신선도 자치단체로 지방혁신의 성공적인 정착의 필요성
- 시민들의 다양한 욕구와 지역 이기주의로 집단민원 발생



중점 추진방향

- 전략 1. 고객과 성과중심의 행정시스템
 - 효율적인 행정조직 운영
 - 고객만족 행정서비스
 - 글로벌 부천인 육성
 - 자율, 협력, 참여를 통한 어울림의 자치행정 추진
 - 민원만족도 극대화
- 전략 2. u-Bucheon실현
 - u-부천 기반조성
 - 행정 정보화 역량강화