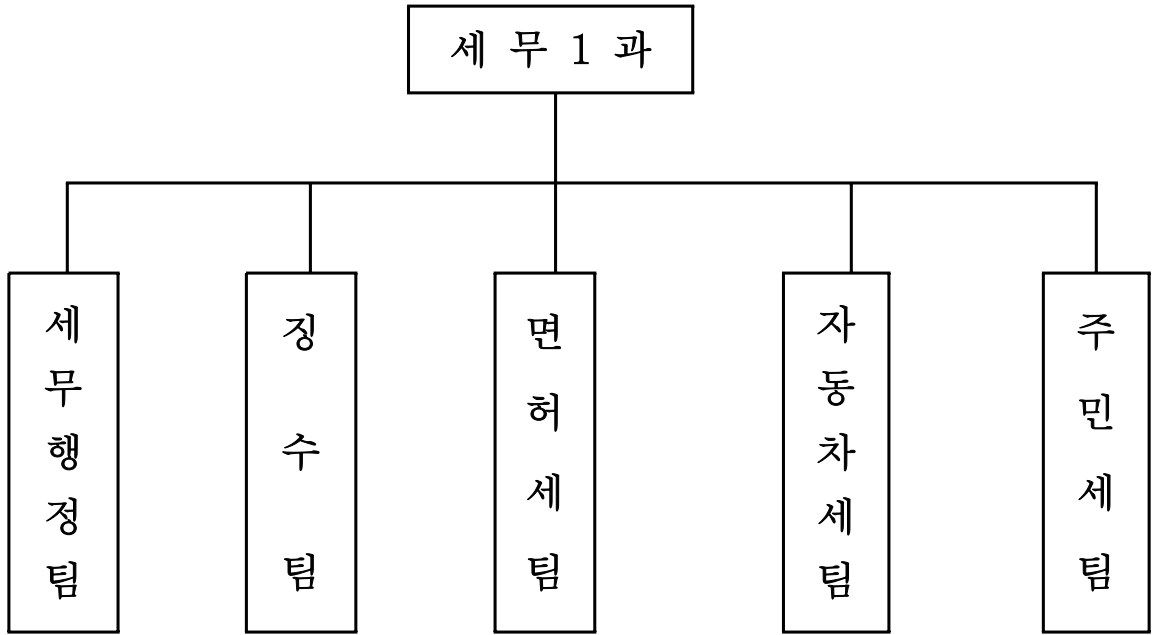


(세무1과)

# 일 반 현 황

(2006. 10. 31 현재)

□ 기 구



□ 인 원

(정원 / 현원)

| 구 분   | 계     | 5급  | 6급  | 7급  | 8급  | 9급  | 기능직 |
|-------|-------|-----|-----|-----|-----|-----|-----|
| 계     | 24/23 | 1/1 | 5/5 | 6/7 | 8/5 | 2/3 | 2/2 |
| 세무행정팀 | 5/5   | 1/1 | 1/1 | 1/1 | 1/1 |     | 1/1 |
| 징수팀   | 8/8   |     | 1/1 | 2/2 | 2/1 | 2/3 | 1/1 |
| 면허세팀  | 3/2   |     | 1/1 | 1/1 | 1/0 |     |     |
| 자동차세팀 | 4/4   |     | 1/1 | 1/2 | 2/1 |     |     |
| 주민세팀  | 4/4   |     | 1/1 | 1/1 | 2/2 |     |     |

# 2006년도 지방세 징수실적

(2006. 10. 31 현재)

(단위 : 백만원, %)

| 구분   | 목표액<br>(A) | 부과액<br>(B) | 징수액<br>(C) | 징수율     |       | 비고   |        |
|------|------------|------------|------------|---------|-------|------|--------|
|      |            |            |            | C/A     | C/B   |      |        |
| 총계   | 271,347    | 294,807    | 262,748    | 96.8    | 89.1  |      |        |
| 현년도계 | 263,737    | 275,624    | 256,718    | 97.3    | 93.1  |      |        |
| 도    | 계          | 145,427    | 146,870    | 141,114 | 97    | 96.1 |        |
|      | 취득세        | 49,467     | 56,263     | 52,708  | 106.6 | 93.7 |        |
|      | 등록세        | 55,278     | 55,463     | 55,332  | 100.1 | 99.8 |        |
|      | 면허세        | 952        | 722        | 655     | 68.8  | 90.6 |        |
|      | 공동시설세      | 8,678      | 6,643      | 5,883   | 67.8  | 88.6 |        |
|      | 지역개발세      | 49         | 37         | 36      | 73.8  | 99.4 |        |
|      | 지방교육세      | 31,003     | 27,742     | 26,500  | 85.5  | 95.5 |        |
| 시    | 계          | 118,310    | 128,754    | 115,604 | 97.7  | 89.8 |        |
|      | 주민세        | 28,455     | 38,125     | 31,902  | 112.1 | 83.7 |        |
|      | 재산세        | 24,347     | 27,501     | 23,482  | 96.4  | 85.4 |        |
|      | 자동차세       | 17,229     | 11,677     | 10,380  | 60.2  | 88.9 |        |
|      | 담배소비세      | 19,000     | 18,935     | 18,935  | 99.7  | 100  |        |
|      | 종합토지세      |            | 7          | 6       |       | 87.2 |        |
|      | 주행세        | 11,257     | 11,728     | 11,728  | 104.2 | 100  |        |
|      | 도시계획세      | 15,322     | 18,386     | 16,802  | 109.7 | 91.4 |        |
|      | 사업소세       | 2,700      | 2,395      | 2,369   | 87.8  | 98.9 |        |
| 과년도  | 계          | 7,610      | 19,183     | 6,030   | 79.2  | 31.4 | 5백만원미만 |
|      | 도세         | 3,747      | 6,701      | 3,199   | 85.3  | 47.7 |        |
|      | 시세         | 3,863      | 12,482     | 2,831   | 73.3  | 22.7 |        |

# 공평한 과세로 징수율 제고

정보화 시대에 부응하는 전자세무행정과 현장 중심의 세밀한 세원 관리를 통한 공평 과세로 차질 없는 지방세 징수율 제고

## □ 사업개요

- 공평하고 합리적인 부과·징수로 민원 없는 세정 운영
- 납기내 징수 활동 강화를 통한 징수 목표의 차질 없는 달성

## □ 추진실적

- IT 시대에 걸맞는 과학적이고 세밀한 세원 관리
  - G4C, 재세정, 지방세 과세자료 연계 : 전 세목
  - 정기분 면허세 과세자료 정비 : 4,378건
  - 자동차세 비과세·감면대상 조사 정비 : 265건(조사 7,310건)
  - 사실상 멸실되고 환가가치 없는 차량 정비 : 454대(총 3,304대)
  - 정기분 주민세 과세전 현지 실태조사 정비 : 534건
- 납기내 징수 목표의 차질 없는 달성 추진
  - 정기분 납기중 동 담당제 운영 : 3회(면허세, 자동차세, 주민세)
  - 현년도 부과분 신용카드 수납 : 108건 14백만원(자동차세)
  - 현년도 체납자 조기 독려를 통한 채권 확보 : 2,981건 13,550백만원
  - 납기 안내 SMS 문자 발송 : 3회 31,890건(면허세, 자동차세, 주민세)
- 사이버지방세 홈페이지 내실 운영
  - 인터넷 신고·납부 1,577건, 지방세 상담 20건
  - 인터넷 전자납부, 자동이체, 거소지 신청 등 편의시책과 개정세법 홍보

## □ 추진성과

- 세밀하고 정확한 세원관리 노력 강화로 신뢰세정 구현
- 현년도 체납자 조기독려 및 체납 분석에 의한 신속 다양한 채권 확보

# 효율적인 체납액 정리 총력 추진

경기침체에 따른 체납세가 지속적으로 증가하고 있으므로 강력한 체납관리로 지방재정의 확충을 도모하고 과세 형평 구현

## □ 사업개요

- 사업기간 ----- 2006. 3. 1 ~ 2007. 2. 28
- 체납액 정리목표(500만원 미만) ----- 7,610백만원  
⇒ 징수 목표 : 5,910백만원, 정리 목표 : 1,700백만원

## □ 추진실적

- 체납액 정리실적 : 6,030백만원(전년 동기대비 5% 증)
  - 징수액 : 4,260백만원, 정리액 : 1,770백만원
- 체납액 총력 징수체제 운영
  - 체납 분석에 의한 다양한 채권확보 : 9,061건 30,854백만원
  - 체납 징수기동반 운영(2회 19팀 38명) : 1,116명 2,844백만원
  - 체납차량 번호판 영치 : 1,747대 794백만원
  - 징수불능 체납액 과감한 결손처분 : 15,557건 1,770백만원
- 체납액 정리를 위한 편의시책 추진
  - 무통장 입금제 : 6,874건 3,787백만원
  - 신용카드 수납 : 2,815건 1,274백만원
- 체납액 징수 유공 공무원 선진지 시찰 : 20명 8,500천원

## □ 추진성과

- 자진납세 홍보와 강력한 체납 징수로 성실 납세의식 고취 및 과세 형평성 구현

# 감동하는 납세서비스 제공

납세자의 권익을 보장하고 감동을 추구하는 납세 편의시책을 적극 추진하여 고객 만족을 지양하는 감성세정 운영

## □ 사업개요

- 전자세정 추진을 통한 Home Tax 서비스 제공
- 납세 편의시책 및 세정 홍보 강화로 신뢰 세정 구현

## □ 추진실적

- 납세자 권리보호 및 납세편의 세정 운영
  - 개정 지방세법 홍보 : 사이버지방세, 드림씨티, 지방지, 안내문 발송
  - 과세착오 방문 민원인에 대한 보상 : 7건(1만원 상당 문화상품권)
  - 잠자는 과오납 찾아주기 : 8,386건 1,550백만원
  - 편리한 지방세 인터넷 신고납부제 확대 : 06. 1월 시행(4종류 → 7종류)
- 납세자가 감동하는 세정운영으로 자진납세 의식 고취
  - 체납세 납부에 대한 감사의 Mobil문자서비스 발송 : 2,189건
  - 중소기업 세무정보 지원 상담실 운영 : 47건(세무1과 팀장 5명)
    - 성실납세법인, 중소기업에 세무정보 지원 및 상담
- 편리하고 다양한 납세시책 및 유익한 정보 제공
  - 사이버지방세 : 법령정보, 세무상담, 편의시책 등
  - 고지서 : 미아찾기 5명, 지방세 월력, 자동이체, 납세편의시책 등
  - SMS 납기 안내 : 3회 31,890건(면허세, 자동차세, 주민세)

## □ 추진성과

- 납세자에게 다양한 납세편의시책을 적극 추진하여 고객 만족을 지양하는 납세문화 정착에 기여