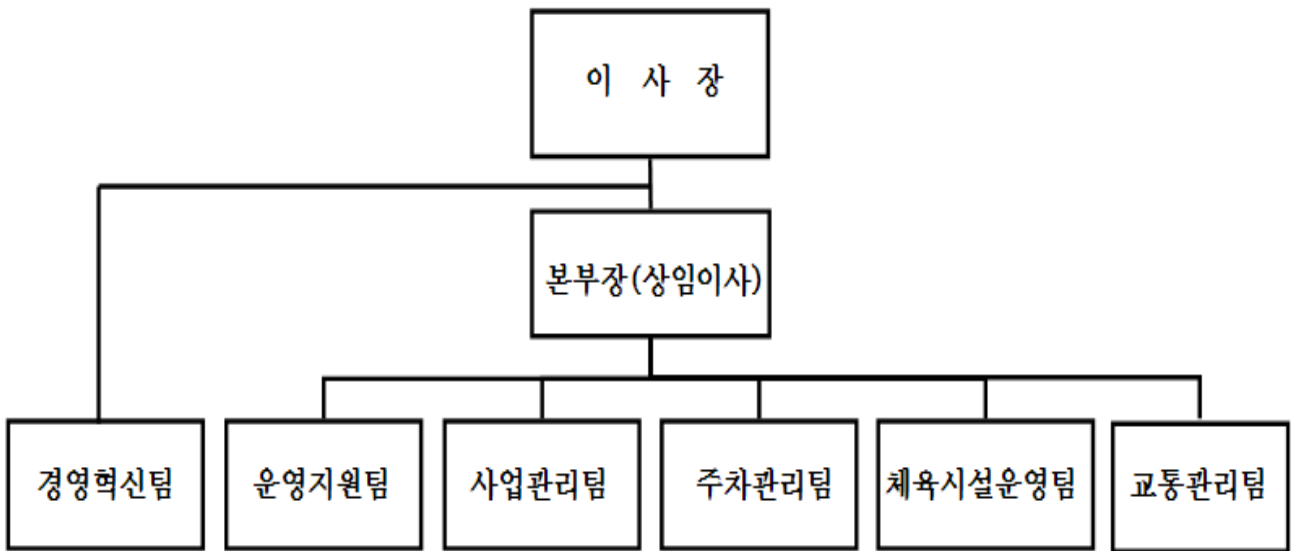


일 반 현 황

□ 조 직 (6팀)

(2008. 1. 1. 현재)



□ 인 원 : 113명(현원 - 110명)

(단위 : 명)

팀 별	정원	현원 (계)	일 반 직							기 능 직				비 고			
			소 계	1급	2급	3급	4급	5급	6급	7급	소계	기 능 장	1급		2급	3급	4급
계	113	110	58	1		4	7	11	16	19	52	2	9	14	18	9	
경영혁신팀	5	5	5				1		3	1							
운영지원팀	15	14	10	1		1	2		3	3	4		1	1	1	1	
사업관리팀	8	8	5			1		3	1		3				3		
주차관리팀	23	24	8			1	2	2		3	16		2	4	6	4	
체육시설 운영팀	40	37	10			1	1	4	3	1	27	2	6	8	7	4	
교통관리팀	22	22	20				1	2	6	11	2			1	1		

□ 2008년도 예산 규모

○ 세출 예산 현황

(단위 : 천원, %)

연도별 부서명	2008년 예산액	2007년 예산액	증감액	증감률 (%)	비 고
합 계	21,292,043	18,635,267	2,656,776	14.3%	
경영혁신팀	552,536	390,645	161,891	41.4%	
운영지원팀	1,992,798	1,624,605	368,193	22.7%	
사업관리팀	1,412,570	1,126,669	285,901	25.4%	신규사업 포함 (자연학습장)
주차관리팀	8,486,433	8,643,887	△157,454	△1.8%	
체육시설운영팀	6,750,000	6,041,248	708,252	11.7%	
교통관리팀	2,097,706	808,213	1,289,493	-	신규사업 포함 (교통정보센터)

○ 사업별 대행사업 수입 목표

(단위 : 천원, %)

연도별 사업별	2008년 목 표	2007년 목 표	증감액	증감률 (%)	비 고
합 계	13,634,526	12,785,553	848,973	6.6%	
공영주차장	8,413,920	8,019,922	393,998	5%	
종합운동장	1,607,280	1,395,900	211,380	15%	
부천체육관	785,700	740,910	44,790	6%	
소사국민체육센터	1,600,234	1,580,440	19,794	1.3%	
지하도상가	865,152	844,644	20,508	2.4%	
자연학습장	349,040	191,737	157,303	82%	
어린이교통나라	13,200	12,000	1,200	10%	

※2007. 대행사업 수입 최종 실적 : 목표 대비 113% 초과 달성(14,467백만원)

2007년도 주요업무 추진 성과

□ 행정자치부 경영(혁신)평가 결과

※ 창립 8년 만에 「최우수공기업」 선정 / 혁신평가 96개 공기업 중 1位

구 분	2000년	2001년	2002년	2003년	2004년	2005년	2006년	2007년
결 과	마	라	라	다	라	라	나	가

□ 주요업무 추진성과

- 행정자치부 주관 제5회 지방공기업의 날 「최우수기관」 표창
 - 경영(혁신)평가 최우수기관 선정 (대통령 및 행자부장관 표창 수여)
- 수입목표 2년 연속 초과 달성
 - 2006년도 107% 초과 달성, 2007년도 113% 초과 달성
- 고객과 성과지향의 경영혁신
 - 2007. 대만국제발명품전시회 금상 및 특별상 수상
 - 국가균형발전위원회 주관 전국혁신대회 산업자원부장관상 수상
 - 제3회 서비스품질혁신촉진대회 산업자원부장관 표창 수상
 - 2007. 한국서비스대상 최우수상 수상
- 지식경영 강화의 전략적 인재육성
 - 2007.11.27. 4개부처 장관 훈격의 「인적자원개발(Best HRD) 우수상」 수여
 - 멘토링 제도(32개조 64명) 및 학습조직 베스트보드 운영(10개조 79명)
 - 제8회 공공혁신전국대회 「인재육성부문」 대상 수상
- 고객편의와 안전중심의 계획적 보전관리
 - 공영주차장 LED전광판 설치 및 PDA 100% 지급을 통한 신뢰도 증진
 - 노상주차장 수입금 수납방식 'ATM(자동화입출금기)'로 변경
 - 계층별 수요자 중심의 생활체육 프로그램 확대 운영
- 활발한 지역사회공헌 실천
 - 희망나누미·사랑회 등 자원봉사단 운영, 사랑의 공부방 운영, 사랑의 헌혈 행사 추진, 1사1촌 농촌마을 돕기, 사회복지시설 후원 등

공단(公團) 목표와 주요업무 추진방향

비전
(목표)

고객감동을 실현하는 최우수 시설관리공단

외부환경

- 주5일제 확산과 레저문화 정착
- 민간위탁에 따른 경쟁격화
- 고객욕구 수준 고도화 및 다양화

내부환경

- 시설관리 전문인력의 확보
- 능력과 성과중심의 조직문화 구축
- 안정적 노사관계 유지



중점
추진방향

- 전략 1. 고객중심의 섬김경영
 - 고객의 욕구에 맞는 다양한 프로그램 개발 제공
 - 고객에게 가치를 제공하는 시설운영
 - 고객만족 관리체제 및 지역사회공헌 강화
- 전략 2. 현장위주의 체계적 보전(保全)경영
 - 전문적 시설관리로 앞선 환경경영 실천
 - 보전경영 강화를 위한 관리체제 지속 추진
 - 실시간(Real Time) 관리체제 구축
- 전략 3. 환경변화에 대응하는 혁신경영
 - 경영혁신의 지속적 추진과 내재화
 - 사업영역 적정 구성에 따른 공익과 수익의 조화
 - 相生과 발전을 위한 신노사관계 가치창조
- 전략 4. 미래를 준비하는 인재육성
 - 인적역량강화를 위한 교육의 내실화
 - 창조적 자발적 학습조직 활성화를 통한 지식경영 강화