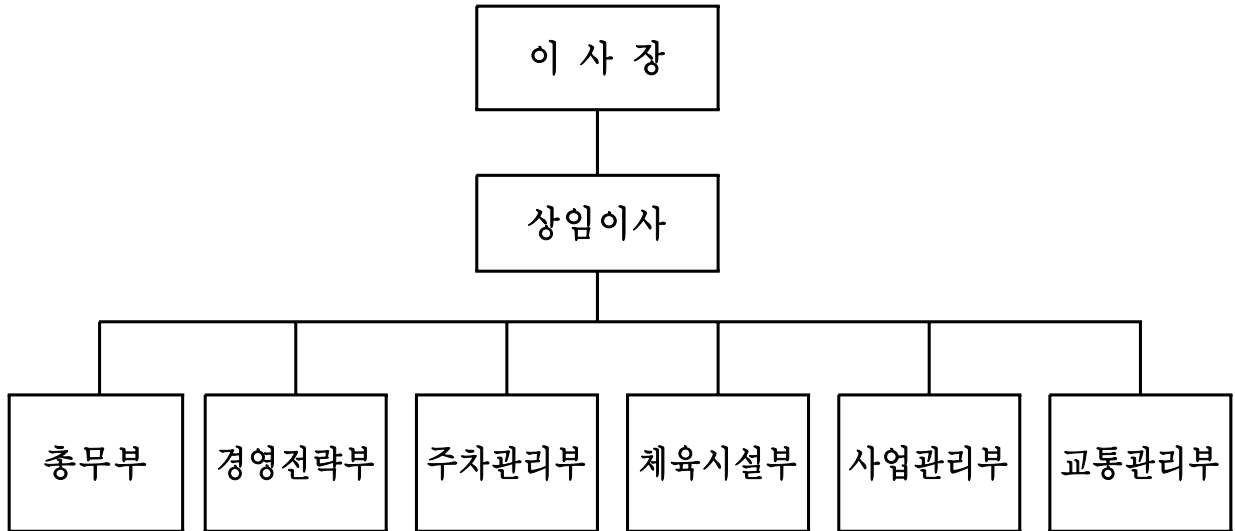


<시설관리공단>

# 일 반 현 황

□ 조 직 : 6부

(2008. 10. 31. 현재)



□ 인 원 : 113명(현원 - 110명)

(단위 : 명)

구 분	정원	현원 (계)	임원			일반직						기능직					
			소계	1급	2급	소계	3급	4급	5급	6급	7급	소계	기능장	1급	2급	3급	4급
계	113	110	2	1	1	56	5	6	10	16	19	52	3	7	14	17	11
총무부	16	16	2	1	1	10	2		1	2	5	4				4	
경영전략부	11	11				8	1		2	4	1	3		1	1		1
주차관리부	23	23				7	1	2	1	3		16	1	1	5	6	3
체육시설부	34	33				8		2	3	2	1	25	2	5	6	7	5
사업관리부	6	6				3	1	1	1			3			1		2
교통관리부	23	21				20		1	2	5	12	1			1		

## □ 2008. 사업별 대행사업 수입금 현황

(단위 : 천원)

구 분	2008년 목표	2008.10.31. 현재		비고
		실 적	달성률	
계	13,328,173	11,800,017	88.53%	
공영주차장	8,413,920	7,719,117	91.74%	
종합운동장	1,607,280	1,436,302	89.36%	
부천체육관	785,700	820,508	104.43%	
소사국민체육센터	1,402,071	1,195,522	85.27%	
부천역지하도상가	865,152	360,816	41.71%	
자연학습장	240,850	257,043	106.72%	
어린이교통나라	13,200	10,709	81.13%	

※ 2008. 12월末 예상 실적 : 목표 대비 105% (13,942,624천원)

## □ 2008. 사업별 예산 현황

(단위 : 천원)

사업 구분	2008년 예산(A)	2007년 예산(B)	증감		비고
			증감액 (A-B)	비율 (A-B)/B	
계	22,503,351	18,635,267	3,868,084	20.8%	
총무부	1,992,798	1,624,605	368,193	22.7%	
경영전략부	918,387	857,747	60,640	7.1%	
주차관리부	8,486,433	8,643,887	△157,454	△1.8%	
종합운동장	3,091,222	2,741,306	349,916	12.8%	
부천체육관	1,472,453	1,301,480	170,973	13.1%	
소사국민체육센터	2,186,325	1,998,462	187,863	9.4%	
해밀도서관	1,211,308	-	1,211,308	-	2008.3.10 신규인수
자연학습장	648,801	177,764	471,037	265.0%	2007.5.1 신규인수
지하도상가	397,918	481,803	△83,885	△17.4%	
교통정보센터	1,936,633	692,125	1,244,508	179.8%	2007.4.10 신규인수
어린이교통나라	161,073	116,088	44,985	38.8%	

※ 2회 추경 포함

# 2008. 주요업무 추진 성과

## □ 행정안전부 경영평가 결과

구 분	2001	2002	2003	2004	2005	2006	2007	2008
점 수	72.26	73.32	77.73	77.86	77.11	84.94	87.18	89.23

※ 2008년도 경영평가(평가기관 : 경기도)

## □ 주요업무 추진성과

### ○ 공단 수입목표 3년 연속 초과 달성

· 2006년도 107%, 2007년도 114%, 2008년 105% 초과 달성 예상

### ○ 고객편의 · 고객가치 창조를 위한 시설 운영

- 고객만족 경영체제 구축을 위한 「고객관계관리(CRM)시스템」 도입
- 전국 공단 최초! 다양한 「고객감동 이벤트」 발굴 추진
- 고객만족 서비스 전문가 양성 제도 「고객감동 스쿨」 운영

### ○ 최고의 안전 및 최상의 계획적 시설 보전 관리

- 최상의 계획적 보전관리를 위한 「시설자산관리시스템」 구축
- 시설물 안전점검 책임관리제를 위한 「2M-Double」 예방운동 추진
- 알리미, 모니터 요원, 수호천사를 통한 「시설안전 지킴이」 활동 운영

### ○ 지식경영 강화를 통한 창의 · 실용적 인재 육성

- 인사관리시스템 및 경영정보시스템 도입을 통한 지식경영 기반 구축
- 창의 사이버 아카데미 「에듀라마」 운영을 통한 실용적 인재 육성
- 멘토링 제도(34개조 68명) 및 학습조직 베스트보드 운영(16개팀 113명)

### ○ 윤리경영 기반의 지역사회 공헌 활동 강화

- 희망나눔미 · 사랑회 등 자원봉사단 운영, 사랑의 공부방 운영,  
사랑의 헌혈 행사 추진, 1사1촌 농촌마을 돕기, 사회복지시설 후원 등