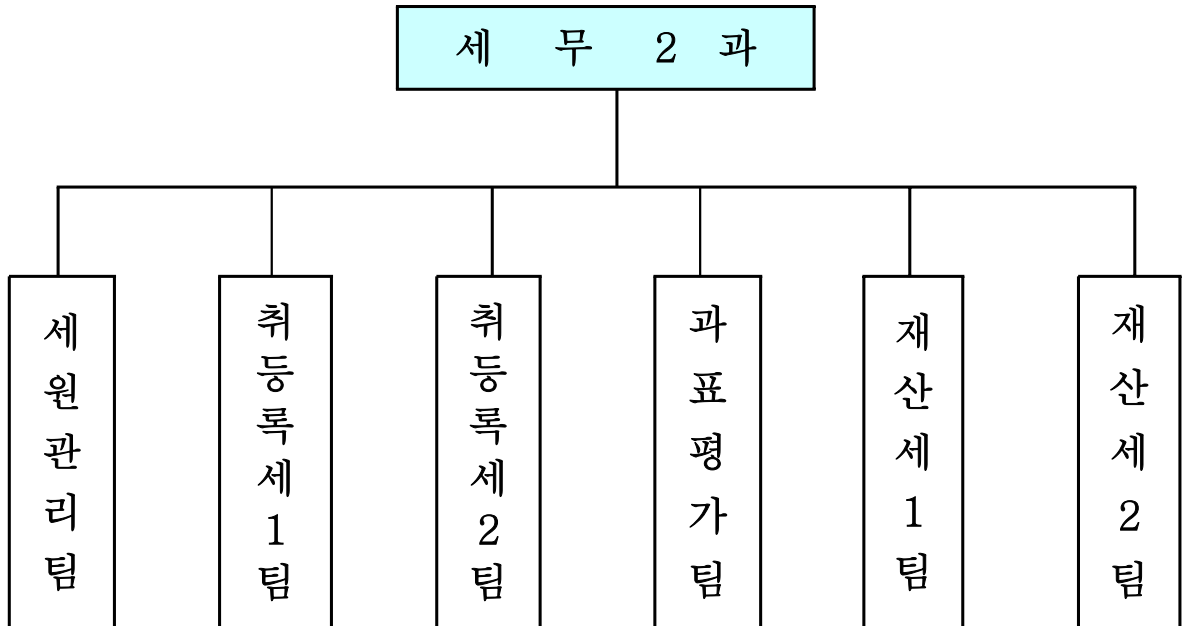


(세무2과)

일 반 현 황

(2006. 10. 31 현재)

□ 기 구



□ 인 원

(정원 / 현원)

구 분	계	5급	6급	7급	8급	9급	기능직
계	25/25	1/1	6/6	7/8	7/7	2/1	2/2
세원관리팀	6/6	1/1	1/1	1/1	1/1	1/1	1/1
취등록세1팀	4/4		1/1	2/2	1/1		
취등록세2팀	4/4		1/1	1/2	1/1	1/0	
과표평가팀	3/3		1/1	1/1	1/1		
재산세1팀	4/4		1/1	1/1	1/1		1/1
재산세2팀	4/4		1/1	1/1	2/2		

현년도 징수율 제고

- 정확한 과세자료 확보와 체계적인 사후 관리를 통해 누락세원 방지
- 각종 민원편의 시책 추진으로 시민에게 신뢰받는 세정구현

□ 사업개요

(12.31기준)

구 분	2006년	2005년	비 고
취득세 징수율	96.6%	93.0%	도 평균이상으로 목표설정
등록세 징수율	99.3%	98.6%	"
재산세 징수율	95.3%	89.8%	"

□ 추진실적

- 현년도 징수율(06. 10. 31현재) ----- 93.0%
 - ※ 징수액 : 127,871백만원 (목표액의 99.0%)
- 정확한 과세자료 정비 ----- 2,962건
 - 지목변경, 건축신고, 상속(137건)
 - 무허가, 가설건축물, 현지조사(1,300건)
 - 중과세, 비과세, 감면부동산 등 전수조사(1,525건)
- 징수율 제고
 - 납세자 수령희망지 전달 ----- 2,862건
 - 납부 안내문, 전단지 제작(재산세 납부 안내) ----- 184,000건
 - 납기안내 휴대폰 문자서비스 ----- 67,805건
 - 반송고지서 송달담당제 운영 ----- 6개반 24명
 - 500만원이상 고액납세자 후견인제 운영 ----- 943명

□ 추진성과

- 정확하고 체계적인 과세자료 관리를 통한 신뢰세정구현
- 다양한 납부편의시책 추진으로 징수율 제고

탈루·은닉세원 발굴 강화

- 탈루·은닉세원 발굴강화로 공평과세를 구현하고 세수증대에 기여함은 물론 건전한 납세풍토 조성
- 세무조사대상 확대, 조사방법 개선을 통해 효율적이고 누락 없는 조사로 신뢰세정 구현

□ 사업개요

구 분	2006년	2005년	비 고
조사대상	980법인	375법인	총 대상 : 1,960법인

□ 추진실적

- 정기 세무조사 실시 : 823개 법인 (조사대상의 84%)
 - 추정세액 : 277건 / 1,883백만원
- 시기성 세무조사 실시
 - 대형건축물 조사
 - 대 상 : 연면적 662㎡이상, 취득신고가액 5억원이상 건축물
 - 조사건수 : 232건
 - 추정세액 : 53건 / 771백만원
 - 비과세·감면물건 조사
 - 대 상 : 종교단체, 아파트형공장, 보육시설 등
 - 조사건수 : 1,617건
 - 추정세액 : 29건 / 561백만원

□ 추진성과

- 누락세원 발굴로 세수증대 기여
- 공평과세 실현과 성실 납세의식 향상

세정 전문인 육성

- 지방세정 환경의 급속한 변화에 능동적으로 대응하기 위해
- 세무 공무원 대상으로 토론회 등 업무연찬을 실시
- 세무행정 경쟁력을 제고하여 세정 전문인으로 육성

□ 사업개요

- 지방세 사례 D/B 구축(대법원, 감사원, 행정자치부 사례)
- 토론회 연찬회 실시 ----- 연 11회

□ 추진실적

- 지방세 사례 D/B 구축 ----- 170건
 - 행정자치부 등 상부기관 유권해석 자료 확보 ----- 80건
 - 대법원 판례 자료 확보 ----- 50건
 - 감사원 해석자료 확보 ----- 40건
- 지방세 사례 연구 토론회 개최 ----- 8회
 - ※ 개정지방세법, 심사청구처리방법, 재산세 안내, 종합 부동산세, 지방세 관련 의존재원 등
- 정기분 납기 후 징수결과 분석 및 토론회 개최 ----- 2회

□ 추진성과

- 각종 판례, 유권해석자료 D/B구축 및 연찬으로 전문성 제고
- 전문성 제고로 정확한 세원 관리 및 공평 과세 구현

납세고지서 수령희망지 전달

- 징수율을 높이기 위해서는 정확한 고지서 송달이 최우선 과제
- 우편송달로 이사, 주소불명, 미 거주 등 반송분 발생
- 송달율과 징수율 제고를 위해 납세자가 원하는 곳으로 고지서 전달

□ 사업개요

- 수령희망지 등록 신청 목표 ----- 2,600건
- 재산세 고지서 교부 시 수령 희망지로 고지서 전달
 - ※ 재산세 교부 시기 ----- 연2회(7월, 9월)

□ 추진실적

- 수령 희망지 등록신청 ----- 2,862건(목표대비 110%)
- 수령 희망지 등록신청 홍보
 - 시·구 홈페이지 및 인터넷 신문 게재 ----- 4회
 - 재산세 납부 사전 안내문 활용 홍보 ----- 134,000건
 - 재산세 고지서 활용 홍보 ----- 276,563건
 - 홍보 전단지 활용 홍보 ----- 50,000건

□ 추진성과

- 납세자가 원하는 곳으로 고지서 전달하여 징수율 향상에 기여
- 행정편의 위주에서 민원편의 위주로 전환하여 신뢰행정구현