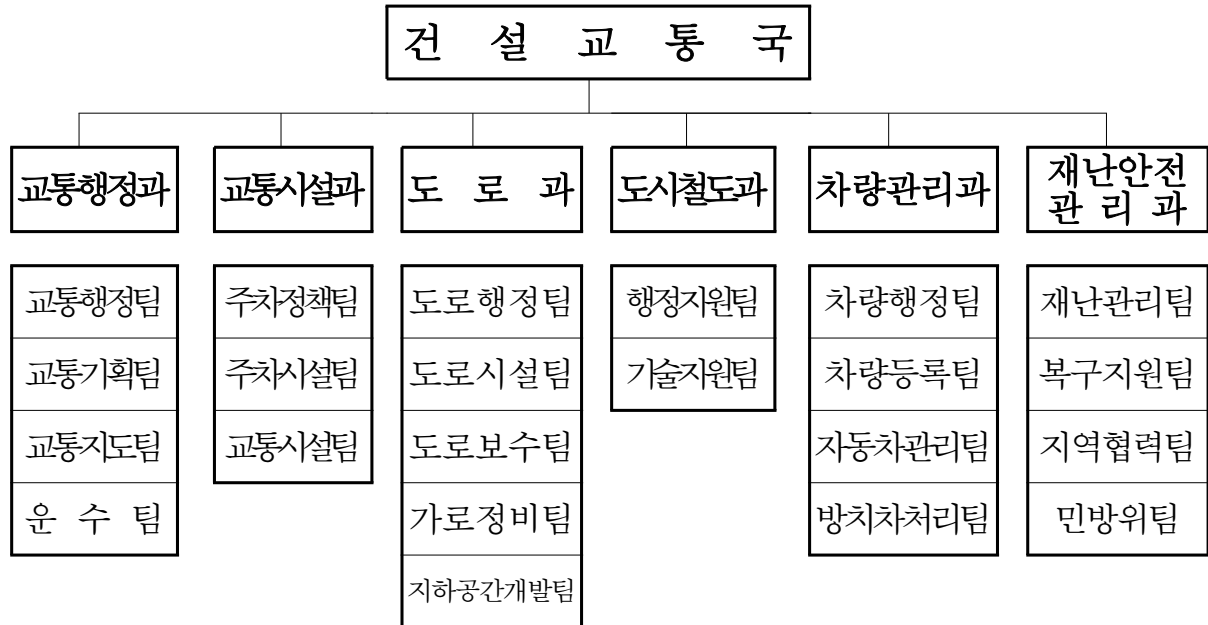


<건설교통국>

일 반 현 황

□ 조 직 (6과 22팀)

(2006. 10. 31 현재)



□ 인 원 : 130명(현원)

(단위 : 명)

과 별	정 원	현 원	계	일 반 직						기 능 직						비 고	
				소 계	4급	5급	6급	7급	8급	9급	소 계	6급	7급	8급	9급		10급
계	132	130		92	1	6	21	40	14	10	38	1	9	20	7	1	
교통행정과	26	25		15	1	1	3	9	1		10			4	5	1	
교통시설과	14	14		12		1	3	5	1	2	2		1	1			
도 로 과	28	29		22		1	5	9	2	5	7	1	5	1			
도시철도과	10	9		9		1	2	2	2	2							
차량관리과	35	35		19		1	4	8	6		16		2	12	2		
재난안전관리과	19	18		15		1	4	7	2	1	3		1	2			

□ 사업용 차량현황

(2006. 10. 31 현재)

구분	버 스					택 시			화물자동차				대 여 자동차
	소계	시내 버스	마을 버스	전세 버스	특수 여객	소계	법인	개인	소계	일반 화물	개별 화물	용달 화물	
업체수	41	4	6	18	13	2,270	8	2,262	3,393	38	1,618	1,737	16
대 수	1,056	567	79	387	23	3,242 (8)	980 (8)	2,262	4,096	738	1,618	1,740	1,300

※ ()는 장애인 복지택시를 표시함

□ 버스정류장 설치현황

(2006. 10. 31 현재)

정류장수	버 스			택 시			비고
	편의시설 설치			계	일반	모범	
	계	일반형	파라솔형				
641	423	156	267	12	10	2	

□ 버스정보시스템(BIS) 설치현황

(2006. 10. 31 현재)

안내기	무선기지국	위치비콘	버스단말기	센타장비
499개소	265개소	514개소	704개	1식

□ 주차위반 단속인원 및 장비현황

(2006. 10. 31 현재)

구 분	단속인원	단속차량	무전기	디지털 카메라	PDA	비고
보유수	37	25	33	44	30	

□ 주차위반 단속현황

(단위 : 건)

계	2000년 이전	2001년	2002년	2003년	2004년	2005년	2006년 (10.31)	비고
1,813,302	717,209	196,686	182,131	221,086	215,456	174,621	106,113	

□ 교통지도봉사단체 현황

(2006. 10. 31 현재)

순번	단 체 명	대 표	회원수(명)	사무실 위치	전화번호
계	5개 단체		532		
1	부천남부 모범운전자회	김영길	151	소사구 괴안동 72	344-5574
2	부천중부 모범운전자회	현순기	179	원미구 중2동 1220	664-7885
3	부천시 해병전우회	채태근	100	원미구 중동 788	613-9669
4	새마을지도자 교통봉사대	이국남	45	원미구 약대동 169-130	671-2334
5	한마음 교통봉사대	이기용	57	원미구 상1동 466	325-2755

□ 주차장 현황

(2006. 10. 31 현재 / 단위:개소, 면)

합 계		노 상		노 외		부 설	
13,157	187,763	616	13,725	238	12,681	12,303	161,357

□ 거주자 우선주차장 현황

(2006. 10. 31 현재 / 단위:개소, 면)

구 별	개 소	면 수	비 고
합계	172	4,124	
원미구	53	1,450	
소사구	85	1,723	
오정구	34	951	

□ 내집안 주차장 설치현황

(2006. 10. 31 현재 / 단위:개소, 천원)

구 별	개 소	집행액	비 고
합 계	86	121,800	
원미구	48	33,000	
소사구	20	61,800	
오정구	18	27,000	

□ 도로현황 및 가로등, 보안등 시설

○ 도로현황

(2006. 10. 31 현재/단위 : km)

구 분	총 연 장	포 장 도	포 장 율(%)	비 고
계	523. ⁷²⁹	523. ⁷²⁹	100	
고속도로	9. ²⁵	9. ²⁵	100	
국 도	19. ⁴²⁰	19. ⁴²⁰	100	
시 도	495. ⁰⁵⁹	495. ⁰⁵⁹	100	

○ 가로등 및 보안등 시설

구 분	합 계	원미구	소사구	오정구
합 계	26,387	12,850	6,680	6,857
가로등	14,454	7,300	3,707	3,447
보안등	11,933	5,550	2,973	3,410

※ 37개동 276개 노선

□ 공동구 관리현황

○ 위 치 : 중동신도시 광로(계남큰길, 중동대로)

○ 시설현황

(2006. 10. 31 현재/단위 : m)

구 분	계	상수도구	전력구	통신구	비 고
연 장	14,722	5,364	5,769	3,589	

○ 시설물 인수일 : 1995. 4. 6

○ 시공회사 : 대한주택공사, 한국토지공사

□ 차량등록현황

(2006. 10. 31 현재)

구 분	계	관 용	자가용	영업용
계	243,339	450	233,978	8,911
승 용	182,008	145	177,600	4,263
승 합	20,081	78	18,485	1,518
화 물	40,984	209	37,839	2,936
특 수	266	18	54	194

※ 건설기기 : 980대(지게차, 페이로더 등)

□ 이륜차등록

(2006. 10. 31 현재)

구 분	계	관 용	자가용
계	21,217	163	21,054
50CC이상	11,029	46	10,983
100CC이상	9,825	115	9,710
260CC이상	363	2	361

□ 자동차 관리사업 현황

(2006. 10. 31 현재)

구 분	정비업					매매업	폐차업
	소 계	종합	소형	원동기	부분정비		
492	456	33	14	5	404	34	2

□ 건설교통국 소관 위원회 현황

소관 부서	위원회명	설치근거	설치목적	위원수 (남/여)	개최 회수
교통행정과	부천시 교통정책심의위원회	부천시 교통정책심의위원회규정 (부천시훈령 제507호)	주요 교통정책 심의	16 (13/3)	연1회
교통시설과	부천시민영주차장 설치자금융자 및 보조금심의위원회	부천시 주차장조례시행규칙 제2조	주차장 설치 보조 또는 융자금 심의	6 (6/0)	수시
도로과	도로관리심의회	도로법시행령 제24조 및 부천시도로관리심의회조례 제3조	도로관리 심의	24 (24/0)	연7회
”	보행환경 개선위원회	부천시보행환경에 관한 조례 제8조	보행환경 개선을 위한 자문	21 (16/5)	
”	설계자문위원회	건설기술관리법시행령 제21조	건설공사의 설계, 용역에 관한 자문	28 (26/2)	연3회
”	공동구관리협의회	국토의계획 및 이용에 관한법률시행령 제39조	공동구 유지관리	9 (9/0)	연2회
”	광고물심의회	옥외광고물관리법 제33조	광고물 허가심의	8 (7/1)	연6회
재난안전관리과	부천시 안전관리위원회	재난및안전관리기본법 제11조에 근거	안전관리정책 심의	28 (25/3)	연1회
”	부천시 안전관리자문단	재난안전관리법 제75조에 근거	재난관리시설물 자문	11 (11/0)	연1회
”	재난관리기금 심의위원회	재난및안전관리기본법 제68조에 근거	재난관리기금 운용	10 (10/0)	연2회
”	무인카메라설치 운영 자문위원회	부천시 무인카메라 설치 및 운영조례 제6조	무인카메라 설치·운영	15 (12/3)	필요시

※ 건설교통국 소관 위원회 : 11개위원회 176명(남 159명, 여 17명)

□ 재난관리기금현황

(단위 : 천원)

구분	총계	2006년 현재까지	2006년도분	비고
재난관리기금	11,442,625	11,442,625	100,000	최근 3년간 보통세수입 결산액의 1/100

☞ 2005년도부터 재해, 재난 기금 통합

국 주요업무 추진성과

□ 정책목표 : 생활이 편리한 공간도시

□ 추진성과

○ 동서남북 및 구시가지 생활권별 도로 확충

- 계수대로 개설공사 추진(계수동~범박동 1.63km, 90% 진행)
- 남·북간 연결도로망 확장공사(중동고가교, 역곡고가교 30% 진행)
- 구시가지 생활권별 도로개설 지속 추진(6개 사업 7.295km)

○ 교통시설의 효율 운영과 대량수송체계 확충

- 지능형교통체계(ITS) 사업 정상추진(10% 진행)
- 지하철7호선연장건설사업 시공 및 계획공정 추진(현재공정 11%)
- 지하철7호선연장건설사업 외부재원 지원 분위기 조성(범시민 대책위원회 구성)
- 공영주차장 확충 및 교통안전시설 정비
 - 공영주차장 : 8개소 813면, 교통안전시설 정비 확충 : 4,033백만원
- 대중교통(버스) 이용여건 개선
 - 노선조정 7개 노선 60.5km, 승강장 55개소, 저상버스 6대 도입

○ 안전하고 질서있는 선진도시 여건 조성

- 범죄 예방용 CCTV 설치 운영(51대)
- 경인로 한전전신주 지중화사업 추진(성심고가교~소명지하도 1.7km)
- 간판이 아름다운거리 조성 추진(GS백화점~현대백화점간 1.4km)
- 고객만족의 차량민원 서비스 제공