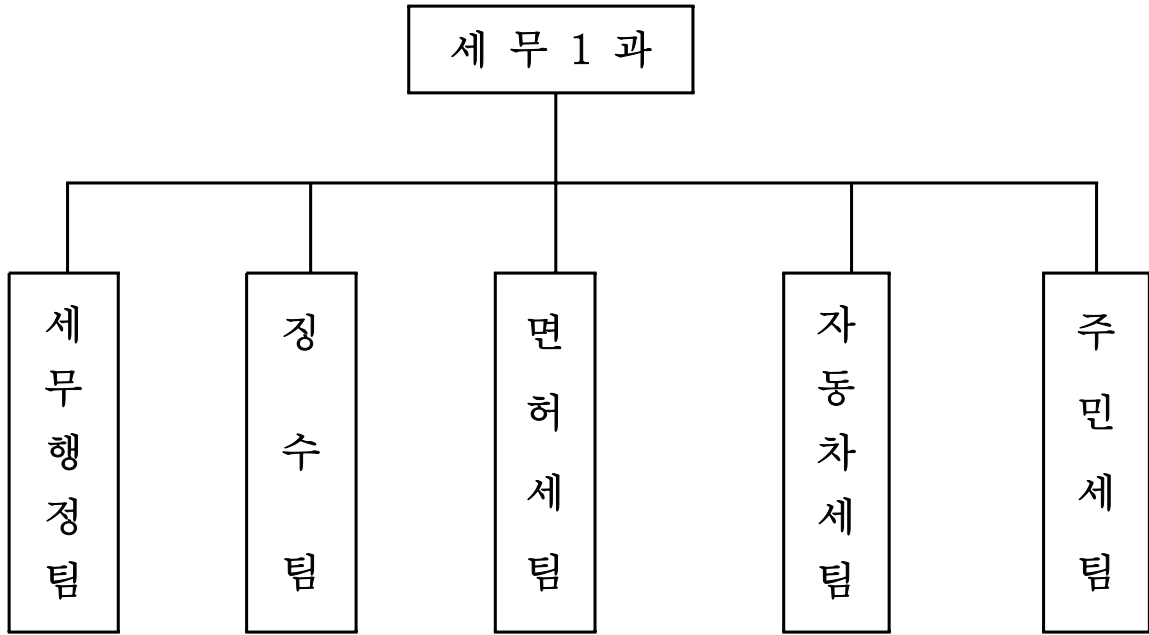


(세무1과)

일 반 현 황

(2007. 10. 31 현재)

□ 기 구



□ 인 원 : 25명(현원)

(단위 : 명)

구 분	정원	현원	5급	6급	7급	8급	9급	기능직
계	24	25	1	5	10	6	1	2
세무행정팀	6	6	1	1	2	1		1
징수팀	7	8		1	3	2	1	1
면허세팀	3	3		1	1	1		
자동차세팀	4	4		1	2	1		
주민세팀	4	4		1	2	1		

2007년도 지방세 징수실적

(2007. 10. 31 현재)

(단위 : 백만원, %)

구 분	목표액 (A)	부과액 (B)	징수액 (C)	징수율		비 고	
				C/A	C/B		
총 계	290,272	326,683	298,927	103	91.5		
현년도 계	285,265	310,886	295,249	103.5	95.0		
도	계	151,260	170,084	165,212	109.2	97.1	
	취 득 세	56,139	69,792	68,153	121.4	97.7	
	등 록 세	58,518	63,318	62,151	106.2	98.2	
	면 허 세	952	779	700	73.5	89.7	
	공동시설세	6,578	6,757	6,184	94.0	91.5	
	지역개발세	49	51	42	86.6	82.2	
	지방교육세	29,024	29,386	27,982	96.4	95.2	
시	계	134,005	140,802	130,037	97.0	92.4	
	주 민 세	36,320	43,954	39,701	109.3	90.3	
	재 산 세	26,392	30,421	26,781	101.5	88.0	
	자동차세	17,714	12,847	11,383	64.3	88.6	
	담배소비세	19,000	17,759	17,759	93.5	100	
	종합토지세		360	360		100	
	주 행 세	14,257	12,515	12,515	87.8	100	
	도시계획세	17,622	20,297	18,911	107.3	93.2	
	사업소세	2,700	2,650	2,627	97.3	99.1	
과년도 계	5,007	15,797	3,678	73.5	23.3	500만원 미 만	

건전 재정을 위한 징수목표 달성

□ 사업개요

구 분	2007년도 목표	2007. 추진실적(10. 31)
○ 현년도 징수목표	정리율 97% (도 평균이상)	정리율 95.0%

□ 추진실적

- 현년도 징수율(10. 31 현재) : 95.0% (전년 동기대비 1.9% ↑)
 - ※ 징수액 : 295,249백만원(목표액의 103.5%)
- 현장 중심의 과세자료 정리
 - 인허가 관련 단체 및 유관기관 합동 실태조사(면허세) : 4회 6,549업소
 - 비과세·감면대상 조사(자동차세) : 5회 14,109건
 - 정기분 주민세 과세전 사업장 현지 실태조사(주민세) : 1,519건
 - 세무서, G4C, 재세정 등 과세자료 연계 정리 : 전세목
- 정확한 고지서 송달 추진
 - 1단계 ⇒ SMS 문자서비스 : 3회 70,673건
 - 2단계 ⇒ 납기내 반송고지서 주소, 거소지 추적 재송달 : 3회(전세목)
 - 주민전산망, G4C 등 전산자료 활용
 - 3단계 ⇒ 체납 반송고지서 「통장 직접 송달제」 시범운영 : 6개동
 - 운영실적 : 635명 4,662건
 - ※ 2008년 확대운영 계획

□ 추진성과

- 현년도 징수율 향상으로 이월체납액 최소화
- 합리적 세정운영으로 징수율 제고를 통한 건전재정 운영

강도 높은 체납액 정리 강화

□ 사업개요

구 분	2007년도 목표	2007. 추진실적(10. 31)
○ 체납액 정리 목표	정리율 52% (도 평균 이상)	정리율 38.3%

□ 추진실적

- 체납액 정리 : 6,048백만원(정리율 38.3%, 전년 동기대비 7.3% ↑)
 - 징수액 : 3,678백만원 , 결손액 : 2,370백만원
 - 부동산압류 실익분석 : 248명 1,002백만원
 - 공매예고서발송 : 44명 132백만원
 - 공매의뢰 : 10명 30백만원
 - 체납고지서 발송방법 개선 : 6회 → 4회
 - 표준화코드 입력후 등급별 고지서 발송 및 반송분 사유분석
- 체납액 징수체제 운영
 - 체납액 징수대책 보고회 개최 : 2회
 - 체납고지서 반송분 실태조사 : 200명 376백만원
 - 체납 반송고지서 통장 직접송달제 운영 : 635명 4,662건
 - 책임징수제 운영 징수포상금 지급(1회) : 30명 2,921천원
- 신속하고 강력한 체납처분 및 행정처분
 - 부동산 및 자동차, 기타채권 압류 : 18,559건 32,740백만원
 - 관허사업제한 체납액징수 : 91명 681백만원
 - 자동차번호판영치 체납액 징수 : 1,547대 412백만원

□ 추진성과

- 효율적인 체납액 관리를 통한 자주재원 확충과 공평과세 구현

고객만족의 열린 세정 운영

□ 사업개요

구 분	2007년도 목표	2007. 추진실적(10. 31)
○ 납세 편의시책 참여 인원	참여인원 : 4,000명	참여인원 : 4,144명

□ 추진실적

- 납세자 보상점수제 중점 홍보 및 접수창구 운영
 - 인터넷 및 신문, 방송, 고지서, 안내문 등을 이용 홍보 : 3회(납기시)
 - 접수창구 설치 운영 : 21개소(구·동 민원실 창구)
- 납세자의 권익을 보호하는 시책 운영 강화
 - 더 낸 세금 찾아주기 : 1,592건 170백만원(자동차세, 주민세, 면허세)
 - 편리한 지방세 인터넷 신고납부제 확대 운영 : 7종류(사이버 지방세)
- 찾아 가는 납세편의시책 내실 운영
 - Mobil을 통한 납세서비스 제공 : 76,045건
 - 면허세 5,563건, 자동차세 43,842건, 주민세 21,268건, 체납세납부 감사 5,372건
 - 납세자 희망 거소송달제 운영 : 1,273건(면허세, 자동차세, 주민세)

□ 추진성과

- 적극적인 세무행정 서비스로 납세자의 시간적 경제적 불편 해소
- 고객 감동을 통한 지방세정 신뢰도 증가

세외수입 징수율 제고

□ 사업개요

구 분	2007년도 목표	2007. 추진실적(10. 31)
○ 세외수입 징수목표 (일반+ 특별)	<ul style="list-style-type: none"> · 정 리 율 : 40.8% - 현 년 도 : 70.8% - 과 년 도 : 25.6% 	<ul style="list-style-type: none"> · 정 리 율 : 25% - 현 년 도 : 64% - 과 년 도 : 9%

□ 추진실적

- 금액별, 체납자별 책임징수제 운영
 - 책임징수 담당공무원 : 105명
 - 체 납 액 : 11,030건 3,800,268천원
 - 정 리 액 : 1,281건 465,971천원(정리율 12.3%)
- 자동차관련 고질체납액 정리 전담반 운영
 - 대 상 : 2,327건 1,801백만원
 - 정 리 : 504건 317백만원(정리율 17.6%)
 - 주정차과태료 : 460건 287백만원
 - 정밀검사과태료 : 44건 30백만원
- 체납처분의 실효성 극대화 추진
 - 체납고지서 일제 발송 : 3회(4월, 8월, 10월)
 - 통합 재산조회 : 2회(8월, 10월)
- 세외수입 종합 징수대책 추진
 - 체납분석 및 징수대책 보고회 개최 : 2회(6월, 10월)
 - 내실 있는 일체정리기간 운영 : 3~5월
 - 세외수입 실무자 직무교육 : 5월

□ 추진성과

- 효율적 과세자료 관리로 체납최소화 및 징수율 제고

자동차관련 체납액정리 전담반 운영

□ 사업개요

- 세목별 정리대상

(단위 : 건 / 백만원)

구 분	계	자동차세	주정차과태료	정밀검사과태료
건 / 금액	4,134 / 4,733	1,807 / 2,932	1,887 / 1,508	440 / 293

- 운영기간 : 2007. 3. 14 ~ 2007. 12. 31
- 구성인원 : 2명 (세무1과 1명, 근무지지정 1명)

□ 추진실적

- 체납액 정리 실적 : 1,595건 1,958백만원 (정리율 41.3%)
 - 자동차세 : 1,091건 1,641백만원 (정리율 55.9%)
 - 주정차과태료 : 460건 287백만원 (정리율 19.0%)
 - 정밀검사과태료 : 44건 30백만원 (정리율 10.2%)
- 고질 체납자 강도 높은 체납처분
 - 차량 공매의뢰 : 14건 30백만원 ⇒ 징수 9건 26백만원
 - 관허사업제한 : 3건 10백만원 ⇒ 징수 2건 5백만원
 - 형 사고 발 : 10건 137백만원 ⇒ 징수 6건 28백만원

□ 추진성과

- 고질 체납차량의 체납처분 확행으로 체납세 징수율 제고
- 효율적인 체납액 관리 및 강력한 징수활동으로 건전재정 확충