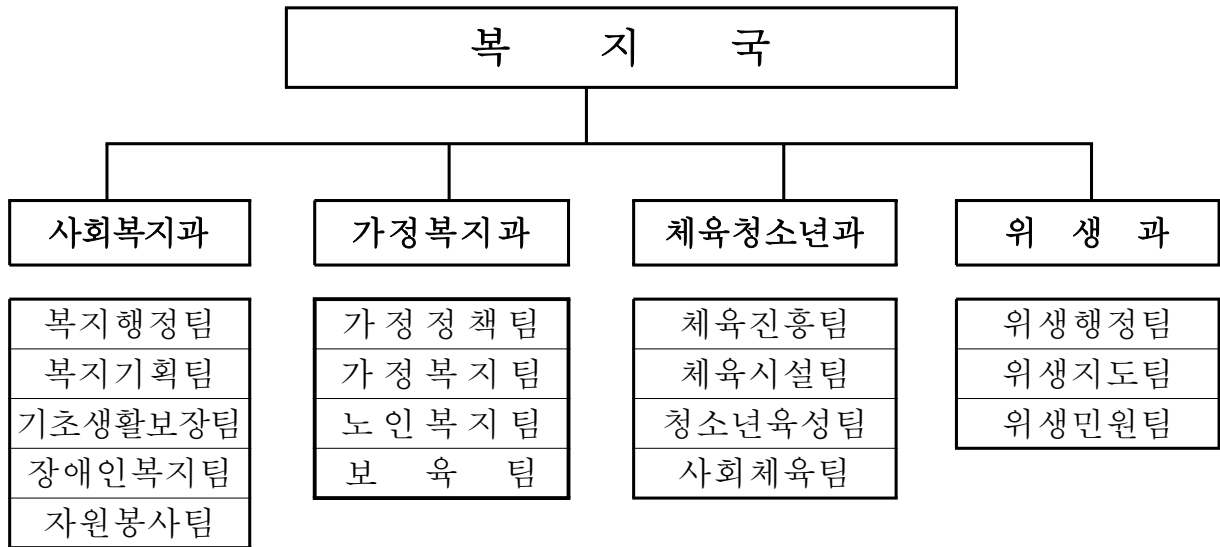


<복지국>

일 반 현 황

□ 조 직 (4과 16팀)

(2006. 10. 31 현재)



□ 인 원 : 68명(현원)

(단위 : 명)

과 별	정 원	현 원	계	일 반 직							기 능 직					비 고
				소계	4급	5급	6급	7급	8급	9급	소계	6급	7급	8급	9급	
계	68	68	68	64	1	4	16	25	17	1	4		1		3	
사회복지과	19	19	19	18	1	1	5	5	6		1				1	
가정복지과	19	19	19	19		1	4	8	6							
체육청소년과	16	16	16	14		1	4	5	3	1	2		1		1	
위 생 과	14	14	14	13		1	3	7	2		1				1	

□ **국민기초생활보장 수급자** -- 8,900가구 15,943명(인구대비 1.9%)

- 전 국 : 750,414가구 1,420,642명(인구대비 2.9%)
- 경기도 : 101,113가구 185,955명(인구대비 1.8%)

□ **의료급여 수급자** ----- 20,001명(인구대비 2.3%)

- 전 국 : 1,520,762명 (인구대비 3.1%)
- 경기도 : 194,331명 (인구대비 1.9%)

□ **장애인 등록** ----- 28,422명(인구대비 3.3%)

- 전 국 : 1,741,000명 (인구대비 3.5%)
- 경기도 : 331,364명 (인구대비 3.0%)

□ **보훈단체** ----- 6단체 3,247명

- 광복회, 상이군경회, 한얼특별지회, 전몰군경유족회, 전몰군경미망인회, 무공수훈자회

□ **군 관련단체** ----- 7단체 18,094명

- 6.25참전유공자회, 고엽제후유의증전우회, HID특수임무부천동지회, 재향군인회, 베트남참전전우회, 해병대전우회, 월남참전유공자전우회

□ **장애인단체** ----- 4단체 2,800명

- 지체장애인협회, 시각장애인협회, 농아인협회, 신체장애인복지회

□ **장애인 생활시설** ----- 7개소

- 부천혜림원, 부천혜림요양원, 나눔의집, 희망의집, 사랑의공동체, 작은예수의집, 장애인노인요양원

□ **사회복지관** ----- 9개소

- 경기도 총 46개소의 20%

□ **장애인 이용시설** ----- 1개소

- 부천시장애인종합복지관

□ **자활후견기관** ----- 3개소

- 나눔자활후견기관, 원미자활후견기관, 소사자활후견기관

□ **자원봉사센터** ----- 1개소

□ 여성상담소 · 여성보호시설 ----- 8개소

- 여성의전화부설 성폭력상담소, 새부천성폭력상담소, 부천청소년성폭력상담소, 부천가정폭력상담소, 행복가정상담센터, 가톨릭가족상담센터, 여성의 쉼터, 새소망빌라

□ 여성복지시설 ----- 4개소

- 여성회관, 부천여성청소년센터, 부천여성인력개발센터, 부천여성근로자복지센터

□ 여성단체 ----- 13개 단체 3,968명

- 새마을부녀회, 한국자유총연맹, 생활개선회, 대한적십자사봉사회부천지구협의회, 한국부인회, 바르게살기부녀회, 여성의용소방대, 걸스카웃연합회, 대한미용사회 원미지부, 대한미용사회소사지부, 주부교실, 칭찬모임, 한국여성지도자연합

□ 모 · 부자가정 ----- 1,214세대 3,224명

□ 노인시설 ----- 356개소

- 주거의료 복지시설 ----- 9개소
 - 요양원 : 5개소 (성가, 부천삼광전문, 동산노블케어, 너싱홈, 평강실버홈)
 - 양로원 : 4개소 (언덕위의 집, 엠마우스 쉼터, 기쁨의 집, 한마음 복지관)
- 재가 복지시설 ----- 8개소
 - 주간보호센터 : 7개소 (부천시경로, 원미, 소사, 오정, 동산, 삼광)
 - 가정봉사원파견센터 : 1개소 (부천시가정봉사원파견센터)
- 여가 복지시설 ----- 343개소
 - 노인종합복지회관 : 3개소 (원미구, 소사구, 오정구)
 - 경로당 : 326개소 (원미구 145, 소사구 95, 오정구 86)
 - 노인교실 : 14개소 (원미구 6, 소사구 4, 오정구 4)
- 고용창출기관 ----- 1개소
 - 부천시니어클럽
- 미인가시설 ----- 1개소
 - 온전한 사랑의 집

□ 노인단체 ----- 3개 지회 14,289명

- 대한노인회 원미구지회, 대한노인회 소사구지회, 대한노인회, 오정구지회

□ 장례식장 ----- 10개소

- 아동시설, 보육정보센터 ----- 7개소
 - 보육정보센터, 새소망의 집, 경기부천아동보호전문기관, 꿈나무아동복지관, 살레시오(여월동, 원미동) 나눔의 집, 엠마오의 집

- 정부지원 및 민간보육시설 ----- 496개소

- 소년소녀가정 및 가정위탁보호아동 --- 206세대 299명

- 체육시설 ----- 134개소
 - 공공 체육시설 : 10개소
 - 동네 체육시설 : 139개소 / 247면

- 체육단체 ----- 2개단체 74,000명
 - 부천시체육회, 부천시생활체육협의회

- 청소년 관련시설 ----- 7개소
 - 부천시청소년수련관, 산울림청소년수련관, 고리울청소년문화의집, 송내동청소년 문화의집, 부천여성청소년센터, 부천시청소년상담센터, 부천시모퉁이청소년쉼터

- 부천시 직장운동부 ----- 6개운동부 47명
 - 검도, 육상, 수영, 레슬링, 탁구, 테니스 : 현원 41명

- 학교운동부(초.중.고) ----- 58개교 75개종목 985명

- 위생업소 ----- 15,964개소
 - 공중위생 관련업소 : 2,875개소
 - 식품위생 관련업소 : 13,089개소

- 위생 관련 단체 ----- 17단체 8,655명

국 주요업무 추진성과

□ 정책목표 : 더불어 사는 복지도시 구현

□ 주요 업무성과

- 대단위 복지인프라 확충을 통한 복지도시 기반조성
 - ☞ 추모공원·해밀도서관·노인전문요양시설·장애인재활지원센터 건립 추진
 - ☞ 국·공립 보육시설 조성(5개소)
- 저소득층 지원 확대로 자활·자립기반 조성
 - ☞ 자활사업, 차상위계층 의료지원 및 위기가정 긴급지원(5,417백만원)
- 장애인이 참여하는 통합적 사회실현
 - ☞ 중증장애인 홀로서기 적극 지원(심부름센터 운영등 5개사업 7,027명)
 - ☞ 장애인에 대한 사회적 인식개선(장애체험교육 등 4개사업 2,077명)
- 시정과 함께하는 자원봉사활동 시민참여 활성화
 - ☞ 전문자원봉사단 양성교육 등 6개 사업 추진 및 인센티브제 확대 시행
- 고령화 사회에 대비한 노인 복지증진사업 추진
 - ☞ 장수수당 도입 등 11개 사업 추진(665개소/68,699명/17,046백만원)
 - ☞ 노인 일자리 창출사업 전개(562명 807백만원)
- 위생관리업소 식품안전성 확보 및 음식문화의 질 향상
 - ☞ 식품종사자 위생의식 고취, 재래시장 유통식품 안전관리체계 확립
 - ☞ 아동 식습관 개선을 위한 연극공연(60회 25,000명)
- 여성의 사회참여 활성화 및 권익증진
 - ☞ 사회참여프로그램 다양화 및 각종 위원회 여성참여율 확대(27.6%)
- 건강가정 지원사업 기반 구축
 - ☞ 건강가정지원센터 운영등 3개사업(3개소/3,584명/1,635백만원)
- 아동복지서비스 기반강화 및 자립지원
 - ☞ 아동급식지원 등 6개사업(32개소/1,619명/1,611백만원)
- 21세기를 리드할 밝고 건전한 청소년 육성
 - ☞ 청소년 정서함양 및 자율활동 지원, 청소년 선도·보호 강화 및 청소년시설 운영 활성화 추진
- 시민과 함께하는 건강하고 살기 좋은 체육환경 조성
 - ☞ 운동하고 싶은 체육시설 확충(17개사업 619억원), 체육도시 인프라 구축을 위해 프로구단 유치 등 7개사업 적극 추진