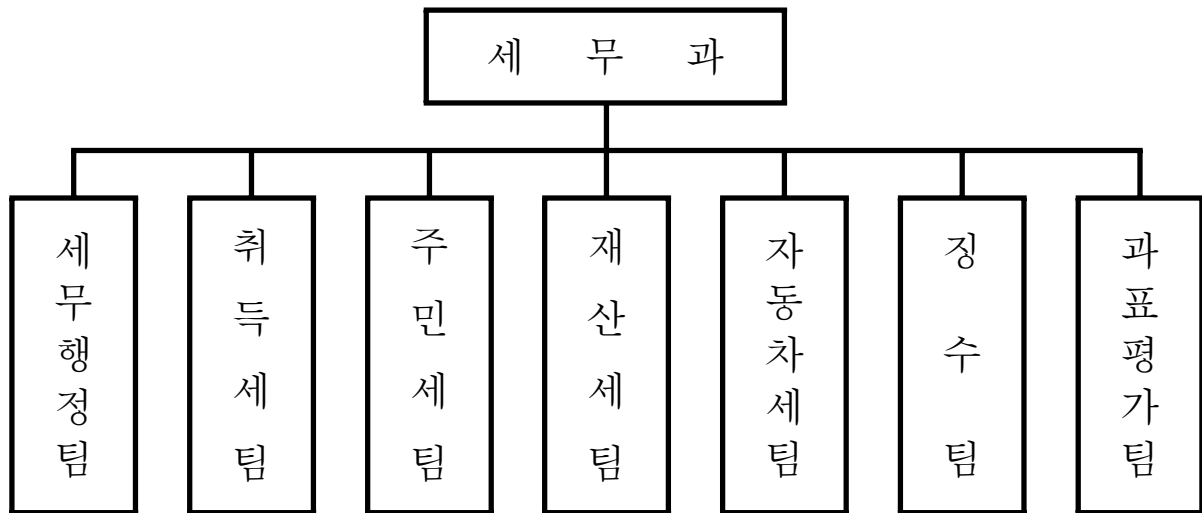


(세무과)

조직 및 인력현황

□ 조 직 (7팀)

(2007. 1. 1 현재)



□ 인 원(28/28)

(정원 / 현원)

구 분	계	5급	6급	7급	8급	9급	기능직
계	28/28	1/1	7/7	7/7	8/9	5/4	
세무행정팀	5/5	1/1	1/1	1/1	1/1	1/1	
취득세팀	4/4		1/1	1/1	1/2	1/0	
주민세팀	4/4		1/1	1/1	1/1	1/1	
재산세팀	3/3		1/1	1/1	1/1		
자동차세팀	3/3		1/1	1/1	1/1		
징수팀	7/7		1/1	1/1	3/3	2/2	
과표평가팀	2/2		1/1	1/1			

지방세 전자납부 이용률 향상 및 홍보

□ 사업개요

- 현년도 지방세 96% 달성을 위한 전자납부 이용률 증대

⇒ 수납처리시간 단축 및 전자세무행정 추진

2006년도 전자납부 이용률 목표	15% ↑	2007년도 전자납부 이용률 목표
<u>27,184건/3,334백만 원</u>		<u>31,261건/3,834백만 원</u>

□ 추진계획

- 지방세 전자납부 유도 홍보활동 전개 ————— 연 중

- 2007년도 정기분 지방세 부과시 홍보
- 민원부서·주민자치센터 방문 민원 전자납부 유도 및 인센티브 부여 안내
 - ↳ 『부천시 납세자 보상점수 부여 및 보상금 지급에 관한 조례 근거』
- 지하철 역사 및 주민자치센터 현수막 홍보
- 각 동별 자생단체회의 홍보 및 전자납부 접수

- 부천시(소사구) 홈페이지 사이버 지방세 팝업창 홍보 ————— 연 중

□ 기대효과

- 지방세 수납사항 확인의 편리성으로 행정력 향상 도모
- 시민의 납세편의 도모 및 지방세 징수율 제고

공평과세를 위한 지방세 세무조사

□ 사업개요

- 공평과세를 위한 지방세 세무조사
 - 조사건수 753건 / 추정 목표액 729백만 원
- 뉴타운 사업 예정지구 지정 등의 개발 붐을 틈탄 이중 계약서 작성, 미등기 전매행위 여부 조사
- 비과세·감면 재산에 대한 정기적인 사전안내로 조세저항 해소

□ 추진계획

- 일반 세무조사
 - 법인에 대한 정기 세무조사(240개 법인) ————— 연 중
 - 지목변경(80건) ————— 3월, 9월
- 특별 세무조사 ————— 월별 실시
 - 비과세·감면재산 일제조사(390건) ————— 4~7월
 - 사치성재산(무도유흥주점 등 33개소) ————— 6월
 - 대형건축물(10개 사업장) ————— 8~9월
 - 투기지역 내 부동산 거래 ————— 10~11월
- 미등기 전매행위 접수 및 조치 ————— 연 중
- 비과세·감면 재산에 대한 안내 ————— 연 중

□ 기대효과

- 납세자의 권익보호와 건전한 납세풍토 조성을 위한 세무지도 및 안내
- 탈루·은닉 세원은 발굴 추정하여 공평과세로 조세질서 확립

완벽한 부과로 주민세 징수율 향상

□ 사업개요

구 분	년 도 별	2007		2006 목표
		목 표	증가(↑)	
균등 할	납 기 내	68 %	2 %	66 %
	납기후(10월말)	80 %	2 %	78 %
소득 할	상 반 기	85 %	1 %	84 %
	연도 폐쇄기	84 %	1 %	

□ 추진계획

○ 균등할 주민세

- 휴폐업, 인적·물적 설비 없는 사업 체납자 과세자료 정비 (4~7월 중점)
- ※ 개인 - 과세제외자 정리, 사업장 및 법인 - 현장방문 사실 조사
- 납부기간 중 팀별 담당동 지정 상담 ————— 7개팀
- 징수독려반(7개반, 14명) 운영 ————— 8~10월

○ 소득할 주민세

- 국세청 통보 고액부과대상자 분기별 10건 사전조사 ——— 40건
- 12월 결산법인에 대한 법인세할 납부 제고 안내문 발송 등 ——— 4월
- 종합소득할 자진납부 특별기간 설정 운영(세무서협조) ——— 5월
- 법인세할, 종합소득할 불성실 신고납부자 확인 추징 등 탈루세원 확보
- ※ 법인세할 : 8월, 종합소득할 : 10월
- 매분기 100만원이상 체납자 징수독려반 운영 ————— 2개반/4명

○ 징수율 제고 방안 도입 및 홍보 내실화

- 우수시군 벤치마킹 ————— '07. 3월중
- 다중이용 장소 집중 홍보 ——— 역주변, 아파트 등 다중이용 시설
- ※ 관내 버스업체 부일교통 및 아파트 방송시설, 전광판 등 협조
- 차량용 테이프 및 차량부착용 현수막 제작 납부안내 홍보: 구청, 동사무소 차량 등

□ 기대효과

- 철저하고 신속한 과세자료 정비를 통한 누락세원 방지 및 징수율 제고
- 정확한 납부고지로 민원발생을 최소화하여 신뢰받는 세정 구현

정기분 재산세 납기내 징수율 1% 높이기

□ 사업개요

'06		⇒ (1%↑)	'07		
징수율	징수액		징수율	징수액	증가액
87.5%	6,577백만원		88.5%	7,856백만원	1,279백만원

□ 추진계획

- 과세자료 신속정비·부과행정 내실운영 ————— 7,250건
 - 소유권 변동재산 : 4,957건, - 신축 및 용도변경 : 1,875건
 - 비과세·감면 재산 : 285건, - 과세물건 실태조사 : 133건
 - 과세대장 관리시스템 개선 검토
 - 소유권 등 변동자료 자동인식 프로그램 설계
- 납세고지서 희망지 송달
 - 개인사업자, 맞벌이 부부 등 원하는 거소지에서 수령
 - ⇒ 2006년 4,000건 대비 ⇐ 2007년 4,500건(12% 증)
- 재산세 납부기간 시민인식 확산
 - 납기 내 납부홍보
 - 다중건물 배너 광고, 관용차량 이동홍보
 - 팀별 1백만원 이상 납세자 지정 1:1 납부독려
 - 납세고지 사전안내 : 정기분 납기 전월('07. 6월)
 - 자동이체, 전자납부 이용혜택 및 달라진 세법이해 도움
 - 홈페이지 팝업창을 이용한 세정월력 게시(매월)
 - 정기분 부과 홍보와 납부기간 등 생활세무 안내
- 정확한 개별주택가격 산정 ————— 8,231건
 - 민원신청(의견제출, 이의신청) 물건 연도별 이력관리
 - 재산세·과표평가팀 주택가격조사 요원화

□ 기대효과

- 부동산 보유세제 안정적 정착, 신뢰 받는 납세환경조성 및 자치재정 증대

정확한 자료 정비로 자동차세 부과·징수 극대화

□ 사업개요

- 정기분 부과 납기내 징수율 1% (72%→73%)상향 달성

(단위 : 백만원)

구 분	2004년	2005년	2006년	2007년
비 율	71.15%	71.8%	72.0%	73.0%
징 수 액	5,111	5,362	5,630	5,858

☞ 2006년 1기분 징수액 : 3,169백만원 [전년대비 5%↑]

□ 추진계획

- 2007년 정기분 자동차세 부과 ————— 90,000건/ 8,025백만 원
 - 부과대상차량 과세자료 정비 철저 : 550대
 - 미 소유 환가가치 없는 차량 정비 ⇒ 2006년 278대 대비 ☞ 2007년 360대
 - 사망·말소, 행불자 차량정비 ⇒ 2006년 159대 대비 ☞ 2007년 190대
- 폐차 및 매매차량 정비 철저
 - 매매상사 사전안내문 홍보 ————— 6회
 - 수시분 부과자료 추출 ————— 7회
 - 수시분 부과로 지방세 조기확보 ————— 3,700대
- 2007년 1월 연납 차량 자진납부 유도 ————— 2,160대
 - 개인별 사전 안내문 홍보

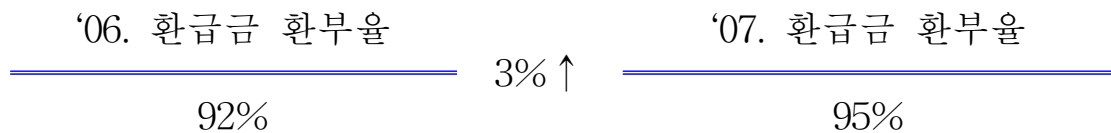
□ 기대효과

- 납기내 징수율 제고 및 안정된 재정확보에 기여
- 정확한 부과고지로 신뢰받는 세무행정 및 고객만족 실현

지방세 환급금 찾아주기

□ 사업개요

- 지방세 환부율 95% 달성 ⇒ 세무행정 신뢰성 제고



□ 추진계획

- 지방세 환급금 지급 통지서 및 안내문 발송 ————— 연 중
 - 환급금 반환결의 및 환급통지 ⇒ 각 팀
- 지방세 미 환급금 증점 정리기간 운영 ————— 11.1~12.31
 - 대 상 : 2만원이하 소액 환급 대상자
 - 방 법 : 주·거소지 직접 방문 신청접수
- 지방세 환급 홍보
 - 소사구 홈페이지 팝업창 홍보
 - 각 동별 자생단체회의 홍보 및 환급 신청 처리 안내
 - SMS 문자서비스 환급 안내
- 지방세 환급금 인터넷 조회 서비스 제공 ⇒ 인터넷 환급신청 ⇒ 계좌입금
 - 시·구 홈페이지 간 연동 시스템 구축

□ 기대효과

- 신속한 환부를 통한 세무 행정의 신뢰성 제고

세외수입 정리를 향상

□ 사업개요

- 정리목표 설정 운영

<u>2006년도 정리 목표율</u>	3% ↑	<u>2007년도 정리 목표율</u>
49%		52%

□ 추진계획

- 체납액 정리실태 점검 _____ 월 1회
- 효율적인 체납 처분을 위한 조회 사무 통합운영
 - 민원담당 PC 통합 체납정보 시스템을 활용한 징수 독려
- 세외수입 일제정리기간 운영 _____ 연 3회
 - 징수율 향상을 위한 정확한 과세자료 정비
 - 시효소멸, 말소자, 행불자, 무재산자 등 적극적인 결손처분
 - 부서별 체납액 징수 책임제 시행
 - 체납자에 대한 재산조회 및 압류 _____ 6회
- 징수대책보고회 _____ 연 2회

□ 기대효과

- 세외수입 체납 징수율 제고 및 상습체납자에 대한 채권확보로
공평과세 조성

과년도 지방세 체납액 정리를 향상

□ 사업개요

- 기 간 ————— ‘07. 3. 1 ~ ’08. 2. 28(1년간)
- ‘07년 이월 예상체납액 ————— 9,529백만원 (500만원이하 체납자)
- 정리목표 ⇒ 3,621백만원 [이월액의 38%]

□ 추진계획

○ 기간별(분기별) 체납액 정리목표

분기별 (기간별)	1기간 (3~5월)	2기간 (6~8월)	3기간 (9~12월)	4기간 (‘08.1~2월)
‘07년 목표정리율	11.0%	22.0%	35.0%	38.0%
‘06년 실적	6.8	22.9	39.4	0
‘05년 실적	10.9	21.2	30.7	33.5

○ 중점 추진사항

- 신속한 채권확보 및 체납처분 ————— 체납즉시 압류조치
 - 채권확보대상 확대 ⇒ 20만원이상 체납자 부동산 압류
- 체납액 특별정리기간 운영 ————— 3회(상·하반기 각1회, 연도폐쇄기)
- 철저한 체납자 분석을 통한 징수활동 전개
 - 고액체납자 청문 실시 : 300만원 이상 체납자
 - 징수불능자 과감한 결손처분 : 무재산자, 실익없는 압류물건 등
- 체납차량 상시 및 합동영치반 운영 ————— 연 중
- 지속적인 체납고지서 발송 ————— 6회

□ 기대효과

- 지방세 체납액 징수율 향상으로 안정적인 자주재원 확충