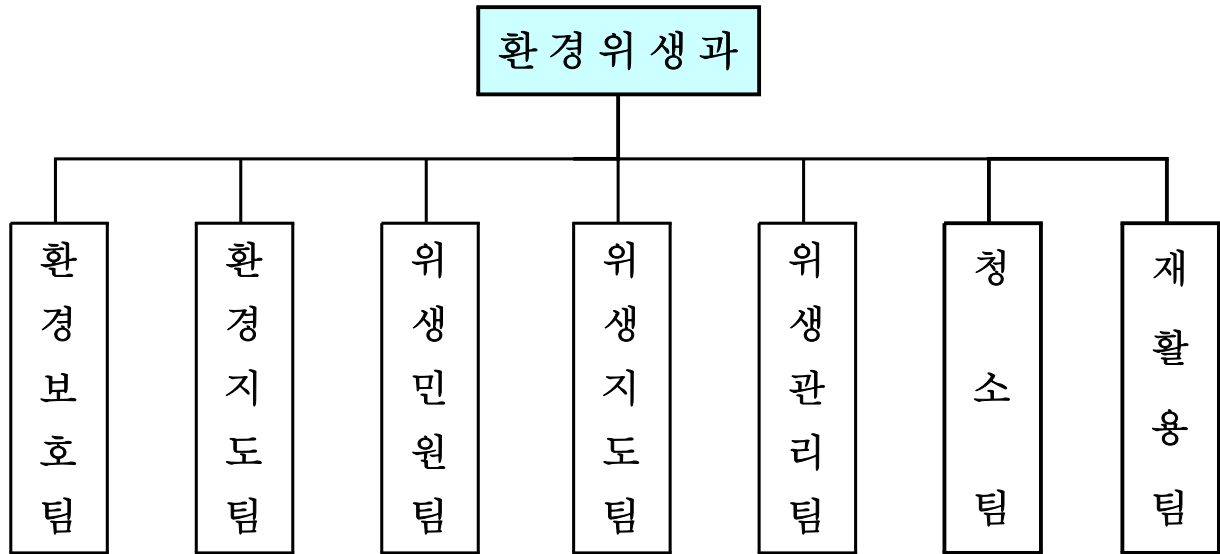


(환경위생과)

일 반 현 황

(2006. 7. 1일 현재)

□ 기 구



□ 인 원

(정원 / 현원)

구 분	계	5급	6급	7급	8급	9급	기능직
계	33/32	1/1	7/7	8/16	13/4	3/3	1/1
환경보호팀	6/5	1/1	1/1	1/2	2/0		1/1
환경지도팀	4/4		1/1	1/2	2/1		
위생민원팀	6/6		1/1	1/3	3/0	1/2	
위생지도팀	5/5		1/1	1/3	2/1	1/0	
위생관리팀	4/4		1/1	1/2	2/1		
청 소 팀	5/5		1/1	2/2	1/1	1/1	
재 활 용 팀	3/3		1/1	1/2	1/0		

환경 체험교실 운영

- 체험학습을 통하여 미래의 꿈나무들에게 우리의 자연을 지키고 보존하는 방법을 스스로 터득하게 하여 올바른 환경의식을 고취하고자 함

□ 사업개요

- 초등학생을 대상으로 환경체험 프로그램 운영
- 환경보전 공모전 개최
- 환경관련시설 견학 프로그램 운영

□ 그간의 추진사항

- 자연생태 및 주변 생물 탐구 등의 체험 환경학습 실시
 - 기 간 : 2006. 6. 1 - 6. 30
 - 대 상 : 관내 7개학교 42학급 (1,500명)
 - 내 용 : 학교주변 생물탐구를 위주로 한 자연생태교실 운영
- 환경보전 작품공모전(글쓰기, 포스터) 개최
 - 기 간 : 2006. 4. 20 - 5. 15
 - 대 상 : 관내 초등학생 12개교 (93명 입상)

□ 향후 추진계획

- 환경보전 작품전시회 및 작품집 발간
 - 전시회 : 2006. 7. 3 - 7. 7 (원미갤러리)
 - 작품집 : 2006. 8월중 (500부)
- 폐기물 및 하수처리시설 견학
 - 기 간 : 2006. 10월 - 11월중
 - 대 상 : 관내 초등학교 4개교 15학급
 - 내 용 : 재활용 분리수거 현장, 폐기물종합처리장, 하수정화사업소 등 견학을 통한 자원의 순환과정 습득

쾌적하고 정온한 환경관리

- 건설·토목공사로 인해 발생하는 소음,비산먼지 등 시민생활에 불편을 주는 체감오염원에 대한 관리를 강화하고
- 대기오염의 주범인 자동차배출가스를 줄이기 위해 정밀검사를 실시하여 쾌적하고 정온한 환경을 조성하고자 함

□ 사업개요

- 비산먼지 특별관리 공사장 관리
 - 특별관리 공사장 지도점검(26개소) : 월 1회
 - 비산먼지 관리자 교육(연 2회)
 - 비산먼지(소음) 실명제표지판 설치 및 저소음장비 사용유도
- 자동차배출가스 정밀검사 실시
 - 정밀검사안내 및 독촉장 발송(60,000대)
 - 정밀검사 지연 및 미수검차량 과태료부과(20천원~300천원)
- 환경오염신고센터 운영 : 연중

□ 그간의 추진사항

- 비산먼지 특별관리 공사장 관리
 - 점검 104개소/위반 8개소(개선명령 1, 경고 및 과태료부과 7)
 - 공사관리자 교육 1회(24명)
 - 비산먼지(소음) 실명제표지판 설치 23개소
- 자동차배출가스 정밀검사
 - 안내문 발송 17회 14,685건/독촉장 발송 27회 1,588건(수검율 89%)
 - 정밀검사 지연 및 미수검차량 과태료부과 2,210건 394,050천원
- 환경오염신고센터 운영(신고 접수처리 109건)
 - 전화 48, 인터넷 49, 진정 10, 방문 2

□ 향후 추진계획

- 비산먼지 특별관리 공사장 관리강화
- 배출가스 정밀검사 지속추진

깨끗한 거리 쾌적한 도시환경조성

쓰레기 불법투기 근절 및 적극적인 청소행정으로 친 환경적인 도시 환경을 구현하고 구민이 만족하고 늘 걷고 싶은 거리 조성

□ 사업개요

- 쓰레기 불법투기행위 근절로 쾌적한 가로환경을 조성하고 기초질서확립
- 청소 취약지역의 효율적인관리 및 가로환경미화원 종합관찰제 운영
- 오수 및 단독정화조의 효율적인 관리

□ 그간의 추진사항

- 쓰레기 불법투기 근절 강화
 - 단속실적 : 45회 600명(과태료부과 107건 18,150천원)
- 동별 취약지 불법투기 근절 단속강화 : 106개소중 69개소 정리
- 쓰레기 불법투기 취약지 감시카메라 이동설치 ----- 4개소(2회이동)
- 가로환경미화원 직무· 안전교육 실시 및 종합관찰제 운영
 - 직무 및 안전교육 : 88명 2회 실시 , 종합관찰제운영 : 12명 / 12건
- 주요도로변 흙먼지(폐토사) 수거 ----- 1,013톤 처리
- 불법투기 사업장폐기물 및 대형폐기물수거 --- 12톤 / 67회 4,933개
- 단독정화도 점검 실시 (500인조이상) ----- 119개소 1회실시

□ 향후 추진계획

- 쓰레기 불법투기 근절을 위한 지속실시
 - 매월 15일(구·동 합동단속), 매주목요일(청소팀 자체단속)
- 쓰레기 관련민원 처리 ----- 기동반 2개반 6명(24시간내 처리원칙)
- 효율적인 가로환경미화원 관리 ----- 직무교육 하반기(2회)
- 도로변 흙먼지 제거를 위한 장비 운영
 - 진공노면청소차 6대 및 살수차 3대 운영

자원의 절약 및 재활용 촉진

- 재활용 분리수거 및 1회용품 사용억제로 자원을 절약하고 쓰레기 발생량을 줄임으로써 쾌적한 도시환경 조성에 기여하고자 함.

□ 사업개요

- 재활용품수거체계 변경 주민홍보·교육 및 추진실태 점검
- 1회용품사용규제대상 업소 관리 및 신고포상금제 운영
- 음식물류폐기물 감량의무이행대상사업장 지도·점검(년 2회)
- 재활용 의무대상시설 관리 : 1,516개소(년중 1회)

□ 그간의 추진사항

- 재활용품 수거체계 변경 주민홍보 및 교육 실시
 - 주민홍보 : 현수막 게시 165개소, 홍보전단 배부 : 140천매
 - 주민교육 : 통·반장 5개동 250명, 부녀회원 : 2개동 25명
- 재활용품 배출 및 수거실태 집중 지도·점검 ----- 6회
- 1회용품 사용규제 대상업소 관리
 - 지도·점검 : 800개소
 - 홍 보 : 안내문 7,000매, SMS문자전송 1,100개소
- 1회용품 사용규제 신고포상금제 운영 ----- 47건
 - 과태료부과 : 39건 / 5,275천원 · 포상금지급 : 26건 / 1,290천원
- 재활용의무대상시설 지도·점검 ----- 684개소
- 음식물쓰레기 감량의무대상사업장 지도·점검 ----- 885개소

□ 향후 추진계획

- 재활용 의무 대상 업소(체) 및 시설 지도·점검
 - 음식물쓰레기감량의무사업장 지도·점검 : 885개소
 - 재활용의무대상시설 지도점검 : 832개소
 - 1회용품 사용규제 대상업소 지도·점검 : 800개소
- 의무대상시설 안내문 배부 : 2,000매