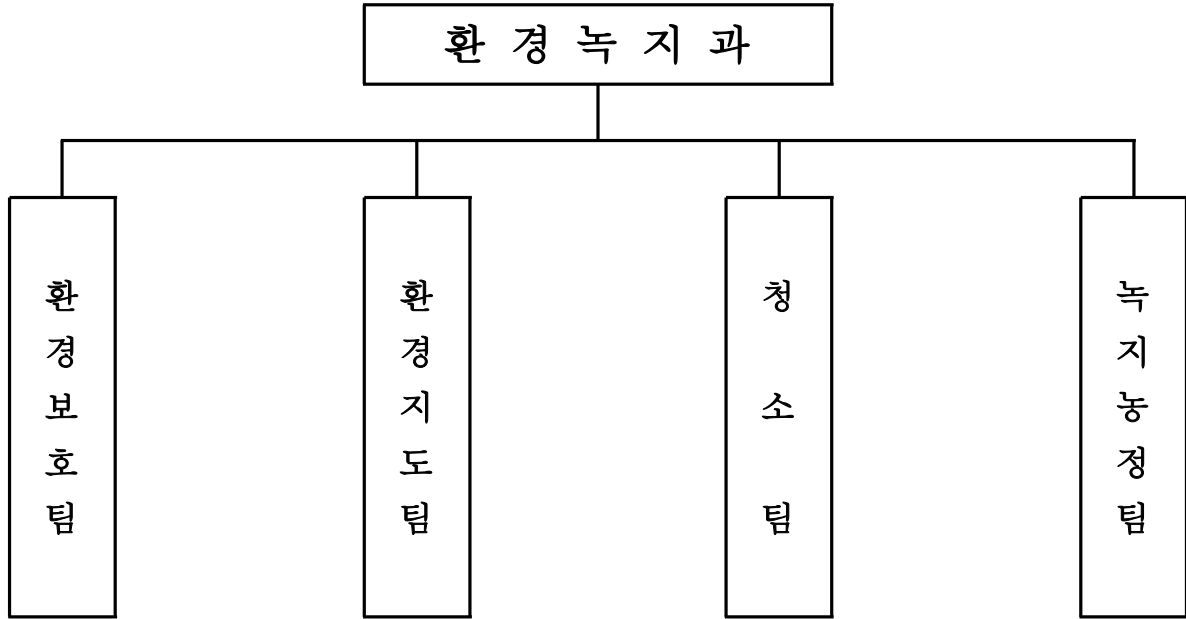


(환경녹지과)

일 반 현 황

□ 조 직 (4개 팀)

(2009. 10. 31 현재)



□ 인 원 : 정원 23명(현원 25명)

(단위 : 명)

과 별	정원	현원 합계	일 반 직							기 능 직						비고
			소계	4급	5급	6급	7급	8급	9급	소계	6급	7급	8급	9급	10급	
계	23	25	19		1	4	9	4	1	6		1	5			
환경보호팀	5	5	4		1	1	2			1			1			
환경지도팀	4	4	4			1	1	2								
청 소 팀	6	8	5			1	3		1	3			3			
녹지농정팀	8	8	6			1	3	2		2		1	1			

□ 환경오염 배출시설 현황

(단위 : 개소)

계	소음·진동	비산먼지	휘발성 유기화합물	폐기물 배출업소	비고
1,476	395	59	43	979	

□ 청소인력 및 장비 현황

(단위 : 명,대)

환경미화원				청소장비			비고
총계	장비 운영반	가로 청소반	민원 처리반	계	진공노면 청소차	살수차	
82	6	71	5	9	6	3	

□ 재활용(1회용품 포함) 및 음식물쓰레기 감량사업장 현황

(단위 : 개소)

총계	1회용품 사용규제 대상업소					재활용 의무대 상시설	음식물쓰레기 감량의무사업장			
	소계	식품 접객업	도소매 업소	목욕장 숙박업	기타		소계	일반 음식점	집단 급식소	기타
11,097	8,310	5,684	745	52	1,829	1,874	913	771	127	15

□ 경지면적 및 농가 현황

농가수	계	전	답	과수원
10,024세대	43.2ha	35ha	6ha	2.2ha

※ 부천시의 5.3%(농가수 : 농지원부 등재 기준)

□ 녹지현황

(단위 : 개소/m²)

계	보행자	완충녹지	공공공지
180 (453,522)	50 (148,725)	60 (164,736)	70 (140,061)

※ 부천시의 64.9%

□ 산림현황

계	원미산	도당산	역곡산	비고
308ha	187ha (해발 168m)	35ha (해발 108m)	86ha (해발 103m)	

※ 부천시의 31.4%

□ 가로수 현황

노선별	계	수종 및 본수										
		은행 나무	버즘 나무	느티 나무	왕벚 나무	목백 나무	메타 세과	회화 나무	가중 나무	칠엽 수	대왕 참나무	이팝 나무
70개	21,241	6,169	5,029	3,064	1,640	1,641	923	1,767	443	172	211	182

※ 부천시의 67%

자연생태 환경교육 운영

□ 사업개요

- 학교주변 공원 및 산, 하천의 자연생태 관찰
- 환경관련 처리시설 견학 프로그램 운영
- 환경보전 작품 공모전 개최

□ 추진실적

- 자연생태 체험교실 운영 (12개교 2,427명) 5월~11월
 - 교육인원 : 관내 초등학생 2,427명 (*전년대비 76% 증가)
 - 교육내용 : 학교주변 산, 하천등 식생물 생태관찰

학 교 별	장 소	일 정	교육 횟수	학급수	교육 인원	강사 인원
12개교			26회	71학급	2,427명	211명
심원초등학교	학교주변, 어린이공원	5/6 ~ 5/7	2	5	172	15
부천시초등학교	중앙공원	5/8	2	7	231	21
역곡초등학교	학교주변, 춘덕산	5/15	2	4	139	12
중동초등학교	학교주변	5/22	2	4	113	10
중앙초등학교	학교주변, 벌막공원	5/25 ~ 5/26	2	8	277	24
원미초등학교	학교주변	5/20 ~ 5/27	5	5	161	15
계남초등학교	중앙공원	6/1 ~ 6/2	3	9	331	27
도당초등학교	도당산	6/19, 6/27	2	8	293	16
부명초등학교	중앙공원	6/19, 6/26	2	6	192	18
중흥초등학교	길주공원	10/6	2	5	180	15
부일초등학교	중앙도서관	10/14	2	6	200	18
역곡초등학교	원미산	10/26	2	4	138	12

- 환경처리시설 견학 프로그램 운영(2개교 8학급) 10월
 - 견학인원 : 관내 초등학생 281명
(* 신종인플루엔자 확산 우려로 전년대비 38% 감소)
 - 견학시설 : 부천시폐기물종합처리시설, 북부수자원생태공원 등

- 환경작품 공모전 개최 5월~10월
 - 환경작품 공모전 : 글쓰기, 포스터 2개 부문
 - 공모기간 : 2009. 5. 25 ~ 6. 16 (3주간)
 - 출 품 수 : 274점 (포스터 155점, 글쓰기 119점)
 - 우수작품 선정 : 100작품 (부문별 50작품)
 - 작품전시회(포스터 분야) 개최
 - 전시기간 : 2009. 9. 24 ~ 10. 7 (2주간)
 - 전시내용 : 우수작품 전시
 - 전시장소 : 원미구청 1층 복사골 사랑방

□ 향후계획

- 자연생태 체험교실 추가 운영 (2개교 565명) 11월 중
- 환경작품 공모전 우수작품집 제작 배포 11월 중
 - 제작수량 500부
 - 내 용 글짓기 및 포스터 부문 입상작 100작품
 - 배부대상 부천시 내 초등학교 및 입상자
 - 배부방법 우편발송

□ 추진성과

- 체험활동을 통한 환경보전의 올바른 가치관 정립 및 실천 분위기 유도
- 환경교육을 통해 환경오염으로 인한 자연생태 파괴의 심각성을 일깨우는 계기 마련

정온한 생활환경 조성

□ 사업개요

- 환경피해 예방을 위한 공사장 관리 강화
- 공해배출업소 자율관리 능력 향상 및 의료폐기물 점검강화

□ 추진실적

- 공사장 관리 강화(지도점검 및 교육)
 - 공사장 비산먼지 발생사업장 점검 126개소/위반 5개소
(사용중지 1개소, 경고 4개소 및 과태료부과 2,240천원)
 - 공사장 민원예방 SMS 문자 발송 318개소
 - 공사장 먼지관리자 교육 1회 20명
 - 취약시간대 환경오염 순찰 38회/ 행정지도 59건
(공사장 도로청소 18건, 생활소음 14건, 소각 7건, 기타 20건)
- 소음배출업소 자율관리 능력 향상
 - 소음배출업소 점검 96개소/위반 4개소
(경고 4개소, 과태료부과 1,035천원)
 - 소음배출업소 자율점검 251개소
(자율점검 관리요령 및 환경관리 매뉴얼 발송)
- 주유소 유증기 회수시설 설치의무 안내 9개소 3회
- 의료폐기물 배출업소 관리
 - 의료폐기물 지도점검 193개소/ 위반 2개소
(전용용기 미사용 및 보관기간 미준수 1개소, 전용용기 미사용 1개소)

□ 향후계획

- 취약시간대 환경오염 순찰 3회/월
- 유증기 회수시설 현장점검 11월 중

□ 추진성과

- 공사장에 대한 관리강화로 다수인 민원 저감
- 공해배출업소에 대한 기업 스스로 점검하는 자율점검 기반조성

깨끗하고 쾌적한 거리환경 조성

□ 사업개요

- 시민이 함께하는 청소체계 구축으로 청결한 생활환경 조성
- 청소장비의 효율적 운영을 통한 깨끗한 거리 조성
- 쓰레기불법투기 단속 및 대시민 홍보 강화로 사전 예방효과 증진

□ 추진실적

- 도로에 쓰레기가 없는 깨끗한 도시 만들기
 - 가로청소 실시 5개구역 157km (1인당 2.4km)
 - 가로환경미화원 82명 (민원처리반 5명)
 - 직무·안전교육 실시 : 연 4회(청소인력 통합에 따른 년초 집합교육 실시)
 - 청소민원의 신속처리 및 적정배출 계도실시 연1,441건
 - 청소대행업체 간담회 및 대시민 교육 실시 연 16회
 - 일일 환경미화원 체험 실시 5회 83명
- 진공노면청소차 및 고압살수차 운영
 - 노면청소차 운행추진 63개노선 212km / 6대
 - 고압살수차 운행추진 22개노선 75km / 3대
 - 골목길 노면 및 찾아가는 살수청소 실시 연17개소
- 쓰레기불법투기 단속
 - 쓰레기불법투기 단속 및 과태료 부과 109건/17,963천원
 - 매주 목요일 구.동 공무원 및 단체원 합동 단속
 - 청정지역 지정을 통한 상습취약지 정비추진 117개소
 - 불법투기 취약지 감시용 CCTV설치 27개소/70,700천원
 - 불법투기 단속 경고판 및 청소관련 홍보물 제작 3,000천원
 - 분기별 방치폐기물 일제정비 1,700천원
- 공중화장실 청결관리를 위한 Em 배부 및 살포 86개소/수시

□ 향후계획

- CCTV운영 지침 시달 및 무단투기자 사진 공개 등 무단투기 예방활동 강화
- 종량제 봉투 배출시간 및 재활용품 배출일 홍보 강화
- 매주 목요일 구.동 합동 무단투기 단속 지속적 추진

□ 추진성과

- 쾌적한 생활환경 조성 및 시민 청결의식 증진
- 청소장비의 효율적 운영으로 깨끗한 거리환경 조성

재활용 시민의식 제고 및 자원순환 시스템 구축

□ 사업개요

- 자원재활용홍보 교육 및 학생·학부모참여 재활용 나눔장터 운영
- 재활용의 생활화로 나눔 및 건전한 소비문화 확산 도모

□ 추진실적

- 재활용 나눔장터 및 폐자원 활용
 - 재활용 나눔장터 권역별 순회 운영 6회
 - 중고물품의 매매·교환을 통한 재활용 의식 확산
 - 폐우산 재활용 신발주머니 및 장바구니 제작 300매
 - 폐현수막을 이용한 낙엽 수거용 마대 제작 12,000매
- 자원재활용 의식 제고를 위한 시민 교육 및 홍보
 - 초등학교 자원의 절약 및 재활용 교육 18개반/630명
 - 자원순환 의식 강화를 위한 시민홍보 및 교육 12회
- 재활용품 청결배출 체계 정착
 - 재활용 의무대상시설(연면적 1,000㎡이상) 지도점검 1,874개소
 - 음식물류 폐기물 감량 의무사업장 지도점검 913개소
 - 준수사항 미이행 업소 과태료 부과 19개소 1,820천원
 - 음식물쓰레기 신속수거 및 수거함 청결관리 로드체킹 수시
 - 매일 음식물수거용기 청결상태 확인 후 청소업체 통보 1,010건

□ 향후계획

- 찾아가는 자원재활용 순회교육 및 재활용 나눔장터 운영
 - 학생교육 8회/280명, 시민교육 1회, 나눔장터 1회

□ 추진성과

- 재활용의 생활화 시민의식 제고와 폐자원 순환시스템 구축

