

동간행정구역경계조정에대한의견안심사보고

1. 심사경과

가. 제안일자 : 2001. 4. 10

나. 제출자 : 부천시장

다. 회부일자 : 2001. 4. 10

라. 상정 및 의결일자

○ 제86회 부천시의회(임시회) 제4차 행정복지위원회(2001. 4. 19) 상정

○ 제86회 부천시의회(임시회) 제5차 행정복지위원회(2001. 4. 20) 의결

2. 제안설명 요지

(제안설명자 : 총무과장 이상훈)

제안이유

○ 두 개의 행정동(중4동, 상1동)에 걸쳐 건설 중인 상동신도시 택지개발로 인하여 기존 동간 행정 구역이 변동되고 상동신도시 내의 지번이 상동으로 변경됨에 따라

○ 상동신도시 입주예정자들의 각종 생활민원 및 전입신고에 따른 주민불편사항을 해소하고 불합리한 행정동간 경계를 명확하게 재조정하고자 지방자치법 제4조제3항 및 행정구역조정업무처리에 관한규칙 제11조의 규정에 의거 의회의견을 듣고자 함

동간 경계조정 대상지역

편입되는 지역
원미구 중4동 79-39번지 외 1135필지 1.45km ² (438,623평) (상동신도시 개발지역에 포함된 중4동지역)

⇒

편입받는 지역
원미구 상1동

동간 경계 조정(안)

○ 중도대로를 경계로 중4동과 상1동의 관할구역 경계조정

• 상동신도시 택지개발사업에 포함된 중4동과 상1동 지번이 상동으로 변경됨에 따라 상동신도시와 기존 상1동을 통합하여 중도대로를 경계로 동간 행정구역 재조정

동간행정구역 경계조정 규모

(2001. 3. 31일자 인구수 기준)

조 정 전					조 정 후			
동 별	구 분	세대수	인구수	면 적	동 별	세대수	인구수	면 적
계		17,425	57,245	3.98km ²		17,425	57,245	3.98km ²
중4동	소 계	8,282	26,661	1.73km ²	중4동 (개발지역제외)	8,282	26,661	0.28km ²
	개발지역	-	-	1.45km ²				
	기 존	8,282	26,661	0.28km ²				
상1동	소 계	9,143	30,584	2.25km ²	상1동 (상1동+중4동 개발지역)	9,143	30,584	3.7km ²
	개발지역	-	-	1.51km ²				
	기 존	9,143	30,584	0.74km ²				

□ 관련근거

○ 지방자치법 제4조제3항(지방자치단체의 명칭과 구역)

- 자치구가 아닌 구와 읍·면·동의 명칭과 구역은 종전에 의하고 이를 변경하거나 폐지·분합할 때에는 행정자치부장관의 승인을 얻어 당해 지방자치단체의 조례로 정한다. 다만 구역변경은 특별시장, 광역시장, 도지사의 승인을 얻어 당해 지방자치단체의 조례로 정한다.

○ 행정구역조정업무처리예관규칙 제11조(지방자치단체 의회의 의견서 첨부)

- 자치구가 아닌 구와 읍·면·동의 행정구역조정 승인 신청을 하고자 하는 경우에는 해당 지방자치단체의 의회의 의견서를 첨부하여야 한다.

3. 질의 및 답변요지

질 의 내 용	답 변 내 용
○ 입주는 언제부터인가?	○ 2002년 2월부터임
○ 전입신고는 어디서 하는지?	○ 상1동사무소에서 함

4. 토론요지

가. 찬성토론

- 입주자들이 분양 당시 상동신도시로 신청을 하였으며 전입신고도 상1동사무소에서 하므로 동지역은 상1동으로 편입하고 추후 행정여건에 따라 분동하는 것이 바람직함

나. 반대토론

- 없 음

5. 심사결과

- 찬성의견 채택
- 6. 소수의견 요지
 - 없 음
- 7. 기타 필요한 사항
 - 없 음

동간행정구역경계조정에대한의견서

의안번호	제468호	안건명	동간행정구역경계조정에대한의견안
제 출 자	부천시장	의 결 연월일	제86회 부천시의회(임시회) 제5차 행정복지위원회(2001. 4. 20)

동간행정구역경계조정에대한의견

상동신도시 택지개발지역에는 중4동 면적이 1.45km²(438,623평)이 포함되어 있으나 지역여건의 변동과 기존 동간 경계구역이 불명확하고 상동신도시 내의 중4동 지번이 모두 상동으로 변경됨에 따라 2002년 2월부터 입주가 시작되면 상동신도시로 알고 이사온 주민들이 중4동으로 전입할 경우 혼동을 초래할 우려가 있어 이에 따른 혼선을 사전에 예방하고 입주자들의 편의를 도모하기 위하여 상1동으로 편입하는 것이 바람직하다는 의견이며, 추후 행정여건 및 인구변동에 따라 분동 등의 절차를 거쳐야 할 것임

2001년 4월 20일

부천시의회 행정복지위원회 위원장

동간행정구역경계조정에대한의견안

의안번호	제468호
의결년월일	2001. 4. 24 (제86회)

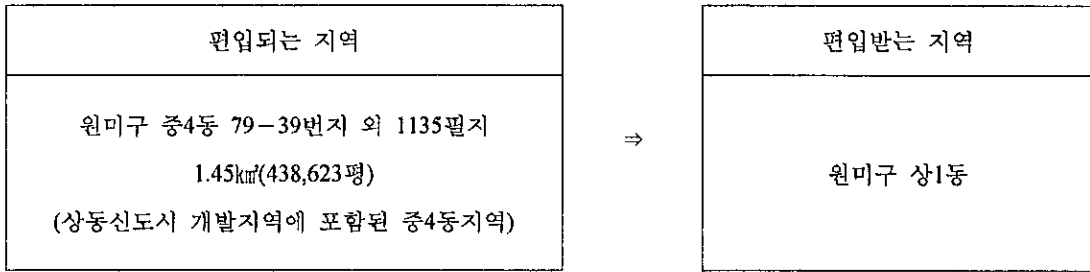
제출년월일 : 2001. 4. 10

제 출 자 : 부 천 시 장

□ 제안이유

- 두 개의 행정동(중4동, 상1동)에 걸쳐 건설 중인 상동신도시 택지개발로 인하여 기존 동간 행정구역이 변동되고 상동신도시 내의 지번이 상동으로 변경됨에 따라
- 상동신도시 입주예정자들의 각종 생활민원 및 전입신고에 따른 주민불편사항을 해소하고 불합리한 행정동간 경계를 명확하게 재조정하고자 지방자치법 제4조제3항 및 행정구역조정업무처리에 관한 규칙 제11조의 규정에 의거 의회의견을 듣고자 함

□ 동간 경계조정 대상지역



□ 동간 경계 조정(안) 도면참조

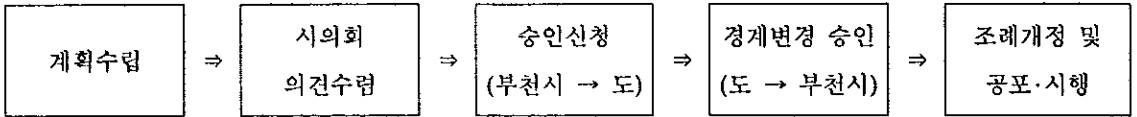
- 중동대로를 경계로 중4동과 상1동의 관할구역 경계조정
 - 상동신도시 택지개발사업에 포함된 중4동과 상1동 지번이 상동으로 변경됨에 따라 상동신도시와 기존 상1동을 통합하여 중동대로를 경계로 동간 행정구역 재조정

□ 동간행정구역 경계조정 규모

(2001. 3. 31일자 인구수 기준)

조 정 전					조 정 후			
동 별	구 분	세대수	인구수	면 적	동 별	세대수	인구수	면 적
계		17,425	57,245	3.98km ²		17,425	57,245	3.98km ²
중4동	소 계	8,282	26,661	1.73km ²	중4동 (개발지역제외)	8,282	26,661	0.28km ²
	개발지역	—	—	1.45km ²				
	기 존	8,282	26,661	0.28km ²				
상1동	소 계	9,143	30,584	2.25km ²	상1동 (상1동+중4동 개발지역)	9,143	30,584	3.7km ²
	개발지역	—	—	1.51km ²				
	기 존	9,143	30,584	0.74km ²				

□ 동간 행정구역 경계조정 추진절차



□ 동간 경계조정에 따른 부천시 의견

- 중4동과 상1동 두 개의 행정동에 걸쳐 건설 중인 상동신도시는 오는 2002년 2월부터 입주를 시작
2002년 12월말 준공예정으로 약 6만 명을 상회하는 인구가 유입될 전망이다
- 상동신도시의 택지개발로 인하여 지역여건의 변동과 기존동간 경계구역이 불명확하고 상동신도시
내의 중4동 지반이 모두 상동으로 변경됨에 따라
- 2002년 2월 상동신도시 입주예정자들의 전입신고에 따른 혼선에방과 각종 생활민원의 주민불편 사
항을 해소하고 불명확한 동간 행정구역 경계를 재조정하기 위한 중4동과 상1동의 동간 경계조정
이 요구됨
- 따라서 상동신도시 택지개발지구 내 중4동지역을 상1동으로 편입하는 동간 경계 조정안으로 중동
대로를 경계로 중4동과 상1동의 동간 경계 조정이 바람직함

□ 관련근거

- 지방자치법 제4조제3항(지방자치단체의 명칭과 구역)
 - 자치구가 아닌 구와 읍·면·동의 명칭과 구역은 종전에 의하고 이를 변경하거나 폐지·분합할 때에
는 행정자치부장관의 승인을 얻어 당해 지방자치단체의 조례로 정한다. 다만 구역변경은 특별시
장, 광역시장, 도지사의 승인을 얻어 당해 지방자치단체의 조례로 정한다.
- 행정구역조정업무처리예관한규칙 제11조(지방자치단체 의회의 의견서 첨부)
 - 자치구가 아닌 구와 읍·면·동의 행정구역조정 승인 신청을 하고자 하는 경우에는 해당 지방자치
단체의 의회의 의견서를 첨부하여야 한다.

□ 참고사항

- 상동신도시 기본현황

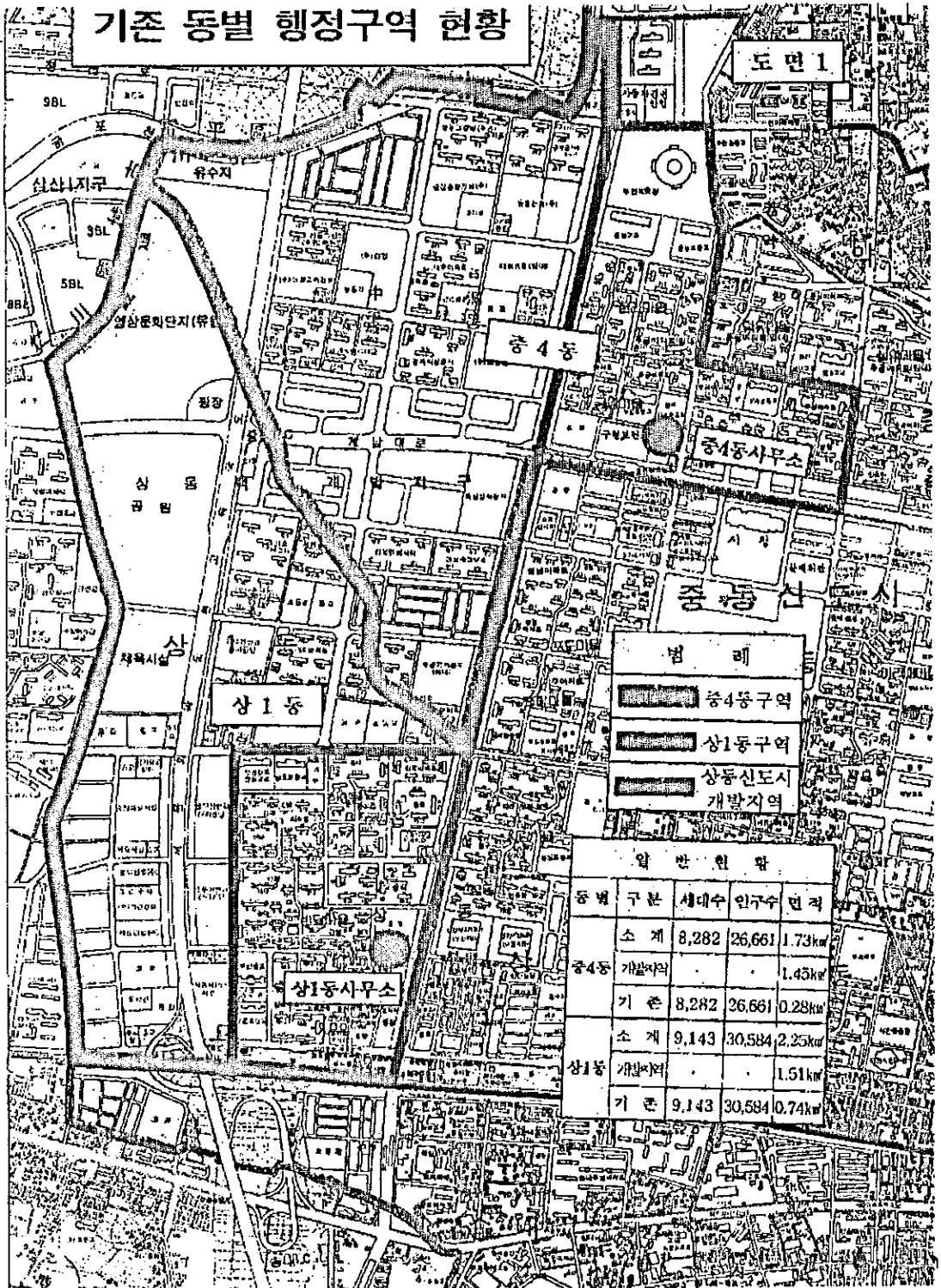
구 분	개발면적	가구수	예상세대수	예상인구수	비 고
계	3,118,912㎡ (943,471평)	17,132	20,042	66,138	
공 동 주 택	833,096㎡ (252,011평)	16,162	16,162	53,334	※ 예상인구는 세대당 평 균 3.3명을 기준함
단 독 주 택	211,580㎡ (64,003평)	970	3,880	12,804	※ 예상세대는 세대당 평 균 3.3명을 기준함
공 공 시 설	2,046,369㎡ (619,027평)				

○ 상동신도시 동별 입주예정 및 동간 경계 조정 후 인구수 현황

조 정 전					조 정 후			
동 별	구 분	세대수	인구수	면 적	동 별	세대수	인구수	면 적
중4동	소 계	19,043	62,172	1.73km ²	중4동 (개발지역제외)	8,282	26,661	0.28km ²
	개발지역	10,761	35,511	1.45km ²				
	기 존	8,282	26,661	0.28km ²				
상1동	소 계	17,696	58,809	2.25km ²	상1동 (상1동+중4동 개발지역)	28,457	94,320	3.7km ²
	개발지역	8,553	28,225	1.51km ²				
	기 존	9,143	30,584	0.74km ²				
송내1동	소 계	8,064	25,904	1.13km ²	송내1동	8,064	25,904	1.13km ²
	개발지역	728	2,402	0.17km ²				
	기 존	7,336	23,502	0.96km ²				

※ 소사구 송내1동 택지개발지역은 관할구역 지번변경에 따른 조례개정 추진(2002. 12월 준공 후) 부천시기초생활보장기금설치및운용조례안

기존 동별 행정구역 현황



동간 행정구역 경계조정(안)

