

부천시구및동의명칭과구역에관한조례중개정조례안심사보고

1. 심사경과

가. 제안일자 : 2001. 11. 2

나. 제 출 자 : 부천시장

다. 회부일자 : 2001. 11. 2

라. 상정 및 의결일자

○ 제91회 부천시의회(임시회) 제4차 행정복지위원회(2001. 11. 9) 상정 의결

2. 제안설명요지

(제안설명자 : 총무과장 이상훈)

가. 제안이유

○ 상동신도시 택지개발에 따른 중4동과 상1동의 동간경계가 변경되고 상동과 송내동에 가지번(신지번)이 부여됨에 따라 행정동의 관할구역을 개정하고자 함

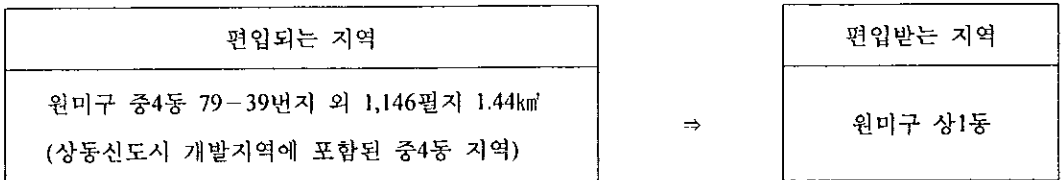
나. 주요골자

○ 가지번(신지번) 부여현황

- 원미구 상동 : 499-1~622-2
- 소사구 송내동 : 681-1~709-7

○ 동간경계조정 현황

• 대상지역



• 조정규모

구분	현 재		조 정		조 정 후	
	면적(km <sup>2</sup> )	인구(명)	면적(km <sup>2</sup> )	인구(명)	면적(km <sup>2</sup> )	인구(명)
중4동	1.73	26,661	△1.44	-	0.29	26,661
상1동	2.25	30,584	1.44	-	3.69	30,584

• 경계조정

- 상동신도시 개발지역 경계도로인 중동대로를 경계로 상1동과 중4동의 행정구역 경계조정

3. 질의 및 답변요지

○ 없 음

4. 토론요지

가. 찬성토론

○ 없 음

나. 반대토론

○ 없 음

5. 심사결과

○ 원안의결

6. 소수의견요지

○ 없 음

7. 기타 필요한 사항

○ 없 음

부천시구및동의명칭과구역에관한조례중개정조례안

의안번호	제529호
의결년월일	2001. 11. 13 (제91회)

재출년월일 : 2001. 11. 2

제 출 자 : 부 천 시 장

□ 제안이유

○ 상동신도시 택지개발에 따른 중4동과 상1동의 동간경계가 변경되고 상동과 송내동에 가지번(신지번)이 부여됨에 따라 행정동의 관할 구역을 개정하고자 함

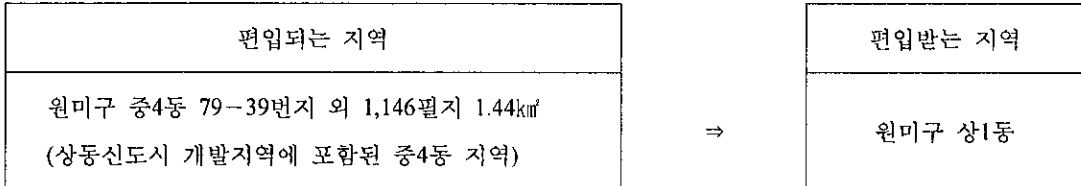
□ 주요골자

○ 가지번(신지번) 부여현황

- 원미구 상동 : 499-1~622-2
- 소사구 송내동 : 681-1~709-7

○ 동간경계조정 현황

- 대상지역



• 조정규모

구분	현 재		조 정		조 정 후	
	면적(km <sup>2</sup> )	인구(명)	면적(km <sup>2</sup> )	인구(명)	면적(km <sup>2</sup> )	인구(명)
중4동	1.73	26,661	△1.44	-	0.29	26,661
상1동	2.25	30,584	1.44	-	3.69	30,584

• 경계조정

- 상동신도시 개발지역 경계도로인 중동대로를 경계로 상1동과 중4동의 행정구역 경계조정

### 부천시구및동의명칭과구역에관한조례중개정조례안

부천시구및동의명칭과구역에관한조례중 다음과 같이 개정한다.

별표 중 원미구의 중동, 상동란 및 소사구의 송내동란을 다음과 같이 한다.

구 명	동 명	관 할 구 역
원 미 구	중 동	중 동 3~169, 400~407, 410~1260
	상 동	상 동 80~91, 184~364, 383~622의 2
소 사 구	송 내 동	송내동 236~238의 5, 255의 1~285, 291의 5~648, 651의 1~679의 32, 681의 1~709의 7, 산25~산81

#### 부 칙

이 조례는 공포한 날부터 시행한다.

#### 신·구조문 대비표

[별표]

현 행			개 정 안		
구명	동명	관할구역	구명	동명	관할구역
원미구	십곡동 ~약대동	(생략)	원미구	십곡동 ~약대동	(현행과 같음)
	중동	<u>중동 3~1260</u>		중동	<u>중동 3~169, 400~407, 410~1260</u>
	상동	<u>상동 1의 1~497</u>		상동	<u>상동 80~91, 184~364, 383~622의 2</u>
소사구	십곡본동 ~계수동	(생략)	소사구	십곡본동 ~계수동	(현행과 같음)
	송내동	<u>송내동 236~679의 32, 산25~산81</u>		송내동	<u>송내동 236~238의 5, 255의 1~285, 291의 5~648, 651의 1~679 의 32, 681의 1~709의 7, 산25~산81</u>
오정구	(생략)	(생략)	오정구	(현행과 같음)	(현행과 같음)