

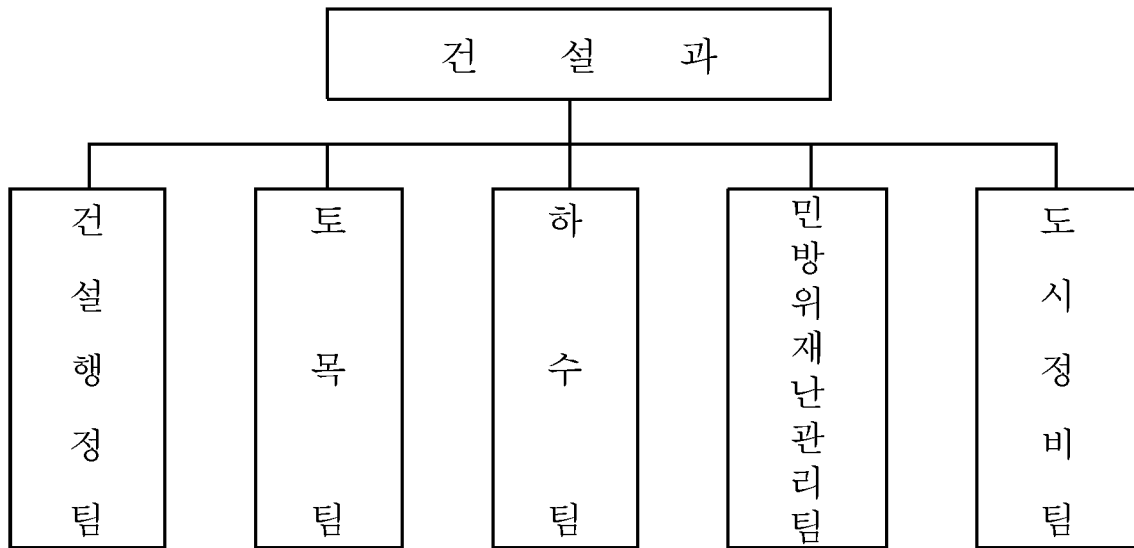
## □ 건설교통위원회

(건설과·건축과·시민봉사과·경제교통과·환경위생과)

### (건설과)

## 조직 및 인력현황

### □ 조 직 (5팀)



### □ 인 원 (25/25)

(정원 / 현원)

구 분	계	4급	5급	6급	7급	8급	9급	기능직
계	25/25		1/1	5/5	7/10	6/5	2/1	4/3
건설행정팀	5/6		1/1	1/1	2/4	1/0		
토목팀	7/7			1/1	2/2	1/1	1/1	2/2
하수팀	4/6			1/1	1/2	2/3		
민방위재난관리팀	5/4			1/1	1/1	1/1	1/0	1/1
도시정비팀	4/2			1/1	1/1	1/0		1/0

# 쾌적하고 안전한 도로여건 조성

## □ 사업개요

- 위 치 : 소사구 관내 전지역
- 사 업 량 : 도로유지관리 및 소규모 주민편익사업 1식
- 사 업 비 : 1,500백만원
  - 도로유지관리 900백만원, 주민편익사업 600백만원
- 사업기간 : 2008. 3 ~ 2008. 11월

## □ 추진실적

### ○ 도로유지관리사업

- 도로포장 정비 : 22,790m<sup>2</sup>(227.9a)
- 노면균열 보수 : 2,900m
- 보도정비 : 227m<sup>2</sup>
- 도로시설물 보수 : 347개소
- 측구, 펜스정비 : 115m

### ○ 소규모 주민편익사업 : 14건/109개소

- 도로포장 정비 : 23,160m<sup>2</sup>(231.6a)/16개소
- 보도정비 : 602m<sup>2</sup>/17개소
- 도로시설물 보수 : 76개소

### ○ 경인로 노면정비 : 13,055m<sup>2</sup>(130.5a)

### ○ 가로등·보안등 정비 : 1,149개

- 가로등 299개, 보안등 850개

## □ 추진성과

- 도로 및 도로부속시설물의 적기 보수로 쾌적하고 안전한 도로여건 조성
- 시민중심의 주민편익사업 시행으로 삶의 질 향상과 시민 만족도 제고

# 보행자 중심의 편리한 보도환경 조성

## □ 사업개요

- 위 치 : 소사구 송내1동 정다운1길, 장승업2길, 복숭아로
- 사업량 : L=1,358m(보도설치 L=428m, 보도확장 L=930m)  
B=1.3 ~ 2.6m
- 사업비 : 781백만원
  - 정다운1길 : 55백만원, 장승업2길 : 66백만원
  - 복숭아로 : 660백만원(특별교부세 500백만원, 시비 160백만원)
- 사업기간 : 2008. 3 ~ 2008. 11월

## □ 추진실적

- 정다운1길 보행환경 개선사업
  - 위 치 : 송내1동 696-2 ~ 698-6번지(정다운1길)
  - 사업량 : 보도설치 L=136m, B=2.2m
  - 사업기간 : 2008. 3. 27 ~ 4. 25
- 장승업2길 보행환경 개선사업
  - 위 치 : 송내1동 229-4 ~ 336-15번지(장승업2길)
  - 사업량 : 보도설치 L=292m, B=2~2.6m
  - 사업기간 : 2008. 5. 8 ~ 6. 10
- 펠릭문화거리 환경개선사업
  - 위 치 : 심곡본동 674-6 ~ 심곡본1동 608-15번지(복숭아로)
  - 사업량 : 보도정비 및 보도폭 확장 L=930m, B=1.3~1.9m
  - 사업기간 : 2008. 9. 16 ~ 11. 7

## □ 추진성과

- 보도의 연계성 구축 및 안전한 보행공간 확보
- 보행자 중심의 쾌적한 도로환경조성으로 보행자 통행불편 해소

# 송내지하차도 조명설비 교체

## □ 사업개요

- 위 치 : 송내지하차도 부천 구간(L=715m)
- 사업량 : 조명설비 및 수·배전설비 교체
  - 저압나트륨등 2,096등 → 1,000등(무전극 램프 758등 + 고압나트륨등 242등)
  - 수·배전설비 교체 1식, 전기실 소방설비 설치 1식
- 사업비 : 980백만원(도비 500백만원, 시비 480백만원)
- 사업기간 : 2007. 7 ~ 2008. 6월

## □ 추진실적

- 도비(시책추진보전금) 확보 \_\_\_\_\_ 2007. 03
- 시비 추경예산확보 \_\_\_\_\_ 2007. 05
- 실시설계 용역 \_\_\_\_\_ 2007. 07 ~ 10
- 실시설계 용역에 따른 협의(부평구청) \_\_\_\_\_ 2007. 08
- 공사시행 협의(부평구청) \_\_\_\_\_ 2007. 11
- 설계도서 송부 및 공사추진 요청(부평구청) \_\_\_\_\_ 2008. 01
- 공사시행에 따른 협조 요청(부평구청) \_\_\_\_\_ 2008. 04
- 공사착공 및 준공 \_\_\_\_\_ 2008. 01. 29 ~ 06. 13

### 《부평구 진행상황》

- 위 치 : 송내지하차도 인천시(부평구) 구간(L=420m)
- 사업량 : 530등(무전극 램프 114등 + 고압나트륨등 416등)
- 사업비 : 527백만원
- 사업기간 : 2008. 8월 ~ 2009. 2월
- 추진상황 : 실시설계 완료, '08.11월 발주

## □ 추진성과

- 쾌적한 터널환경 조성으로 차량통행 편의제공 및 안전사고 예방
- 조명설비 개선으로 전기요금 절감('08.7~10월 절감액 : 약 10,660천원)

# 쾌적한 주거환경 조성을 위한 하수도 정비사업 추진

## □ 사업개요

- 위 치 \_\_\_\_\_ 관내 일원
- 사업량 \_\_\_\_\_ 하수도 정비 12건 / L=9,024m
- 예산액 \_\_\_\_\_ 800백만원(발주액 756백만원)
- 사업기간 \_\_\_\_\_ 2008. 2월 ~ 12월

## □ 추진실적

- 하수관 정비사업 \_\_\_\_\_ 11건 / 5,078m(610백만원)

사업명	사업량	사업비 (백만원)	비고
송내 및 심곡지구 하수시설물 보수공사	D300~900mm L=257m	63	
소사 및 괴안지구 하수시설물 보수공사	D300~600mm L=234m	71	
소사 및 괴안지구 하수관 비굴착 보수공사	D450~D600mm L=3464m, N=104	108	
심곡본동 677-10번지의 1개소 하수암거 복구공사	하수암거 보수 L=41m	10	
관내일원 하수시설물 보수공사	D300~D600mm L=250m	70	
소사지하도의 1개소 하수암거 복구공사	하수암거 보수 1식	11	
심곡본동 735번지의 5개소 하수관 비굴착 보수공사	D700~D800mm L=267m, N=8개소	10	
계수동 67-5번지 개수로 옹벽설치공사	L형 옹벽 L=25m	16	
심곡본동 561-4외 2개소 하수관 확장공사	D800~D900mm L=131m	71	
송내동 409-2외 2개소 하수관 확장공사	D600~D900mm L=308m	129	
송내동 578-6번지 하수관 확장공사	D900mm L=101m	51	

- 하수도 준설사업 \_\_\_\_\_ 2건 / 3,946m(152백만원)

사업명	사업량	사업비 (백만원)	비고
관내일원 상반기 하수도 준설공사	L=2,550m Q=233.38m <sup>3</sup>	44	
송내동 698-6외 11개소 하수도 준설공사	L=1,396m Q=996m <sup>3</sup>	108	

## □ 추진성과

- 불량 하수시설물의 적정 유지관리로 원활한 배수 기능 확보
- 주민불편사항 신속한 처리로 신뢰받는 행정 구현

# 하수시설물의 적기 보수로 안전사고 사전 예방

## □ 사업개요

- 위 치 : 심곡본동 북송아로, 역곡3동 동부로
- 사 업 량 : 하수암거 보수보강 L= 914m  
(북송아로 406m, 동부로 508m)
- 사업기간 : '08. 05 ~ 10월
- 사 업 비 : 1,532백만원(북송아로 864백만원, 동부로 668백만원)

## □ 추진실적

- '08. 01 : 실시설계서 보완
- '08. 02 : 부천시 설계자문회의 심의
- '08. 03 : 설계자문회의 지적사항 보완
- '08. 04 : 일상감사 추진 및 지적사항 보완
- '08. 05 : 사업발주 및 착공

사 업 명	사 업 량	사 업 비 (백만원)	비 고
계	2건, L=914m	1,532	
북송아로 하수암거 보강공사	□ = 1.9×1.1~2.9×2.1 L = 406m	864	
동부로 하수암거 보수공사	□ = 2.5×2.5×3런 L = 508m	668	

## □ 기대효과

- 노후된 하수암거 시설물의 적기 유지 보수로 재난·재해 예방 및 쾌적한 주거환경 조성

# 재난·재해 예방 및 시설물 안전관리 강화

## □ 사업개요

- 시설물 현황
  - 시특별대상시설물 : 송내지하차도 등 3개소
  - 특정관리대상시설물 : 심곡고가교 등 38개소
  - 기타관리대상시설물 : 솔안지하보도 등 6개소
- 운영기간 : 2008. 1. ~ 12.

## □ 추진실적

- 재난관리상황실 24시간 운영 \_\_\_\_\_ 연중
  - 화재발생 처리 : 30건, 기상특보에 따른 비상근무 : 6회
- 방재훈련 실시 \_\_\_\_\_ 1회 100명
- 점검 : 4건
  - 해빙기 재난취약분야 안전점검 실시 \_\_\_\_\_ 22개소
    - 도로시설물 : 15개소, 주요도로 : 7개소
  - 수해대비 재난취약분야 및 방재시설물 일제점검·보수 \_\_\_\_\_ 5회
  - 송내지하차도 지하 재방송 장치 점검 \_\_\_\_\_ 1회
    - 기기실정비 및 지하차도 AM 유도선, FM 케이블 점검
  - 특정관리대상시설물 안전점검 \_\_\_\_\_ 2회
    - 시설물 : 6개소 (교량 2, 지하도 2, 육교 2)
    - 다중이용업소 : 32개소 (콜라텍 3, 화상대화방 8, 고시원 21)
- 용역 : 2건
  - 고가교 및 지하보도 정밀점검(용역) \_\_\_\_\_ 1회
    - 심곡고가교, 심곡지하보도, 솔안지하보도
  - 송내지하차도 정밀안전진단(용역) \_\_\_\_\_ 1회
- 공사 : 1건
  - 고가교 및 지하차도 보수공사 \_\_\_\_\_ 1회
    - 성심고가교, 부천교, 소명지하차도

## □ 추진성과

- 재난취약분야 및 방재시설물 일제점검 실시로 안전한 구조물 관리 상태 유지
- 도로시설물의 사전점검에 대한 보수조치로 재해·재난 발생요인 사전해소

# 특수시책

## 가로·보안등 관리시스템 개선으로 시민 불편해소

### □ 사업개요

- 가로·보안등 관리체계 개선을 통한 사전점검 보수

기 준	개 선
<ul style="list-style-type: none"> <li>• 민원신고에 의한 사후 보수</li> <li>• 시민만족 및 행정신뢰도 저하</li> </ul>	<ul style="list-style-type: none"> <li>• 사전점검을 통한 보수 조치               <ul style="list-style-type: none"> <li>- 단가업체 및 담당자 사전점검 및 보수</li> <li>- 건설과 팀별 월 1회 야간 로드체킹 시행</li> </ul> </li> <li>• LED 보안등 설치로 예산절감</li> </ul>

### □ 추진실적

- 건설과 직원 월1회 야간 로드체킹 ----- 9회(5개팀 25명)
  - ▣ 미점등 및 깜빡이는 보안(가로)등 점검 후 단가공사로 보수 완료
- 담당자 및 단가계약 시공업체 주간에 수시 점검 보수
  - 흠먼지 등으로 오염된 보안등 등기구 유리 청소 및 밝기가 저하된 램프 교체
  - 노후된 안정기, 노후·파손된 등기구 및 전선 교체
  - 오래되어 노후된 보안등 자동점멸기 교체
- LED 보안등(22W) 시범설치로 시민불편해소 ----- 9등(역곡3동)

### □ 추진성과

- 가로(보안)등 사전 점검 및 보수로 시민불편 해소 ----- 595건  
(보안등 400건, 가로등 195건)
  - ▣ 직원 야간 로드체킹 ----- 224건(보안등 101, 가로등 123)
  - ▣ 주간 점검 ----- 371건(보안등 299, 가로등 72)
- LED 가로등 및 보안등(22W) 설치에 따른 전기요금 절감 --- 240천원/연·9등
  - ▣ 나트륨 램프(100W) 보안등 월 요금 ----- 2,880원/개
  - ▣ LED 램프( 22W) 보안등 월 요금 ----- 650원/개

## 하수시설물 Design 사업 추진으로 도시브랜드 제고


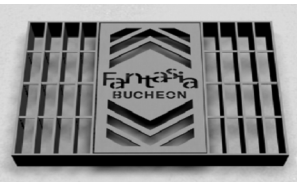
### □ 사업개요

- 부천시 도시브랜드 Design( Fantasia BUCHEON ) 시설물 설치로 시민의식 고취
- 하수시설물의 미적 감각 부여로 도시미관 향상

현 행	개 선
<ul style="list-style-type: none"> <li>● 시공사의 시설물 임의선정으로 디자인 다양</li> <li>● 다양한 재질 (steel, 주철, con'c)</li> </ul>	<ul style="list-style-type: none"> <li>● 시설물에 우리시 도시브랜드 Design을 각인하여 재질 및 디자인 획일성 확보</li> <li>● 관내기업을 통한 시설물 제작으로 뉴딜 정책 적극반영</li> </ul>

### □ 추진실적

- 부천시 도시브랜드 디자인 확정 및 사용개시 (정책기획과, 4월1일)
- 디자인 시설물 시안작성 ----- '08. 4월
- 관내 제작가능 업체 의견 개진 (명진철강, 한미상사) ---- '08. 5월
- 공보실 디자인 담당 의견 회신 (공보실 - 4550) ----- '08. 6. 17
- 디자인 확정 및 시행 ----- '08. 6. 25

맨 홀	그레이팅
	

### □ 추진성과

- 부천시 도시브랜드 제고 및 도시미관 향상
- 관내업체 제작으로 뉴딜정책 적극 반영
  - ▣ 맨홀 설치 및 교체 : 116개
  - ▣ 그레이팅 정비 및 교체 : 213개

# 도로점용 『표준설계도』 제공으로 시민편의 증진

## □ 사업개요

- 기 간 : '08. 6. 23. ~ 연중
- 대 상 : 차량 진출입로 도로점용 허가

기 존	개 선
<ul style="list-style-type: none"> <li>● 민원인이 설계사무소에 비용 지불하고 설계서 작성(1건당 250천원)으로 비용부담 등 어려움을 겪고 있음</li> <li>● 설계도면마다 공사방법이 달라 원상복구시 임의적 공사로 도로관리에 어려움이 있음</li> </ul>	<ul style="list-style-type: none"> <li>● 표준설계도 홈페이지 게재 및 제공으로 민원인 설계비용 절감</li> <li>● 도로점용허가 사용료 자동계산 및 공채 소화기준 안내 서비스 병행</li> <li>● 임의적 공사 방지로 효율적인 도로관리</li> </ul>

## □ 추진실적

- 도로점용허가 표준설계도 작성 : '08. 6. 2.
  - ▶ 기간, 면적, 토지가격 등 기초 자료를 전산 입력하면 점용료, 공채소화기준 자동산출 기능삽입
- 區 홈페이지에 게재 및 안내 : '08. 6. 9.

### 표준설계도

**1. 차량진출입로 배치도**

**2. 차량진출입로 평면도**

**3. 차량진출입로 종단면도**

**4. 유의사항**

- ① 도면정보를 상용적
- 차량진출입로 : 면적·공시지가·기간·요금 (0.025)
- ② 차량진출입로 표시는 분인 부형이다. 불합치시 장상복구비도 분인 부담함
- ③ 차량진출입로 표시는 설계도면 일치하여야 함
- ④ 신장지는 건물구내에야 함

### 점용료 산출 방법

※ 면적, 기간별 입력하면 자동계산  
※ 면적, 기간, 공시지가별 입력하면 자동계산함다.

1. 일시 도로점용		2. 차량진출입로	
점용면적 (㎡)		점용면적 (㎡)	
점용기간 (년)		점용기간 (년)	
점용료 (1500원)	150	공시지가	0.025
점용료 부과액	합 계	합 계	0
	신장료	신장료	0
	신장기저세	신장기저세	0
사외개발공제 배당액	0	사외개발공제 배당액	0

## □ 추진성과

- 표준 설계도 무료 제공으로 시간 및 비용절감 시민편의 도모
  - ▶ 18건('08. 6월이후 실적) × 250,000원(1건당 제작비용) = 4,500천원
- 규격화된 표준설계도 활용으로 원상복구시 임의적 공사 방지로 효율적인 도로관리에 기여