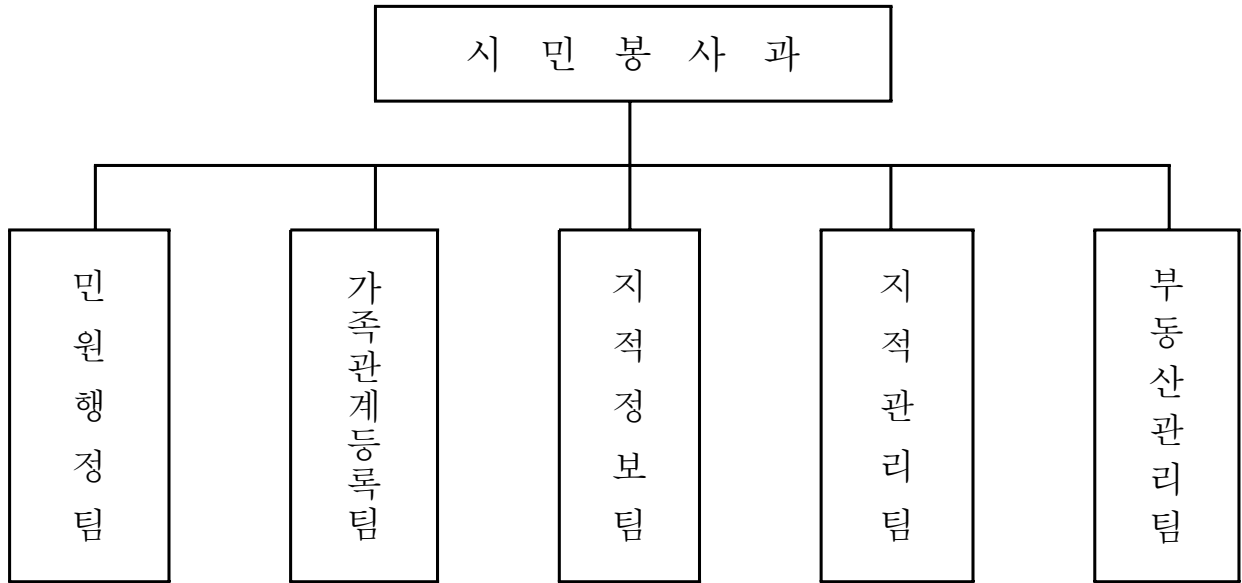


□건설교통위원회  
(시민봉사과)

## 조직 및 인력현황

□ 조 직 (5팀)



□ 인 원 (21/21)

(정원 / 현원)

구 분	계	5급	6급	7급	8급	9급	기능직
계	21/21	1/1	5/5	3/11	7/1	4/2	0/1
민원행정팀	6/6	1/1	1/1	1/3	2/1	1/0	-
가족관계등록팀	3/3	-	1/1	1/2	1/0	-	-
지적정보팀	4/5	-	1/1	1/3	1/0	0/1	-
지적관리팀	3/3	-	1/1	0/1	1/0	1/1	-
부동산관리팀	5/4	-	1/1	0/2	2/0	2/0	0/1

# YOU-쾌한 지적민원 바로서비스

## □ 사업개요

- 지적측량신청 민원 처리기간단축 운영
- 토지이동 신청대행으로 1회 방문처리 재방문 불편해소
- 지적민원 신청에서 등기완료까지 원-스톱 서비스 제공

## □ 추진계획

- 지적민원 바로처리 서비스 운영 \_\_\_\_\_ 2009. 1월
  - 세부추진계획 수립
  - 세무부서 및 대한지적공사와 업무협조체제 구축
  - 안내문 제작 배부 및 지역일간지 홍보
- 지적측량성과검사 방법개선으로 처리기간단축 \_\_\_\_\_ 수시
  - 측량대행기관의 지적측량 당일 현장에 입회 및 검사측량 동시실시
  - 토지이동 신청대행으로 1회 방문 민원처리 및 처리기간단축
  - 지적측량 성과검사 현장 상황부 작성운영
- 지목변경 취득세신고 대행서비스 제공 \_\_\_\_\_ 수시
  - 지목변경 신청 시 취득세자진신고 대상여부 안내
  - 취득세자진신고서 작성 및 구비서류, 신고절차 등 안내
  - 지목변경 처리완료 통지 시 취득세 고지서 동봉 우편발송
- 합병대상 토지에 대한 등기 도우미 서비스 제공 \_\_\_\_\_ 수시
  - 합병대상 토지 일제조사 및 민원신청안내
  - 합병신청 시 등기부등본 무료열람 서비스 제공
  - 소유자주소가 상이할 경우 주소변경 등기신청서 무료작성 및 안내
- 지적민원 바로처리서비스 만족도 설문조사 \_\_\_\_\_ 2회(7월, 12월)
  - 서비스만족도, 친절도, 신속성, 편리성, 개선사항 등 설문조사
  - 지적민원처리 만족도 설문조사 평가분석 및 결과반영

## □ 기대효과

- 능동적인 지적업무개선으로 민원편의 제공
- YOU-쾌한 지적민원 서비스제공으로 민원만족도 향상

# 토지 소유권 변동사항 문자서비스 제공

## □ 사업개요

- 소유권이전등기 완료 후 지적공부 정리까지 일정기간이 소요되어 민원인이 소유권정리 시점 인지 곤란
- 부동산거래신고 전산자료 활용으로 소유권 정리사실을 매수인에게 통보 해줌으로써 신속한 재산권행사가 용이하도록 민원인에게 편의 제공

## □ 추진계획

- 기 간 \_\_\_\_\_ 2009.1~12월
- 제공대상 : 소유권이전으로 소유자 명의를 변동되는 토지의 매수인
- 예상건수 : 약2,700건(연락불능, 중복·해제신고 건수를 고려하여 부동산 거래신고 건수의 50%로 산정)
- 알림서비스내용 : 토지대장 소유권변동 정리완료 사실
- 알림방법 : 부천시 SMS 통합메시지 활용
- 사전준비 및 통보
  - 등기소 변동자료와 부동산거래 신고자료 대조로 해당 토지 추출
  - 매수인 휴대 전화번호는 부동산거래관리시스템을 활용하여 취합
  - 토지대장 소유권 정리 완료일로부터 1주일 이내 통보(월4회 제공)

## □ 기대효과

- 시민의 소유권이전에 따른 재산권행사 용이
- 시민이 체감하는 최상의 지적행정 구현

# 건전한 부동산 거래문화 조성

## □ 사업개요

- 부동산 중개업소 지도단속 강화로 불법중개행위 예방
- 토지이용실태조사와 사후관리강화로 부동산 투기 억제
- 주민들에게 부동산 관련정보 제공으로 주민만족도 제고

## □ 추진계획

- 불법중개행위 단속 \_\_\_\_\_ 수시
  - 봄·가을 이사철 중개업소 집중단속 : 2회(4월, 10월)
  - 불법중개행위 신고 된 중개업소 수시단속
- 토지이용실태조사 및 사후관리 \_\_\_\_\_ 4회
  - 조사기간 : 거주용 토지(4월,10월), 농업용토지(9월), 기타 토지(8월)
  - 사후관리
    - ▶불 이행자에 대하여 이행명령 및 이행 강제금 부과
    - ▶신청인별 조사내역 전산화 : 이용 의무기간 동안 지속관리
- 부동산 중개수수료 자동계산 시스템 구축 \_\_\_\_\_ 2월
- 불법 중개행위 신고센터 운영 \_\_\_\_\_ 수시
  - 장소 : 구청 민원실
  - 방법 : 방문, 전화상담 등
- 부동산 관련정보 주민홍보 \_\_\_\_\_ 수시
  - 부동산 관련정보 및 중개 의뢰 시 유의사항 홍보
  - 토지 취득목적 의무 이행률 향상을 위한 홍보
  - 중개업소 변동사항 및 토지거래허가내역 구 홈페이지 실시간 게재

## □ 기대효과

- 불법거래행위 조사 및 단속 강화로 건전한 부동산거래 분위기 조성
- 부동산 관련정보에 대한 지속적인 홍보로 국민의 알권리 충족

## 부동산관련 후속민원 통합안내창구 운영

### □ 사업개요

- 그동안 토지거래허가 등 부동산관련 민원처리 후 다음 단계의 후속민원 절차를 업무담당자별로 각각 안내함으로써 체계적이고 종합적인 민원안내가 곤란
- 부동산거래신고 창구에 일원화된 통합안내창구를 설치 운영함으로써 소유권 이전등기 및 각종 세금납부를 민원인이 손쉽게 할 수 있도록 종합적인 정보를 제공

### □ 추진계획

- 타시도 수범사례 파악 및 자료취합 \_\_\_\_\_ 2009.1월
- 홍보전단 제작 \_\_\_\_\_ 2009.2월
  - 제작수량 : 4,000매
  - 배부대상 : 부동산거래 방문신고자 및 토지거래허가 · 지목변경 신청 민원인
- 통합안내창구 설치 운영 \_\_\_\_\_ 2009.3월~12월
  - 설치장소 : 부동산거래신고 접수창구
  - 운영방법
    - ▶ 부동산거래 신고필증 · 검인계약서 교부 시 홍보전단 배부 및 종합 안내
    - ▶ 토지거래허가 · 지목변경 신청자는 안내창구 경유
- 후속민원 주요 안내내용

선행 민원	후속 민원	안내내용
토지거래허가	부동산거래신고	신고기한, 구비서류,세율, 매입기준 등
부동산거래신고 · 검인	취 · 등록세 납부,소유권이전등기 국민주택채권 · 인지 매입	

### □ 기대효과

- 과태료 · 가산세 등 위반행위에 대한 각종 제재 사전예방
- 민원인의 불편해소 및 시민을 위한 진정한 민원행정 구현 가능

## 개별공시지가 도면 공개 열람서비스

### □ 사업개요

- 대상 : 약 7,558필지(뉴타운 지역 7,181, 계수재개발지역 377)
- 내용
  - 개별공시지가 도면 제작
    - ▶ 1차 : 2009.4.20 ~ 4.25(지가 열람가격 표시)
    - ▶ 2차 : 2009.5.22 ~ 5.31(지가 결정가격 표시)
  - 지역별 개별공시지가 공개열람서비스
    - ▶ 6개동 주민센터에 도면 게시 및 열람(소사본1,2,3,괴안,역3,범박동)

### □ 기존업무와 달라진 점

2008년	2009년
○지가 열람가격, 지가결정가격에 대하여 <u>개인별 소유토지만 개별열람</u>	○지가열람가격, 지가결정가격에 대하여 <u>누구나 공개적으로 열람 가능</u>

### □ 추진계획

- |                       |       |                  |
|-----------------------|-------|------------------|
| ○ 공시지가 열람가격 도면제작      | _____ | 2009.4.20 ~ 4.25 |
| ○ 각 동 주민센터 게시 및 공개 열람 | _____ | 2009.4.27 ~ 5.10 |
| ○ 민원의견 접수처리           | _____ | 2009.5.11 ~ 5.21 |
| ○ 지가결정가격 도면 제작        | _____ | 2009.5.22 ~ 5.31 |
| ○ 각 동 주민센터 게시 및 공개열람  | _____ | 2009.6. 1 ~ 6.30 |
| ○ 민원의견 접수처리           | _____ | 2009.7. 1 ~ 7.30 |

### □ 업무추진 상 문제점 및 대책

- 본인 소유 이외 토지에 대한 금액 열람으로 이의제기건수 증가 예상
  - 주민의견 적극수렴 및 금액 조정

### □ 기대효과

- 뉴 타운 지역 내 지가금액을 투명하게 공개하여 행정의 신뢰도 제고
- 토지정보 공개열람서비스 실시로 주민편의 행정실현