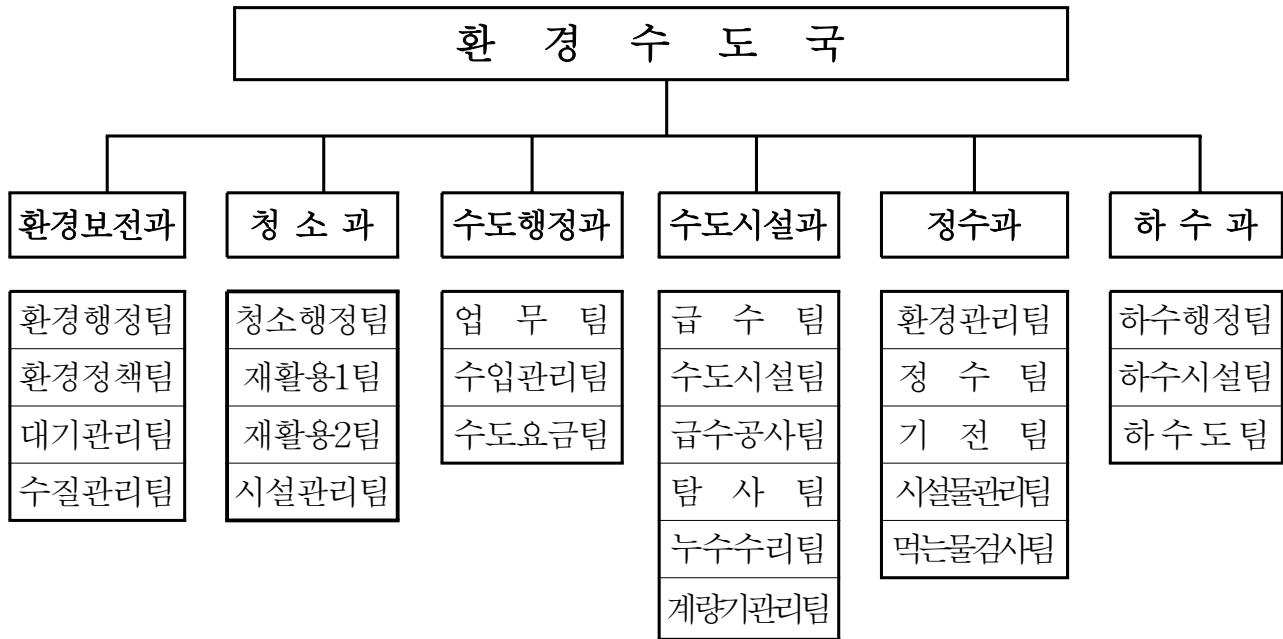


<환경수도국>

# 局 조직 및 인력현황

□ 조 직 ( 6과 25팀 )

(2006. 7. 1 현재)



□ 인 원 : 169명(정원 : 173명)

(단위: 명)

구 분	정원	현원	일 반 직							기 능 직					연 구 직	비고	
			소 계	4 급	5 급	6 급	7 급	8 급	9 급	소 계	6급	7 급	8 급	9 급			10급
계	173	169	94	1	6	25	38	16	8	73	3	13	44	11	2	2	
환경보전과	20	20	18	1	1	4	5	5	2	2			2				
청 소 과	24	23	17		1	4	8	4		6			3	3			
수도행정과	41	40	12		1	3	4	4		28		1	22	3	2		
수도시설과	33	31	14		1	6	6	1		17		3	12	2			
정 수 과	38	38	17		1	5	8	1	2	19	3	9	6	1		2	
하 수 과	17	17	16		1	3	7	1	4	1				1			

# 局 주요업무 추진방향

비전  
(목표)

깨끗하고 쾌적한 환경도시 조성

## 외부환경

- 수도권 대기질 특별권역 지정
- 안정적인 상수원 확보
- 환경분야 정부지원 강화

## 내부환경

- 충분한 상수도 공급수량 확보
- 폐기물 종합처리시설 구축
- 생활하수 100% 처리
- NGO의 적극적인 시정 참여

중점  
추진방향

## ○ 전략 1. 청정한 환경조성

- 『부천시 환경보전종합계획』 수립
- 제2기 『푸른부천 21』 실천 추진
- 자동차 배출가스 관리 강화
- 하천 모니터링을 통한 공장폐수 관리

## ○ 전략 2. 폐기물 처리의 선진화

- 선진국형 폐기물 처리시설(RDF) 도입
- 단독주택 재활용품 수거체계 개선
- 음식물류 폐기물 자원화 및 수거체계 확립
- 안정적인 폐기물 처리시설 운영

### ○ 전략 3. 맑은물의 안정적 공급

- 상수도요금 납부 편의 서비스 제공
- 수도요금 자가검침제 도입
- 블록시스템 구축 사업
- 노후관 개량 사업
- 도시기반시설 확충 배수관 부설공사
- 저수조 청결유지 사업

### ○ 전략 4. 맑은물 생산

- 깨끗하고 안전한 수돗물 생산
- 시민과 함께하는 정수장 운영
- 배수지 저수조 체계적 개선
- 정수처리시설 선진화
- 수돗물 수질검사 항목 확대
- 수돗물 정수처리과정 완전 공개

### ○ 전략 5. 생태수변 보전 및 조성

- 남부 수자원생태공원 건설공사
- 북부 수자원생태공원 고도처리시설 공사
- 삼정천 수계 하수관거 정비
- 역곡천 자연형 하천 정화

# 일 반 현 황

## □ 기금 현황

(단위:천원)

기 금 명	금 액	조성재원	목 적	비 고
환경보전기금	610,714	농협기탁금, 출연금,이자수입	환경보전 사업지원	

## □ 대기오염측정소 및 환경전광판 설치 현황

구 분	수 량	위 치	관리기관	비고
대기오염 측정소	5	심곡동, 신흥동사무소, 계남공원 상1동, 원종1동사무소	부천시	
환경오염 전광판	6	부천북부역, 내동사거리, 소사삼거리, 원종사거리, 중동대로, 송내북부역앞	부천시	

## □ 대기오염도

구 분	아황산가스 (SO <sub>2</sub> )	이산화질소 (NO <sub>2</sub> )	미세먼지 (PM-10)	오존(O <sub>3</sub> )	일산화탄소( CO)
환경기준 (년평균)	0.02ppm	0.05ppm	70 $\mu$ g/m <sup>3</sup>	0.06ppm (8시간평균)	9ppm (8시간평균)
2005년도 (년평균)	0.007ppm	0.035ppm	64 $\mu$ g/m <sup>3</sup>	0.019ppm	0.7ppm

□ 운행차 확인 · 정밀검사 대행자 현황

구 분	등 록 업소수	업소 유형별		비 고
		교통안전공단	민간지정사업소	
운행차 확인 검사 대행	6	1	5	
배출가스 정밀검사 지정업소	9	1	8	

□ 환경오염물질 배출시설 현황

구 분	계	대 기	수 질	소 음	유독물	토양	폐기물
계	4,573	757	737	773	81	126	2,099
시관장	1,701	757	737	-	81	126	-
원미구	1,556	-	-	313			1,243
소사구	364	-	-	35			329
오정구	952	-	-	425			527

□ 환경관련 단체

구 분	단 체 수	회 원 수
환 경 관 련 단 체	23	6,716

□ 차 량

(단위:대)

계	재활용품 선별장 차량						초소형 도로청소차	소형 화물차 (1.0t)	암물 (천연 가스)
	소계	로우다	지게차	집게차	카고 트럭 (2.5t)	암물 트럭 (11.0t)			
25	12	2	3	2	4	1	11	1	1

□ 폐기물처리업체

(단위 : 개소)

총 업체수	폐기물 수집운반 대행업체	분노등 관련 업체					음식물 쓰레기 처리시설
		소계	분노수집 ·운반업	정화조 청소업	오수처리 시설 등 관리업	오수처리시설 등 설계· 시공업	
38	7	29	3	14	5	7	2

□ 노동조합 현황

노동조합명	설립일	대표자	조합원수	조합원 구성현황	비고
부천시청	1992. 3.11.	김태보	179	가로환경미화원	한국노총
환경기동반	2000. 6.23.	노광혁	24 (비노조원:2명)	환경기동반	한국노총
재활용선별장	2001. 1.18.	김성기	33	재활용선별원	민주노총

□ 폐기물 처리 현황

(단위 : 톤)

구분	계	생활쓰레기	음식물	재활용품
총계	102,144	54,383	40,106	7,655
일평균	564	300	222	42

□ 2006. 상수도 공기업특별회계 예산현황

○ 총 예산규모

(단위:백만원)

2006년	2005년	증(△)감
51,092	70,338	△19,246

○ 총 예산내용

(단위:백만원)

수		입	지		출
과	목	예산액	과	목	예산액
예산규모		51,092	예산규모		51,092
사업예산	소계	46,296	사업예산	소계	44,665
	급수수입	43,091		인건비	5,936
	급수공사수입	1,300		동력비	874
	이자수입	1,300		원·정수구입비	26,225
	하수도 정수 수수료	200		약품비	475
	도비보조금 (기채이자)	177		수선교체비	3,008
	물이용부담금부과 수수료	144		제수변정비공사	1,713
	기타	84		연금 및 건강보험 부담금	540
				경상비	1,670
				기채상환이자	522
자본예산	소계	4,796	자본예산	소계	6,427
	시설분담금수입	350		송·배수관 부설 공사비	542
	도비보조금 (기채원금)	960		배수관 블록시스템 공사	2,000
	이월금	3,486		노후관 확대시행 공사	242
				다항목 수질자동분석기 구입	120
				기채원금상환	2,700
				기타 및 예비비	823

□ 급수현황 및 시설용량

○ 급수현황

인 구(명)			보급율 (%)	시설용량 (m <sup>3</sup> /일)	1일평균 생산량 (m <sup>3</sup> /일)	1일평균 급수량 (m <sup>3</sup> /일)	1인 1일 급수량 (ℓ)
총 인 구	급수구역내 인 구	급수인구					
863,397	863,397	863,397	100	475,000	278,353	241,306	322

○ 상수도 배분량 및 수수량

(2005. 12. 31현재, 단위:m<sup>3</sup>/일)

구 분		배 분 량			수 수 량		
		계	자 체 정수장	노 온 정수장	계	자 체 정수장	노 온 정수장
총 계		475,000	235,000	240,000	278,353	188,126	90,227
생 활 용 수	3,4단계 (노온)	240,000	-	240,000	90,227	-	90,227
	5단계 (까치울)	235,000	235,000	-	188,126	188,126	-

□ 배수지 현황

(단위:m³)

총급수 용 량	까치울 정수장	도 당	소사 1	소사 2	역 곡	송 내	심 곡	범 박
199,800	100,000	17,000	25,000	40,000	10,000	5,000	1,800	1,000

□ 관로현황

(2005. 12. 31 현재, 단위:m)

재 질 관 경	계	강 관	주 철	P.V.C	P.E	스 텐	아연도 강관
계	1,326,748	84,489	551,136	4,325	366	686,332	100
원 수 관	4,326	4,326	-	-	-	-	-
송 수 관	5,864	5,864	-	-	-	-	-
배 수 관	630,312	74,299	551,136	4,011	366	500	-
급 수 관	686,246	-	-	314	-	685,832	100

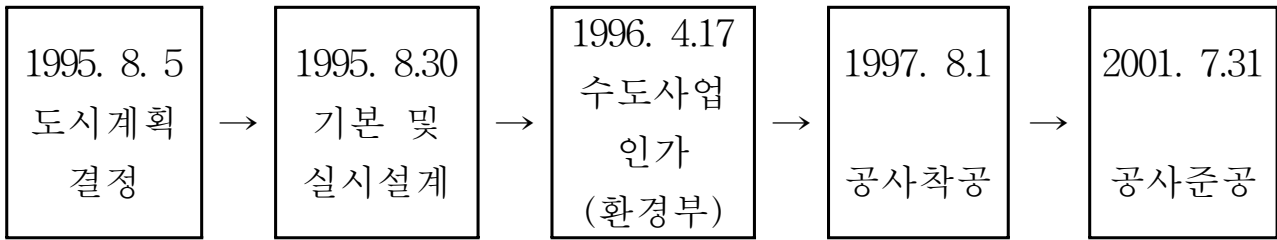
□ 누수율 및 유효수량

(단위:천 m³/년)

원·정수량 ①	유효수량②		⑤ 무효수량 (누수량) ①-②	유수율 (%) ③÷①	무수율 (%) (④+⑤)÷①	누수율 (%) ⑤÷①
	유수량 ③	무수량 ④				
101,598	88,076	4,473	9,049	86.7	13.3	8.9

## □ 정수장 현황

### 가. 연혁



나. 위 치 : 부천시 오정구 작동 산60-8

다. 면 적 : 대지 112,282㎡(34,025평)

건축 10,102㎡(3,062평)

라. 공사비 : 92,600백만원

## □ 정수시설 현황

세부시설명	규격	수량	비고
착수정	W 10.0 x L 12.0 x H 4.0m	1지	
혼화지	W 4.2 x L 4.2 x H 3.4m	3지	
응집지	W 12.0 x L 12.0 x H 4.2m	9지	
침전지	W 12.0 x L 65.0 x H 5.0m	9지	
여과지	W 7.1 (3.55 x 2) x L 10.0m	24지	
정수지	W 40.0 x L 165.0 x H 5.0m	3지	
흡수정	W 20.0 x L 33.5 x H 4.0m	2지	
배출수지	W 4.0 x L 27.0 x H 4.0m	2지	
조정조	W 14.0 x L 27.0 x H 4.0m	2지	
농축조	∅24.0 x H 3.8 m	2지	

□ 2006. 하수도 공기업특별회계 예산현황

○ 총 예산규모

(단위:백만원)

2006년(1회추경)	2006년(당초예산)	증(△감)
64,091	56,054	8,037

○ 총 예산내용

(단위:백만원)

수		입	지		출
과 목		예 산 액	과 목		예 산 액
예 산 규 모		64,091	예 산 규 모		64,091
사 업 예 산	소 계	34,182	소 계		20,068
	하수도사용료수익	20,166	인 건 비		2,576
	수수료수익	4,657	물 건 비		1,527
	이자수입	500	이 전 경 비 (민간위탁금 등)		15,581
	기타특별이익 (과년도채납액)	530	보 전 재 원 (지급이자)		125
	순세계잉여금	8,037	급수공사비		14
	잡 수익	222	예비비 및 기타		245
	임대수입	70			
자 본 예 산	소 계	29,909	소 계		44,023
	타회계건설보조금 (국비보조금)	12,562	시설비 등		34,960
	타회계건설보조금 (도비보조금)	2,129	자산취득비		3,255
	타회계건설보조금 (일반회계전입금)	1,000	민간대행사업비 (건설중인자산)		3,888
	타자치단체 공사부담금	9,018	예비비 및 기타		1,920
	기타공사부담금	5,200			

□ 하수도 공기업특별회계 기관별 예산현황

(단위:백만원)

구 분	계	본 청	원미구청	소사구청	오정구청
계	64,091	54,964	5,249	1,840	2,038
하수도사업비용	20,068	18,588	666	376	438
자 본 적 지 출	44,023	36,376	4,583	1,464	1,600

□ 통합 하수종말처리장 투자현황(계획)

처 리 장 명		계 획	1 단 계	2 단 계	3 단 계	비 고
북 부 (굴 포 천)	기 간	2016	'91~'99	'99~2006	2011~2016	
	용 량	108만톤/일	60만톤/일	30만톤/일	18만톤/일	
	사업비	4,985억원	2,271억원	1,644억원	1,070억원	
남 부 (역 곡 천)	기 간	2002~2011	2002~2006	2008~2011		
	용 량	7.5만톤/일	5만톤/일	2.5만톤/일		
	사업비	1,290억원	899억원	391억원		

□ 수자원생태공원(하수처리장) 현황

구 분	계	준공(가동)		금회시공 (고도처리)	향후계획	
		1단계	2단계			
북부 (굴포천)	계획기간	1991-2016	91-99	99-02	06-08	11-16
	처리용량	108만톤/일	60만톤/일	30만톤/일	(60만톤/일)	18만톤/일
	사업비	4,985억원	2,271억원	1,644억원	(472억원)	1,070억원
남부 (역곡천)	계획기간	2002-2011			02-06	08-11
	처리용량	7.5만톤/일			5만톤/일	2.5만톤
	사업비	1,290억원			899억원	391억원

※ 북부하수처리장 건설 부담비율 : 부천시 53%, 인천시 47%

□ 북부하수처리장(재이용수시설포함) 민간위탁 현황

구 분	용 량 (톤/일)	운영인원 (명)	위탁비용 (천원/년)	위탁기간	수탁자	비고
북부 하수처리장	900,000	72	14,804,969	2006.6.21~ 2008.6.20	(주)대우건설 외 1개사	
남부 하수처리장	50,000	18	2,110,147	2006.6.21~ 2008.6.20	(주)대우건설 외 1개사	

※ 남부하수처리장의 실제운영은 조달청에서 인계인수 후 운영

□ 하수도 시설 현황

구 분	총인구(명)	하수처리 인구(명)	처리보급률 (%)	관거현황(km)			접속보급률 (%)
				계	합류식	분류식	
계	863,397	791,348	91.7	815	539	276	99.8
원미구	447,354	418,544	93.6	425	221	204	99.9
소사구	225,706	182,771	81.0	172	144	28	99.9
오정구	190,337	190,033	99.8	218	174	44	99.7

□ 하천 및 소하천 현황

(단위:km)

구 분	하 천 명	연장 (km)	하천정비		정비율 (%)	비 고
			정비 (km)	미정비 (km)		
계		24.66	10.36	14.30	42.0	
지방2급	굴 포 천	5.74	5.74	-	100	부천시구간
소하천	삼정천외5개소	18.92	4.62	14.30	24	소하천정비 기본계획상 정비율

□ 지하수 개발·이용 현황

(단위:개소)

구 분 구 별	계	생활용수	공업용수	농업용수	기 타
계	1,934	1,696	104	120	14
원 미 구	983	911	35	23	14
소 사 구	360	286	15	59	0
오 정 구	591	499	54	38	0