

부천시행정동의설치및동장정수조례중개정조례안심사보고

1. 심사경과

- 가. 제안일자 : 2001. 11. 2
- 나. 제 출 자 : 부천시장
- 다. 회부일자 : 2001. 11. 2
- 라. 상정 및 의결일자

○ 제91회 부천시의회(임시회) 제4차 행정복지위원회(2001. 11. 9) 상정 의결

2. 제안설명요지

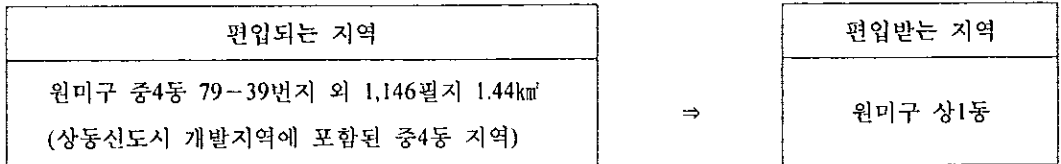
(제안설명자 : 총무과장 이상훈)

□ 제안이유

○ 상동신도시 택지개발에 따른 중4동과 상1동의 동간경계가 변경되고 상동과 송내동에 가지번(신지번)이 부여됨에 따라 행정동의 관할 구역을 개정하고자 함

□ 주요골자

- 가지번(신지번) 부여현황
 - 원미구 상동 : 499-1~622-2
 - 소사구 송내동 : 681-1~709-7
- 동간경계조정 현황
 - 대상지역



• 조정규모

구분	현 재		조 정		조 정 후	
	면적(km ²)	인구(명)	면적(km ²)	인구(명)	면적(km ²)	인구(명)
중4동	1.73	26,661	△1.44	-	0.29	26,661
상1동	2.25	30,584	1.44	-	3.69	30,584

• 경계조정

- 상동신도시 개발지역 경계도로인 중동대로를 경계로 상1동과 중4동의 행정구역 경계조정

3. 질의 및 답변요지

질 의 내 용	답 변 내 용
○ 중4동 면적이 줄어드는 것인가?	○ 중동대로를 경계로 분동되는 것이므로 사실상 면적이 줄어들 ○ 또한 상동신도시 입주가 완료되면 2~3개 동으로 분동할 예정임

4. 토론요지

가. 찬성토론

○ 없 음

나. 반대토론

○ 없 음

5. 심사결과

○ 원안의결

6. 소수의견요지

○ 없 음

7. 기타 필요한 사항

○ 없 음

부천시행정동의설치및동장정수조례증개정조례안

의안번호	제528호
의결년월일	2001. 11. 13 (제91회)

제출년월일 : 2001. 11. 2

제 출 자 : 부 천 시 장

제안이유

○ 상동신도시 택지개발에 따른 중4동과 상1동의 동간경계가 변경되고 상동과 송내동에 가지번(신지번)이 부여됨에 따라 행정동의 관할 구역을 개정하고자 함

주요골자

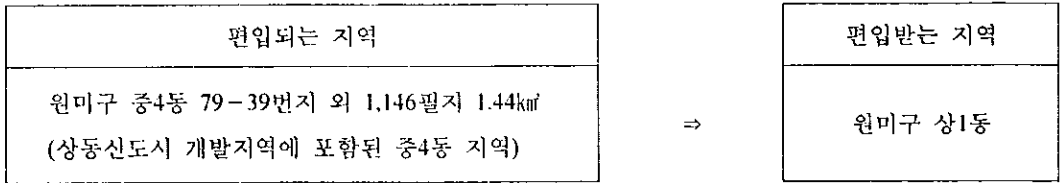
○ 가지번(신지번) 부여현황

• 원미구 상동 : 499-1~622-2

• 소사구 송내동 : 681-1~709-7

○ 동간경계조정 현황

• 대상지역



• 조정규모

구분	현 재		조 정		조 정 후	
	면적(km ²)	인구(명)	면적(km ²)	인구(명)	면적(km ²)	인구(명)
중4동	1.73	26,661	△1.44	-	0.29	26,661
상1동	2.25	30,584	1.44	-	3.69	30,584

• 경계조정

- 상동신도시 개발지역 경계도로인 중동대로를 경계로 상1동과 중4동의 행정구역 경계조정

부천시조례 제 호

부천시행정동의설치및동장정수조례중개정조례안

부천시행정동의설치및동장정수조례중 다음과 같이 개정한다.

별표 중 원미구의 중4동, 상1동란 및 소사구의 송내1동란을 다음과 같이 한다.

구 명	동 명	동장정수	관 할 구 역
원미구	중4동	1	중동 중 1024~1039
	상1동	1	상동 중 80~91, 184~185의 1, 383~414의 2, 464~464의 2, 465~481, 499의 1~622의 2
소사구	송내1동	1	송내동 중 236~238의 5, 255의 1~285, 291의 5~370의 3, 393~428의 59, 438의 1~438의 10, 441~441의 75, 636, 651의 1~670, 681의 1~709의 7, 산2 5~산31의 2

부 칙

이 조례는 공포한 날부터 시행한다.

신·구조문 대비표

[별표]

현 행				개 정 안			
구 명	동명	동장 정수	관 할 구 역	구명	동명	동장 정수	관 할 구 역
원미구	심곡1동 ~중3동		(생략)	원미구	심곡1동 ~중3동		(현행과 같음)
	중4동	1	중동 중 79~408, 1024~1039		중4동	1	중동 중 1024~1039
	상동		(생략)		상동		(현행과 같음)
	상1동	1	상동 중 1의 1~185의 1, 376~ 414의 2, 464~464의 2, 465~481		상1동	1	상동 중 80~91, 184~185의 1, 383~414의 2, 464~ 464의 2, 465~481, 499의 1~622의 2
소사구	심곡본1동 ~역곡3동		(생략)	소사구	심곡본1동 ~역곡3동		(현행과 같음)
	송내1동	1	송내동 중 236~370의 3, 393~ 428의 59, 438의 1~ 438의 10, 441~441의 75, 636, 649~670, 산 25~산31의 2		송내1동	1	송내동 중 236~238의 5, 255의 1~285, 291의 5~370 의 3, 393~428의 59, 438의 1~438의 10, 441~441의 75, 636, 651의 1~670, 681의 1~709의 7, 산25~산 31의 2
	송내2동	1	(생략)		송내2동	1	(현행과 같음)
오정구	(생략)		(생략)	오정구	(현행과 같음)		(현행과 같음)