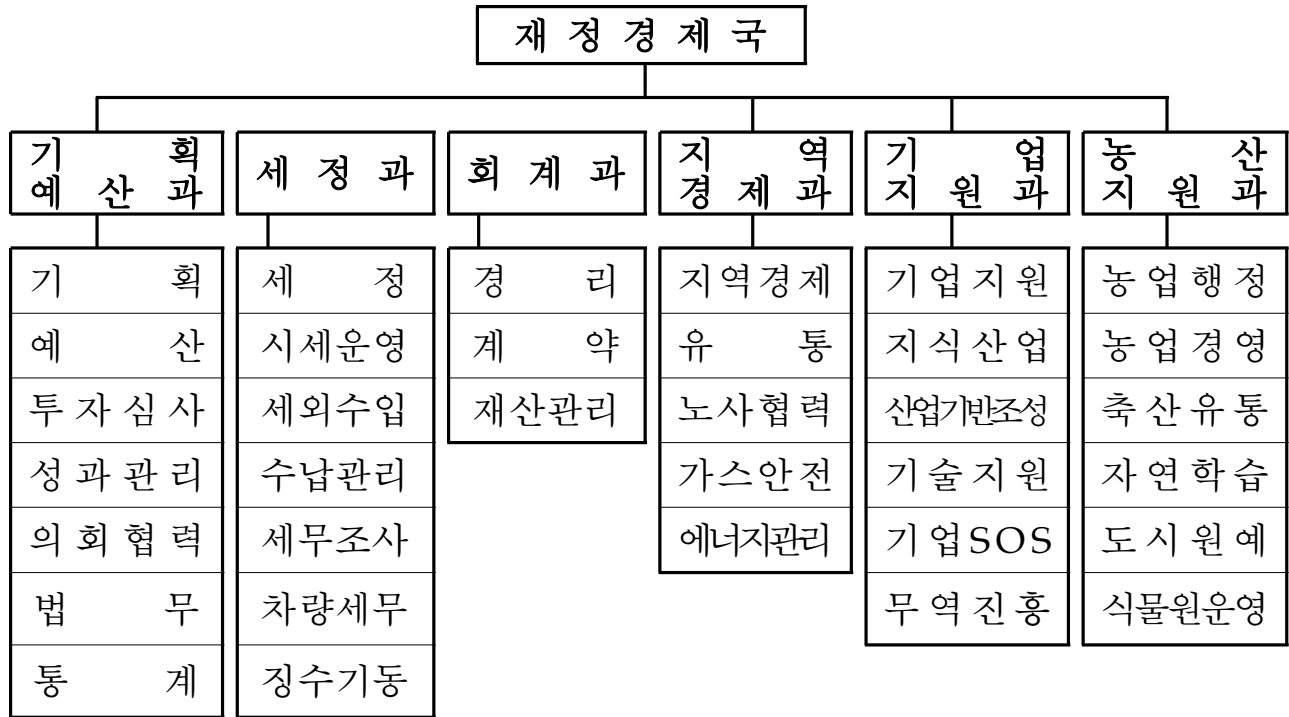


<재정경제국>

일 반 현 황

□ 조 직 : 6과 34팀

(2009. 10. 31 현재)



□ 인 원 : 172명(현원 : 171명)

(단위 : 명)

과 별	계	일 반 직							기 능 직					별정직 지 도
		4급	5급	6급	7급	8급	9급	6급	7급	8급	9급	10급		
계	정원	172	1	6	32	53	34	3	3	10	8	5	8	9
	현원	171	1	6	32	58	30	2	3	11	18	1		9
기 예 산 과	정원	30	1	1	7	11	6			1		1	2	
	현원	30	1	1	7	11	6			1	3			
세 정 과	정원	35		1	7	10	14			1	1	1		
	현원	35		1	7	10	14			1	2			
회 계 과	정원	37		1	3	9	6		2	4	3	2	6	1
	현원	36		1	3	11	4		2	5	9			1
지 역 경 제 과	정원	21		1	5	7	5	1			1	1		
	현원	21		1	5	10	3				1	1		
기 업 지 원 과	정원	23		1	6	11	2			2	1			
	현원	23		1	6	11	2			2	1			
농 산 지 원 과	정원	26		1	4	5	1	2	1	2	2			8
	현원	26		1	4	5	1	2	1	2	2			8

□ 2009. 세입·세출예산 규모

○ 총 관

(단위 : 백만원, %)

연도별 회계별	2009년도 본예산		2008년도 본예산		증△감 (①-②)	증감률
	예산액①	구성비	예산액②	구성비		
계	1,041,904	100	974,219	100	67,685	6.9
일 반 회 계	765,602	73.5	664,088	68.2	101,514	15.3
특 별 회 계	276,302	26.5	310,131	31.8	△33,829	△10.9
공기업특별회계	100,927	9.7	133,014	13.6	△32,087	△24.1
기타특별회계	175,375	16.8	177,117	18.2	△1,742	△1.0

○ 세입·세출 현황(전체)

(단위 : 백만원, %)

연도별 세목별	2009년도 본예산		2008년도 본예산		증△감 (①-②)	증감률	
	예산액①	구성비	예산액②	구성비			
계	1,041,904	100	974,219	100	67,685	6.9	
세 입	지 방 세	271,000	26.0	255,290	26.2	15,710	6.2
	세 외 수 입	298,335	28.7	356,297	36.6	△57,962	△16.3
	지 방 교 부 세	73,000	7.0	3,000	0.3	70,000	2,333.3
	재 정 보 전 금	70,705	6.8	62,562	6.4	8,143	13.0
	보 조 금	308,864	29.6	271,970	27.9	36,894	13.6
	국 고 보 조 금	243,940	23.4	211,378	21.7	32,562	15.4
	도 비 보 조 금	64,924	6.2	60,592	6.2	4,332	7.1
	지 방 채	20,000	1.9	25,100	2.6	△5,100	△20.3
계	1,041,904	100	974,219	100	67,685	6.9	
세 출	정 책 사 업	843,715	81.0	782,443	80.3	61,272	7.8
	행 정 운 영 경 비	146,124	14.0	136,033	14.0	10,091	7.4
	인 력 운 영 비	136,973	13.1	127,933	13.2	9,040	7.1
	기 본 경 비	9,151	0.9	8,100	0.8	1,051	13.0
	재 무 활 동	52,065	5.0	55,743	5.7	△3,678	△6.6
	내부거래지출	31,972	3.1	17,072	1.7	14,900	87.3
	보 전 지 출	20,093	1.9	38,671	4.0	△18,578	△48.0

□ 2008회계연도 재무보고 현황

(단위 : 백만원)

과 목	합 계	일반회계	기 타 특별회계	기금회계	공 기 업 특별회계	내부거래
자 산	9,459,418	7,959,622	446,986	135,789	1,076,075	(159,054)
부 채	167,274	191,528	6,478	67,581	28,177	(126,490)
순 자 산 (자산-부채)	9,292,144	7,768,094	440,508	68,208	1,047,898	(32,564)

- 자산은 유동자산(6.49%), 투자자산(1.11%), 일반유형자산(10.40%), 주민편의 시설(16.56%), 사회기반시설(65.38%), 기타비유동자산(0.06%)임.
- 부채는 유동부채(22.81%), 장기차입부채(62.39%), 기타비유동부채(14.80%)임.

□ 2009. 기금운용현황

(단위 : 백만원)

기금수	2008년말 현재액	2009년 운용실적(계획)					2009년 순조성 (A-B)	2009년 최종규모
		수 입(A)				지 출 (B)		
		계	출연금 예수금	이자 수입	기타			
도시주거 환경정비 기금등 15개	67,572	5,362	1,901	3,115	346	2,908	2,454	70,026

□ 지방채 현황

(단위 : 백만원)

구	분	2008년말 채무잔액	2009년도 발행실적	2009년도 상환실적			2009년말 채무잔액
				계	일반상환	조기상환	
총	계	113,840	25,600	16,245	8,745	7,500	123,195
일	반 회 계	103,620	15,600	13,545	6,045	7,500	105,675
공	기 업 특 별 회 계	10,220		2,700	2,700		7,520
기	타 특 별 회 계		10,000				10,000

□ 국·공유재산 현황

구 분	토 지		건 물	
	필 지수	면 적(천㎡)	동 수	면 적(천㎡)
계	9,161	14,974	611	1,112
국유재산	2,437	1,973		
도유재산	31	21		
시유재산	6,693	12,980	611	1,112

□ 고문변호사 현황

성 명 (생년월일)	전문분야	학 력	주 요 경 력	사무실 위치	위촉기간
김 동 섭 ('62. 01. 06.)	건설/재건축법	서울대 법대졸	제35회 사법고시 합격	원미구 상동 464-3 유은빌딩 9층	2009. 02 ~ 2011. 01
장 백 규 ('59. 09. 19.)	행정법	서울대 법대졸	제34회 사법고시 합격	원미구 상동 448-2 법조타운 403호	2009. 02 ~ 2011. 01
이 사 철 ('52. 09. 15.)	행정법	서울대 법대졸	제16회 사법고시 합격	원미구 상동 448-2 법조타운 1001호	2007. 12 ~ 2009. 11
이 근 배 ('56. 09. 10.)	건설/재건축/ 지적재산권법	고려대 법대졸	제25회 사법고시 합격	인천시 남구 학익동 1240-1 명인빌딩 602호	2009. 01 ~ 2010. 12
신 명 중 ('57. 09. 01.)	행정법	서울대 법대졸	제23회 사법고시 합격	서울시 서초구 서초동 1554-5 한승아스트라 빌딩 1206호	2007. 12 ~ 2009. 11
장 호 재 ('64. 01. 10.)	의료법	서울대 약대졸	제41회 사법고시 합격	원미구 상동 448-2 법조타운 605호	2008. 01 ~ 2009. 12

□ 위원회 현황 : 26개 위원회

명 칭	구성일자	위원수 (명)	위 원 장 (의 장)	설 치 근 거
조례규칙심의회	'95. 11. 13.	9	시 장	부천시 조례규칙심의회 운영 규칙 제2조
장기발전 자문위원회	'05. 03. 08.	44	시 장	부천시 장기발전계획수립 및 정책평가에 관한 조례 제8조
시정조정위원회	'73. 07. 01.	8	부 시 장	부천시 시정조정위원회 조례 제2조
지방재정계 획심의위원회	'92. 06. 13.	15	부 시 장	부천시 지방재정계획 심의위원회 조례 제2조

명 칭	구성일자	위원수 (명)	위 원 장 (의 장)	설 치 근 거
규제개혁위원회	'99. 02. 05.	12	부 시 장	부천시 규제개혁위원회설치 및 운영조례 제3조
예산성과금 심사위원회	'01. 05. 15.	10	부 시 장	부천시 예산성과금 심사운영 규칙 제2조
투자심사위원회	'02. 02. 26.	15	부 시 장	부천시 지방재정투융자사업 심사 조례 제4조
용역과제 심의위원회	'03. 09. 30.	15	부 시 장	부천시 용역과제심의위원회 설치 및 운영 조례 제4조
의회의원상해 보상심의회	'04. 10. 10.	5	부 시 장	부천시의회 의원 상해 등 보상금 지급에 관 한 조례 제7조
통합관리기 금운용위원 회	'06. 04. 01.	17	부 시 장	부천시 통합관리기금 설치 및 운용 조례 제8조
자체평가 위원회	'07. 06. 25.	11	부 시 장	정부업무평가 기본법 제18조
계약심의위원회	'06. 06. 12.	13	재 정 경 제 국 장	지방자치단체를 당사자로 하는 계약에 관 한 법률 시행령 제106조
부천시시책일 몰심의위원 회	'08. 01. 10.	11	재 정 경 제 국 장	부천시 시책일몰제 운영 조례 제7조
과세전적부 심사위원회	'98. 01. 10.	10	부 시 장	지방세법 시행규칙 제36조의3
지방세심의위원회	'00. 04. 21.	10	전 진 관	지방세법 시행령 제58조
과세표준 심의위원회	'00. 04. 21.	10	전 진 관	지방세법 시행령 제81조의2
세입징수공 적심사위원 회	'05. 01. 31.	5	재 정 경 제 국 장	부천시 세입징수 징수포상금 지급 조례 제7조
부천시유료광 고심의위원 회	'99. 04. 30.	9	재 정 경 제 국 장	부천시 유료광고 조례 제6조
기부심사위원회	'06.12.09	10	시 장	기부금품 모집 및 사용에 관한 법률 제5조 제3항
경제자문위원회	'06. 12. 07.	26	채 수 일	부천시 경제자문위원회 운영조례 제3조
재래시장활성 화위원회	'08. 10. 24	10	강 동 구	부천시 재래시장활성화위원회 설치 및 운영에 관한 조례 제3조
소비자정책 심의위원 회	'06. 02. 01	11	부 시 장	부천시소비자보호조례 제26 · 27조
소규모유통 업육성기 금융자 심의위원 회	'97. 12. 20	5	재 정 경 제 국 장	부천시소규모유통업육성기금설치및운영 조례 제10조제2항
부천시지역 노사민 정협의 위원회	'99. 5. 31	12	시 장	부천시노사민정협의회의구성및운영조례제3조
기업사랑 추진 위원회	'07. 04. 02	27	시 장	부천시 기업육성 및 지원에 관한 조례 제4조
부천시중 소기업 육성기 금운용 위원회	'90. 02. 28	7	재 정 경 제 국 장	부천시 중소기업육성기금 설치 및 운용 조례 제7조

□ 기업체(제조업) 현황

구 분	단위	경 기		부 천		비 율(%)	
		총업체수	등록업체	총업체수	등록업체	총업체수	등록업체
제조업체수	개	87,259	44,043	9,193	3,361	10.53	7.63
종사자수	명	978,351	907,102	67,431	55,988	6.89	6.17

□ 연구개발(R&D) 기관 : 12개 기관

기관명	소재지	분야
한국생산기술연구원 금형기술지원센터	오정구 삼정동 36-1 부천테크노파크 3차(쌍용)301동 1층	- 금형산업 육성을 통해 생산성 향상과 세계적인 경쟁력을 갖추도록 환경조정
한국생산기술연구원 패키징기술지원센터	오정구 삼정동 36-1 부천테크노파크 3차(쌍용)301동 2층	- 패키징 기술지원을 통한 패키징산업의 생산성 향상과 고부가가치 실현
전자부품연구원 메카트로닉스 연구본부	오정구 삼정동 36-1 부천테크노파크 3차(쌍용) 301-303	- 지능형 로봇 관련 연구 및 개발
한국조명기술연구소	원미구 도당동 187-7 대우테크노파크 A동 3층~4층	- 조명기기 전광관 및 연구개발을 통한 클러스터화 및 고부가가치 상품화를 위한 기술개발
한국화학시험연구원 부천사업소	원미구 약대동 192 부천테크노파크 203-103	- 생산품에 대한 유해물질 조사지원
부천대학 종합기술지원센터	원미구 약대동 193 부천테크노파크 401-1301	- 중소기업 기술지원, 자문 및 신기술 교육을 통한 중소기업의 경쟁력 강화
중앙대학교 디자인경영센터	원미구 약대동 193 부천테크노파크 401-1402	- 디자인경영 통합관리 시스템에 의한 디자인 개발로 기업의 상품 경쟁력 확보
한국산업기술대학교 지능로봇연구소	원미구 약대동 193 부천테크노파크 401-1204	- 지능형 서비스 로봇 연구 및 개발
한국센서연구조합	원미구 약대동 192 부천테크노파크 203-704	- 센서관련 신기술개발, 시제품 제작
한국계측기기연구조합	원미구 약대동 192 부천테크노파크 203-901	- 중소기업 계측관리 기술지원
제어·로봇·시스템학회	원미구 약대동 193 부천테크노파크 401-1504	- 산학연 상호연계와 협력을 바탕으로 기반기술 발전을 위한 연구 환경의 조성
가톨릭대학교 경기지역 협력연구센터(GRRC)	원미구 역곡2동 산43-1 가톨릭대학교 다솔관 704	- 기초과학 연구결과를 산업체 기술이전 - 의약품 원천기술개발 - 생체의학관련 교육 및 환경조성

□ 대규모 점포 및 재래시장

(단위:개소)

계	대 규모 점 포						재래 시장	비고
	소계	백화점	쇼핑센터	할인점	전문점	기타		
36	17	2	4	7	1	3	19	

□ 도시가스 보급률 현황

(단위:가구, %)

연도별	2006년	2007년	2008년	2009년
보급율(%)	94.1	93.4	92.2	92.3
총가구수	307,496	315,098	320,321	322,280

□ 자연학습장 등 관람시설

시설명	소재지	규모(m ²)	개관	전시물품	비고
식물원	춘의동 381	3,523	2006.11.	식물식재 310종 9,975본	농산지원과
자연생태박물관	"	1,131.9	2000.9.	하천생태관등 6개관 1,274점	농산지원과 (시설관리공단)
농경유물전시관	"	99	2004. 4.	초가집 2동, 농기구 등 농경유물 : 180점	농산지원과
어린이동물원	"	1,750	2000. 9.	대·중·소동물 30종 229두	농산지원과
사계절 정원	"	4,960	2000. 9.	봄:튤립, 여름:백합, 가을:국화 전시	농산지원과

□ 농업분야

○ 농가 및 경지 면적

경작농가			농경지 면적 (ha)		
계	관내농지(호)	관외농지(호)	계	전	답
15,288	972	14,316	809	467	342

○ 작목별 재배 면적

구분	계	벼	노지 채소	시설 채소	화훼	과수	곡류기타	휴경 기타
면적(ha)	666.6	342	120	20	3.6	17	83	81

국(局) 주요업무 추진성과

□ 2009년 성과 및 시사점

○ 주요 수상실적

평가내역	수상내역	시 상 금	평가기관
제6회 대한민국 지방자치 경영대전(09년 9월)	환경분야 최 우수	5천만원	행정안전부 한국일보
2008년 결산기준 지방세정 종합평가(09년 7월)	노 력 상	3천만원	경 기 도
2008년 경기도 기업애로 처리 우수기관 평가(08년 12월)	우 수 상	6백만원	경 기 도

○ 민선4기 시정운영계획의 체계적 관리

- 공약·지시사항 및 핵심과제의 주기적 점검·보완 : 연 2회
- 전략적 간부회의 운영으로 현안사업 등 점검 기능 강화 : 주1회
- 비전 달성을 위한 비전부천 2019 장기발전계획 연동계획 수립

○ 기업하기 좋은 환경 조성 및 지역경제 활성화

- 오정일반산업단지 조성을 통한 우수기업 유치 ⇒ 50개업체 분양
- 온라인 전자상거래 시스템 『세일즈시티』 구축
- 재래시장의 경쟁력 강화 : 환경개선 및 경영현대화 사업 지원 등
 - ☛중동시장 환경개선사업 등 19개시장 8,096백만원
- 기업 SOS 지원센터 및 기업민원 콜(Call) 방문처리제 운영
 - ☛기업애로 수렴 및 처리 478건 / 기업민원 콜 방문처리 472건
- 경제위기 극복을 위한 지방재정 조기집행 : 목표액의 104.4%
 - ☛시 발주사업 조기집행 추진 : 217건/65,787백만원
- 부친형 뉴딜정책 가속화
 - ☛관내 자재, 장비, 용역, 물품구매(1,280억원), 하도급(71업체/422억원)

○ 대외 협력을 통한 시정역량 강화

- 도의원 간담회(2회), 국회의원과의 간담회(2회)
- 서부수도권협의회(3회), 전국시장군수협의회(3회), 대도시시장군수협의회(3회)

- **건전재정 운용기반 조성 및 자주재원의 안정적 확보**
 - 지방재정관리제도 운영의 내실화 : 사업예산제도 정착
 - 효율적이고 강력한 체납액 정리 및 안정적 세원 확보
 - ☛09년 목표액 대비 10월말 징수율 : 지방세 66.6%, 세외수입 95%
 - 납세편의시책 확대 및 이용률 제고를 통한 징수율 제고
 - ☛전자납부(205,792건), 가상계좌(185,460건), 자동이체(31,150건), 텔레뱅킹(3,135건)
- **경쟁력 있는 농업육성 사업과 아름다운 도시환경 조성**
 - 농산물 생산 및 유통 지원사업 : 19개 사업 686백만원
 - ☛관내 농업경쟁력 증대와 소비자를 위한 친환경 농산물 생산
 - 도시녹화용 꽃묘 생산 : 107만본
 - ☛사계절 꽃 전시회 개최, 원예활동 및 웰빙 체험장 운영
- **내부역량 강화와 성과중심의 조직운영**
 - 시정의 총체적 개선과제(283건) 및 생활공감정책 시민아이디어(81건)
 - 성과관리제도(BSC)운영 : 성과지표 375개 / 추진과제 1,001개
 - ☛지자체 표준시스템, 사업예산제도, 인사관리 연계 표준지표 제공 : 행정안전부
 - 시정 현실에 적합한 자치법규 제·개정 지원
 - ☛조례규칙심의회(22회/123건), 자치법규 발령·공포(114건)

□ 향후과제

- 기업활동 지원 및 민생경제 안정을 위한 신 성장산업의 지속적 육성
- 징수율 제고를 통한 세입증대와 자주재원 확충을 위한 조직 강화
- 중앙정부의 정책 기조 및 방향에 대한 전략적 추진 : 저탄소 녹색성장 등
- 우량기업의 유치에 위한 산업기반 입지조성 및 추진기반 마련
 - ☛환경개선사업을 통한 도로, 주차장 확충과 R&D 기관 유치로 시너지 효과 창출
- 국가경쟁력 강화를 위한 불합리한 규제개선 강화
- 지방재정관리시스템 정착을 통한 재정의 투명성 확보 : e-banking 등