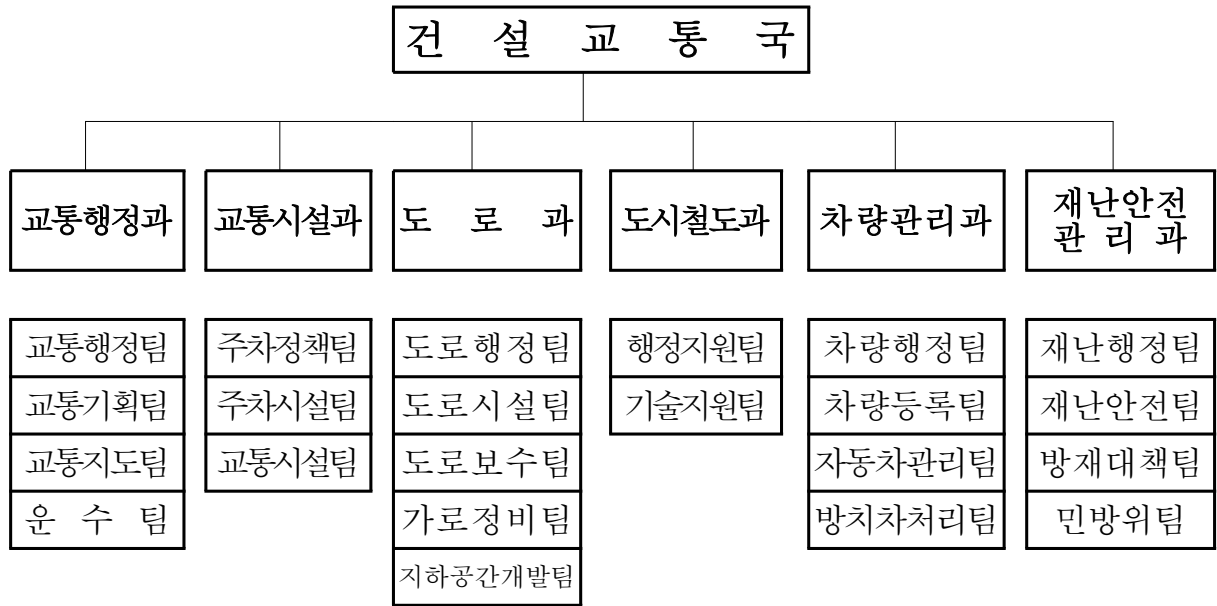


<건설교통국>

일 반 현 황

□ 조 직 (6과 22팀)

(2007. 10. 31 현재)



□ 인 원 : 130명(현원)

(단위 : 명)

과 별	정 원	현원 합계	일 반 직							기 능 직						비고
			소계	4급	5급	6급	7급	8급	9급	소계	6급	7급	8급	9급	10급	
계	130	130	94	1	6	23	41	18	5	36	1	8	16	11		
교통행정과	27	27	17	1	1	4	10	1		10			4	6		
교통시설과	13	13	12		1	3	5	2	1	1		1				
도 로 과	28	28	21		1	5	9	3	3	7	1	4	2			
도시철도과	10	10	10		1	2	3	3	1							
차량관리과	35	35	20		1	4	8	7		15		2	8	5		
재난안전관리과	17	17	14		1	5	6	2		3		1	2			

□ 2007. 세입·세출 예산규모

○ 총괄

(단위 : 천원)

연도별 회계별	2007년도		2006년도				증△감 (1-2)	증△감율
	당초 예산액(1)	구성 비	최종예산		당초예산			
			예산액	구성 비	예산액(2)	구성 비		
합계	157,613,204	100	267,956,876	100	201,088,436	100	△43,475,232	△21.6
일반회계	34,492,769		102,147,904		42,179,967		△7,687,198	△18.2
특별회계	123,120,435		165,808,972		158,908,469		△35,788,034	△22.5
공기업 특별회계								
기타 특별회계	123,120,435		165,808,972		158,908,469		△35,788,034	△22.5

□ 사업용 차량현황

(2007. 10. 31 현재)

구분	버 스					택 시			화물자동차				대여 자동차
	소계	시내 버스	마을 버스	전세 버스	특수 여객	소계	법인	개인	소계	일반 화물	개별 화물	용달 화물	
업체수	44	5	5	18	16	2,358	8	2,350	2,744	38	964	1,742	16
대 수	1,136	645	58	407	26	3,330 (8)	980 (8)	2,350	3,376	665	964	1,747	1,300

※ ()는 장애인 복지택시를 표시함

□ 버스정류장 설치현황

(2007. 10. 31 현재)

정류장수	버 스			택 시		
	편의시설 설치			계	일반	모범
	계	일반형	파라솔형			
660	455	161	294	12	10	2

□ 버스정보시스템(BIS) 설치현황

(2007. 10. 31 현재)

안내기	무선기지국	위치비콘	버스단말기	센타장비
527개소	268개소	514개소	799개	1식

□ 주차위반 단속인원 및 장비현황

(2007. 10. 31 현재)

구 분	단속인원	단속차량	무전기	디지털 카메라	PDA
보유수	40	25	33	28	28

□ 주차위반 단속현황

(단위 : 건)

평균(연)	2002년	2003년	2004년	2005년	2006년	2007년
179,315	182,131	221,086	215,456	183,575	140,940	132,705

□ 교통지도봉사단체 현황

(2007. 10. 31 현재)

순번	단 체 명	대 표	회원수(명)	사무실 위치	전화번호
계	5개 단체		732		
1	부천남부 모범운전자회	김영길	151	소사구 괴안동 72	344-5574
2	부천중부 모범운전자회	현순기	179	원미구 중2동 1220	664-7885
3	부천시 해병전우회	최태근	300	원미구 중동 788	613-9669
4	새마을 교통봉사대	이국남	45	원미구 중동 1144	671-2334
5	한마음 교통봉사대	이우일	57	원미구 상1동 466	325-2755

□ 주차장 현황

(2007. 10. 31 현재 / 단위:개소, 면)

합 계		노 상		노 외		부 설		비고
13,330	203,289	443	10,487	427	25,401	12,460	167,401	

□ 거주자 우선주차장 현황

(2007. 10. 31 현재 / 단위:개소, 면)

구 별	개 소	면 수	비고
합계	184	4,316	
원미구	55	1,464	
소사구	94	1,873	
오정구	35	979	

□ 내집안 주차장 설치현황

(2007. 10. 31 현재 / 단위:개소, 천원)

구 별	개소	면	집행액	비고
합 계	56/817	198/1,871	145,000/1,332,985	'97년 이후 누계
원미구	13/275	82/605	54,900/431,109	
소사구	18/266	45/525	38,300/387,218	
오정구	25/276	71/741	51,800/514,658	

□ 도로현황 및 가로등, 보안등 시설

○ 도로현황

(2007. 10. 31 현재/단위 : km)

구 분	총 연 장	포 장 도	포 장 율(%)	비 고
계	525. ⁶⁷¹	525. ⁶⁷¹	100	
고속도로	9. ²⁵	9. ²⁵	100	
국 도	19. ⁴²⁰	19. ⁴²⁰	100	
시 도	497. ⁰⁰¹	497. ⁰⁰¹	100	

○ 가로등 및 보안등 시설

구 분	합 계	원미구	소사구	오정구
합 계	26,953	13,062	6,939	6,952
가로등	14,850	7,422	3,916	3,512
보안등	12,103	5,640	3,023	3,440

※ 37개동 276개 노선

□ 공동구 관리현황

○ 위 치 : 중동신도시 광로

○ 시설현황

(2007. 10. 31 현재/단위 : m)

구분	계	상수도구	전력구	통신구	비고
연 장	14,722	5,364	5,769	3,589	

○ 시설물 인수일 : 1995. 4. 6

○ 시공회사 : 대한주택공사, 한국토지공사

□ 차량등록현황

(2007. 10. 31 현재)

구 분	계	관 용	자가용	영업용
계	249,160	450	238,605	10,105
승 용	187,759	148	182,560	5,051
승 합	19,815	79	18,028	1,708
화 물	41,260	205	37,959	3,096
특 수	326	18	58	250

※ 건설기기 : 958대(지게차, 페이로더 등)

□ 이륜차등록

(2007. 10. 31 현재)

구 분	계	관 용	자가용
계	21,763	186	21,577
50CC이상	10,700	44	10,656
100CC이상	10,679	136	10,543
260CC이상	384	6	378

□ 자동차 관리사업 현황

(2007. 10. 31 현재)

구 분	정비업					매매업	폐차업
	소 계	종합	소형	원동기	부분정비		
501	463	38	20	4	401	36	2

□ 건설교통국 소관 위원회 현황

소관 부서	위원회명	설치근거	설치목적	위원수 (남/여)	개최 계획
교통행정과	부천시교통정책심의위원회	부천시교통정책심의위원회규정 (부천시훈령 제507호)	주요교통정책 심의	16 (13/3)	년2회
교통시설과	부천시민영주차장설치자금융자 및 보조금심의위원회	부천시 주차장조례시행규칙 제2조	주차장 설치 보조 또는 융자금 심의	6 (6/0)	수시
도로과	도로관리 심의회	도로법시행령 제24조 부천시도로관리심의회조례 제3조	도로굴착 및 도로점용, 공사장 교통소통대책 심의	20 (19/1)	년4회
”	보행환경 개선위원회	부천시보행환경에 관한 조례 제8조	보행환경 개선을 위한 자문	21 (16/5)	년1회
”	설계자문위원회	건설기술관리법시행령 제21조	건설공사의 설계, 용역에 관한 자문	28 (26/2)	수시
”	공동구관리 협의회	국토의계획및이용에관한법률시행령 제39조	공동구 유지관리	9 (9/0)	년2회
”	광고물심의회	옥외광고물등관리법 제7조	광고물 허가심의	8 (7/1)	수시
재난안전관리과	부천시 안전관리 위원회	재난및안전관리기본법 제11조에 근거	안전관리정책 심의	28 (25/3)	년1회
”	재난관리기금 심의위원회	재난및안전관리기본법 제68조에 근거	재난관리기금 운용	9 (8/1)	년3회
”	무인카메라설치 운영 자문위원회	부천시 무인카메라 설치 및 운영조례 제6조	무인카메라 설치·운영	15 (12/3)	필요시

□ 재난관리기금 현황

(단위 : 천원)

구 분	총 계	2006.12.31까지 합계	2007년도분
재난관리기금	12,014,307	11,433,717	580,590

☞ 2005년도부터 재해, 재난 기금 통합 (최근 3년간 보통세수입 결산액의 1/100)

국 주요업무 추진성과

□ 비 전

- 생활이 편리한 공간도시

□ 성과평가 및 시사점

- 기존의 교통시설을 효율적으로 운영하고자 선진화된 교통 시스템을 도입하고 시설하여 편리한 교통체계를 구축하는 토대를 마련하였으며,
- 도로개설과 지하철건설 사업 등 계속 사업에 대한 재원확보 노력으로 차질 없는 사업 추진 여건을 마련함.

○ 선진화된 교통체계와 미래형 교통 인프라 구축

- 지능형 교통체계 구축(ITS 1단계구축, 교통정보센터 건립)
- 소사본동 공영차고지 완공(규모 8,936m², 대형차고 38면)
- 버스 환승할인으로 교통서비스 향상(환승할인 건수 28,529천건)
- 부천터미널 이전완료 운행개시(규모 13,490m², 전국 69개 노선)
- 공영주차장 건설 주차난 해소(8개소, 437면)
- 블록화 거주자 우선주차제 확대(16개소, 455면)
- 역곡역사 편의시설 설치(엘리베이터 4대, 에스컬레이터 8대)

○ 생활권별 도로 확충과 지하철 건설의 차질 없는 추진

- 남·북간 연결 도로망 확충(중동고가교 64%, 역곡고가교 75%)
- 구 생활권 도로망 완공 : 8개 노선 11.06km
- 지하철건설 사업 추진 계획 공정률 25.32% 완료
- 지하철건설 사업비 추가확보(도 시책추진보전금 30억)
- 건교부 “광역철도 지정 및 차량시스템 선정기준 연구용역”추진 역할

○ 질서 있고 지속가능한 도시환경 조성

- 간판이 아름다운 거리조성(1.4km, 326개소)
- 무단방치 차량의 신속한 처리(무단방치 차량 1,405대 처리)
- 재난 특정관리대상 시설물 안전관리(1,850개소)
- 민방위 역점시책 최우수기관 2년 연속 선정(경기도)
- 2007년도 교통문화지수 우수 지자체 선정(건설교통부장관상 수상)

□ 향후과제

- 지능형 교통시스템의 안정적인 운영과 점진적 확대
- 장기 미집행의 도로개설 계획 사업 조속한 추진
- 지하철 7호선 건설사업의 외부재원 확보활동에 총력
- 과학적이고 체계적인 U-안전시스템 및 안전 net-work 구축