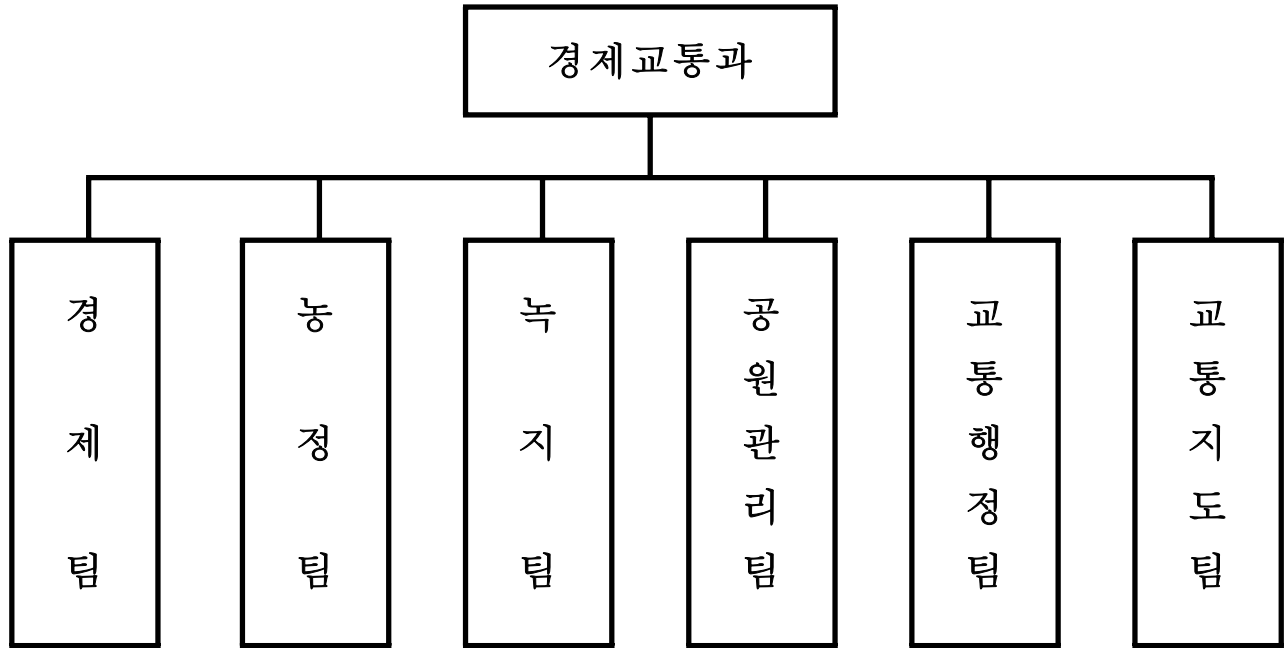


(경제교통과)

조직 및 인력현황

□ 조 직 (6팀)

(2006. 10. 31 현재)



□ 인 원(31/31)

(정원/현원)

구 분	계	5급	6급	7급	8급	9급	기능직
계	31/31	1/1	6/7	5/6	2/1	2/2	15/14
경제팀	6/6	1/1	1/2	1/2	1/0	1/1	1/0
농정팀	2/3		1/1	1/1	0/1		
녹지팀	3/3		1/1	1/0	1/0	0/1	0/1
공원관리팀	2/2		1/1	0/1			1/0
교통행정팀	5/6		1/1	1/1		1/0	2/4
교통지도팀	13/11		1/1	1/1			11/9

※ 기타인원 (공원관리원 10명)

지역생산품 판로개척 지원

관내 기업체와 농가에서 생산하는 지역생산품을 소비자와 직거래 하는 방법 등을 통해 판로개척 지원은 물론 지역경제 활성화에 기여하고자 함

□ 사업개요

- 사업기간 _____ 연 중
- 사업대상 _____ 관내 생산 공산품 및 농산품
- 사업내용 _____ 생산자 판매자와의 만남, 지역생산품 전시판매 및 직거래

□ 추진실적

- 구청 농·공산품 판매장을 통한 판매 : 30,888천원(10.31 현재)
 - 공산품 14,161천원, 농산물 16,727천원(무농약, 유기농재배 품질인증품)
- 농산물 주문 직거래 판매 : 32,972천원
- 우수농장 견학 : 범박 현대홈타운 5개단지 부녀회장 37명
- 안내전단지(“좋은 식단은 친환경 농산물”) 배포 : 4,000부
- 무농약재배 친환경 농산물 인증서 : 2농가(범박동 1, 옥길동 1)
- 판로희망 농가·중소업체 조사 및 민간유통시설 판로망 확보 추진
 - 판로 희망 농가 및 중소기업체 파악 : 6개소(농가 1, 중소기업체 5)
 - 우수 농·공산품 민간유통시설 판매개설 협의 중

□ 추진성과

- 고품질 농산물의 생산과 우리 농산물의 우수성 인식 및 신뢰도 제고
- 생산농가의 안정적인 수요처 확보 및 소비자의 건강증진 도모
- 우수 농·공산품 생산 및 판매를 통한 지역경제 활성화

맞춤형 직업훈련 및 취업 알선

수요자와 공급자 모두를 만족시키는 직업훈련조사 및 지속적인 취업 정보 제공으로 구인난 해소와 생활안정 도모

□ 사업개요

- 수요자 중심의 맞춤형 직업훈련(고용촉진훈련) ————— 상·하반기 1회
※ 하반기 예산부족에 의한 미실시
- 취업정보센터 운영 ————— 연중
- 내실있는 공공근로사업 추진 ————— 4단계 구분 실시

□ 추진실적

- 제1차 고용촉진 훈련실시 : 15명(한식조리 12, 건축CAD 3)
 - 훈련기간 : '06. 3. 2 ~ 8. 31
- 취업정보센터 취업알선 : 구인 278명, 구직 1,213명, 알선 861명
- 기업체 인력채용등 설문조사(450개소 - 5인이상 기업)실시
 - 조사기간 : '06. 10. 2 ~ 10. 25 • 회신업체 : 40개소
 - 조치결과 : 채용희망인원 구인등록 조치(38명) 및 인력관리
- 2006년 공공근로사업 실시 : 21개 사업장 261명
 - 1단계('06.1.2 ~ 3.24, 79명), 2단계('06. 4.3 ~ 6.23, 94명)
 - 3단계('06.7.3 ~ 9.22, 65명), 4단계('06.10.2 ~ 12.22, 23명)
 - ※ 단순행정사무 보조 억제 【'05년도 27%, '06년도 23%(↓4%)】

□ 추진성과

- 실업자, 청소년 등 취약계층에 대한 직업훈련 실시로 자활기반 확충 및 취업능력 제고
- 저소득 실직자에게 한시적 단기 일자리 제공으로 생계안정 도모
- 각종 공공사업의 효율적인 시행을 통한 내실 도모 및 깨끗하고 쾌적한 도시환경 조성

쌀소득등 보전직불제 사업

쌀 협상이후 시장개방 폭이 확대되어 쌀 가격이 떨어지는 경우에도 쌀농가 소득을 적정수준으로 유지함으로써 농가소득 안정 도모

□ 사업개요

- 지원대상 : '98 ~ 2000년 중 논농업에 이용된 농지
- 예 산 : 61,376천원
- 사업량('05년기준) : 208농가(61,376천원)
 - 1ha당 지급액 : 진흥지역 640천원, 비진흥지역 512천원

□ 추진실적

- 사업신청 안내 : 홈페이지 게시, 안내문 발송(809명)
- 신청접수 : 214농가
- 농지이용 및 이행상황 점검확인 : 214농가(적합 208, 부적합 6)
 - 점검기관 : 행정(시,구), 농업기반공사, 국립농산물품질관리원
- 지급대상자 등록증 교부 : 208농가 106.2ha
- 등록증 교부 후 전출입 : 30농가 14.1ha(순수 전입 : 6농가 1.9ha)
 - 전입 18농가 8ha, 전출 12농가 6.1ha
- 등록증교부 후 부적합 농지로 제외한 농지 : 2.9ha
- 지급대상자 확정 : 214농가(전입자 포함) 105.2ha
- 직접지불금 지급 계획
 - 소요예산 : 69,059천원(확보액 61,376천원, 부족액 7,683천원 : 추경확보)
 - 1차 지급(예산의 범위 내에서 지급) : 11월중에 214농가에 61,359천원
 - 2차 지급(추경확보 후 지급) : 12월중에 15농가 7,700천원

□ 추진성과

- WTO 협정에서 허용하고 있는 정책으로 논 농업에 종사하는 농가에 보조금 지급(전액국비)으로 농가 소득안정 기여