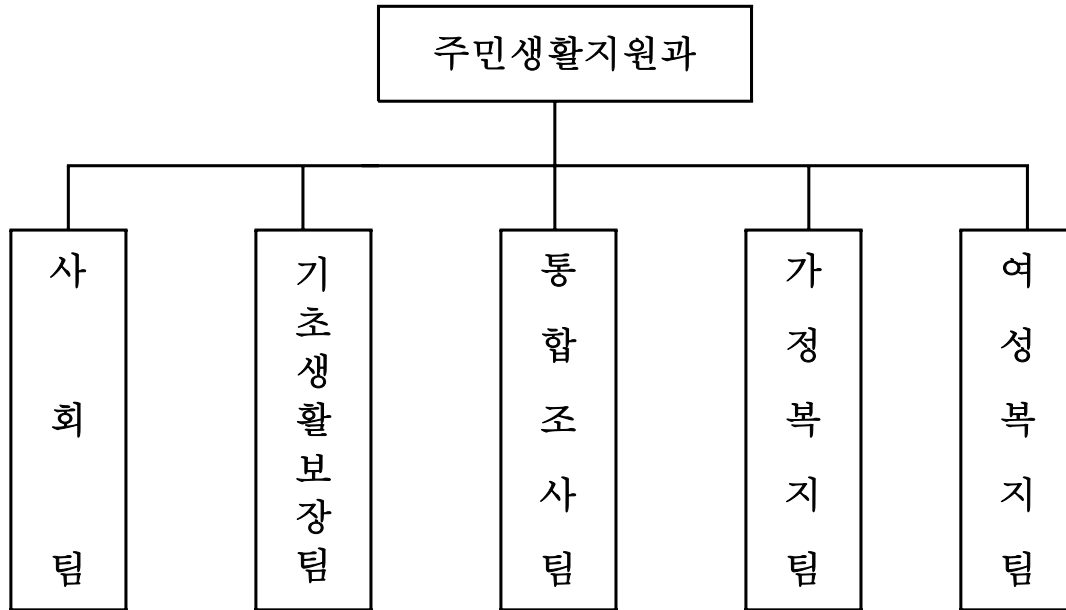


(주민생활지원과)

일 반 현 황

(2007. 10. 31 현재)

□ 기 구



□ 인 원 : 27명(현원)

(단위 : 명)

구 분	정원	현원	4급	5급	6급	7급	8급	9급	기능직
계	27	27		1	5	9	8	4	
사 회 팀	5	5			1	2	1	1	
기초생활보장팀	5	5			1	2	1	1	
통 합 조 사 팀	6	6			1	1	2	2	
가 정 복 지 팀	4	4			1	2	1		
여 성 복 지 팀	6	6			1	2	3		

□ 기초생활보장수급자 현황(4.462세대 7,770명)

총 수급자수	근로 무능력자	근로유능력자			특례 수급자
		소계	조건부 수급자	조건부과 제외자	
7,770	6,350	1,261	153	1,108	159

□ 의료급여 대상자 현황

계		1종 의료급여 대상자		2종 의료급여 대상자	
가구	인원	가구	인원	가구	인원
5,947	9,679	3,830	5,874	2,117	3,805

□ 장애인 등록현황

(단위 : 명)

구분	계	1급	2급	3급	4급	5급	6급
수급자	2,323	342	603	517	304	250	307
장애인	12,700	1,024	1,914	2,210	2,012	2,393	3,147

□ 경로당 현황

계	시 소유	임대	시설	공동주택	회원수
150개소	39	0	10	101	6,452명

□ 청소년 공부방 현황

개소	좌석수	1일 이용인원	이용률	비고
8개소	383석	218명	59%	

□ 장례식장 현황

계	전문장례식장	병원장례식장	기 타
7개소	1	5	1

□ 보육시설 현황

보 육 시 설					보육 아동수	비 고
계	민간	직장	가정	부모협동		
237개소	109	2	125	1	5,940명	

□ 지역아동센터 현황

계	복지관	종교단체	민간단체	개인	비 고
17개소	3	8	3	3	

□ 소년소녀가정 및 모자·부자가정

구 분	가 구	가구원	비 고
소년소녀가정	3세대	4명	
위탁가정보호	65세대	88명	
모 자 가 정	548세대	1,446명	
부 자 가 정	83세대	222명	

더불어 함께하는 나눔문화

□ 사업개요

- 명절 등 불우이웃돕기 추진, 1%나눔사랑운동 전개 ————— 상시
- 저소득층에 대한 자활기회 제공 ————— 행려자관리, 공공근로, 고용촉진

□ 추진실적

- 이웃돕기 운동전개 : 명절(설날, 중추절), 연말연시
 - 성·금품 모금 ————— 515백만원 상당
- 「1%나눔사랑」 모금운동 전개
 - 회원모집 ————— 825명 52,846천원
 - 저소득 소외계층 지원 ————— 435세대 35,830천원
 - 선행자 감사 서한문 발송 ————— 8회 580명
- 행려(노숙)자 관리 ————— 순찰 80건, 상담 105회
 - 발생 및 처리 : 101건(사망 4, 시설입소 43, 입원 15, 기타 39)
- 행려환자 관리
 - 실태조사 ————— 연2회, 37명(기존 23, 신규 14)
 - 연고자 추적 및 재산조회 ————— 60명(환자 19, 연고자 41)
 - 조치 결과 ————— 12명(퇴원 8, 시설입소 2, 보호자인수 1, 사망 1)
- 저소득층 주거환경 개선사업 ————— 23가구 20,895천원
- 저소득층 고용 안정 지원
 - 공공근로 사업 추진 ————— 315명 619백만원
 - 고용촉진 훈련 실시 ————— 19명 32,052천원
 - 구인·구직 및 취업알선 ————— 구인구직등록 1,366건, 알선 1,310건, 취업 13건
- 긴급복지 지원 ————— 127가구 199백만원
- 사회복지시설 맞춤형 자원봉사 추진 ————— 7개시설 연 8,325명 참여

□ 추진성과

- 복지사각지대 저소득 소외계층에 대한 생활 안정 도모
- 저소득층에 대한 공공근로, 고용촉진 훈련 실시로 자립 기회 제공

기초생활보장 업무 추진

□ 사업개요

- 기초생활보장수급자 보호 ——— 생계, 주거, 교육, 해산, 장제급여
- 저소득층 자립지원 ——— 저소득층 의료지원 및 각종 자금융자

□ 추진실적

- 기초생활보장수급자 급여지급 ——— 4,462가구 / 16,148백만원
- 저소득층 의료급여
 - 국민기초 수급자(1,2종) ——— 4,305가구 7,482명
 - 국가유공자 및 새터민등(1종) ——— 399가구 926명
- 장애인보장구 구입비 지원 ——— 173건 148백만원
- 중증(암)환자 신청 등록 ——— 109명
- 차상위계층 발굴 지원
 - 차상위 의료급여 지원 ——— 1,243가구 1,271명
 - 비수급빈곤층 한시지원 ——— 192가구 / 177백만원
- 저소득 장애인 복지자금 지원 ——— 3,362명 2,168백만원
- 생활안정자금 등 융자 ——— 36건 171,835천원
 - 주택임대차보조사업 ——— 8건 78,000천원
 - 학자금 ——— 27건 86,835천원
 - 사업자금 ——— 1건 7,000천원

□ 추진성과

- 기초생활보장 수급자 각종 급여 지원으로 수급자의 생활안정 도모
- 저소득층에 대한 생활안정 자금 융자로 자립기반 마련

복지대상자 통합조사 추진

□ 사업개요

- 복지대상자 신규 발굴 : 지역 언론 및 홈페이지 등 활용 홍보, 방문교육
- 복지대상자 통합조사 : 수급자 등 7종, 소득·재산 및 생활실태조사

□ 추진실적

- 복지사업 홍보 및 교육

- 중점 발굴기간 운영 _____ ‘07. 6월
 - 언론보도 2회, 전광판·홈페이지 5회, 현수막 13개, 안내문 1,972매 등
- 기초생활보장모니터요원 교육 _____ 10개동 211명
- 복지대상자 신청 및 발굴 안내 _____ 2회 420명

- 통합조사 업무 추진

(단위:건수)

접수 및 처리현황					유형별 접수 현황							
계	적합	부적합	처리중	취하	계	수급자	모부자	차상위 의료	차상위 장애	경로연금	만성회귀	출소자
978	665	148	151	14	978	556	160	153	58	4	39	8

- 복지급여 신청자 SMS 문자 안내 _____ 557건
- 복지상담실 운영 _____ 78건
- 업무용 차량 확보·운행 _____ 1대 11,365천원
- 사례관리 _____ 4,690가구(일반 3,644/ 개별서비스 1,026/ 전문 20)
 - 가구유형결정, 보호계획수립, 서비스 연계 및 지원, 사후평가 등
 - 전문사례회의 개최(보건복지실무자 모임 연계) _____ 월 1회

□ 추진성과

- 지속적인 복지대상자 발굴로 복지사각지대 해소 및 저소득층 수혜증가
- 통합조사의 전문화로 선정 소요기간 단축 및 신뢰성 제고

노인복지 증진

□ 사업개요

- 경로당 운영지원 : 150개소 (시 소유 39, 사설 10, 공동주택 101)
- 각종 연금, 수당, 사회봉사 등 생산적 복지 활동 지원

□ 추진실적

- 경로당 운영·난방비 지원 ————— 148개소 397백만원
- 경로당 통합 시범운영 및 기능 활성화 ————— 6개소
 - 통합운영 ————— 1개소 3개 경로당(장말 남, 여, 향촌)
 - 일자리 중심 경로당 ————— 2개소(그린타운금호한양, 꽃마을경로당)
 - 여가중심 경로당 ————— 3개소(구지, 두산, 돌산경로당)
- 경로당 시설 개보수 및 환경개선사업 ————— 25개소 39,266천원
 - 20년 이상 된 경로당 시설 개보수 ————— 4개소 9,317천원
 - 경로당 환경개선 ————— 21개소 29,949천원
- 경로당 안전관리 ————— 41개소 4종 4,423천원
 - 시설물점검, 도시가스, 전기, 정화조 청소
- 경로행사(노인의 날 행사/경로위안잔치) 21개소 8,595명 54,564천원
- 경로당 사회봉사활동 추진 ————— 91개소 103백만원
- 저소득층 노인 건강진단 실시 ————— 33명 910천원
- 경로연금 등 각종 보조금 지급 ————— 30,386명 5,070백만원
 - 경로연금, 노인교통비, 장수수당, 독거노인 월동난방비

□ 추진성과

- 쾌적하고 안전한 휴식·여가 장소 제공과 통합에 따른 시너지 효과 기대
- 각종 복지기금과 여가활동 지원으로 건강한 노후생활 영위

보육환경 개선

□ 사업개요

- 보육료 및 각종 보조금의 지원과 보육시설 운영 관리 — 237개소 11,398백만원
- 시설종사자 처우개선과 전문교육 실시 및 다양한 보육정보 신속 제공

□ 추진실적

- 보육시설 재정 지원
 - 저소득 아동 보육료(1층 ~ 5층, 만5세, 장애아) 3,802명 5,285백만원
 - 영아반 운영비 ————— 199개소 3,206백만원
 - 교재교구비 및 보육기자재 현대화 ————— 200개소 222백만원
 - 시간연장 보육시설 인건비 ————— 18개소 229백만원
 - 둘째아(0,1세)보육료 ————— 506명 1,098백만원
 - 평가인증시설 지원금 ————— 19개소 24,250천원
- 보육시설 종사자 처우 및 전문성 제고
 - 보육교사 초과근무수당 지급 ————— 726명 332백만원
 - 보육교사 처우개선비 지원 ————— 723명 987백만원
 - 보육교사 및 시설장 교육비 지원 ————— 196명 15,060천원
 - 간담회 및 교양교육 실시 ————— 3회 250천원
- 보육시설운영위원회 설치 ————— 40개소
- 「e-보육시스템」을 통한 공지 및 정보제공 ————— 10회(매월)
- 「월미토이」를 통한 장난감 무료 대여 ————— 연1,173명 1,938건

□ 추진성과

- 보육시설에 대한 재정지원 확대와 보육 행정 서비스로 보육의 질 향상
- 보육시설 종사자의 처우개선과 다양한 교육 실시로 전문능력 제고

여성·아동·청소년 보호 지원

□ 사업개요

- 저소득 모·부자 및 소년소녀가정에 아동양육비, 자녀학비 등 7종 지원
- 결혼이민자를 위한 사회적응 프로그램 운영 : 한국어교실 등 4개 프로그램
- 공부방 운영과 청소년 유해환경 지속 척결 및 성교육·양성평등교육 실시

□ 추진실적

- 저소득 모·부자가정 지원
 - 저소득 모·부자가정 재정 지원 ————— 631세대 1,668명 563백만원
 - 여성단기기술 교육 실시 ————— 2과목 50명
- 결혼이민자 지원사업 ————— 13개국 191명
 - 한국어교실 5개반, 생활문화교실, 요리교실, 엄마랑 함께 동화오감 놀이
- 요보호 아동 지원(소년소녀가정, 가정위탁아동, 지역아동센터 등)
 - 소년소녀가정 및 가정위탁아동 지원 ——— 68세대 92명 92,966천원
 - 저소득 결식아동 급식지원 ————— 459명 401백만원
 - 저소득 아동 문화학습 체험교실 ————— 1회 36명
 - 아동발달지원계좌(CDA)운영 ————— 78명 9,144천원
 - 지역아동센터 운영 지원 ————— 14개소 336백만원
- 청소년 어울마당 ————— 4회 950명 9,498천원
- 청소년 공부방 운영 ————— 8개소 123백만원
- 청소년 보호활동 ————— 7회 96명 584개소
- 청소년 성교육·양성평등교육 ————— 40,700명 6,220천원

□ 추진성과

- 저소득층 가정의 여성·아동 지원체계 강화로 소외계층 생활안정 도모
- 건전한 놀이문화로 일상의 스트레스 해소 및 건전한 청소년 육성

저출산·고령화 대책 추진

□ 사업개요

- 『출산장려를 위한 ONE+ ONE 운동』 전개 ————— 3개 분야 추진
- 노인참여사업 전개와 고령화 대비 복지시책 추진 ——— 13,709천원

□ 추진실적

- 『출산장려를 위한 ONE+ ONE 운동』 전개
 - 청소년 양성 평등교육을 통한 출산의식 교육 ————— 33회 10,863명
 - 대상 및 횟수 : 관내 초·중·고교생 28회, 학부모 5회
 - 저소득 출산가정 산모도우미 파견 ————— 22가정 2,140천원
 - 참여 산모도우미 : 12명(1일 20,000원 실비 봉사료)
 - 혼인 및 출산가정에 행복메시지 전송 ————— 4,607명
 - 출산기피의 원인인 가사분담, 부부 공동육아를 위해 매월 안내엽서 및 SMS 통보
- 노인참여 사업 및 고령화 대비 복지시책
 - 독거노인 안전지킴이 사업 추진 ————— 171명 7,294천원
 - 복사골 실버카드제 운영 ————— 294개소 6,415천원
 - 생산적 노인복지시책 추진
 - 공익형 일자리 수요 조사 ————— 13종
 - 공익형 사회봉사활동 참여 경로당에 활동비 우대지급, 참여 유도
 - ▣ 91개 경로당에 90,000원 ~ 140,000원까지 차등 지급
 - ▣ 복사골 실버카드 협력업소 쓰레기봉투 지급 방법 개선
 - ⇒ 경로당 사회봉사활동으로 전환 (봉투발송예산 3,600천원 절감)

□ 추진성과

- 가사분담, 부부공동육아 등 양성평등의식 강화와 산모지원으로 출산율 제고
- 고령화 사회에 걸 맞는 생산적 복지 구현으로 다양한 욕구 충족