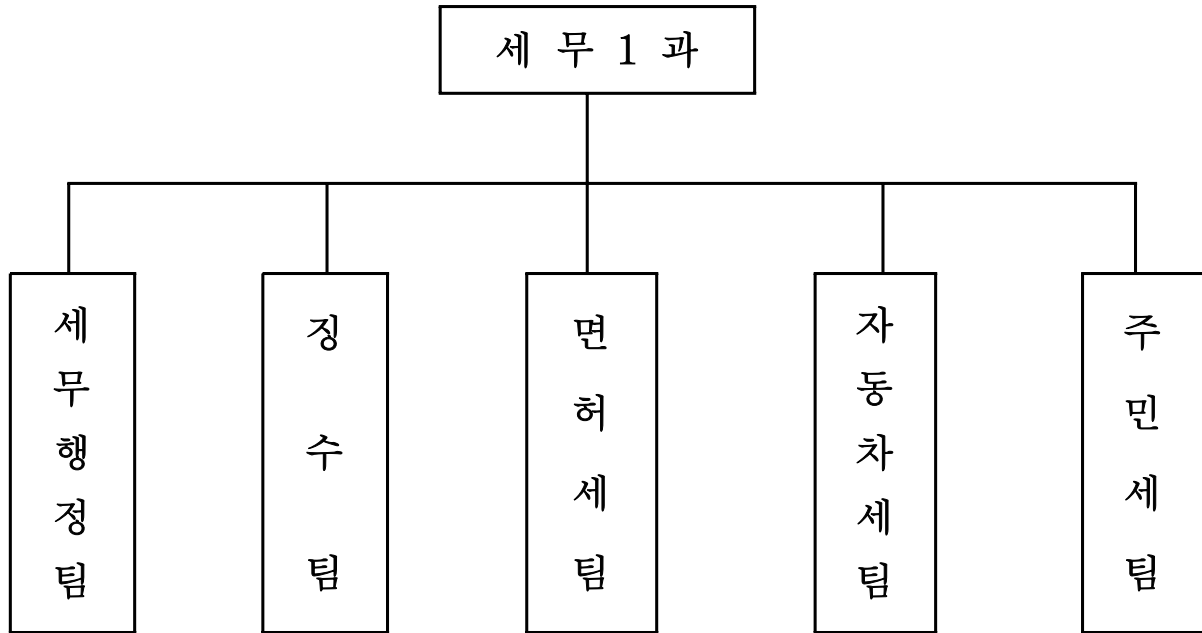


(세무1과)

일 반 현 황

(2007. 1. 1 현재)

□ 기 구



□ 인 원

(정원 / 현원)

구 분	계	5급	6급	7급	8급	9급	기능직
계	24/24	1/1	5/5	6/7	8/4	2/5	2/2
세무행정팀	5/5	1/1	1/1	1/1	1/1		1/1
징수팀	8/8		1/1	2/2	2/1	2/3	1/1
면허세팀	3/3		1/1	1/1	1/0	0/1	
자동차세팀	4/4		1/1	1/2	2/0	0/1	
주민세팀	4/4		1/1	1/1	2/2		

2007년도 지방세 징수목표

(원미구)

(단위 : 백만원, %)

구분	2007(A) 목표액	2006(B) 목표액	증감액 (A-B)	비율 (A/B)	분 석	
총 계	278,575	271,347	7,228	102.6	부천시(488,596의 57.0%)	
도	계	144,070	149,174	△5,104	96.6	
	취 득 세	49,467	49,467	0	100	
	등 록 세	54,916	55,278	△362	99.3	거래량 감소 및 세율인하 개인 간 거래:1.5% → 1.0%
	면 허 세	952	952	0	100	
	공동시설세	6,578	8,678	△2,100	75.8	세제 개편에 따른 과표 감소
	지역개발세	49	49	0	100	
	지방교육세	28,003	31,003	△3,000	90.3	등록세 감소분 반영
	과년도수입	4,105	3,747	358	109.6	2006년 징수전망액에 평균 신장율 반영
시	계	134,505	122,173	12,332	110.1	
	주 민 세	32,455	28,455	4,000	114.1	평균 신장률 반영
	재 산 세	26,392	24,347	2,045	108.4	과표적용 비율 5% 증가 공시가격증가(토지5%주 택6%)
	자 동 차 세	17,714	17,229	485	102.8	710인승 승용 세율인 상분 반영
	주 행 세	14,257	11,257	3,000	126.7	평균 신장률 반영
	담배소비세	19,000	19,000	0	100	
	도시계획세	17,622	15,322	2,300	115.0	토지 및 건축물 가표준액 상승분 반영
	사업소세	2,700	2,700	0	100	
	과년도수입	4,365	3,863	502	113.0	2006년 징수전망액에 평균신장율 반영

건전 재정을 위한 징수목표 달성

□ 사업개요

구 분	2007년도 목표	2006년도 추진상황
○ 현년도 징수목표	징수율 97.5% (도 평균이상)	징수율 97%

□ 추진계획

- 현장 중심의 과세자료 정리
 - 인·허가 관련 단체 및 유관기관 합동 실태조사(면허세) : 4회 4,300업소
 - 비과세·감면·중과대상 조사(전세목) : 연2회
 - 세무서, G4C, 재세정 등 인터넷 과세자료 연계 강화
- 정확한 고지서 송달 추진
 - 1단계 ⇒ SMS문자서비스 : 2회(세목별 납기내)
 - 2단계 ⇒ 납기내 반송고지서 주소, 거소지 추적 재송달
 - 주민전산망, G4C 등 전산자료 활용
 - 3단계 ⇒ 반송고지서 「통장 직접 송달제」 시범운영 : 1월 ~ 2월
 - 시범운영 결과에 따라 확대 시행 : 4월 ~

□ 기대효과

- 현년도 징수율 향상으로 이월체납액 최소화
- 합리적 세정운영으로 징수율 제고를 통한 건전재정 운영

강도 높은 체납액 정리 강화

□ 사업개요

구 분	2007년도 목표	2006년도 추진상황
○ 체납액 정리 목표	정리율 40% (도 평균 이상)	정리율 37%

□ 추진계획

- 강도높은 체납 사유별 맞춤형 정리대책 추진
 - 세목별 체납사유별 원인 분석(3~4월) : 5백만원미만
 - 전화 징수 도우미제, 야간 전화 독려제 운영 : 체납액 일제 정리기간 중
- 강력한 체납액 징수체제 운영
 - 체납액 징수대책 보고회 개최 : 연 2회(반기 1회)
 - 체납액 특별정리기간 운영 : 연 2회(반기 1회)
 - 책임징수제 운영 실적에 의한 인센티브 제공
 - 개인 징수포상금 : 3백만원
- 신속하고 강력한 체납처분 및 행정체제 강화
 - 부동산, 차량, 예금, 증권 등 매출채권 체납액별 압류대상 확대
 - 분양권, 전세권, 저당권, 회원권 등 새로운 체납처분 기법 도입 운영

□ 기대효과

- 효율적인 체납액 관리를 통한 자주재원 확충과 공평과세 구현

고객만족의 열린 세정 운영

□ 사업개요

구 분	2007년도 목표	2006년도 추진상황
○ 납세 편의시책 참여 인원	납세자 편의시책 참여 → 4,000명	납세자 편의시책 참여 → 2,000명

□ 추진계획

- 납세자 보상점수제 중점 홍보 및 접수창구 운영
 - 인터넷 및 신문, 방송, 고지서, 안내문 등을 이용 홍보 : 수시
 - 접수창구 운영 : 21개소(구·동 민원창구)
- 납세자의 권익을 보호하는 시책 운영 강화
 - 더 낸 세금 찾아주기 : 분기 1회(자동차세, 주민세, 면허세)
 - 과세착오 방문보상제 운영 : 문화상품권 1만원 상당
- 찾아 가는 납세편의시책 내실 운영
 - Mobil을 통한 납세서비스 제공 : 과세·납기 안내, 과오납, 체납세 납부시
 - 납세자 희망 거소송달제 운영 : 전 세목 희망자

□ 기대효과

- 적극적인 세무행정 서비스로 납세자의 시간적 경제적 불편 해소
- 고객 감동을 통한 지방세정 신뢰도 증가

세외수입 징수율 제고

□ 사업개요

구 분	2007년도 목표	2006년도 추진상황
○ 세외수입 징수목표	· 징수목표 : 60% - 현년도 : 85% - 과년도 : 35%	· 징수목표 : 55.4% - 현년도 : 73.9% - 과년도 : 31.2%

□ 추진계획

- 금액별, 체납자별 책임 징수제 운영
 - 직원별 체납액 목표 지정 집중 관리 : 연중
 - 체납자 관리카드 작성 : 2007. 3 ~ 4월
- 체납처분의 실효성 극대화 추진
 - 체납고지서 일제 발송 : 연 4회(분기 1회)
 - 통합 재산조회 : 분기 1회
 - 고액체납자(1백만원 이상) 압류재산 공매 추진 : 연중
- 세외수입 종합 징수대책 추진
 - 체납액 정리 추진실태 점검 및 평가 : 분기 1회
 - 체납분석 및 징수대책 보고회 개최 : 연 2회
 - 내실 있는 일제정리기간 운영 : 연 3회
 - 세외수입 실무자 직무교육 : 분기 1회

□ 기대효과

- 효율적 과세자료 관리로 체납 최소화 및 징수율 제고

자동차관련 체납액 정리 T/F팀 운영

□ 사업개요

- 세목별 체납현황

(단위 : 건 / 백만원)

계		자동차세 체납액		불법 주·정차 과태료 체납액		자동차 정밀검사 과태료 체납액	
건수	금액	건수	금액	건수	금액	건수	금액
180,539	25,020	15,972	6,527	156,653	16,627	7,914	1,866

- 중점 정리대상 ————— 218명 599백만원(1백만원 이상 체납자)
- T/F팀 운영 ————— 3개부서 9명(세무, 경제교통, 환경위생)

□ 추진계획

- 세목별 중복 고액체납자 집중 정리 ————— 54명 285백만원
 - 자동차세(6회이상 체납) ————— 54명 219백만원
 - 주·정차 과태료(10회이상 체납) ————— 36명 33백만원
 - 정밀검사 과태료 (50만원이상 체납) ————— 29명 33백만원
 - ※ 주·정차, 정밀검사 과태료 체납자는 자동차세 체납자와 중복
- 추진일정
 - 고액 체납자 개별 방문 실태조사 및 번호판 영치 ————— 1월
 - 징수가능자 강도 높은 체납처분 ————— 2월
 - ⇒ 공매의뢰, 형사고발, 관허사업 제한 등
- 3백만원미만 체납자 추가 정리 ————— 3월 ~ 지속추진

□ 기대효과

- 고액·고질 체납자를 전담하는 T/F팀을 구성하여 조직적이고 체계적으로 체납액을 정리하고 준범의식 제고
- 효율적인 체납액 관리를 통한 자주재원 확충과 강력한 징수활동으로 성실납세 유도