

# 부천시립예술단

## 일 반 현 황

### □ 개 요

#### ○ 설립근거

- 부천시시립예술단체설치조례

#### ○ 설립목적

- 시민의 정서함양과 지방문화예술의 창달을 위함(부천시시립예술단체설치조례 제1조)

#### ○ 사업내용

- 시민에게 다가가는 연주회 개최로 문화적 향유 기회 확대
- 국내 최고 수준의 음악회 참여로 문화도시 부천의 문화사절단 역할 수행 및 시민들에게 양질의 음악서비스 제공

#### ○ 연혁

(부천필하모닉오케스트라)

- 1988. 4. 6. 부천필하모닉오케스트라 창단 (지휘자 서훈)
- 1988. 4. 29. 창단 연주회
- 1989. 3. 27. 임헌정 지휘자 취임
- 1991. 1. 27. ~ 12. 5. 모차르트 피아노 협주곡 전곡 연주회 (9회)
- 1993. 9. 6. 바르톡의 밤
- 1994. 8. 29. '94 기획 연주회 '제2비엔나 악파'
- 1995. 8. 31. '95 현대 음악 주간 '안톤 베베른'
- 1998. 6. 18. / 11. 25 창단 10주년 기념음악회 (2회)
- 1999. 6. 29. ~ 10. 15 불멸의 작곡가 시리즈 (4회)
- 1999. 11. 27. ~ 2003. 11. 29 말러 전곡 연주 (10회)
- 2001. 7. 6. 쇤베르크 서거 50주년 기념음악회
- 2002. 9. 30. 아시아 오케스트라 주간 2002 (일본 도쿄)
- 2003. 2. 7 ~ 12. 31. 베토벤 교향곡 시리즈 (9회)
- 2004. 2. 27 ~ 12. 31. 명곡 시리즈 (9회)
- 2004. 10. 8. ~ 12. 10 심포닉 시리즈 (3회)
- 2005. 2. 18 ~ 12. 13. 모닝콘서트 (4회)
- 2005. 3. 5 ~ 5. 28. 위대한 심포니스트 (5회)

- 2005. 6. 1. 호암상 수상
- 2005. 6. 30. 말러 인 부천 I ‘거인’
- 2005. 9. 9 ~ 12. 16. 모차르트 페스티벌 (6회)

#### (부천시립합창단)

- 1988. 2. 20. 부천시립합창단 창단 (지휘자 최병철)
- 1988. 4. 30. 창단 연주회
- 1991. 9. 13 UN가입 경축음악회
- 1994. 6. 29 오페라 ‘춘희’
- 1995. 8. 15 광복50주년기념 대음악회 - 문화체육부
- 1997. 7. 14 슈베르트탄생 200주년 기념음악회
- 1998. 3. 25 / 6. 30 창단 10주년 기념 연주 (2회)
- 1999. 3. 16 최병철교수 고별연주회
- 1999. 7. 6 모차르트 ‘레퀴엠’
- 1999. 7. 26 이상훈 상임지휘자 위촉
- 2000. 12. 22 헨델 ‘메시아’
- 2003. 4. 18 / 4. 21 바하 ‘요한 수난곡’ (2회)
- 2003. 12. 10 / 12. 11 오페라 ‘명량한 과부’ (2회)
- 2004. 6. 22 브람스 ‘독일 레퀴엠’
- 2004. 7. 26 ~ 8. 19 청소년을 위한 해설이 있는 음악회 (3회)
- 2004. 12. 15 / 12. 16 오페라 ‘명량한 과부’ (2회)
- 2004. 12. 23 성가대 페스티벌
- 2005. 3. 18 ~ 12. 13 모닝콘서트 (8회)
- 2005. 7. 28 ~ 8. 16 청소년을 위한 해설이 있는 음악회 (3회)

#### (청소년합창단)

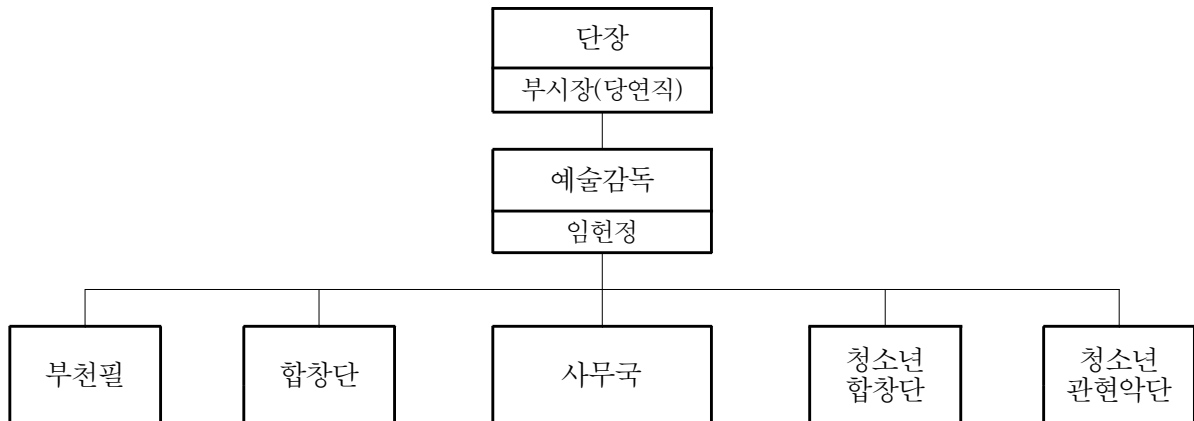
- 1996. 4. 부천시립청소년합창단 창단 (지휘자 임대영)
- 1996. 10. 5 창단연주회
- 1996. 12. 28 ~ 2004. 10. 3 기획연주회 11회 개최
- 1997. 3. 22 ~ 2005. 8. 13 정기연주회 12회 개최
- 2001. 7. 30 성가 마라톤
- 2004. 5. 1 조익현 지휘자 위촉
- 2005. 6. 18 대전시 초청 ‘Sing Together’

(청소년관현악단)

- 1996. 4. 부천시립청소년관현악단 창단
- 1998. 5. 1 ~ 1999. 7.31 김강훈 지휘자 활동 : 정기연주회 2회 개최
- 2000. 8.29 ~ 2002. 4.25 민정기 지휘자 활동 : 정기연주회 6회 개최
- 2004. 5. 1 ~ 2004. 8.31 박용훈 지휘자 활동

□ 조직 및 인력현황

○ 조직현황



○ 인력현황

단체	부서		인력현황												
	계	예술감독	지휘자	반주자	1악장	2악장	1수석	2수석	단원	기획	홍보	운영	악보	악기	
계	171	1	2	3			15	13	129	2	2	1	2	1	
사무국	8									2	2	1	2	1	
부천필	73	1	(1)				11	9	52						
합창단	54		1	2			4	4	43						
청.합창단	25		1	1					23						
청.관현악단	11								11						

□ 예산 현황

○ 수입예산 (2005년 10월 31일 현재)

구분 \ 내용	계	티켓판매 수입	외부출연 보상금
계	348,629,140원	70,339,140원	278,290,000원

○ 지출예산 (2005년 10월 31일 현재)

구분 \ 내용	계	인건비	사업비
계	3,427,793,540원	2,952,367,580원	475,425,960원