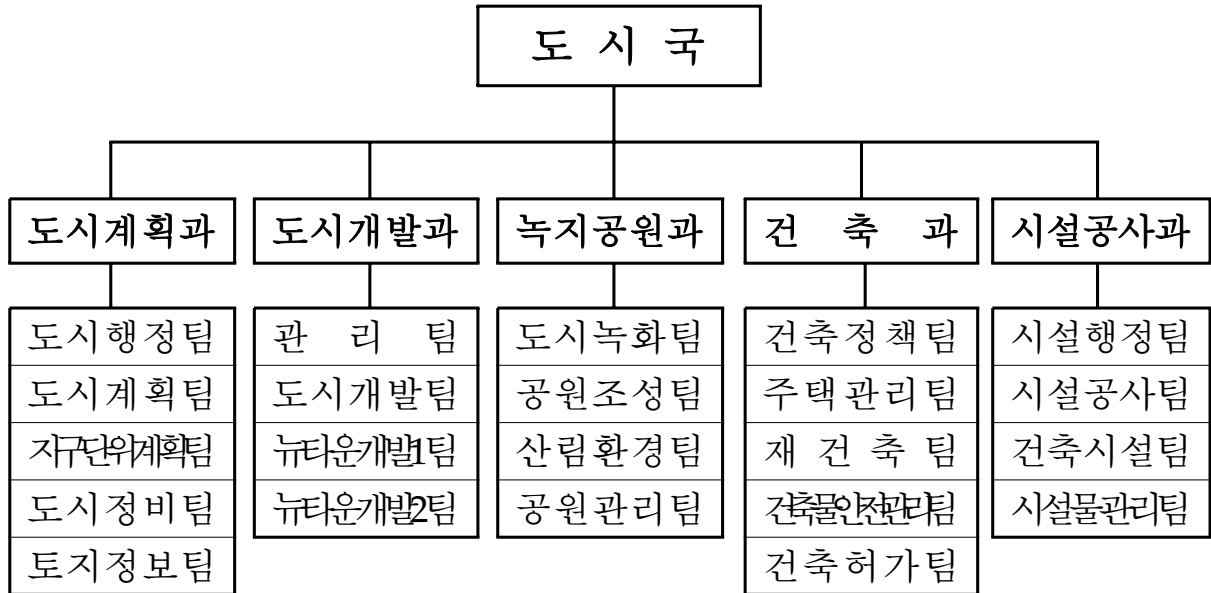


<도시국>

# 일 반 현 황

□ 조 직 (5과 22팀)

(2007. 10. 31 현재)



□ 인 원 : 104명(현원:100명)

(단위 : 명)

과 별	정원	현원 (계)	일 반 직							기 능 직						비고
			소계	4급	5급	6급	7급	8급	9급	소계	6급	7급	8급	9급	10급	
계	104	100	89	1	5	22	48	9	4	11	-	1	6	4		
도시계획과	26	24	23	1	1	5	13	2	1	1	-	-	1	-		
도시개발과	17	16	15	-	1	4	7	2	1	1	-	-	1	-	과견 1	
녹지공원과	23	22	16	-	1	4	6	3	2	6	-	1	2	3		
건축과	21	21	20	-	1	5	12	2	-	1	-	-	1	-		
시설공사과	17	17	15	-	1	4	10	-	-	2	-	-	1	1		

# 도시계획현황

## □ 도시계획시설 용도지역 현황

(2007.10.31현재)

구 분		면 적(km <sup>2</sup> )	구성비(%)	비 고
<b>합 계</b>		<b>53.45</b>	<b>100</b>	
주거지역	소 계	21.43	40.1	
	제1종전용주거지역	0.56	1.0	
	제1종일반주거지역	3.26	6.1	
	제2종일반주거지역	11.44	21.4	
	제3종일반주거지역	5.74	10.7	
	준주거지역	0.43	0.8	
상업지역	소 계	2.90	5.4	
	중심상업지역	0.47	0.9	
	일반상업지역	2.23	4.2	
	근린상업지역	0.20	0.4	
	유통상업지역	-	-	
공업지역	소 계	4.34	8.1	
	전용공업지역	-	-	
	일반공업지역	3.01	5.6	
	준공업지역	1.33	2.5	
녹지지역	소 계	24.78	46.4	
	보전녹지지역	-	-	
	생산녹지지역	1.39	2.6	
	자연녹지지역	23.39	43.8	

## □ 구역지정

(2007.10.31현재)

구 역 명	면 적(km <sup>2</sup> )	지 정 일	비 고
개 발 제 한	18.284	2006.12	
지구단위계획	13.163	2007.3.19	

□ 지구지정

(2007.10.31현재)

지구명	면적(km <sup>2</sup> )	지정일	비고
계	29.512		
경관	0.193	'86. 11. 3	
방화	2.581	'76. 9. 28	
중심지미관	0.254	'79. 12. 17	
일반미관	0.850	'94. 7. 16	
최고고도	23.96	'94. 7. 16	
보존	0.056	'80. 5. 29	
공항시설보호	1.453	'94. 7. 16	
집단취락	0.165	'01. 4. 27	

□ 도시계획시설

(2007.10.31현재)

구분	시설결정(개소)	면적(천m <sup>2</sup> )	비고
계	2,310	20,572	
도로	1,768	7,813	
공원	114	6,667	
녹지	47	326	
유원지	1	330	
기타	380	5,436	

□ 촉진지구 대상지(3개소 6,500,000m<sup>2</sup>)

(2007.10.31현재)

구분	면적(m <sup>2</sup> )	위치	유형	비고
계	6,500,000			
원미지구	2,128,000	원미구 일원	중심지형	
소사지구	2,596,000	소사구 일원	중심지형	
고강지구	1,776,000	오정구 일원	주거지형	

## □ 공원 녹지 현황

(면적:㎡)

구분 공원별	계		조 성		미 조 성		개 발 중	
	개소	면 적	개소	면 적	개소	면 적	개소	면 적
총계	176	7,089,090.3	163	4,441,644.6	13	2,647,445.7	3	94,194.0
소계	120	6,654,310.8	109	4,025,965.1	11	2,628,345.7	3	94,194.0
어린이 공원	92	296,662.9	86	267,810.2	6	28,852.7	1	6,464.0
근 름 공 원	25	4,185,158.9	21	3,060,185.9	4	1,124,973.0	2	87,730.0
도시자연공원	1	1,484,960.0		10,440.0	1	1,474,520.0		
체 육 공 원	2	687,529.0	2	687,529.0				
소계	47	376,320.2	45	357,220.2	2	19,100.0		
시 설 녹 지	47	376,320.2	45	357,220.2	2	19,100.0		
소계	9	58,459.3	9	58,459.3				
경 관 광 장	9	58,459.3	9	58,459.3				

※ 1인당 공원면적 : 기준면적 6㎡중 4.68㎡조성

## □ 산림 현황

(단위 : ha)

소유별 지역별	계	국 유 지			공 유 지			사유림	비 고
		소 계	산림청	타부처	소 계	도유림	시유림		
계	1,007	45.53	9.23	36.3	122.33	13.79	108.54	839.14	
원 미 구	323	5.59	1.6	3.99	59.21	0.05	59.16	258.2	
소 사 구	404	20.48	6.1	14.38	35.28	11.46	23.82	348.24	
오 정 구	280	19.46	1.53	17.93	27.84	2.28	25.56	232.7	

# □ 가로수 현황

(단위 : 주)

구분 구별	연장 (km)	계	수종 및 본수													
			은행 나무	버즘 나무	느티 나무	왕벚 나무	목백합	메타	회화 나무	가중 나무	철쭉 수	수양 버들	대왕참	이팝 나무	현사시	단풍 나무
계 (100)	155.5	31,749	10,088	7,393	4,630	1,879	1,641	1,929	2,854	443	172	108	308	116	28	160
원미 (67%)	83.3	21,265	6,169	5,365	3,064	1,394	1,641	923	1,767	443	172	-	211	116	-	-
소사 (9%)	20	2,770	1,210	1,106	32	107	-	124	191	-	-	-	-	-	-	-
오정 (24%)	52.2	7,714	2,709	922	1,534	378	-	882	896	-	-	108	97	-	28	160
식재 비율(%)		100	32	23	15	6	5	6	9	1	0.5	0.3	0.9	0.7	0.1	0.5

# 주 택 현 황

## □ 일반현황

계	단독주택	아 파 트	연립주택	다세대주택
206,500 (100%)	20,503 (10%)	114,050 (55.2%)	8,268 (4%)	63,679 (30.8%)

## □ 주택보급율

구 분 년 도	인구수(명)	가구수(호)	주택수(호)	보급율(%)
2000	763,150	220,000	164,310	75.17
2001	780,752	206,776	171,616	83.00
2002	812,160	196,014	176,323	89.95
2003	833,462	199,639	181,776	91.05
2004	854,765	203,264	185,665	91.34
2005	855,359	206,527	183,925	89.05
2006	859,006	221,977	200,605	90.37

# 분야별 시설공사 추진현황

(2007. 10. 31 현재 / 단위:백만원)

구분	사업명	위치	사업기간	사업규모 연면적	사업비 (백만원)	비고
공용 청사	소사본2동 주민 센터 신축	소사구 소사본동 133-8	'06. 8.24~ '07. 6.23	지하1/지상3층 1,218m <sup>2</sup>	1,726	
	소사구 보건소 보강 공사	소사구 소사본2동 64	'07. 4~11	지하1/지상2층 1,089m <sup>2</sup>	180	미추진
도서관	해밀 도서관 건립	원미구 중2동 1118	'06. 7.18 ~ '07.11. 5	지하1/지상5층 3,930m <sup>2</sup>	6,787	
	한울빛 도서관 건립	소사구 소사본동 337-1	'06.10.31~ '08. 4.30	지하1/지상3층 3,200m <sup>2</sup>	7,000	
	꿈여울 도서관 건립	오정구 작동 67-1	'07. 12. ~ '09. 2.	지하2/지상3층 4,165m <sup>2</sup>	6,300	
어린 이집	대학어린이집 리모델링 공사	소사구 소사본2동 101	'06.12.26~ '07. 2.28	지상1,2층리모델 링 204m <sup>2</sup>	246	
	시립 심곡본동 어린이집 신축	소사구 심곡본동 613-1	'07. 1. 3~ '08. 2.15	지하1/지상2층 408m <sup>2</sup>	1,222	
기타 시설	장애인 재활자 립 작업장 건립	원미구 도당동 75-3	'05.10.17~ '07. 4. 21	지하1/지상5층 3,425m <sup>2</sup>	7,363	
	부천시교통정보 센터건립	원미구 중2동 1089	'06.12. 6~ '07. 7.17	지하1/지상2층 1,296m <sup>2</sup>	2,121	
	한국만화영상 산업진흥원건립	원미구 상동 529-2	'06.10.19~ '2010. 3. 5	지하2/지상5층 23,762m <sup>2</sup>	60,000	

# 국 주요업무 추진성과

## □ 목표 : 생활이 편리한 도시조성 및 녹지공간 확충 으로 쾌적한 환경 조성

- 공간 구조적 생활권을 권역별로 특화 개발하여 특성있는 자족도시 조성
- 녹지·공원의 확충과 도심내 그린화 및 효율적인 공원관리로 살기 좋은 도시 조성

## □ 성과평가 및 시사점

### 《잘된 점》

- 구도시 공간구조개편 및 오정지방산업단지 조성
  - 구도심지역 뉴타운 개발계획 수립(1차 뉴타운 개발)
  - 친환경적이며 고부가 가치의 산업단지 조성
- 살기 좋은 도시조성을 위한 주거환경개선
  - 도시관리계획 및 지구단위계획의 재정비
  - 개발제한구역 주민지원 사업 확대 추진
- 지속적인 도시녹화사업을 통한 공원조성 및 푸른 녹지공간 확보
  - 테마공원 및 숲 조성으로 계절별로 감상할 수 있는 경관림 조성
  - 도심지 녹지공간 확충 및 효율적인 공원관리 운영체계 전환

### 《반성·미흡한점》

- 사업예정지의 지가 상승으로 인한 사업 추진일정 지연
- 뉴 타운 개발사업의 주민 이해도 부족

## □ 향후과제

- 신·구도시 균형발전을 위한 구도심 뉴타운사업 확행 및 내실화
- 테마공원 확대 조성으로 녹지공간 확충
- 사업계획에 대한 대 시민홍보 및 주민참여로 살기 좋은 도시건설