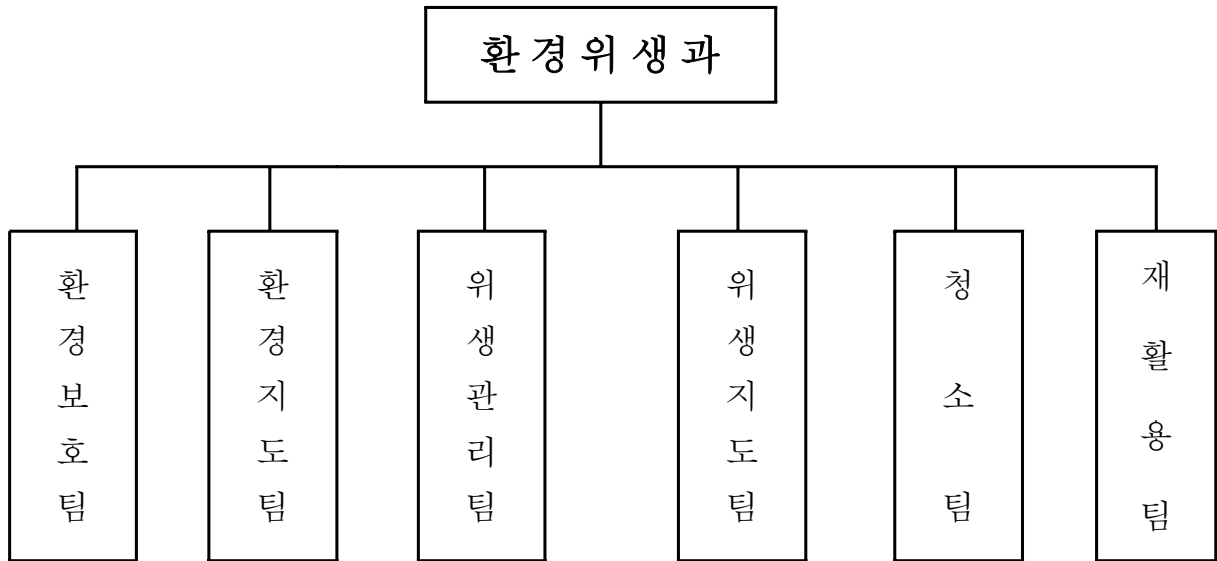


(환경위생과)

조직 및 인력현황

□ 조 직 (6팀)



□ 인 원 (24/23)

(정원 / 현원)

구 분	계	5급	6급	7급	8급	9급	기능직
계	24/23	1/1	6/5	6/11	4/0	4/3	3/3
환경보호팀	5/5	1/1	1/1	1/2	1/0	1/0	0/1
환경지도팀	4/3		1/0	1/2	1/0	0/1	1/0
위생지도팀	3/4		1/1	1/2		1/1	
위생관리팀	5/4		1/1	1/2	1/0	2/1	
청 소 팀	4/4		1/1	1/2	1/0		1/1
재 활 용팀	3/3		1/1	1/1	0/0		1/1

안전식품 공급을 위한 위생관리

□ 사업개요

- 추진기간 ----- 연 중
- 중점관리 대상 업소 현황

업종 계	일반음식점			대형음식점·뷔페 (100명이상)	어린이 보호 식품점	집단급식소		식품 자동 판매기	재래시장 (유통식품 점포)	학교주변 문방구
	일식	냉면 취급	김밥 전문			일반 급식	학교 직영			
773	58	53	56	16	48	51	29	292	120	50

□ 추진실적

- 식중독 발생우려 업소 집중 관리
 - 식품안전 관리를 위한 특별교육 ----- 4회 / 481명
 - 대형뷔페 등 음식점업소 지도점검 ----- 2회/337개소
 - 식중독 예방을 위한 간이검사 ----- 489건
 - 집단급식소 및 무료급식소(4개소) 지도점검 ----- 55개소
- 부정·불량식품 및 유통식품 관리
 - 식품자동판매기 지도점검 ----- 2회/608개소
 - 슈퍼 등 식품판매업소 지도점검 ----- 1회/223개소
 - ▶ 멜라민 발생시 전 직원 동원 홍보물 배포 및 일시 판매중지 홍보활동 전개
 - 학교주변 식품판매업소 및 민원신고 처리 ----- 177개소
 - 다소비식품 및 농산물 수거 검사 ----- 10회/142품목
 - 식중독 및 멜라민 홍보 (SMS문자서비스 발송) ----- 3회/3,284개소

□ 향후계획

- 다소비식품 및 농산물 수거 검사 ----- 월 1회

□ 추진성과

- 중점관리업소 점검강화로 식중독 발생 제로화(0%) 달성
- 위해식품에 대한 신속한 식품판매업소 점검으로 식품안전성 확보

낭비 없는 『좋은식단』 실천을 위한 위생업소 중점관리

□ 사업개요

- 좋은식단제 실천 대상업소 중점관리 ----- 100개소
• 120㎡이상 음식점 및 공공기관, 기업체의 집단급식소 50인이상
- 남은음식 싸주기 운동 지속 운영 ----- 100개소

□ 추진실적

- 좋은식단제 실천 대상업소 중점관리 추진 ----- 연 중
• 구청장 서한문 발송 및 홍보물 배부 : 3종/449부
• 좋은식단제 실천 이행여부 점검 : 3회/337개소
• 영업주 및 종사자 교육 : 1회/222명
• 음식문화 개선 시민 홍보 : 좋은식단 모형판넬 전시 및 가두캠페인 전개 등
 ▶ 모형판넬 전시(2회), 캠페인(2회), 지역신문(2회), 구 홈페이지 게재 등
- 모범업소 지정 관리 ----- 47개소 / 2회 (6,9월)
- 남은음식 싸주기 운동 지속 운영 ----- 100개소 / 연 중
• 대상업소 파악 및 선정 (2월) 및 대상업소 특별교육 (4월/1회)
 ▶ 2007년도 지정업소 지속추진 및 변동업소 추가 선정
• 남은음식 포장용기 및 봉투 지원 (7월) : 100개소
 ▶ 포장용기 : 5,000개 (업소당 50개)
 ▶ 홍보 팸플릿 및 포장용기 담은 봉투 제작 : 5,000개

□ 향후 추진계획

- 좋은식단제 실천 이행 지도점검 ----- 1회 / 12월
- 남은음식 싸주기 운동 만족도 설문조사 ----- 1회 / 12월

□ 추진성과

- 대형음식점 및 집단급식소의 중점관리를 통한 음식문화 개선 정착 및 남은음식 싸주기 운동 지속적인 운영으로 자원낭비 예방

특수시책

「맛있고 수준높은 음식점 만들기」 테마강좌 추진

□ 사업개요

- 지속되는 경기불황으로 침체되어 있는 음식업계 활력을 제공하고 음식점 종사자들의 고객서비스 수준 제고를 위한 강좌 개최
- 운영회수 ----- 2회 (상, 하반기) / 연 968개소 참여

□ 추진실적

구 분	1차 (상반기)	2차 (하반기) *
일 시 (장소)	2008. 4. 25 (소향관)	2008. 10. 6 (부천시청 대강당)
참여업소 수	268개소	700개소
강 사	김학래 (개그맨)	나정기 (경기대 교수)

주) * 하반기 테마강좌는 소사구 정기 위생교육과 병행 개최함

□ 추진성과

- 1차(상반기) ⇒ 유명연예인 초청 강연으로 참석자들의 높은 관심과 호응도 나타냄
- 2차(하반기) ⇒ 정례 음식업주 정기교육 시 현실성 있는 주제 선정 및 강의로 위생교육의 실효성 제고
- 교육장면

