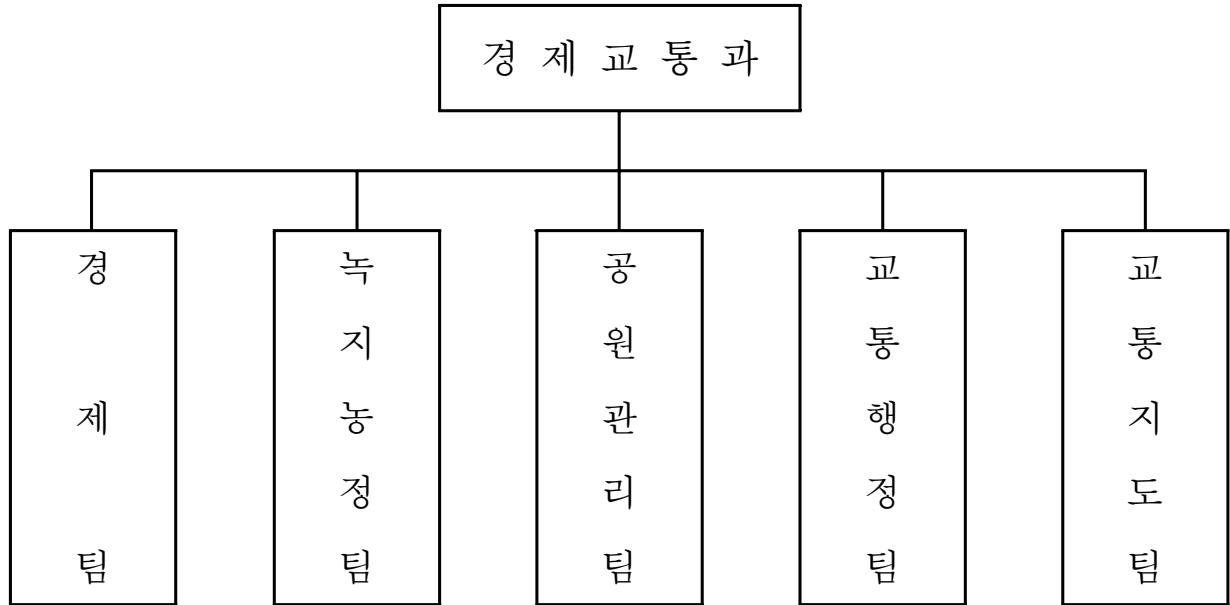


(경제교통과)

조직 및 인력현황

□ 조 직 (5팀)



□ 인 원 (29/28)

(정원 / 현원)

구 분	계	5급	6급	7급	8급	9급	기능직
계	29/28	1/1	5/5	5/6	1/0	2/2	15/14
경제팀	6/5	1/1	1/1	1/2	1/0	1/1	1/0
녹지농정팀	4/4	-	1/1	2/1	-	1/1	0/1
공원관리팀	2/2	-	1/1	0/1	-	-	1/0
교통행정팀	4/6	-	1/1	1/1	-	-	2/4
교통지도팀	13/11	-	1/1	1/1	-	-	11/9

푸르고 아름다운 녹지공간 조성

□ 사업개요

- 사업량 : 가로수 관리/성주산 친환경쉼터 가꾸기 사업 2개 분야 7건
- 사업비 : 195,000천원
- 기 간 : 2008. 1월 ~ 7월

□ 추진계획

(단위:천원)

사 업 명	위 치	사 업 량	사 업 비	기 간
계			195,000	
가로수 전지·전정	경인국도 등 5개노선	- 버즘나무등 3종 450본	40,000	1~3월
결주지 보식 및 보호덮개 설치	괴안회주로 등 8개노선	- 보식 : 은행나무 등 3종 21본 - 보호덮개 설치 : 40개	20,000	3~5월
재해위험 수목제거	관내 재해위험 수목대상지	- 아까시나무 등 3종 20본	10,000	4~6월
산림수종갱신	송내2동 산81-1일원	- 이팝나무 등 5종 160본	25,000	3~5월
산림 내 시설물 정비	성주산 일원	- 편익 시설물 설치 - 생활체육시설물 설치	30,000	5~7월
보안등주 교체	심곡본1동 산53 등 2개소	- 보안 등주 신설 및 교체 (산림내29등,어린이공원7등)	50,000	5~7월
등산로 로프 및 운동시설주변 보도블럭 설치	성주산 등산로 및 운동시설 주변	- 등산로로프 설치 100m - 보도블럭 설치 160m ²	20,000	5~7월

□ 기대효과

- 푸르고 활력이 넘치는 녹지공간 조성으로 시민편익 증진
- 산을 이용하는 시민들에게 체육시설물 및 쾌적한 휴식공간 제공으로 만족도 증진

쾌적한 공원 환경 조성

□ 사업개요

- 사업명 : 시설물 정비와 교체 등 3개 분야
- 사업기간 : 2008. 1월 ~ 2008. 12월
- 사업규모 : 39개소(67,816m²)
- 사업비 : 178,967천원

□ 추진계획

(단위 : 천원)

사업명	위치	사업량	사업비	기간
계			178,967	
공원 노후시설물 개 보수	한림 어린이공원 등 39개소	- 파고라 등 7종 30점	77,000	3~10월
모래교체 및 소독	한림 어린이공원 등 19개소	- 모래교체 : 2개소 - 소독 : 19개소	11,967	5~10월
공원 노후계단 보 수	꽃별 어린이공원 등 2개소	- 노후계단 : 2개소	40,000	3~5월
화장실 교체	활터 어린이공원 1개소	- 화장실 교체 : 1개소	50,000	3~4월
명예관리원제 운영	한림어린이공원 등 22개소	- 22개소 25명	-	1~12월

□ 기대효과

- 노후시설물을 적기에 정비 이용시민 불편해소 및 편의제공
- 시민들의 행정기회 참여 및 공원관리체계 효율성 제고

내집안 주차장 갖기 활성화

□ 사업개요

- 설치목표 _____ 70면
- 기 간 _____ 연중
- 대 상 _____ 단독, 다세대, 공동주택
- 사업비 _____ 60,000천원
- 지원범위 _____ 120만원에서 최고 300만원까지 차등 지급
- 연도별 설치현황

연도별 구분	계	'97년~ 2000년	2001년	2002년	2003년	2004년	2005년	2006년	2007년
개 소	268	67	35	23	48	35	17	23	20
면 수	549	102	52	37	82	51	67	89	69
지원액(천원)	402,218	43,300	34,700	22,867	76,903	55,648	49,800	65,700	53,300

□ 추진계획

- 설치가능 대상지 협조안내문 발송 _____ '08. 3월
 - 주차장 설치가 가능한 공간이 있는 단독 및 공동주택에 사업협조 안내문 및 홍보물 발송
- 연립, 공동주택(아파트) 현장 방문 설명 실시 — '08. 4월(필요시 추가실시)
 - 20년 이상 된 연립, 다세대, 공동주택 등을 방문하여 주차장 설치 적극 유도, 설치가능 공간 확인 및 신청방법 안내
- 주차장 설치 가구 사후관리 _____ 연 1회
 - 내집안 주차장을 설치 후 타 용도로 사용한 경우 시정 또는 보조금 회수 조치 (5년간 타용도 사용불가)
- 주민홍보 _____ 년4회/ 분기별
 - 홍보물 및 현수막 제작, 구 홈페이지, 동 자생단체 회의시 홍보

□ 기대효과

- 적은 예산 투입으로 많은 주차공간 확보
- 주택가의 심각한 주차난 및 이웃간 분쟁 완화

시민과 함께하는 주차문화 확립

□ 사업개요

- 청소년 주정차단속 현장체험 프로그램 운영 : 연 10회 / 중고생 100명
- 주정차단속 시스템 개선 : 무인단속 시스템 및 주행형 차량 도입
- 주정차위반자 이의신청을 감소 : 2007년대비 0.5%

□ 추진계획

- 청소년 주정차단속 현장체험 프로그램 운영 — 중·고생 100명
 - 시 기 : 여름방학기간 중
 - 운 영 : 1일 4시간 / 10회
 - 기 타 : 체험활동 참여자에게는 자원봉사 참여시간 4시간 인정
- 주정차단속 시스템 개선
 - 주요간선도로(경인로 2km 구간) 무인단속(CCTV)시스템 단속 : 10대
 - 보조간선도로(버스 운행구간) 주행형 단속시스템 단속 : 1대
 - 이면도로(골목길) 단속공무원 순회단속 : 7명
- 주정차위반자 이의신청을 감소 _____ 2007년대비 0.5%
- 주정차금지 시설물 점검,정비 _____ 수시
- 불법주정차 근절 시민홍보활동 전개
 - 다중이용시설(업소)협조문 발송 : 병·의원,은행,유통업,음식점등 3,500개소
 - 주차질서 지키기 캠페인 전개 _____ 년 2회(상/하반기)
 - 기타 홍보매체 활용홍보 _____ 4종

□ 기대효과

- 시민이 참여하는 불법주차 단속으로 준법의식 제고와 원활한 교통소통을 통한 올바른 선진교통문화 정착