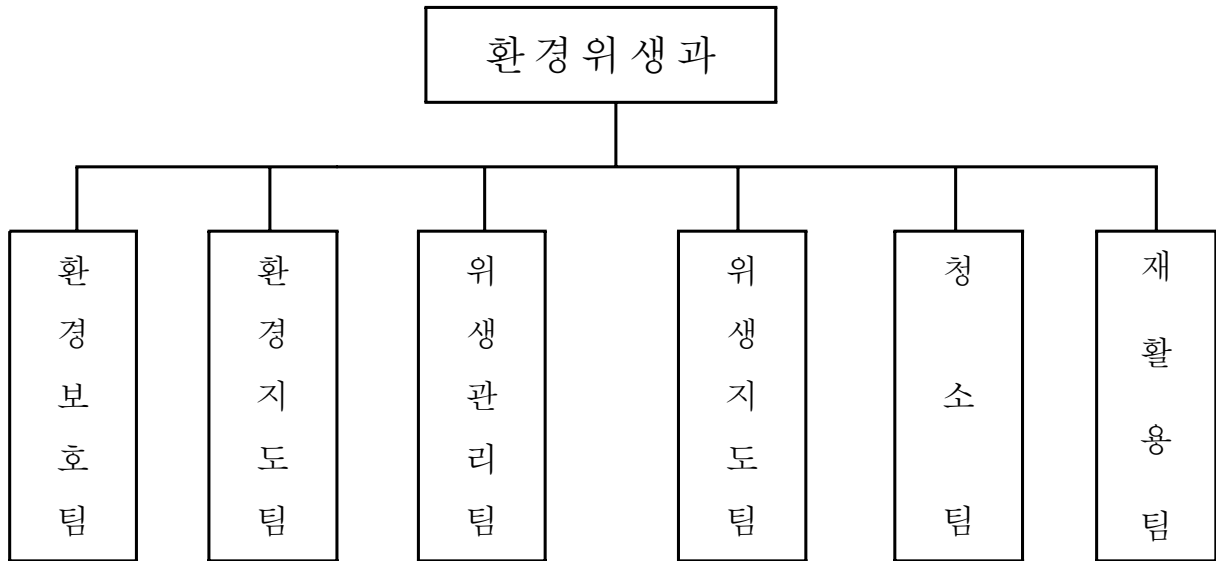


(환경위생과)

조직 및 인력현황

□ 조 직 (6팀)

(2007. 1. 1 현재)



□ 인 원 (25/26)

(정원 / 현원)

직급별 담당별	계	5급	6급	7급	8급	9급	기능직
계	25/26	1/1	6/6	6/12	6/2	4/2	2/3
환경보호팀	5/5	1/1	1/1	1/1	1/1	1/0	0/1
환경지도팀	5/4		1/1	1/2	2/0	0/1	1/0
위생관리팀	5/5		1/1	1/3	1/0	2/1	
위생지도팀	3/3		1/1	1/2		1/0	
청 소 팀	4/6		1/1	1/3	1/1		1/1
재 활 용 팀	3/3		1/1	1/1	1/0		0/1

안전식품 공급을 위한 위생관리

□ 사업개요

- 추진기간 _____ 연중
- 중점관리 대상 업소 현황

업종 계	일반음식점			대형음식점·뷔페 (100명이상)	어린이 기호식품점	집단급식소		식품 자동 판매기	재래시 장 (유통식품 점포)	학교주변 문방구
	일식	냉면 취급	김밥 전문			일반 급식	학교 직영			
731	55	54	53	14	22	38	26	299	120	50

□ 추진계획

○ 식중독 발생우려 업소 집중 관리

- 식품 안전관리를 위한 관계기관 간담회 _____ 1회/3월
 - 보건소, 교육청, 음식점남구조합
- 식품 안전관리를 위한 특별 교육 _____ 1회/4월
 - 일반음식점, 집단급식소
- 대형뷔페 등 음식점소 지도점검 _____ 2회/4월, 9월
- 식중독 예방을 위한 간이 검사 _____ 4~9월
 - 칼, 도마, 행주, 종사자 손 검사 등
- 집단급식소 및 무료급식소 지도점검 _____ 1~12월

○ 부정·불량식품 및 유통식품 관리

- 식품자동판매기 지도·점검 _____ 1회/3월
- 슈퍼 등 식품판매업소 지도점검 _____ 4회/분기별
- 학교주변 문방구 등 어린이 기호식품 지도점검 _____ 2회/반기별
- 다소비 식품 및 농산물 수거검사 _____ 12회/150건

□ 기대효과

- 식품위생업소의 위생관리 강화로 식품 안전성 확보

음식문화 개선을 위한 위생업소 중점관리

□ 사업개요

- 좋은식단제 실천 대상 업소 중점관리 ————— 91개소
 - 120㎡이상 음식점, 공공기관, 기업체의 집단급식소 등
- 남은음식 싸주기 운동 확대 운영 ————— 100개소
 - 50개소('06년) → 100개소로 확대

□ 추진계획

- 좋은식단제 실천 대상업소 중점관리
 - 구청장 서한문발송 및 홍보물 제작 배부 ————— 2월
 - 좋은식단제 실천 이행여부 점검 ————— 4회/분기별
 - 대상업소 관계자(업주, 종사자)교육 ————— 2회/반기별
 - 홍보 매체를 통한 주민홍보 실시 ————— 연중
 - 인터넷, 패넬전시, 환경 및 교통전광판, 캠페인 등
- 모범음식점 지정 관리 ————— 6월
- 남은음식 싸주기 운동 확대 운영
 - 대상업소 파악 및 선정 ————— 2월
 - 한식(고기취급), 일식, 치킨집 등 위주로 선정
 - 대상업소 포장용기 및 표지판 제작 배부(50개소) ————— 3월
 - 포장용기(나무도시락) : 5,000개 (업소당 100개)
 - 업소 부착용 표지판 : 100개 (업소당 2개)
 - 대상업소 업주 특별교육 ————— 3월
 - 홍보실시(만족도 등 설문조사 병행) ————— 연중

□ 기대효과

- 좋은식단제 운영 및 남은 음식물 싸주기 운동 실천으로 낭비없는 음식문화를 정착함으로써 양질의 서비스 제공