

□건설교통위원회

(건설과·도시정비과·건축과·시민봉사과·경제교통과·환경위생과)

一 般 現 況

- 인 구 ————— 159,700세대 / 443,964명 (市の 51.6%)
- 면 적 ————— 20.5km² (市の 38.4%)
 - ▶ 개발제한구역 : 4.42km² (區의 21.6%)
- 행정조직 ————— 10개과 / 20개동 / 607개동
 - ▶ 정원 : 501명 (구청 284, 동사무소 217)
 - ▶ 현원 : 489명 (구청 278, 동사무소 211) - 12명 결원
- 주요시설
 - ▶ 사회복지 시설 : 18개소
 - ▶ 병·의원 : 518개소 (종합 4, 병원 12, 의원 262, 치과 136, 한의원 104)
 - ▶ 학교 : 69개교 (대학교 2, 고등학교 16, 중학교 17, 초등학교 33, 특수학교 1)
- 기초생활보장수급권자 — 4368세대 / 7,733명 (區인구의 1.74%)
- 사업체수 ————— 27,874업체 / 132,356명 (市の 54.0%)
 - ▶ 5인 이상 제조업체 : 1,470업체 (43.2%) / 26,952명
- 재정규모 ————— 69,204백만원
 - ▶ 일반회계 : 65,800백만원
 - ▶ 특별회계 : 3,404백만원 (하수도 2,752, 교통사업 832)

區政 5大目標와 推進方向

고뇌하는 구청 행복한 주민



튼튼한 지역경제

- ◀ 기업활동 여건 개선 강화 및 일자리 창출
- ◀ 부친형 뉴딜정책의 체계적인 확산
- ◀ 특색있고 경쟁력 갖춘 재래시장 만들기
- ◀ 에너지 절약운동 전개

건전한 지역문화

- ◀ 특색 있는 지역축제 및 테마가 있는 문화마당 개최
- ◀ 바르고 성숙한 시민의식 함양
- ◀ 주민자치센터 기능정립
- ◀ 생활체육 활성화 지원

사람 중심의 도시 환경

- ◀ 문화시민운동 전개로 불법행위 일소
- ◀ 시민 중심의 도시기반시설 정비
- ◀ 시민 생활편의시설 확충·정비
- ◀ 푸르고 쾌적한 녹색 도시환경 조성
- ◀ 교통서비스 수준 향상과 녹색교통 환경 조성
- ◀ 쾌적하고 청결한 가로환경 조성 및 자원의 재활용

함께하는 참여복지

- ◀ 저소득 어려운 이웃 지원
- ◀ 고령화 사회 생산적 노인복지 시책 추진
- ◀ 여성·아동복지 향상 및 보육시설 지원
- ◀ 밝고 건강한 청소년 육성

고객 중심의 경영행정

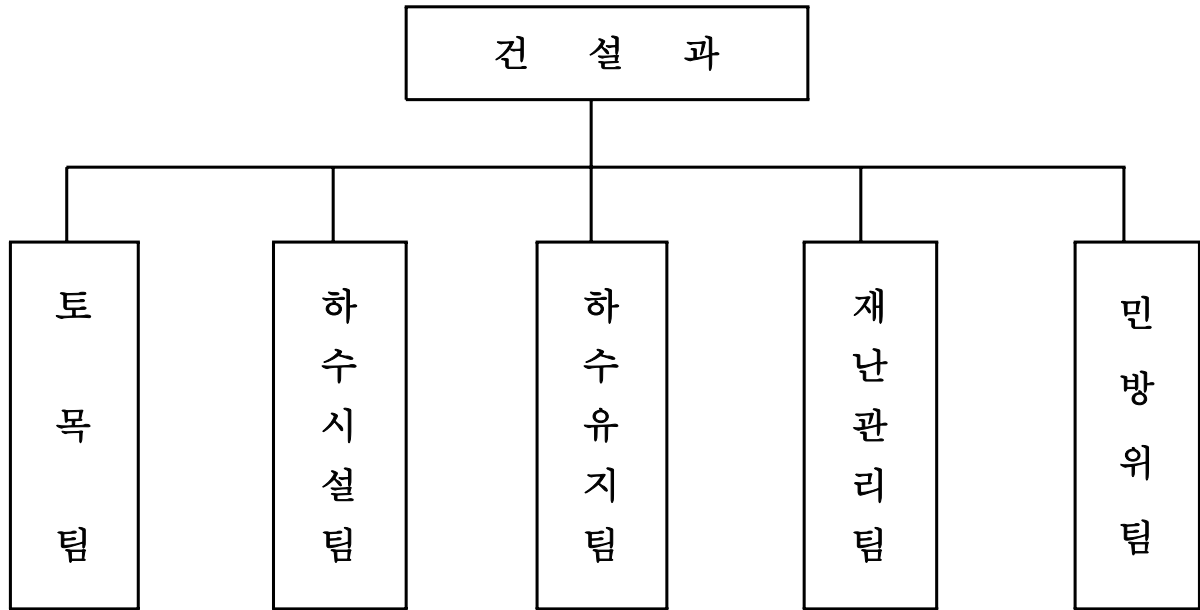
- ◀ 고객 맞춤형 민원 행정서비스 제공
- ◀ 조직경쟁력 강화 및 건전재정 운영
- ◀ 생산적인 시민참여 행정 구현

(건설과)

일 반 현 황

(2007. 1. 1 현재)

□ 기 구



□ 인 원

(정원/현원)

구 분	계	5급	6급	7급	8급	9급	기능직
계	18/18	1/1	5/5	4/7	4/1	1/1	3/3
토 목 팀	6/6	1/1	1/1	1/2	1/1	1/0	1/1
하수시설팀	3/4		1/1	1/2	1/0	0/1	
하수유지팀	3/3		1/1	1/1			1/1
재난관리팀	3/2		1/1		1/0		1/1
민 방 위 팀	3/3		1/1	1/2	1/0		

※ 기타 인원 : 일용직(준설원) 13명

□ 도로 현황

(단위 : km)

구 분	총 계	구 시 가 지				중동신시가지 (전구간포장)	상동신시가지 (전구간포장)
		소 계	포 장	미포장	미개설		
계	304.59	135.79	127.85	-	7.94	130.90	37.9
국 도	4.30	4.30	4.30	-	-	-	
지방도	-	-	-	-	-	-	
시 도	300.29	131.49	123.55	-	7.94	130.90	37.9

□ 하수도 현황

(단위 : km)

구 분		계	암 거	원 형 관	개거·측구
계		425	72	332	21
기 존 시 가 지		225	30	174	21
중 동 신시가지	소 계	133	32	101	
	오 수	50	8	42	
	우 수	83	24	59	
상 동 신시가지	소 계	67	10	57	
	오 수	28	-	28	
	우 수	39	10	29	

□ 하천 현황

(단위 : km)

구 분	총 연 장	개 수	미 개 수	비 고
계	1.85	1.35	0.5	
준용하천	1.35	1.35	-	굴 포 천
소 하 천	0.5		0.5	베르네천(미개수)

□ 민방위 비상급수시설 현황

시 설 형 태	시 설 수	규 모(톤/일)	수 질 상 태		비 고
			음용수	생활용수	
계	62	10,257	26	36	
정 부 지 원	12	1,844	11	1	
공 공 지 정	7	1,461	4	3	
민 간 지 정	43	6,952	11	32	

멀피로 절개지 개량공사 및 도시계획도로 개설

□ 사업개요

사업명	위치	사업량	사업비 (백만원)	
2개 노선		L=607m	계	9,837
○ 멀피로 절개지 개량 공사	소사동 산3-21 번지 일원	L=540m, B=25m	계	8,500
			2003	2,100
			2005	4,810
			2007	1,590
○ 소로2류181호선 도로개설사업	약대동 139-7 번지 일원	L=67m, B=8m	계	730
			2006	730

□ 추진계획

【 멀피로 절개지 개량공사 】

- 사면절취 및 보강 ----- 2007. 3월
- 용벽등 구조물 설치 ----- 2007. 6월
- 공사준공 ----- 2007. 10월

【 소로2류 181호선 도로개설 사업 】

- 보상완료 ----- 2007. 2월
- 공사 재착공 ----- 2007. 3월
- 공사준공 ----- 2007. 5월

□ 기대효과

- 절개지 개량 및 도로선형 개선으로 재난 위험요인 제거와 교통사고 예방
- 잔여 부지내 주차장 조성(76면)으로 주택가 주차난 해소
- 미집행 도시계획도로를 개설하여 주민불편 해소 및 도시환경 개선

하수도 시설 정비사업

□ 사업개요

○ 사업량 :

- 노후 하수관 교체 및 보수 1,800m
- 골목길 정비 20개소
- 상록학교 일원 오수관로 신설 1,350m

○ 사업기간 : 2007. 1월 ~ 11월

○ 소요예산 : 1,185백만원

- 노후 하수관 교체 및 보수 450백만원
- 골목길 정비 135백만원
- 상록학교 일원 오수관로 신설 600백만원

□ 추진계획

- 현장조사 및 설계 ----- 2007. 1월 ~ 2월
- 상반기 사업시행(80% 완료) ----- 2007. 3월 ~ 6월
- 하반기 사업시행 ----- 2007. 7월 ~ 11월

□ 기대효과

- 신속한 노후 하수도시설 정비를 통하여 주민불편 해소와 우기철 집중호우로 인한 침수피해 사전예방
- 상록학교 일원 오수관로 신설로 악취 민원 해소와 베르네천 수질개선

하수도 준설 및 침수피해 예방사업

□ 사업개요

○ 사업량

- 하수관 및 집수받이 준설 : 30km
- 집수받이 설치 및 보수 : 240개소
- 하수 역류방지밸브 설치 : 60개소
- CCTV 조사(노후관 매설 지역) : 30km

○ 사업기간 : 2007. 1월 ~ 12월

○ 소요예산 : 740백만원

- 준설사업 500 / 집수받이 설치 및 보수, 역류방지사업 120 / CCTV조사 120

□ 추진계획

- 현장조사 및 설계 ----- 2007. 1월 ~ 3월
- 상반기 사업시행(80% 완료) ----- 2007. 3월 ~ 7월
- 하반기 사업시행 ----- 2007. 8월 ~ 12월

□ 기대효과

- 하수관 준설 및 집수받이·맨홀 등의 철저한 유지관리로 원활한 배수처리
- 상습 침수 지하층 세대에 역류방지밸브 설치로 침수피해 예방
- 노후 하수관의 체계적인 개량사업 추진계획 수립