

부천도시관리계획(공원:원미근린공원)변경결정에 대한 의견안 심사보고

1. 심사경과

가. 제안일자 및 제안자 : 2008년 5월 6일 부천시장 제출

나. 회부일자 : 2008년 5월 6일

다. 상정 및 의결일자

- 제143회 부천시의회(임시회) 제4차 건설교통위원회(2008년 5월 19일)
상정·의결

2. 제안설명요지

(제안 설명자 : 도시계획과장 이귀웅)

□ 제안이유

- 원미근린공원은 1986년 11월 3일 도시계획시설로 결정되어 관리되어 왔으며, 금회 미 집행된 원미구 역곡동 산16-1번지 일원에 대하여 도시계획시설을 변경결정(일부 폐지) 하고자 제안하는 사안으로
- 동 부지를 근린공원에서 일부 폐지하고 중요무형문화재 74호 대목장 신응수 선생이 추진하고 있는 한국전통건축박물관을 우리시에 유치하여 문화도시 부천의 역량을 높이고자 함.

□ 주요내용

- 원미근린공원 1,756,525㎡ 중 원미구 역곡동 산16-1번지 일원 32,190㎡를 공원에서 제척(폐지)하고, 제척된 부지는 향후

도시계획시설(문화시설)로 결정하여 한국전통건축박물관을 조성하고자 함.

□ 근거법령

- 『국토의 계획 및 이용에 관한 법률 제28조 제5항 및 같은법 시행령 제22조 제7항 제라호』

□ 부천시 도시관리계획 변경결정(안)

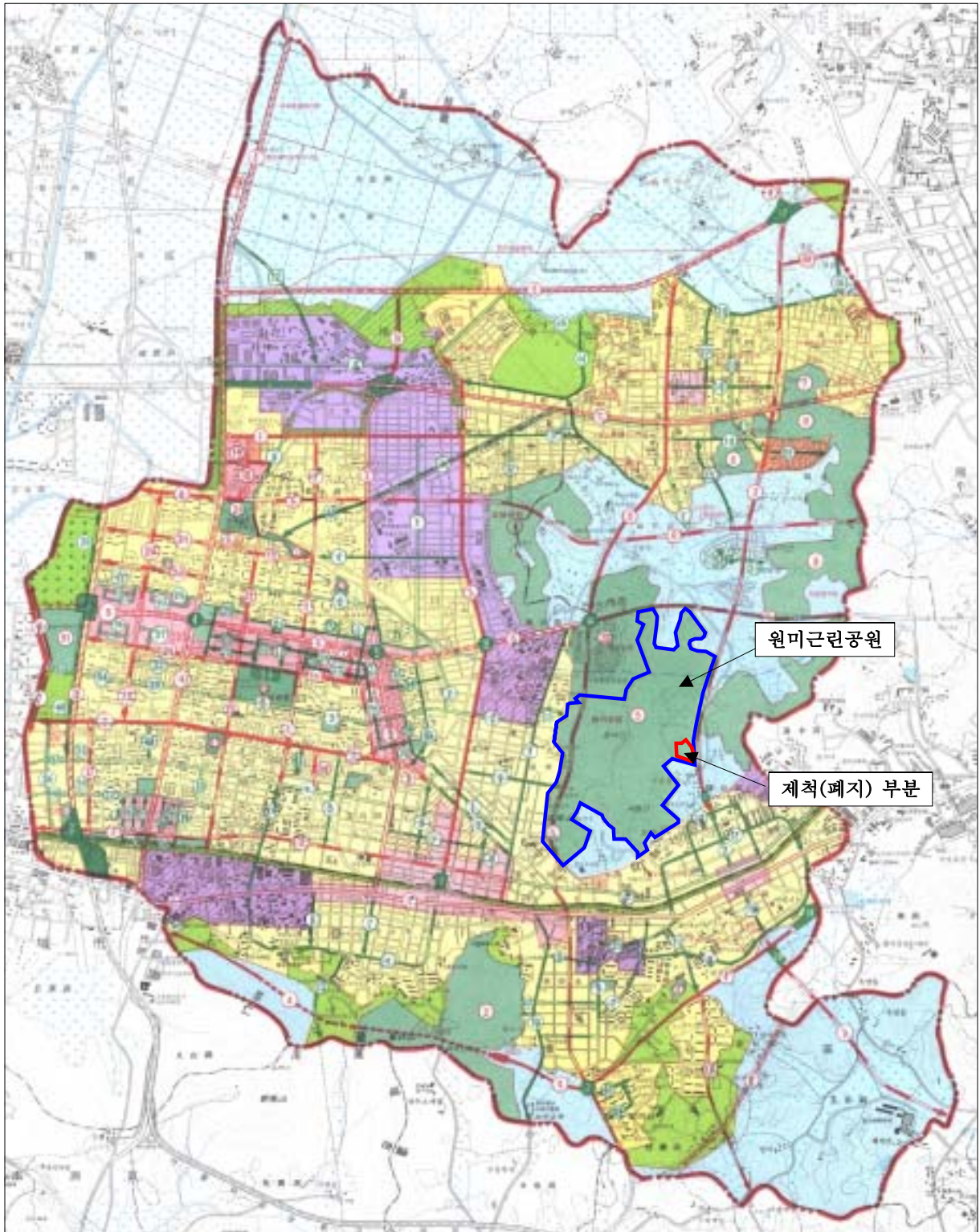
- 도시계획시설(공원:원미근린공원) 결정(변경) 조서

구분	도면 표시 번호	공원명	시설의 세분	위치	면적(m ²)			최초 결정일	비고
					기정	변경	변경후		
변경	5	원미공원	근린공원 (원미근린공원)	원미, 춘의, 여월, 역곡, 소사동 각 일부	1,756,525	감)32,190	1,724,335	1986.11.03 (건고 508)	

- 도시계획시설(공원:원미근린공원) 결정(변경) 사유서

도면 표시 번호	공원명	변경 내용	변경 사유
5	공 원 (원미근린공원)	<ul style="list-style-type: none"> · 면적 변경 - 기 정 : 1,756,525m² - 변 경 : 감) 32,190m² - 변경후 : 1,724,335m² 	<ul style="list-style-type: none"> · 금회 미 집행된 원미구 역곡동 산16-1번지 일원 32,190m²에 대하여 도시계획시설을 변경결정(일부 폐지) 하고자하는 사안으로, · 동 부지를 근린공원에서 일부 폐지하고 중요무형문화재 74호 대목장 신용수 선생이 추진하고 있는 한국전통건축박물관을 우리시에 유치하여 문화도시 부천의 역량을 높이기 위해 변경하고자 함.

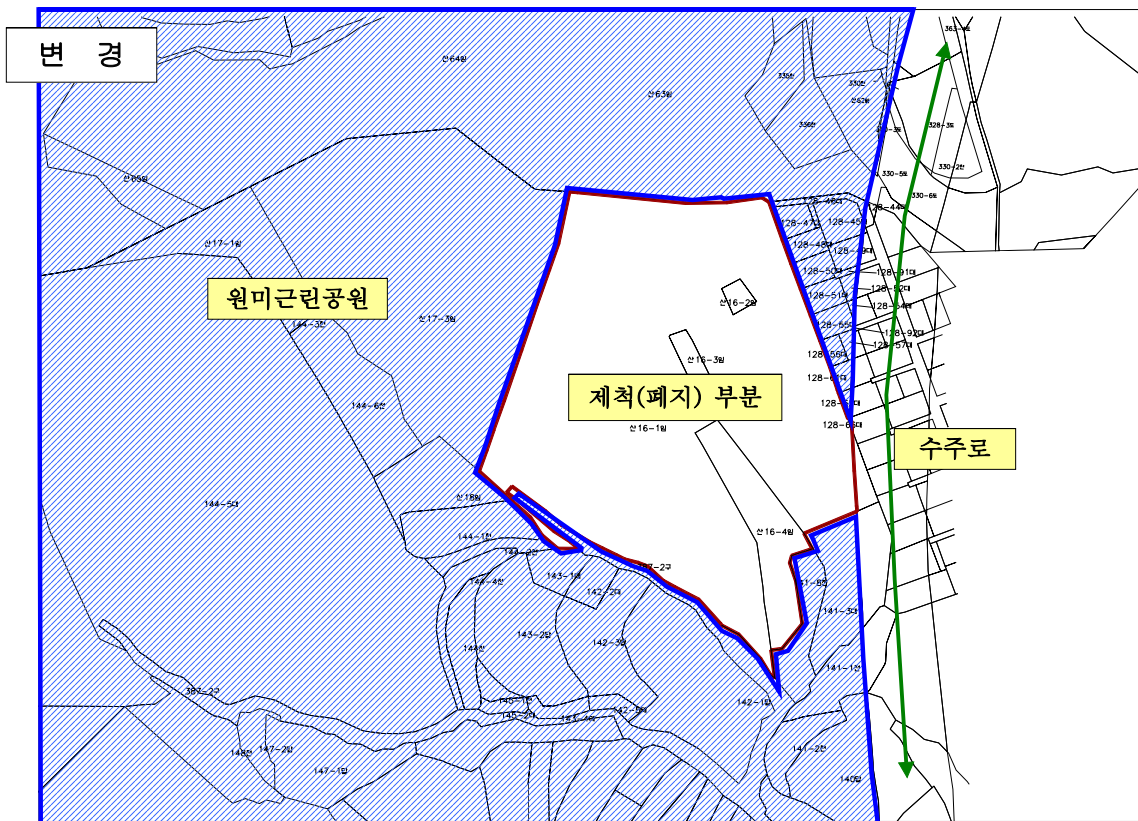
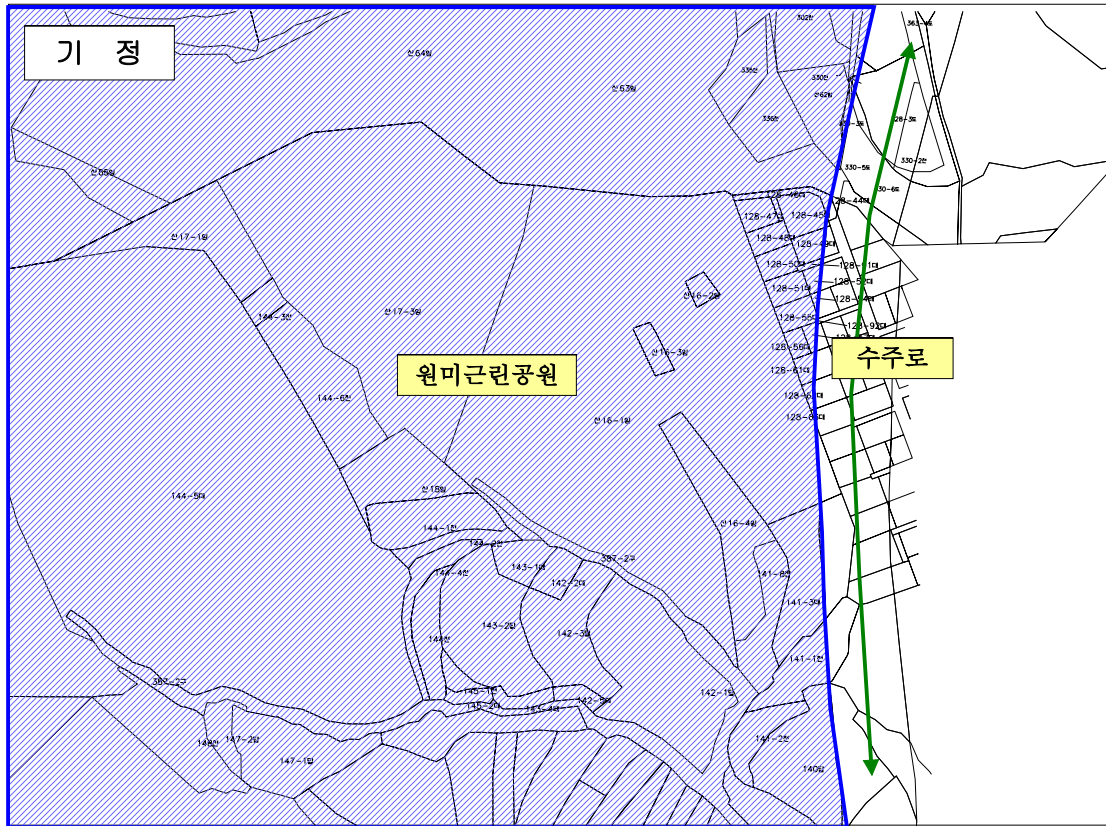
□ 위치도



□ 위성영상



□ 도시관리계획 변경결정도(안)



3. 주요질의 및 답변요지

질 의	답 변
○ 현부지 이용현황 및 향후 원미공원의 종합대책은 있는지?	○ 지목은 임야며 완만한 경사로 잡종지이며 현재 복숭아 단지로 활용하고 있음. 원미공원 조성에 대한 용역예산이 반영되어 종합적인 대책을 수립 할 계획임.
○ 전통박물관부지로 적합가능하며, 공공시설을 설치할 수 있는지?	○ 지하철 7호선 연장 구간이며, 생태박물관, 예술회관과 연계되어 있어 부지로는 적합함.
○ 전통박물관 부지로 확정되면 신용수 대목장에게 매각할 계획인가?	○ 신용수 대목장이 우리시에서 매각하기를 원하고 있음.
○ 전통박물관은 시에서 세부 계획을 수립하여 후손에게 물려줄 수 있는 박물관으로 건립하여야 하다고 생각하는데?	○ 문화예술과에서 종합적으로 추진하고 있음
○ 녹지공원과에서 금번 제1회 추경시 12억원의 토지매입비가 제출되어 삭감했는데 당초 계획 맞지 않는데 이에 대한 구체적인 내용은 무엇인가?	○ 3필지 약3,000제곱미터는 사유지로 시에서 매입 할 계획이었으나 신용수 대목장이 매각을 원하여 취소토록 하였으며 문화시설 부지로 변경 되면 향후 검토하도록 하겠음.
○ 앞으로 전통박물관을 건립하기 위해서는 행정적인 절차는?	○ 그린벨트 지역으로 중앙부처와 협의사항이 있음.
○ 복숭아 단지의 향후 이전 대책은?	○ 우리시에서 운영중인 양묘장으로 이전 할 계획임.

4. 토론요지

가. 찬성토론 : 없 음

나. 반대토론 : 없 음

5. 심사결과

○ 반대의견채택

6. 소수의견의 요지

○ 없 음

7. 기타필요한 사항

○ 없 음

8. 붙임서류 : 의견서 1부

부천도시관리계획(공원:원미근린공원) 변경결정에 대한 의견서

의안번호	245	안건명	부천도시관리계획(공원:원미근린공원) 변경결정에 대한 의견(안)
제 출 자	부천시장	의 결	제143회 부천시의회 (임시회)
		연월일	제4차 건설교통위원회 회의 (2008. 5. 19)

부천도시관리계획(공원:원미근린공원) 변경결정에 대한 의견서

- 1986. 11. 3일 도시계획시설(공원)로 결정된 원미근린공원은 미 집행된 도시계획시설 공원 일부인 역곡동 산16-11번지 일원 32,190㎡에 대한 도시계획시설(공원) 변경결정(제척)후 도시 계획시설(문화시설)로 지정하여 한국전통건축박물관을 건립하여 문화 도시 부천의 역량을 높이고자 하는 사업으로,
- 본 사업은 한국전통문화재단(이사장 신응수)이 부천시에 투자의 향서를 제출, 2007.4.20일 부천시와 한국전통문화재단간 ‘한국전통 건축박물관 건립 협약’을 체결하여 추진되어온 사업이나, 박물관은 공공성과 공익성을 갖추어 시설물 건립부터 향후 시설운영에 있어 보다 투명성을 가져야 할 것으로 판단되는바,
- 한국전통건축박물관 건립사업은 부천시가 주도하는 방식 또는 부천시와 한국전통문화재단이 공동으로 추진하는 방안을 면밀히 검토하여 부천시의 실익과 본 사업의 효용성등을 충분히 검토한 후에 사업이 추진되어야 한다는 의견으로 반대 의견을 채택함.』

2008. 5. 19.

부천시의회 건설교통위원회 위원장

부천도시계획시설(공원:원미근린공원)변경결정에 대한 의견안

의안 번호	제245호
의결 년월일	2008. 5. 6 (제143회)

제출년월일 : 2008. 5. 23.

제출자 : 부천시장

□ 제안이유

- 원미근린공원은 1986년 11월 3일 도시계획시설로 결정되어 관리되어 왔으며, 금회 미 집행된 원미구 역곡동 산16-1번지 일원에 대하여 도시계획시설을 변경결정(일부 폐지) 하고자 제안하는 사안으로
- 동 부지를 근린공원에서 일부 폐지하고 중요무형문화재 74호 대목장 신응수 선생이 추진하고 있는 한국전통건축박물관을 우리시에 유치하여 문화도시 부천의 역량을 높이고자 함.

□ 주요내용

- 원미근린공원 1,800,600㎡ 중 원미구 역곡동 산16-1번지 일원 32,190㎡를 공원에서 제척(폐지)하고, 제척된 부지는 향후 도시계획시설(문화시설)로 결정하여 한국전통건축박물관을 조성하고자 함.

□ 근거법령

- 『국토의 계획 및 이용에 관한 법률 제28조 제5항 및 같은법 시행령 제22조 제7항 제라호』

□ 부천시 도시관리계획 변경결정(안)

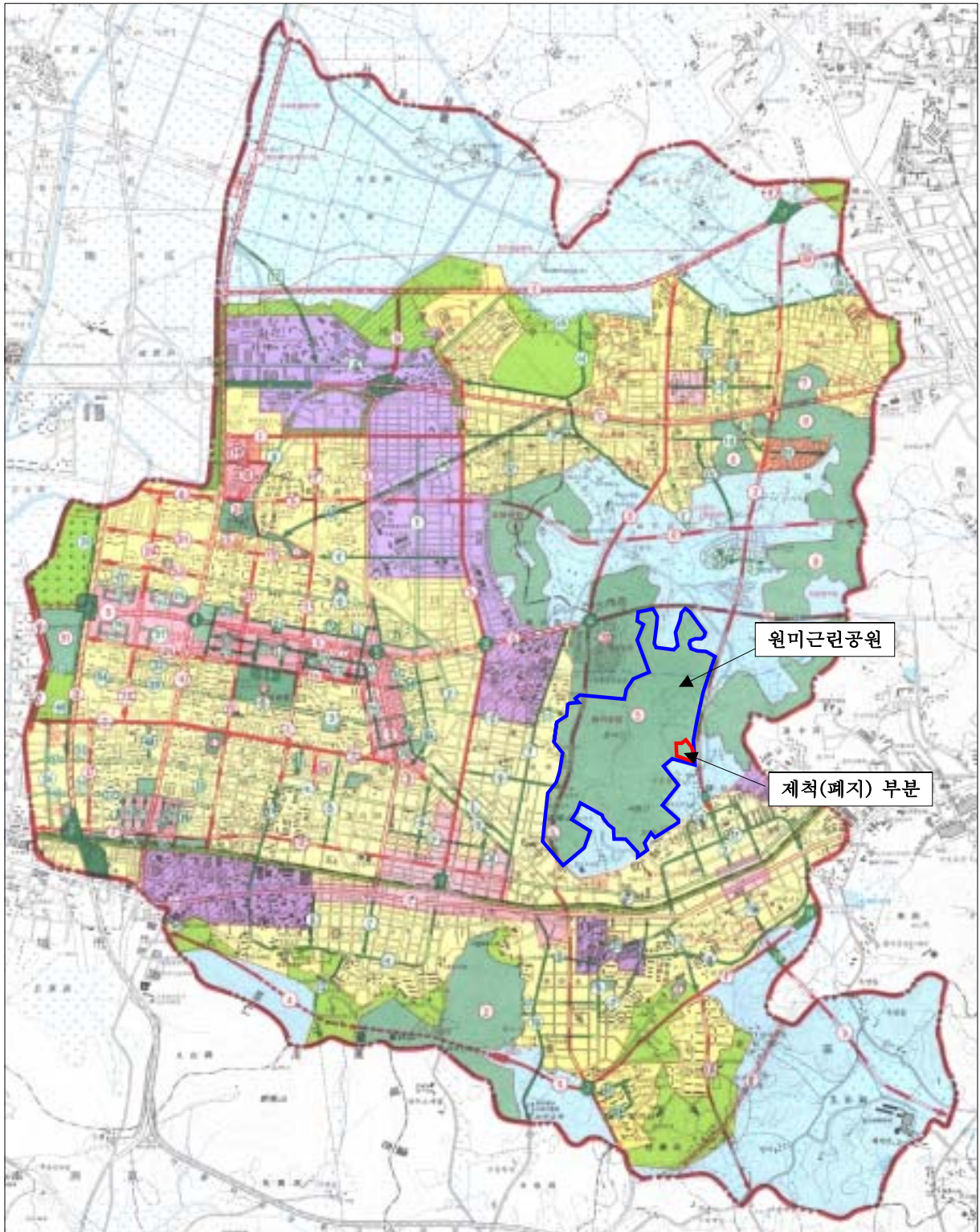
- 도시계획시설(공원:원미근린공원) 결정(변경) 조서

구분	도면 표시 번호	공원명	시설의 세분	위치	면적(m ²)			최초 결정일	비고
					기정	변경	변경후		
변경	5	원미공원	근린공원 (원미근린공원)	원미, 춘의, 여월, 역곡, 소사동 각 일부	1,756,525	감)32,190	1,724,335	1986.11.03 (건고 508)	

- 도시계획시설(공원:원미근린공원) 결정(변경) 사유서

도면 표시 번호	공원명	변경 내용	변경 사유
5	공 원 (원미근린공원)	<ul style="list-style-type: none"> · 면적 변경 <ul style="list-style-type: none"> - 기 정 : 1,756,525m² - 변 경 : 감) 32,190m² - 변경후 : 1,724,335m² 	<ul style="list-style-type: none"> · 금회 미 집행된 원미구 역곡동 산16-1번지 일원 32,190m²에 대하여 도시계획시설을 변경결정(일부 폐지) 하고자하는 사안으로, · 동 부지를 근린공원에서 일부 폐지하고 중요무형문화재 74호 대목장 신용수 선생이 추진하고 있는 한국전통건축박물관을 우리시에 유치하여 문화도시 부천의 역량을 높이기 위해 변경하고자 함.

□ 위치도



□ 위성영상



□ 도시관리계획 변경결정도(안)

