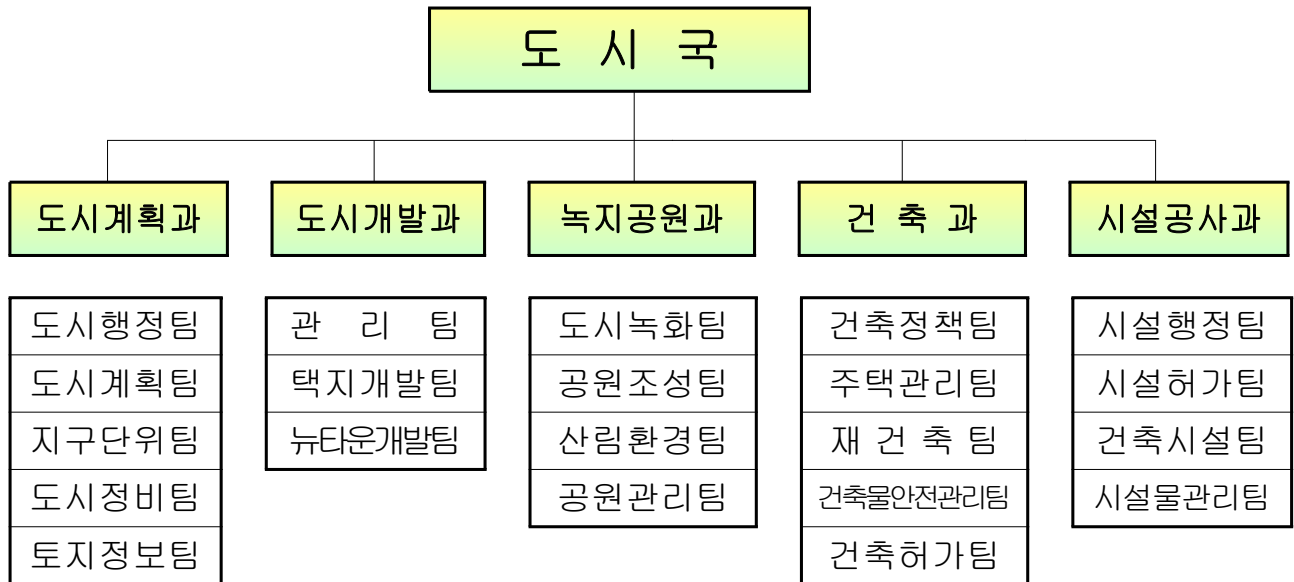


<도시국>

局 조직 및 인력현황

□ 조 직 (5과 21팀)

(2006. 7. 1 현재)



□ 인 원 : 101명(현원 : 100명)

(단위:명)

과 별	정원	현원 (계)	일 반 직								별정근로청정원	기 능 직					비고
			소계	4급	5급	6급	7급	8급	9급	소계		6급	7급	8급	9급		
계	101	100	87	1	5	21	46	9	5	2	11		1	3	7		
도시계획과	24	25	23	1	1	5	11	3	2	1	1				1	근무지정 1(청경)	
도시개발과	14	14	13		1	3	7	1	1		1				1	병가 1명	
녹지공원과	25	23	17		1	4	7	3	2		6		1	2	3		
건축과	21	21	19		1	5	11	2		1	1				1		
시설공사과	17	17	15		1	4	10				2			1	1		

局 주요업무 추진방향

비전
(목표)

생활이 편리한 공간도시

외부환경

- 그린벨트 규제완화
- 인근지역 도시개발
- 지속적인 자가상승

내부환경

- 신·구도시격차 심화
- 구시가지 재개발시기 도래
- 높은 인구밀도

중점
추진방향

○ 전략 1. 도시공간구조개편 및 기반시설의 균형적배치

- 도시공간의 합리적 개편
- 역세권 개발사업
- 산업구조 고도화 및 자립도시기반조성
- 개발제한구역 주민지원사업

○ 전략 2. 도시의 균형발전 실현

- 뉴타운기법의 도시,주거환경정비 기본계획수립
- 주거환경개선 및 재개발사업
- 환경친화적인 택지개발사업

○ 전략 3. 살기좋은 주거환경 조성

- 쾌적한 공동주택 단지조성
- 위법건축물예방 및 단속의 시스템화
- 환경친화형 건축물 건립
- 편리하고 쾌적한 복지시설 건립

局 주요업무 추진방향

비전
(목표)

깨끗하고 쾌적한 환경도시 조성

외부환경

- 시도간 녹지축 연결
- 공장지역 환경정비

내부환경

- 녹지공간 부족
- 신·구도시간 공원녹지 불균형

중점
추진방향

○ 전략 1. 녹지공간의 균형 확보

- 근린공원 조성
- 어린이공원 조성
- 소공원 조성

○ 전략 2. 나무·꽃·물·빛의 테마도시 조성

- 특색있는 공원녹지 조성
- 수변공간 확충
- 빛의 도시 조성

○ 전략 3. 도심의 그린화

- 담장·옹벽녹화
- 학교,가로변,공한지 나무심기
- 도시경관림 조성

○ 전략 4. 공원시설 효율적 관리

- 편익시설 및 수목관리
- 노후시설물 교체 및 신설

일 반 현 황

□ 도시계획시설 용도지역 결정(변경)조서

(2006. 7. 1현재)

구 분		면 적(km ²)	구성비(%)	비 고
합 계		52.18	100	
주거지역	소 계	20.68	39.6	
	제1종전용주거지역	0.10	0.2	
	제1종일반주거지역	3.26	6.3	
	제2종일반주거지역	11.31	21.6	
	제3종일반주거지역	5.63	10.8	
	준주거지역	0.38	0.7	
상업지역	소 계	2.90	5.6	
	중심상업지역	0.47	0.9	
	일반상업지역	2.23	4.3	
	근린상업지역	0.20	0.4	
	유통상업지역	-	-	
공업지역	소 계	4.63	8.9	
	전용공업지역	-	-	
	일반공업지역	3.01	5.8	
	준공업지역	1.62	3.1	
녹지지역	소 계	23.97	45.9	
	보전녹지지역	-	-	
	생산녹지지역	1.39	2.7	
	자연녹지지역	22.58	43.2	

□ 구역지정

(2006. 7. 1현재)

구 역 명	면 적(km ²)	지 정 일	비 고
개 발 제 한	18.744	2005.8.1	
지구단위계획	12.389	2005.8.1	

□ 지구지정

(2006. 7. 1현재)

지구명	면적(km ²)	지정일	비고
계	29.373		
경관	0.193	'86. 11. 3	범박지구
방화	2.581	'76. 9. 28	
중심지미관	0.254	'79. 12. 17	
일반미관	0.850	'94. 7. 16	
최고고도	23.96	'94. 7. 16	
보존	0.056	'80. 5. 29	
공항시설보호	1.453	'94. 7. 16	
자연취락	0.026	'01. 4. 27	

□ 도시계획시설

(2006. 7. 1현재)

구분	시설결정(개소)	면적(천m ²)	비고
계	2,310	20,601	
도로	1,768	7,813	
공원	113	6,655	
녹지	48	367	
유원지	1	330	
기타	380	5,436	

□ 체비지 보유현황

(2006. 7. 1현재)

구분 \ 지구별	계	1지구	2지구	3지구	4지구	5지구	오정지구
	필지	152	9	32	12	41	25
면적(m ²)	80,563.3	2,320.9	3,388.8	14,193.1	12,722.8	38,409.3	9,528.4

녹지공원현황

□ 산림 현황

(단위 : ha)

지역별	소유별 계	국 유 지			공 유 지			사유림	비 고
		소 계	산림청	타부처	소 계	도유림	시유림		
계	1,007	45.53	9.23	36.3	122.33	13.79	108.54	839.14	
원 미 구	323	5.59	1.6	3.99	59.21	0.05	59.16	258.2	
소 사 구	404	20.48	6.1	14.38	35.28	11.46	23.82	348.24	
오 정 구	280	19.46	1.53	17.93	27.84	2.28	25.56	232.7	

□ 공원 녹지 현황

(면적:㎡)

구분 공원별	계		조 성		미 조 성		개 발 중	
	개소	면 적	개소	면 적	개소	면 적	개소	면 적
총 계	170	7,102,284.29	156	4,352,716.4	14	2,749,567.89	(5)	(117,411.39)
소 계	114	6,667,504.79	102	3,937,036.9	12	2,730,467.89	(5)	(117,411.39)
어린이 공원	86	282,404.89	80	256,620.6	6	25,784.29	(3)	(12,220.79)
근 름 공 원	25	4,185,158.9	20	2,954,995.3	5	1,230,163.6	(2)	(105,190.6)
도시자연공원	1	1,484,960	-	10,440	1	1,474,520	-	-
체 육 공 원	2	687,529	2	687,529	-	-	-	-
소 계	47	376,320.2	45	357,220.2	2	19,100	-	-
시 설 녹 지	47	376,320.2	45	357,220.2	2	19,100	-	-
소 계	9	58,459.3	9	58,459.3	-	-	-	-
경 관 광 장	9	58,459.3	9	58,459.3	-	-	-	-

※ 1인당 공원면적 : 기준면적 6㎡ 중 4.58㎡ 조성

□ 가로수 현황

(단위 : 주)

구분 구별	연장 (km)	계	수종 및 본수																	
			은행 나무	버즘 나무	느티 나무	왕벚 나무	무 뽕합	메 타	회화 나무	가중 나무	칠엽 수	수양 버들	대왕 참	감 나무	매화 나무	모 과나무	살 구나무	자 두나무	주 목	기 타
계 (100)	145	33,751	8,943	7,859	4,452	2,178	1,633	1,394	2,661	453	176	95	308	55	55	55	315	47	177	2,895
원미 (63%)	73.2	21,444	5,204	5,594	2,995	1,833	1,633	933	1,960	453	176	-	211	55	55	55	240	47	-	-
소사 (8%)	20.2	2,660	1,125	1,275	-	155	-	-	-	-	-	-	-	-	-	-	-	-	105	-
오정 (29%)	51.5	9,647	2,614	990	1,457	190	-	461	701	-	-	95	97	-	-	-	75	-	72	2,895
식재 비율 (%)		100	27	23	13	6	5	4	9	1	-	-	1	-	-	-	1	-	-	10

주 택 현 황

□ 일반현황

계	단독주택	아 파 트	연립주택	다세대주택
183,925 (100%)	26,274 (14.3%)	86,467 (47.0%)	17,299 (9.4%)	53,885 (29.3%)

□ 주택보급율

구 분 년 도	인구수(명)	가구수(호)	주택수(호)	보급율(%)
1998	778,789	205,934	152,897	74.24
1999	775,573	206,634	155,245	75.13
2000	763,150	220,000	164,310	75.17
2001	780,752	206,776	171,616	83.00
2002	812,160	196,014	176,323	89.95
2003	833,462	199,639	181,776	91.05
2004	854,765	203,264	185,665	91.34
2005	855,359	206,527	183,925	89.05

분야별 시설공사 추진현황

(2006. 7. 1 현재 / 단위:백만원)

구분	사업명	위치	사업기간	사업규모 연면적	사업비 (백만원)	비고
공용 청사	상2동 주민자치 센터 건립	원미구 상동 557-7	05. 5.11 ~ 06. 7. 11	지하1/지상3층 2,400㎡(726평)	3,561	
	소사본2동 주민 자치센터 건립	소사구 소사본동 133-8	06. 7. ~ 07. 4.	지하1/지상3층 1,218㎡(368평)	1,726	
	(구)원미구보건소 리모델링 공사	원미구 심곡동 181	06. 3 ~ 06. 9.10	지하1/지상3층 1,359㎡(411평)	741	
	원미구 청사 증축공사	원미구 원미동 71	07. 3 ~	지하1/지상3층 2,620㎡(792평)	126	설계중
도서관	책마루 도서관 건립	원미구 중동 1192-3	05.11.28 ~ 06.11.27	지하1/지상4층 1,583㎡(479평)	2,500	
	해밀 도서관 건립	원미구 중동 1118	06. 7 ~ 07. 9	지하1/지상5층 4,297㎡(1,300평)	6,787	
	한울빛 도서관 건립	소사구 소사본동 337-3	06.11 ~ 08. 5	지하1/지상3층 3,200(968평)	7,000	설계중
어린 이집	시립 고강본동 어린이집 건립	오정구 고강본동 423	05.11.17 ~ 06. 9. 7	지하1/지상2층 407㎡(123평)	672	
	시립 심곡 어린이집 건립	소사구 심곡본동 613-1	07. 3. ~	지하1/지상2층 396㎡(120평)	999	설계중
문화 시설	시립식물원 건립	원미구 춘의동 381	04.11. 1 ~ 06. 9.20	지하2/지상2층 3,523㎡(1,065평)	8,543	
	펄벅기념관복원 및 공원조성	소사구 심곡본동 566-9	05. 7.15 ~ 06. 8.18	지하1/지상2층 373㎡(113평)	3,200	
청소년 시설	청소년 수련관 건립	원미구 춘의동 357	04.12. 6 ~ 06. 7.25	지하1/지상2층 2,626㎡(794평)	9,053	
장애인 시설	장애인 재활자립 작업장 건립	원미구 도당동 75-3	05.10.17 ~ 07. 2.16	지하1/지상5층 3,425㎡(1,036평)	7,363	
교통 시설	부천시교통정보 센터건립	원미구 중2동 1089	06.12. ~ 07. 8.	지하1/지상2층 1,200㎡(363평)	2,120	설계중