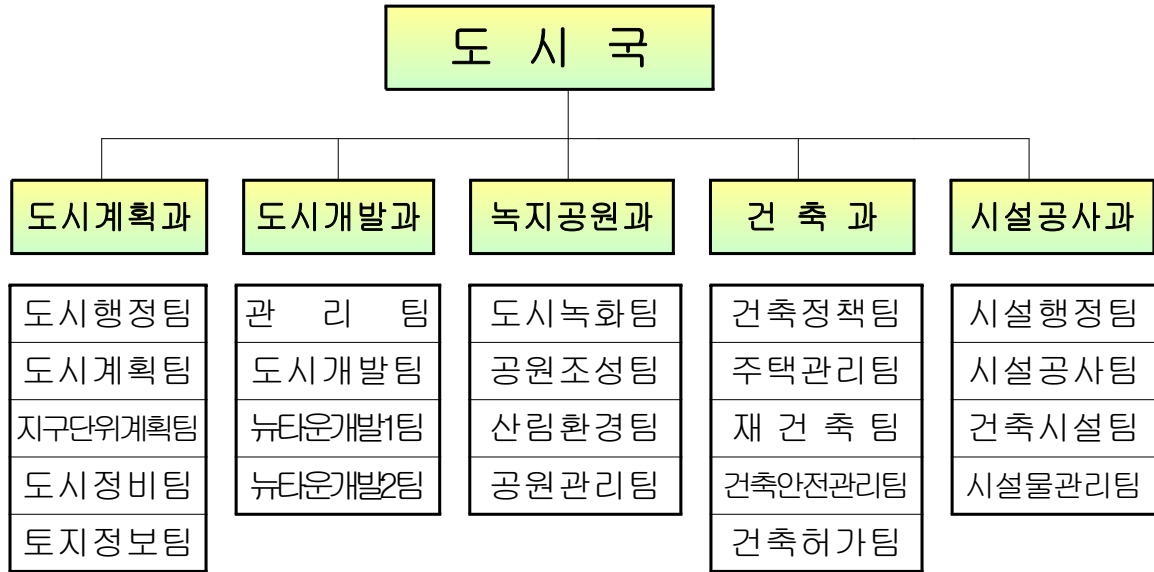


<도시국>

일 반 현 황

□ 조 직 (5과 22팀)

(2007. 1. 1 현재)



□ 인 원 : 103명(현원101명)

(단위:명)

과 별	정원	현원	계	일 반 직							별정및청경	기 능 직					비고
				소계	4급	5급	6급	7급	8급	9급		소계	6급	7급	8급	9급	
계	103	101	101	89	1	5	21	47	10	5	1	11		1	4	6	△2
도시계획과	25	24	24	23	1	1	5	11	3	2		1				1	결원 1명 (전산8)
도시개발과	17	17	17	16		1	4	8	2	1		1				1	
녹지공원과	23	23	23	17		1	4	7	3	2		6		1	2	3	
건축과	21	21	21	19		1	5	11	2		1	1			1		
시설공사과	17	16	16	14		1	3	10				2			1	1	결원 1명 (행정6)

도시계획현황

□ 도시계획시설 용도지역 현황

(2007. 1. 1현재)

구 분		면 적(k㎡)	구성비(%)	비 고
합 계		53.45	100	
주거지역	소 계	22.24	41.6	
	제1종전용주거지역	0.10	0.2	
	제1종일반주거지역	3.26	6.1	
	제2종일반주거지역	12.71	23.8	
	제3종일반주거지역	5.74	10.7	
	준주거지역	0.43	0.8	
상업지역	소 계	2.90	5.4	
	중심상업지역	0.47	0.9	
	일반상업지역	2.23	4.1	
	근린상업지역	0.20	0.4	
	유통상업지역	-	-	
공업지역	소 계	4.34	8.1	
	전용공업지역	-	-	
	일반공업지역	3.01	5.6	
	준공업지역	1.33	2.5	
녹지지역	소 계	23.97	44.9	
	보전녹지지역	-	-	
	생산녹지지역	1.39	2.6	
	자연녹지지역	22.58	42.3	

□ 구역지정

(2007. 1. 1현재)

구 역 명	면 적(k㎡)	지 정 일	비 고
개 발 제 한	18.284	2006.12	
지구단위계획	12.389	2005.8.1	

□ 지구지정

(2007. 1. 1현재)

지구명	면적(km ²)	지정일	비고
계	29.373		
경관	0.193	'86. 11. 3	
방화	2.581	'76. 9. 28	
중심지미관	0.254	'79. 12. 17	
일반미관	0.850	'94. 7. 16	
최고고도	23.96	'94. 7. 16	
보존	0.056	'80. 5. 29	
공항시설보호	1.453	'94. 7. 16	
자연취락	0.026	'01. 4. 27	범박지구

□ 도시계획시설

(2007. 1. 1현재)

구분	시설결정(개소)	면적(천 m ²)	비고
계	2,310	20,572	
도로	1,768	7,813	
공원	114	6,667	
녹지	47	326	
유원지	1	330	
기타	380	5,436	

□ 축진지구 대상지(3개소 6,500,000m²)

(2007. 1. 1현재)

구분	면적(m ²)	위치	유형	비고
계	6,500,000			
원미지구	2,128,000	원미구 일원	중심지형	
소사지구	2,596,000	소사구 일원	중심지형	
고강지구	1,776,000	오정구 일원	주거지형	

공원녹지현황

□ 공원녹지현황

(면적:㎡)

구분 공원별	계		조성		미 조성		개발 중	
	개소	면적	개소	면적	개소	면적	개소	면적
총계	170	7,102,284.29	158	4,460,218.7	12	2,642,065.59	(4)	(97,639.09)
소계	114	6,667,504.79	104	4,044,539.2	10	2,622,965.59	(4)	(97,639.09)
어린이 공원	86	282,404.89	81	258,932.3	5	23,472.59	(2)	(9,909.09)
근린 공원	25	4,185,158.9	21	3,060,185.9	4	1,124,973	(2)	(87,730)
도시자연공원	1	1,484,960	-	10,440	1	1,474,520	-	-
체육 공원	2	687,529	2	687,529	-	-	-	-
소계	47	376,320.2	45	357,220.2	2	19,100	-	-
시설 녹지	47	376,320.2	45	357,220.2	2	19,100	-	-
소계	9	58,459.3	9	58,459.3	-	-	-	-
경관광장	9	58,459.3	9	58,459.3	-	-	-	-

※ 1인당 공원면적 : 법정기준면적 6㎡중 4.70㎡조성

□ 산림현황

(단위 : ha)

소유별 지역별	계	국유지			공유지			사유림	비고
		소계	산림청	타부처	소계	도유림	시유림		
계	1,007	45.53	9.23	36.3	122.33	13.79	108.54	839.14	
원미구	323	5.59	1.6	3.99	59.21	0.05	59.16	258.2	
소사구	404	20.48	6.1	14.38	35.28	11.46	23.82	348.24	
오정구	280	19.46	1.53	17.93	27.84	2.28	25.56	232.7	

□ 가로수 현황

(단위 : 주)

구분 구별	연장 (km)	계	수종 및 본수													
			은행 나무	버즘 나무	느티 나무	왕벚 나무	목 백합	메 타	회화 나무	가종 나무	철 엽수	수양 버들	대왕 참	이팝 나무	현사 시	단풍 나무
계 (100)	155.5	31,749	10,088	7,393	4,630	1,879	1,641	1,929	2,854	443	172	108	308	116	28	160
원미 (67%)	83.3	21,265	6,169	5,365	3,064	1,394	1,641	923	1,767	443	172	-	211	116	-	-
소사 (9%)	20	2,770	1,210	1,106	32	107	-	124	191	-	-	-	-	-	-	-
오정 (24%)	52.2	7,714	2,709	922	1,534	378	-	882	896	-	-	108	97	-	28	160
식재 비율(%)		100	32	23	15	6	5	6	9	1	0.5	0.3	0.9	0.7	0.1	0.5

주 택 현 황

□ 일반현황

계	단독주택	아 파 트	연립주택	다세대주택
206,500 (100%)	20,503 (10%)	114,050 (55.2%)	8,268 (4%)	63,679 (30.8%)

□ 주택보급율

구 분 년 도	인구수(명)	가구수(호)	주택수(호)	보급율(%)
2000	763,150	220,000	164,310	75.17
2001	780,752	206,776	171,616	83.00
2002	812,160	196,014	176,323	89.95
2003	833,462	199,639	181,776	91.05
2004	854,765	203,264	185,665	91.34
2005	855,359	206,527	183,925	89.05
2006	859,006	221,977	200,605	90.37

분야별 시설공사 추진현황

(2007. 1. 1 현재 / 단위:백만원)

구분	사업명	위치	사업기간	사업규모 연면적	사업비 (백만원)	비고
공용 청사	소사본2동 주민 자치센터 신축	소사구 소사본동 133-8	'06. 8.24 ~ '07. 6.23	지하1/지상3층 1,218㎡(368평)	1,726	
	소사구 보건소 보강 공사	소사구 소사본2동 64	'07. 4 ~ 11	지하1/지상2층 1,089㎡(329평)	180	
도서관	해밀 도서관 건립	원미구 중2동 1118	'06. 7.18 ~ '07.10.17	지하1/지상5층 3,930㎡(1,189평)	6,787	
	한울빛 도서관 건립	소사구 소사본동 337-1	'06.10.31 ~ '08. 4.30	지하1/지상3층 3,200㎡(968평)	7,000	
	꿈여울 도서관 건립	오정구 작동 67-1	'07. 6. ~ '08. 10.	지하2/지상3층 4,165㎡(1,260평)	6,300	
어린 이집	대학어린이집 리모델링 공사	소사구 소사본2동 101	'06.12.26 ~ '07. 3.25	지상1,2층리모델링 204㎡(61평)	246	
	시립 심곡 어린이집 신축	소사구 심곡본동 613-1	'07. 1. 3 ~ 10. 1	지하1/지상2층 408㎡(123평)	1,222	
기타 시설	장애인 재활자립 작업장 건립	원미구 도당동 75-3	'05.10.17 ~ '07. 4. 21	지하1/지상5층 3,425㎡(1,036평)	7,363	
	부천시교통정보 센터건립	원미구 중2동 1089	'06.12. 6 ~ '07. 7.17	지하1/지상2층 1,296㎡(392평)	2,121	
	한국만화영상 산업진흥원	원미구 상동 529-2	'06.10.19 ~ '10. 3. 6.	지하2/지상5층 23,762㎡(7,188평)	60,000	

局 주요업무 추진방향

비전
(목표)

생활이 편리한 공간도시

외부환경

- G/B 규제완화
- 인근지역 도시개발
- 지속적인 지가상승

내부환경

- 신구도시격차 심화
- 구시가지 재개발시기 도래
- 높은 인구밀도

중점
추진방향

○ 전략 1. 도시공간구조개편 및 기반시설의 균형적배치

- 도시관리계획의 종합적 정비
- 역세권 개발사업
- 산업구조 고도화 및 자립도시 기반조성
- 개발제한구역 주민지원사업

○ 전략 2. 도시의 균형발전 실현

- 뉴타운기법의 도시,주거환경정비 기본계획수립
- 주거환경개선 및 재개발사업
- 환경친화적인 택지개발사업

○ 전략 3. 살기좋은 주거환경 조성

- 환경친화적인 주거환경 조성
- 철저한 안전점검으로 재난사고 사전예방
- 편리하고 쾌적한 복지시설 건립

局 주요업무 추진방향

비전
(목표)

쾌적한 환경도시 조성

외부 환경

- 시도간 녹지축 연결
- 공장지역 환경정비

내부 환경

- 녹지공간 부족
- 신·구도시간 공원녹지 불균형

중점
추진방향

○ 전략 1. 녹지공간의 균형 확보

- 특색있는 공원녹지 조성
- 학교숲 조성

○ 전략 2. 도심의 그린화

- 담장·옹벽녹화
- 녹지대, 가로변, 공한지 나무심기
- 도시경관림 조성

○ 전략 3. 공원시설 효율적 관리

- 편익시설 및 수목관리
- 노후시설물 교체 및 신설
- 공원시설의 전면 위탁관리 추진