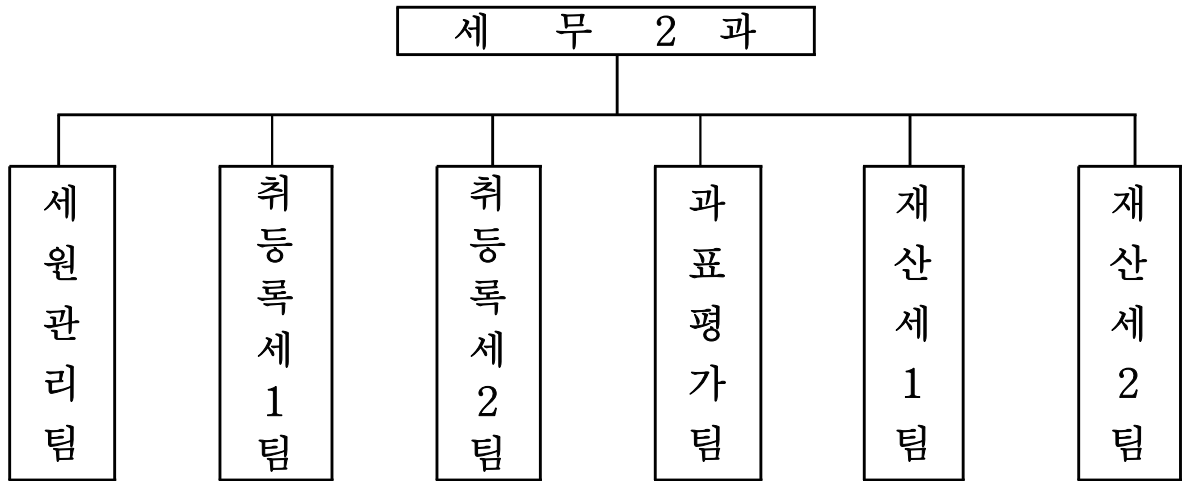


(세무 2과)

일 반 현 황

□ 기 구



□ 인 원

(정원 / 현원)

구 분	계	5급	6급	7급	8급	9급	기능
계	26/26	1/1	6/6	7/8	8/8	2/1	2/2
세원관리팀	4/4	1/1	1/1	1/1		-	1/1
취.등록세1팀	6/6	-	1/1	2/2	2/2	1/1	-
취.등록세2팀	5/5	-	1/1	1/2	2/2	1/0	-
과표평가팀	3/3	-	1/1	1/1	1/1	-	-
재산세 1팀	4/4	-	1/1	1/1	1/1	-	1/1
재산세 2팀	4/4		1/1	1/1	2/2		

2005년도 도세 징수현황

(2005. 10월말 현재)

(단위:백만원)

구 분	목표액	징수액	비율(%)	비 고
계	172,112	127,705	74.2	
취득세	54,695	42,831	78.3	
등록세	71,066	50,562	71.1	
면허세	866	650	75	
공 동 시설세	7003	5,296	75.6	
지 역 개발세	39	32	82	
지 방 교육세	35,665	23,772	66.7	
과년도	2,778	4,562	164.2	

세수증대를 위한 취·등록세 세원관리

안정적 세수증대를 위한 정확한 과세자료 확보체계 구축과 중과세 및 비과세와 감면대상 관리 철저로 누락세원 방지

□ 사업개요

- 과세자료 관련부서와 유기적 협조체계 구축
- 중과세, 비과세·감면대상 철저한 조사 및 사후관리

□ 추진실적

- **현년도 취·등록세 목표액 달성 노력**
 - 징수실적 (10월말 현재) : 93,393백만원 (목표액의 74.3%)
- **누락없는 과세자료 수집 및 관리체계 확립**
 - 과세원 확보를 위한 관련부서와 원활한 협조추진 : 건축과 등
 - 지목변경, 신·증축건축물 등 누락세원 추정 : 177건 732백만원
 - 사치성 재산 등 중과세 물건조사 추정 : 10건 272백만원
- **비과세·감면대상 사후관리 만전**
 - 비과세·감면물건 사용실태 조사 : 382개소 (34건 1,014백만원 추정)
 - 아파트형공장 감면물건 관련조사 : 132개소 (20건 572백만원 추정)
 - 1가구 1주택 감면조건 이행사항 조사 : 37,235건 (344건, 446백만원 추정)
- **부동산 등록세 수납사항 대사 : 44,753건**
 - 불부합으로 인한 횡·유형 사례 없음
- **납기 사전안내로 민원예방 및 징수율 제고 추진**
 - 신고납부 대상자 납기전 문자서비스(SMS)안내 : 2,038건
 - 비과세·감면대상자 준수사항 사전 안내 : 취득세 등 2,500건
 - 유흥주점허가시 허가부서와 병행출장 중과세기준 안내 : 16회

□ 추진성과

- 정확한 과세자료 관리를 통한 신뢰세정 및 납세자 만족실현
- 중과세, 비과세·감면대상 관리 철저로 공평과세