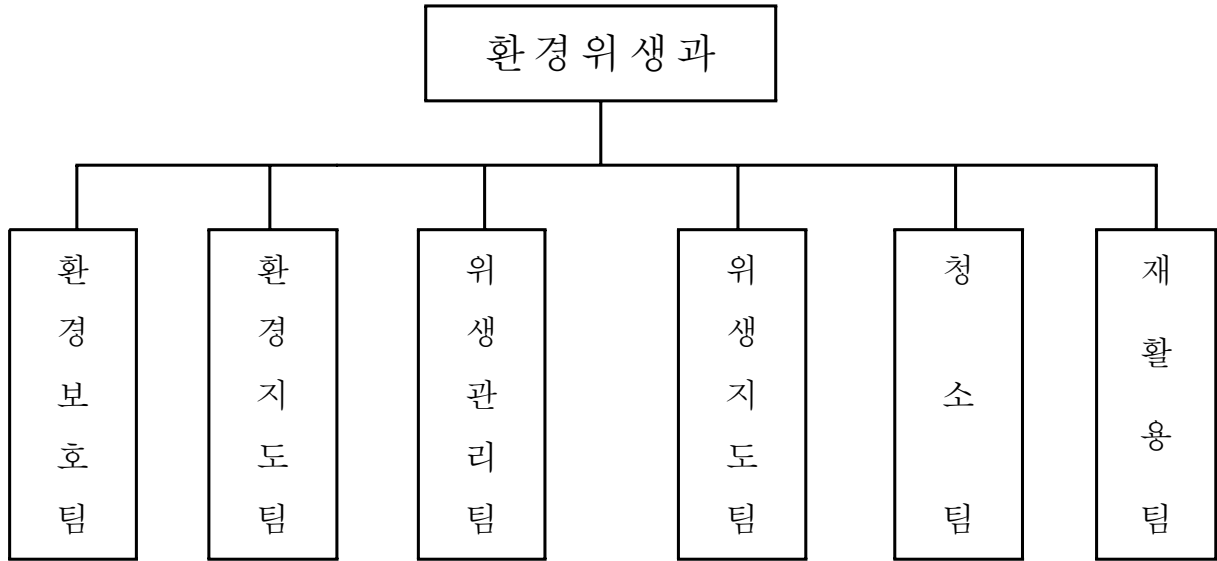


(환경위생과)

조직 및 인력현황

□ 기 구 (6팀)



□ 인 원 (25/25)

(정원 / 현원)

직급별 담당별	계	5급	6급	7급	8급	9급	기능직
계	25/25	1/1	6/7	6/12	5/0	4/2	3/3
환경보호팀	5/5	1/1	1/2	1/1	1/0	1/0	0/1
환경지도팀	4/4		1/1	1/2	1/0	0/1	1/0
위생관리팀	5/5		1/1	1/3	1/0	2/1	
위생지도팀	3/3		1/1	1/2		1/0	
청 소 팀	5/5		1/1	1/3	2/0		1/1
재 활 용 팀	3/3		1/1	1/1	0/0		1/1

안전식품 공급을 위한 위생관리

□ 사업개요

- 추진기간 _____ 연중
- 중점관리 대상 업소 현황

업종 계	일반음식점			대형음식점·뷔페 (100명이상)	어린이 기호 식품점	집단급식소		식품 자동 판매기	재래시장 (유통식품 점포)	학교주변 문방구
	일식	냉면 취급	김밥 전문			일반 급식	학교 직영			
731	55	54	53	14	22	38	26	299	120	50

□ 추진실적

- 식중독 발생우려 업소 집중 관리
 - 식품안전 관리를 위한 관계기관 간담회 _____ 1회/8명
 - 식품안전 관리를 위한 특별교육 _____ 1회/257명
 - 대형뷔페 등 음식점소 지도점검 _____ 190개소
 - 식중독 예방을 위한 간이검사 _____ 733건
 - 집단급식소 및 무료급식소(4개소) 지도점검 _____ 116개소
- 부정·불량식품 및 유통식품 관리
 - 식품자동판매기 지도점검 _____ 262개소
 - 슈퍼 등 식품판매업소 지도점검 _____ 7회/69개소
 - 학교주변 문방구 등 어린이 기호식품 지도점검 _____ 3회/119개소
 - 다소비식품 및 농산물 수거 검사 _____ 7회/100개품목

□ 향후계획

- 부정·불량식품 등 유통식품 지도점검 _____ 1회/분기
- 다소비식품 및 농산물 수거 검사 _____ 월 1회

□ 추진성과

- 중점관리업소 점검강화로 식중독 발생 제로화(0%) 달성

음식문화 개선을 위한 위생업소 중점관리

□ 사업개요

- 좋은식단제 실천 대상 업소 중점관리 ————— 91개소
 - 120㎡이상 음식점(74개소), 공공기관·기업체의 집단급식소(17개소)
- 남은음식 싸주기 운동 확대 운영 ————— 100개소
 - 50개소(06년) → 100개소로 확대

□ 추진실적

- 좋은식단제 실천 대상업소 중점관리
 - 구청장 서한문 발송 및 홍보물 제작 배부 ————— 1회/2월
 - 좋은식단제 실천 이행 지도(91개소) ————— 3회
 - 대상업소 관계자(업주, 종사자)교육 ————— 3회/1,260명
 - 홍보 매체를 통한 시민홍보 실시
 - 구 홈페이지 게시, 패넬전시 2회, 캠페인 2회, 지역신문 1회 등
- 모범음식점 지정 관리 ————— 49개소 지정/6, 9월
- 남은음식 싸주기 운동 확대 운영
 - 대상업소 선정 ————— 100개소/2월
 - 포장용기 및 표지판 제작 배부(100개소) ————— 3월
 - 포장용기 : 10,000개 (업소당 100개)
 - 표 지 판 : 200개 (업소당 2개)
 - 업주 특별교육 ————— 1회/3월
 - 홍 보 ————— 구 홈페이지, 지역신문게재 등

□ 향후 추진계획

- 좋은식단제 실천 이행 지도 ————— 1회/12월
- 남은음식 싸주기 운동 만족도 설문조사 ————— 1회/12월

□ 추진성과

- 좋은식단제 실천의 관리강화로 실천의지가 증가되고 있으며 특히 남은음식 싸주기 실천업소는 전년도 50개소에서 100개소로 확대 이행함으로써(전년대비 100%증가) 음식문화 개선 및 자원낭비 예방