

2011. 7. 25 월요일 10:00
부천시의회 행정사무조사 특별위원회

부천시 노인의료복지시설 및 재가 노인복지시설
행정사무조사 업무보고

부천시 재가 노인지원센터

목 차

□ 설립 목적	4
□ 연 혁	4
□ 주요 사업	5
□ 조직 및 인력	5
□ 시설 규모	6
□ 예산 규모	6
□ 진료 계획	7
□ 향후의 추진 목표	7

일 반 현 황

□ 설 립 목 적

부득이한 사유로 가족의 보호를 받을 수 없는 치매 및 거동이 불편한 노인에게 재가(단기, 주.야간, 가정과건) 서비스를 제공함으로써 이들의 생활안정과 심신기능의 유지, 향상을 도모하고, 그 가족의 정신적, 사회적, 육체적 부담을 경감한다. 그리고 지역사회 안에서 건전하고 안정된 노후생활을 하도록 지원한다.

□ 연 혁

- 2003. 11. 19 - 의료법인 대인의료재단 법인설립 허가
- 2007. 06. 22 - 부천시립 노인복지시설 위탁운영자 모집 공고 (부천시청)
- 2007. 07. 23 - 부천시립 노인복지시설 위탁운영자 모집 재공고 (부천시청)
- 2007. 08. 23 - 부천시립 노인복지시설 수탁자 선정
- 2008. 03. 05 - 부천시립 노인복지시설 위탁운영 위·수탁 약정
- 2010. 03. 10 - 부천시립 노인전문병원 설치허가
- 2010. 06. 18 - 부천시 재가노인지원센터, 재가장기요양기관 설치신고

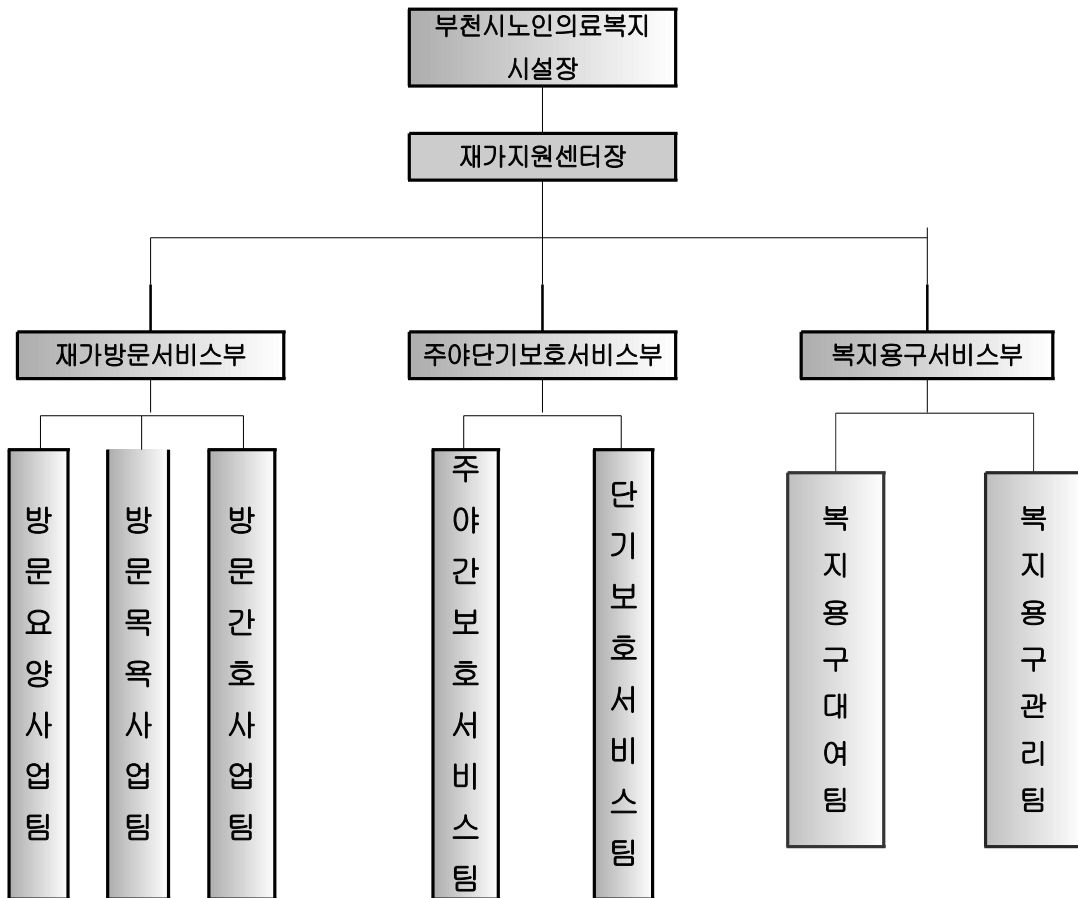
□ 주 요 사 업

○ 재가노인지원센터

- 단기보호, 주간보호, 가정봉사원파견, 방문간호, 방문재활서비스
- 요양관리지도, 복지공구대여, 요양서비스계획 작성, 제공
- 독거노인 복지서비스지원센터 업무 등

□ 조 직 및 인 력

○ 조직(3부7팀)



○ 인 력

(6.30일 현재)

직종별 구분	계	원장	의료직			일반직				상용직
			의사	약사	간호사	사무직	기술직	보건직	기능직	
재가센터	12	1				2			6	3

□ 시설 규모

- 시설명칭 : 부천시노인복지시설
- 위 치 : 부천시 오정구 작동 405번지(여월택지개발지구내)
- 사업규모 : 부지면적 4,877㎡, 건축연면적 14,490㎡
- 시설규모 : 지하1층, 지상5층, 복합건축물

건립시설	건축규모(㎡)		병상수 (이용인원)
	부지면적	건축 연면적	
노인전문병원	4,877 (1,475평)	10,190 (3,082평)	200
노인전문요양원		3,300 (1,000평)	100
재가노인지원센터		1,000 (300평)	40

□ 예산 규모 (2011년도)

(단위 : 천원)

수 입		지 출	
과 목	금 액	과 목	금 액
합 계	410,335	합 계	410,335
1. 보조금 수입	60,000 350,335	1. 사무비	388,144
가. 경상운영보조금		가. 인건비	378,428
나. 후원금수입		나. 업무추진비	
2. 전입금		다. 운영비	9,716
3. 사업수입		2. 재산조성비	
4. 이월금		3. 사업비	11,980
5. 잡수입		4. 예비비	10,211

□ 진료 계획

(단위:명)

구분	2010년 실적	2011년		비율
		실적 (1월-6월)	연간 추정	
계	18명	26명	45명	150%
주간보호	12명	21명	30명	150%
방문요양	6명	5명	15명	150%

□ 향후의 추진목표

- 노인이용자에게 재활프로그램을 제공하여 신체기능을 유지
여가프로그램으로 정서안정과 보다 나은 노인복지 서비스를 제공.
- 재가노인에게 찾아가는 서비스를 제공.
- 재가노인에게 개인별 상태에 맞는 맞춤형서비스제공.
- 자원 봉사자를 더 발굴하여 프로그램 질 향상.
- 건강 상태를 상시 관찰 하여 병원과 긴밀한 진료체계를 구축 한다.
- 단기보호서비스를 확대 실시한다.