

# 일 반 현 황

## □ 일 반 현 황

### ○ 설립근거

- 부천시 시립예술단체 설치 조례를 근거로 1988년 4월 6일 창단

### ○ 설립목적

- 부천시 시립예술단체 설치 조례가 정하는 바에 의하여 시민의 정서함양과 지방문화 예술의 창달을 위함(조례 제1조)

### ○ 연혁

#### (부천필하모닉오케스트라)

- 1988. 4. 6 창단
- 1988. 4. 29 창단 연주회
- 1989. 3. 27 임헌정예술감독 및 상임지휘자 취임
- 1991. 1. 27~12. 5 모차르트 피아노 협주곡 전곡 연주회
- 1993. 9. 6 바르톡의 밤
- 1994. 8. 29 '94 기획 연주회 '제2비엔나 악파'
- 1995. 8. 31 '95 현대 음악 주간 '안톤 베베론'
- 1995. 10. 4 ~ 7. 광복 50주년 기념 불멸의 음악가 시리즈
- 1996. 7. 22 '96 챔버 뮤직 시리즈
- 1998. 6. 18 창단 10주년 기념음악회 I
- 1998. 7. 9 '98 챔버 뮤직 시리즈: 20세기 실내악의 밤
- 1998.11. 25 창단 10주년 기념음악회 II
- 1999. 4. 3 괴테 탄생 250주년 기념음악회
- 1999.6.29 ~10.15 불멸의 작곡가 시리즈 /브람스,바그너,바르톡,베토벤콘서트
- 1999. 11.27 ~ 2003. 11. 29 말러 전곡 연주
- 2001. 7. 6 쇤베르크 서거 50주년 기념음악회
- 2002. 9. 30 아시아 오케스트라 주간 2002 (일본 도쿄)
- 2003.2. 7~12.31 베토벤 교향곡 시리즈
- 2004.2. 27 ~12.31 명곡 시리즈
- 2004.10. 8 ~12.10 심포닉 시리즈(리스트,바그너,리하르트 슈트라우스)
- 2005.2.18 ~12.13 모닝콘서트

- 2005.3.5~5.28 위대한 심포니스트
- 2005. 6. 1 부천필 호암상 수상
- 2005. 6. 30 말러 인 부천 I ‘거인’
- 2005 9 9 ~ 12 16 모차르트 페스티벌
- 2006.1.13 ‘부천필하모닉오케스트라’로 명칭변경
- 2006 3 11 ~ 5 27 슈만 프로젝트 심포니 (4회), 챔버뮤직(4회)
- 2006. 7. 8 말러 인 부천 II ‘부활’
- 2006. 9. 22 ~ 9.23 21세기 음악 시리즈(2회)
- 2006. 10. 14 모차르트 탄생 250주년 기념 음악회 ‘레퀴엠’
- 2007. 5. 11 ~ 5.25 슈베르티아데 시리즈(4회)
- 2007. 7. 20 말러 인 부천 III
- 2007. 10. 5 브루크너와 쇼팽
- 2007. 10. 19 클라주노프와 바르톡
- 2007.11.7~11.10 오페라 인 부천‘세빌리아의 이발사’(4회)
- 2007. 11. 27 브루크너 교향곡 전곡 연주 I ‘사랑하는 나의 신에게’
- 2007. 12. 31 부천필 제야음악회 ‘오페라 갈라콘서트’

#### (부천필 코러스)

- 1988. 2. 20 부천시립합창단 창단 (지휘자 최병철)
- 1988. 4. 30 창단 연주회
- 1991. 9. 13 UN가입 경축음악회
- 1994. 6. 29 오페라 ‘춘희’
- 1995. 8. 15 광복50주년기념 대음악회 - 문화체육부
- 1997. 7. 14 슈베르트탄생 200주년 기념음악회
- 1998 3 25 / 6 30 창단 10주년 기념 연주 (2회)
- 1999. 3. 16 최병철교수 고별연주회
- 1999. 7. 26 이상훈 상임지휘자 위촉
- 2000.12. 22 헨델 ‘메시아’
- 2003. 4 18 / 4 21 바하 ‘요한 수난곡’ (2회)
- 2004.12 15 / 12 16 오페라 ‘명량한 과부’ (2회)
- 2005 3 18 ~ 12 13 모닝콘서트 (8회)
- 2005 7. 28 ~ 8 16 청소년을 위한 해설이 있는 음악회 (3회)
- 2005.12. 23 크리스마스 음악회 ‘고요한 밤, 거룩한 밤’
- 2006. 1. 13 ‘부천필하모닉오케스트라코러스’로 명칭변경

- 2006. 3. 31 바흐, 마태수난곡 전곡 연주
- 2006. 9. 5 유럽의 합창 음악
- 2006. 12. 22 크리스마스 콘서트
- 2007. 4. 13 요한수난곡
- 2007. 7. 25 ~ 7. 26 청소년을 위한 해설이 있는 음악회 (2회)
- 2007.11.7~11.10 오페라 인 부천 '세빌리아의 이발사'(4회)
- 2007. 12. 21 크리스마스 콘서트 '헨델, 메시아'

(청소년합창단)

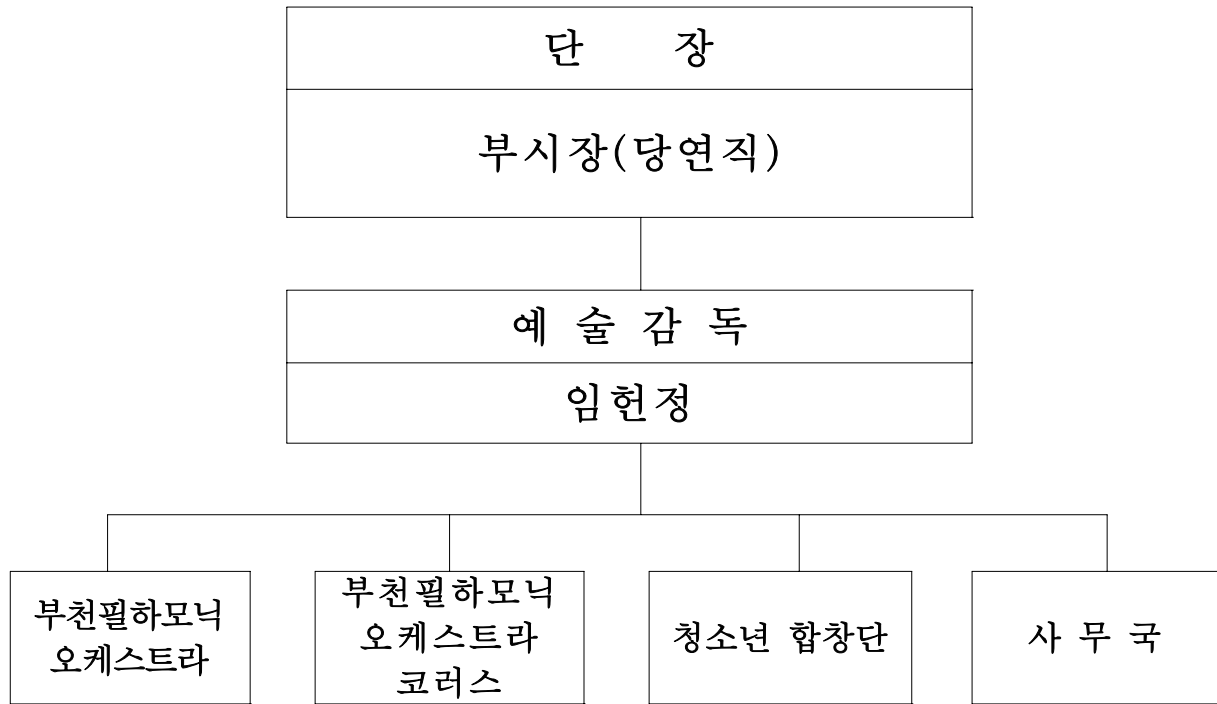
- 1996. 6. 7 부천시립청소년합창단 창단 (지휘자 임대영)
- 1996. 10. 5 창단연주회
- 1996.12.28 ~ 2004.10.3 기획연주회 11회 개최
- 1997.3.22 ~ 2005.8.13 정기연주회 12회 개최
- 2004. 5. 1 조익현 지휘자 위촉
- 2005. 8. 13 제12회 정기연주회 '땅의 노래, 하늘의 노래'
- 2006. 4. 8 제13회 정기연주회 '우리들의 노래'
- 2006. 8. 12 제14회 정기 연주회 '재즈의 향기'
- 2007. 11. 24 제15회 정기연주회 '비바겔스'

(청소년관현악단)

- 1998. 5. 1 부천시립청소년관현악단 창단
- 1998.5.1~1999.7.31 김강훈 지휘자 활동 : 정기연주회 2회 개최
- 2000.8.29~2002.4.25 민정기 지휘자 활동 : 정기연주회 6회 개최
- 2004.5.1 ~2004.8.31 박용훈 지휘자 활동

# □ 기 구

(2007. 12. 31 현재)



# □ 정 · 현 원

(단위 : 명)

부서 단체	정원	현원 (계)	예술 감독	지휘자	반주자	1악장	2악장	1수석	2수석	단원	기획	홍 보	운 영	악 보	악 기
계	231	162	(1)	3	3		1	14	13	119	3	2	1	2	1
사무국	9	9									3	2	1	2	1
부천필하모닉 오케스트라	98	74	(1)	1			1	10	9	53					
부천필하모닉 오케스트라 코러스	62	52		1	2			4	4	41					
청소년 합창단	62	27		1	1					25					

## □ 부천필 · 코러스 편성 현황

### ○ 오케스트라

구 분	편 성	비 고
현악기(48)	제1바이올린 12 , 제2바이올린 13, 비올라 8, 첼로 9, 더블베이스 6	
목관악기(11)	플룻 3, 오보에 3, 바순 3, 클라리넷 2	
금관악기(11)	호른 5, 트럼펫 3, 트롬본 2, 튜바 1	
타악기(3)	팀파니1, 타악기 2	

### ○ 코러스

구 분(계)	소프라노	알토	테너	베이스	비 고
51	12	12	13	12	반주자 2

## □ 예산 현황

구 분	예산액(천원)	구성비(%)	비 고
계	5,340,869	100	
부천필하모닉오케스트라 인건비	2,827,218	53	
부천필코러스 인건비	1,560,412	29.2	
사무국 인건비	257,312	4.8	
청소년 합창단 인건비	57,500	1.1	
기타 연주회비용	638,427	11.9	

# 주요업무 추진방향

## □ 차별화된 고품격 연주회 개최

- 창단 20주년을 맞아 시민에게 가장 사랑받았던 음악을 선곡하여 역대 지휘자와 악장을 초청하여 연주함으로써 시민에게 호감 받는 고품격 클래식 제공
- 부천필을 국내 최고의 오케스트라로 끌어올린 계기를 마련해준 말러 교향곡 전곡 프로그램의 지속 공연과 2007년에 이은 브루크너 전곡 시리즈의 서울과 부천에서 연주 병행으로 전국 음악 애호가들을 부천으로 유인하여 고정관객 확대
- 2007년에 성공적으로 마무리한 오페라 인 부천의 첫 번째 시리즈를 바탕으로 두번째 오페라 도니제티의 오페라 『사랑의 묘약』 공연으로 문화도시 이미지 제고 및 시민의 자긍심 고취

## □ 계층별 테마 연주회 확대

- 청소년과 가족, 주부를 위한 해설이 있는 연주회를 지속적으로 운영하여 다양한 계층에게 음악에 대한 이해도 증진 및 감성지수 향상으로 잠재된 고객 발굴
- 시 단위 주요 기념일 및 행사 시 경축음악회 개최, 가을맞이 팝 콘서트 등 테마가 있는 연주회를 통하여 시민과 함께하는 예술단 역할 수행

## □ 관객을 찾아가는 음악회 확대

- 구·동의 각종 축제현장, 구도심지, 사회복지관 등 문화적으로 소외된 지역 및 계층을 찾아가는 연주회를 확대하여 문화향수 기회 제공 및 문화적 소외감 해소
- 학교, 기업체, 관공서 등 방문 연주회를 통하여 시립예술단 홍보효과 제고 및 친근한 예술단으로 자리매김

# 시민에게 감동을 주는 부천필 운영

## □ 사업개요

- 기 간 : 연 중
- 공연회수 : 96회(정기·기획연주회 56회, 찾아가는 연주회 40회)  
※ 2007년도 대비 17%증가(2007년 82회 연주)
- 공연장소 : 시민회관 대공연장 등

## □ 추진계획

- 정기 연주회 개최 \_\_\_\_\_ 29회
  - 부천필과 함께했던 지휘자 및 역대악장(10명) 초청 연주회 : 10회
  - 창단 20주년 및 시민의 날, 복사골예술제 등 기념 음악회 : 5회
  - 말러 인 부천 시리즈 연주 : 2회
  - 브루크너 교향곡 전곡(1~9번) 시리즈 연주 : 4회
  - 스크린 및 크리스마스 음악회 : 2회
  - 고품격 오페라 『도니제티, 사랑의 묘약』 제작 공연 : 4회
  - 청소년 합창단 연주회 : 2회
- 기획 연주회 개최 \_\_\_\_\_ 27회
  - 신년 및 제야 음악회 : 2회
  - 신진 지휘자 및 음악가 발굴을 위한 콘서트 : 4회
  - 음악 축제, 팝스 콘서트, 커뮤니티 연계 음악회 : 4회
  - 어린이와 청소년을 위한 계층별 테마가 있는 음악회 : 5회
  - 주부를 위한 11시 모닝콘서트 : 8회
  - 국내 초청 협연 연주회(리움 미술관, 호암상 시상식 등) : 4회
- 관객을 찾아가는 연주회 \_\_\_\_\_ 40회
  - 복사골 작은 음악회 : 8회(축제현장 등)
  - 쇼핑몰 연계 프로그램(실내악 이야기 및 솔로리스트) : 2회
  - 관객 중심의 방문 연주회 : 30회(관공서, 학교, 복지관, 교회, 기업체 등)

## □ 기대효과

- 고품격 연주회를 통한 문화도시 부천의 브랜드 가치 고도화
- 찾아가는 음악회를 통한 문화적으로 소외된 시민의 문화향수 기회제공

# 청소년합창단 활성화 대책

## □ 현 황

- 창단일 : 1996. 6. 7
- 지휘자 : 조익현(2004. 5. 1 위촉)
- 단 원

정원	현 원						
	계	지휘자	반주자	소프라노	알토	테너	베이스
62	27	1	1	14	10		1

- 지원예산 : 57,500천원
- 2008년 연주계획 : 2회
  - ▶ 2007 연주실적 : 1회/129명 관람

## □ 운영상 문제점

- 중·고등학생의 상급학교 입시문제로 학부모 및 학생들의 관심 부족으로 단원을 확보하는데 어려움 발생
- 합창단 파트별 균형 부족으로 연습 및 연주에 지장 초래
- 실질적 인센티브 제공 미흡 및 연주회 참여 기회 부족

## □ 대 책

- 수준 높고 다양한 연주 프로그램 개발 및 연주회 확대로 청소년층의 관심 및 참여 동기 유발
- 지휘자가 직접 중·고등학교에 방문 전략적 단원 모집
- 학교 방문 연주회를 통한 단원모집 홍보 활동 강화
- 부천필 코러스의 찾아가는 연주회에 동참 기회 제공
- 전문 트레이너제 신설로 연습 체계화 및 특성에 맞는 발성·호흡법 습득 기회 제공



## □ 중·장기적 발전 방안

- 부천필하모닉오케스트라 및 부천필코러스와 함께 연주할 수 있는 기회를 제공함으로써 수준 높은 음악회 참여를 통한 성취감과 함께 만족감 및 연주에 대한 자신감 제고
- 타 지역 청소년 합창단과 활발한 교류 및 교환연주회를 통한 다양한 음악적 정보를 상호 교환함으로써 모범이 되는 청소년합창단 운영의 표본을 토대로 보다 더 구체화된 발전방안 모델 제시