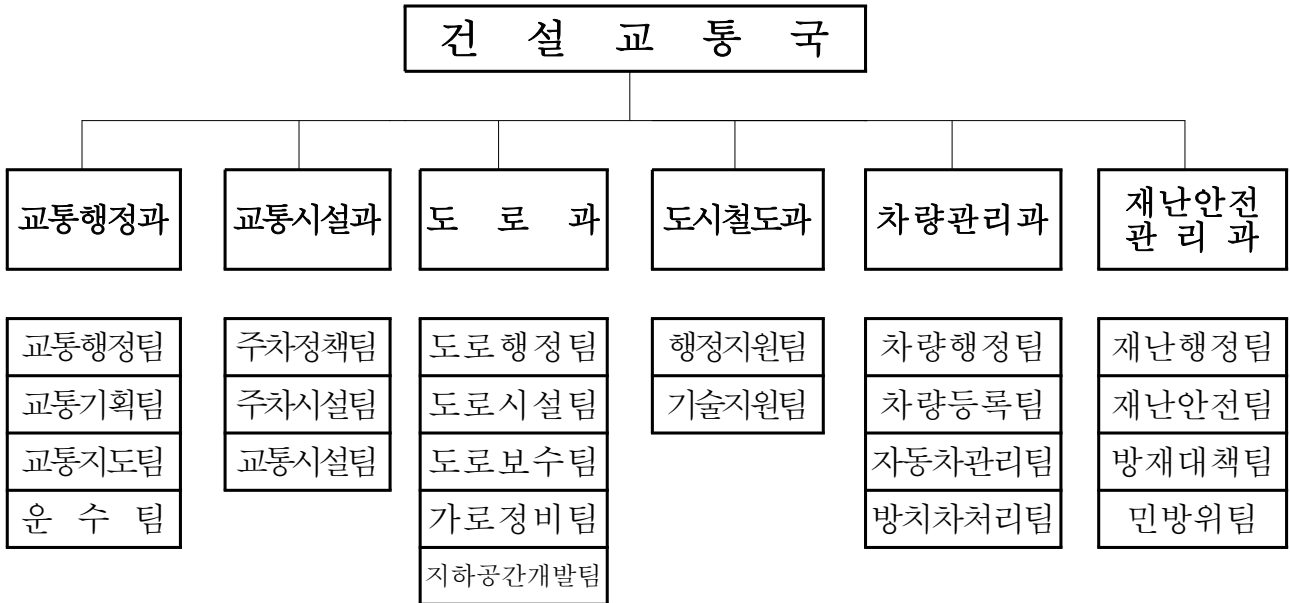


<건설교통국>

일 반 현 황

□ 조 직 (6과 22팀)

(2008. 1. 1 현재)



□ 인 원 : 131명(현원 : 130명)

(단위 : 명)

과 별	정원	현원 (계)	일 반 직							기 능 직					비고
			소계	4급	5급	6급	7급	8급	9급	소계	6급	7급	8급	9급	
계	131	130	94	1	6	23	41	18	5	36	1	8	16	11	
교통행정과	27	27	17	1	1	4	10	1		10			4	6	
교통시설과	13	13	12		1	3	5	2	1	1		1			
도 로 과	28	28	21		1	5	9	3	3	7	1	4	2		
도시철도과	10	10	10		1	2	3	3	1						
차량관리과	35	35	20		1	4	8	7		15		2	8	5	
재난안전관리과	18	17	14		1	5	6	2		3		1	2		

□ 2008년도 예산현황

○ 총괄

(단위 : 백만원, %)

연도별 부서명	2008년 예산액	2007년 예산액	증감액	증감률 (%)	비고
합계	196,773	185,961	10,812	5.8	
교통행정과	24,464	20,474	3,990	19.5	
교통시설과	24,870	29,988	△5,118	△17.1	
도로과	25,066	35,107	△10,041	△28.6	
도시철도과	120,854	98,981	21,873	22.1	
차량관리과	359	350	9	2.6	
재난안전관리과	1,160	1,061	99	9.3	

※ 2007년 예산액은 본예산 기준

○ 2008년 주요 사업비 현황

(단위 : 백만원)

연번	주요사업명	사업비 (총액)	사업내용	비고
1	지하철7호선연장건설공사	116,669 (902,334)	운수역~중·상동~부평구청역 총연장 10.2km (서울 0.44, 부천시 7.39, 인천시 2.37) 정거장 : 9개역(부천 6, 인천 3)	
2	시설관리공단 주차사업 위탁비	11,397	시설관리공단 주차사업 위탁비	
3	여월택지~남부순환로간 도로개설	10,000 (64,500)	작동 수주로~서울 양천구 남부순환로 연결 도로로 2011년 12월 준공 (L=2.97Km, B=25m)	
4	운수업체 유류지원	9,400	운수업체 유류지원비(버스 2,200, 택시 4,100, 화물 3,100)	
5	계수대로 개설	4,162 (78,547)	계수동 시흥시계~범박동 서울시계 연결도로 로 2010년 12월 준공 (L=1.63Km, B=30m)	
6	수도권통합요금제 환승할인 손실 자치단체부담금	2,800	수도권통합요금제 환승할인손실 자치단체 부담금	
7	교통정보센터 위탁사업비	1,936	교통정보센터 위탁사업비	

□ 사업용 차량현황

(2008. 1. 1 현재)

구분	버 스					택 시			화물자동차			대 여 자동차	
	소계	시내 버스	마을 버스	전세 버스	특수 여객	소계	법인	개인	소계	일반 화물	개별 화물		용달 화물
업체수	45	5	5	19	16	2,429	8	2,421	2,787	71	966	1,750	16
대 수	1,147	645	58	418	26	3,401 (8)	980 (8)	2,421	3,511	795	966	1,750	1,300

※ ()는 장애인 복지택시를 표시함

□ 버스정류장 설치현황

(2008. 1. 1 현재)

정류장수	버 스			택 시		
	편의시설 설치			계	일반	모범
	계	일반형	파라솔형			
660	455	161	294	12	10	2

□ 버스정보시스템(BIS) 설치현황

(2008. 1. 1 현재)

안내기	무선기지국	위치비콘	버스단말기	센터장비
527개소	268개소	514개소	807개	1식

□ 사업용차량 단속인원 및 장비현황

(2008. 1. 1 현재)

구분	단속인원	단 속 차 량			고정식택시단속 CCTV
		계	단속차량	이동식CCTV 단속차량	
보유수	10	2	1	1	3

□ 사업용차량 단속현황

(2008. 1. 1 현재)

연도 구분	2003년			2004년			2005년			2006년			2007년		
	계	여객	화물	계	여객	화물	계	여객	화물	계	여객	화물	계	여객	화물
사업용 차량	2,322	1,045	1,287	1,684	1,056	628	4,058	2,427	1,631	4,507	2,309	2,198	4,514	2,011	2,503

□ 버스전용위반차량 단속현황

(2008. 1. 1 현재)

연도 구분	2003년	2004년	2005년	2006년	2007년
버스전용 위반차량	152	3,145	2,668	2,673	2,919

□ 교통지도봉사단체 현황

(2008. 1. 1 현재)

순번	단체명	대표	회원수(명)	사무실 위치	전화번호
계	5개 단체		732		
1	부천남부 모범운전자회	김영길	151	소사구 괴안동 72	344-5574
2	부천중부 모범운전자회	현순기	179	원미구 중2동 1220	664-7885
3	부천시 해병전우회	최태근	300	원미구 중동 788	613-9669
4	새마을 교통봉사대	이국남	45	원미구 중동 1144	671-2334
5	한마음 교통봉사대	이우일	57	원미구 상1동 466	325-2755

□ 주차장 현황

(2008. 1. 1 현재 / 단위:개소, 면)

합 계		노 상		노 외		부 설		비고
13,494	210,221	443	10,487	427	25,401	12,624	174,333	

□ 거주자 우선주차장 현황

(2008. 1. 1 현재)

구 별	개 소	면 수	비고
합계	188	4,430	
원미구	59	1,577	
소사구	94	1,874	
오정구	35	979	

□ 내집안 주차장 설치현황

(2008. 1. 1 현재 / 단위:금년/누계, 천원)

구 별	개소	면	집행액	비고
합 계	65/827	236/1,909	170,700/1,358,905	'97년이후 누계
원미구	18/281	92/615	62,600/438,809	
소사구	20/268	69/549	53,300/402,218	
오정구	27/278	75/745	54,800/517,878	

□ 도로현황 및 가로등, 보안등 시설

○ 도로현황

(2008. 1. 1 현재/단위 : km)

구 분	총 연 장	포 장 도	포 장 율(%)	비 고
계	525. ⁶⁷¹	525. ⁶⁷¹	100	
고속도로	9. ²⁵	9. ²⁵	100	
국 도	19. ⁴²⁰	19. ⁴²⁰	100	
시 도	497. ⁰⁰¹	497. ⁰⁰¹	100	

○ 가로등 및 보안등 시설

구 분	합 계	원미구	소사구	오정구
합 계	27,256	13,070	7,218	6,968
가로등	15,145	7,422	4,195	3,528
보안등	12,111	5,648	3,023	3,440

※ 37개동 276개 노선

□ 공동구 관리현황

○ 위 치 : 중동신도시 광로

○ 시설현황

(2008. 1. 1 현재/단위 : m)

구분	계	상수도구	전력구	통신구	비고
연 장	14,722	5,364	5,769	3,589	

○ 시설물 인수일 : 1995. 4. 6

○ 시공회사 : 대한주택공사, 한국토지공사

□ 차량등록현황

(2008. 1. 1 현재)

구 분	계	관 용	자가용	영업용
계	250,235	447	239,209	10,579
승 용	188,610	145	183,093	5,372
승 합	19,860	80	18,042	1,738
화 물	41,435	204	38,016	3,215
특 수	330	18	58	254

※ 건설기기 : 975대(지게차, 페이로더 등)

□ 이륜차등록

(2008. 1. 1 현재)

구 분	계	관 용	자가용
계	21,776	191	21,585
50CC이상	10,658	46	10,612
100CC이상	10,722	139	10,583
260CC이상	396	6	390

□ 자동차 관리사업 현황

(2008. 1. 1 현재)

구 분	정비업					매매업	폐차업
	소 계	종합	소형	원동기	부분정비		
500	462	39	20	4	399	36	2

□ 건설교통국 소관 위원회 현황

소관 부서	위원회명	설치근거	설치목적	위원수 (남/여)	개최 계획
교통 행정과	부천시교통정책 심의위원회	부천시교통정책심의 위원회규정 (부천시훈령 제507호)	주요교통정책 심의	16 (13/3)	년2회
교통 시설과	부천시민영주차장 설치자금융자 및 보조금심의위원회	부천시 주차장조례시행 규칙 제2조	주차장 설치 보조 또는 융자금 심의	6 (6/0)	수시
도로과	도로관리 심의회	도로법시행령 제24조 부천시도로관리심의회 조례 제3조	도로굴착 및 도로 점용, 공사장 교통 소통대책 심의	20 (19/1)	년4회
”	보행환경 개선위원회	부천시보행환경에 관한 조례 제8조	보행환경개선을 위한 자문	21 (16/5)	년1회
”	설계자문위원회	건설기술관리법시행령 제21조	건설공사의 설계, 용역에 관한 자문	29 (27/2)	수시
”	공동구관리 협의회	국토의계획및이용에 관한 법률시행령 제39조	공동구 유지관리	9 (9/0)	년2회
”	광고물심의회	옥외광고물등관리법 제7조	광고물 허가심의	8 (7/1)	수시
재난 안전 관리과	부천시 안전관리 위원회	재난및안전관리기본법 제11조	안전관리정책 심의	28 (25/3)	년1회
”	재난관리기금 심의위원회	부천시 재난관리기금 운용·관리조례 제2조	재난관리기금 운용	9 (8/1)	년3회
”	무인카메라설치 운영 자문위원회	부천시 무인카메라 설치 및 운영조례 제6조	무인카메라 설치·운영	15 (12/3)	필요시

□ 재난관리기금현황

(단위 : 천원)

구 분	총 계	2006.12.31까지 합계	2007년도분
재난관리기금	12,014,307	11,433,717	580,590

☞ 2005년도부터 재해, 재난 기금 통합(최근 3년간 보통세수입 결산액 평균년액의 1/100)

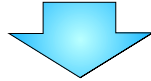
국(局) 주요업무 추진방향

비전

- 대한민국 최고의 교통환경 제공

행정환경

- 시민편의 중심의 대중교통 환경 조성 추세
- 지능형 교통체계 조성으로 교통의 효율적 운영 여건 조성
- 도로 및 지하철 시설에 따른 안정적 재원 확보 애로
- 재난의 예측불가 추세로 U-안전시스템 구축 필요



중점추진방향

- 전략 1. 누구나 편안한 교통시스템 구축
 - 교통유발 부담금 부과·징수
 - 지능형 교통체계 구축 및 운영
 - 편리한 교통기반 확충
 - 대중교통 운영여건 발전
 - 사업용자동차 운송질서 확립
- 전략 2. 체계적인 공영 주차시설 확충
 - 블록화 거주자우선주차제 확대 운영
 - 공영주차장 건설을 통한 지역균형 발전
 - 공영주차장 시설물정비로 효율적 운영
 - 송내역 주변 공영주차장 무인화시스템 구축
 - 안전하고 편리한 교통체계 개선
 - 교통사고 잦은 곳 개선사업
 - 어린이보호구역내 통학로 안전시설물 정비

국(局) 주요업무 추진방향

중점
추진방향

- 전략 3. 사통팔달 도로망 구축
 - 계수대로 개설공사
 - 계남큰길(2단계) 확장공사
 - 중동고가교 확장공사
 - 역곡고가교 확장공사
 - 역곡우회도로 개설공사
 - 중1-16호선 도로개설공사
 - 여월택지~남부순환로간 도로개설
 - 서태말 도로개설공사
 - 동남우회도로 보도육교 설치공사
 - 내촌고가교 부체도로 확장공사
 - 부천역 남부광장 조성

- 전략 4. 동서남북을 연결하는 철도망 구축
 - 지하철7호선 연장건설 사업 추진
 - 소사~대곡 복선전철 사업 조기 추진

- 전략 5. 민원만족 차량민원 체계 강화
 - 시민이 함께하는 차량등록 행정
 - 자동차검사·보험 과태료 징수율 제고
 - 자동차관리사업의 효율적 관리
 - 무단방치자동차 강제처리 매각률 제고

- 전략 6. 과학적인 U-안전시스템 구축
 - 현장중심의 재난관리로 인적재난 최소화
 - 시민과 함께하는 안전문화 정착
 - 사람중심의 자연재난 예방대책
 - 부천시 자율방재단 운영
 - 민방위대원 편의 민방위교육 활성화
 - 시민이 참여하는 생활 민방위교육