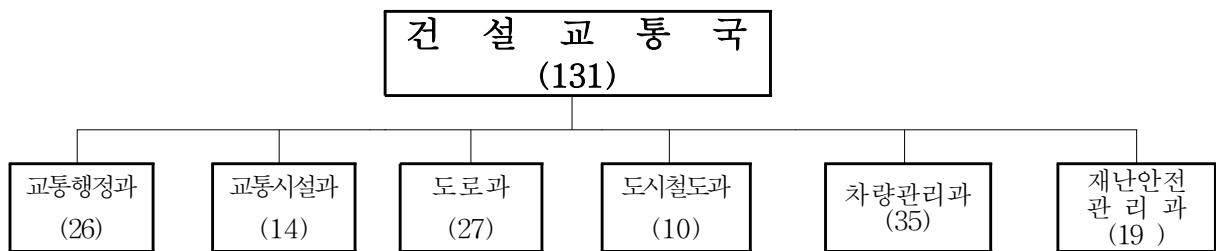


<건설교통국>

일 반 현 황

□ 기구 및 인원현황

○ 기 구(정원)



○ 인 원(현원)

(2005.10.31 현재)

과 별	계	일 반 직							별정 및 청경	기 능 직					비 고
		소계	4급	5급	6급	7급	8급	9급		소계	사무 전산	전기	기계	주차, 위생	
계	126	88	1	6	22	39	16	4	1	37	9	6	9	13	
교통행정과	26	16	1	1	4	9	1			10	2		1	7	
교통시설과	13	11		1	3	5	1	1		2		1	1		
도 로 과	27	21		1	5	9	5	1		6		3	3		
도시철도과	8	8		1	2	2	2	1							
차량관리과	34	18		1	4	8	5			16	6	1	4	5	
재난안전관리과	18	14		1	4	6	2	1	1	3	1	1		1	

교통행정과 소관현황

□ 사업용차량 현황

(2005.10.31 현재)

구분	버 스					택 시			화 물 자 동 차			대여 자 동 차	
	소계	시내 버스	마을 버스	전세 버스	특수 여객	소계	법인	개인	소계	일반 화물	개별 화물		용달 화물
업체수	42	3	9	17	13	2,165	8	2,157	3,472	40	1,505	1,927	18
대 수	1,035	520	97	395	23	3,145	988	2,157	4,051	616	1,505	1,930	1,345

□ 버스정류장 설치현황

(2005.10.31 현재)

정류장수	버 스			택 시			비고
	편의시설 설치			계	일반	모범	
	계	일반형	파라솔형				
587	260	188	72	8	7	1	

□ 버스정보시스템(BIS) 설치현황

(2005.10.31 현재)

안내기	통신비콘	위치비콘	버스단말기	배차간격기	센타장비
499개소	268개소	514개소	650개	535개	1식

□ 주차위반 단속인원 및 장비현황

(2005.10.31 현재)

구 분	단속인원	단속차량	무전기	디지털 카메라	PDA	비고
보유수	67	25	35	44	30	

※ 단속인원은 일용직 23명 포함

□ 주차위반 단속현황

(단위 : 건)

계	1999년 이 전	2000년	2001년	2002년	2003년	2004년	2005년 (10월31일)	비고
1,673,706	615,257	101,952	196,686	182,131	221,086	215,456	141,138	

□ 교통지도봉사단체 현황

(2005.10.31 현재)

순번	단 체 명	대 표	회원수(명)	사무실 위치	전화번호
계	5개 단체		532		
1	부천남부 모범운전자회	정영진	151	소사구 소사본1동143-8	344-5574
2	부천중부 모범운전자회	현순기	179	원미구 중2동 1220	664-7885
3	부천시 해병전우회	차효문	100	원미구 중동 788	613-9669
4	새마을지도자 교통봉사대	이국남	45	원미구 중1동 1144	671-2334
5	한마음 교통봉사대	이기용	57	원미구 상1동 466	325-2755

부천시 주차장 조성 현황

□ 주차장 현황

(2005.10.31 현재 / 단위:개소, 면)

합 계		노 상		노 외		부 설	
13,322	193,090	757	19,404	288	11,678	12,277	162,008

□ 거주자 우선주차장 현황

(2005.10.31 현재 / 단위:개소, 면)

구 별	개 소	면 수	비 고
합계	143	3,640	
원미구	45	1,256	
소사구	67	1,378	
오정구	31	1,006	

□ 내집안 주차장 설치현황

(2005.10.31 현재 / 단위:개소, 면)

구 별	개소	면수	비고
합계	655	1,312	
원미구	247	429	
소사구	218	372	
오정구	190	511	

도로교통시설물 현황

□ 도로현황 및 가로등, 보안등 시설

○ 도로현황

(2005.10.31 현재 / 단위 : km)

구 분	총 연 장	포 장 도	포 장 율(%)	비 고
계	523. ²⁹³	523. ²⁹³	100	
고속도로	9. ²⁵	9. ²⁵	100	
국 도	19. ⁴²⁰	19. ⁴²⁰	100	
시 도	494. ⁶²³	494. ⁶²³	100	

○ 가로등 및 보안등 시설

· 가로등 : 276개노선 13,427등

┌ 원미구 : 6,685등

└ 소사구 : 3,687등

└ 오정구 : 3,055등

· 보안등 : 35개동 11,851등

┌ 원미구 : 5,400등

└ 소사구 : 2,968등

└ 오정구 : 3,483등

□ 공동구 관리현황

○ 위 치 : 중동신도시 광로(50m)

○ 수용시설 및 연장

(2005.10.31 현재 / 단위:m)

구분	계	상수도구	전력구	통신구	비고
연 장	14,722	5,364	5,769	3,589	

○ 시설물 인수일 : '95. 4. 6

○ 시공회사 : 대한주택공사, 한국토지공사

부천시 차량등록 현황

□ 차량등록

(2005.10.31 현재)

구 분	계	관 용	자가용	영업용
계	237,091	418	227,918	8,755
승 용	175,402	131	171,250	4,021
승 합	20,936	72	19,261	1,603
화 물	40,450	198	37,344	2,908
특 수	303	17	63	223

※ 건설기기 : 1,069대(지게차, 페이로더 등)

□ 이륜차등록

(2005.10.31 현재)

구 분	계	관 용	자가용
계	20,843	125	20,718
50CC이상	11,329	49	11,280
100CC이상	9,196	74	9,122
260CC이상	318	2	316

□ 자동차 관리사업 현황

(2005.10.31 현재)

구 분	정비업					매매업	폐차업
	소 계	종합	소형	원동기	부분정비		
468	453	28	16	4	405	13	2

□ 재난안전관리과 소관 위원회 현황

위원회명	위원수	설치목적	비 고
안전관리위원회	28	재난관리정책심의 및 총괄 조정, 재난관리업무협의조정	재난관련기관 및 단체의 장 - 위원장 : 시장 - 부위원장 : 부시장
재난관리기금 운용심의위원회	10	재난관리기금운용심의	각 과장급 - 위원장 : 부시장 - 부위원장 : 건설교통국장
안전관리자문단	11	건축물, 교량 등 특정관리 대상시설 안전점검에 관한 자문	각 부분 전문가
무인카메라설치 운영자문위원회	15	무인카메라 설치 및 운영에 관한 사항 심의, 조정	시의원3인, 경찰서2, 무인카메라관련자 - 위원장 : 부시장

□ 재난관리기금현황

(단위 : 천원)

구 분	총계	2005년 현재까지 합계	2005년도분	비 고
재난관리기금	10,477,833	9,033,735	1,444,098	최근 3년간 보통세수입 결산액의 1/100(법정금액)

☞ 2005년도부터 재해, 재난 기금 통합 (최근 3년간 보통세수입 결산액의 1/100)