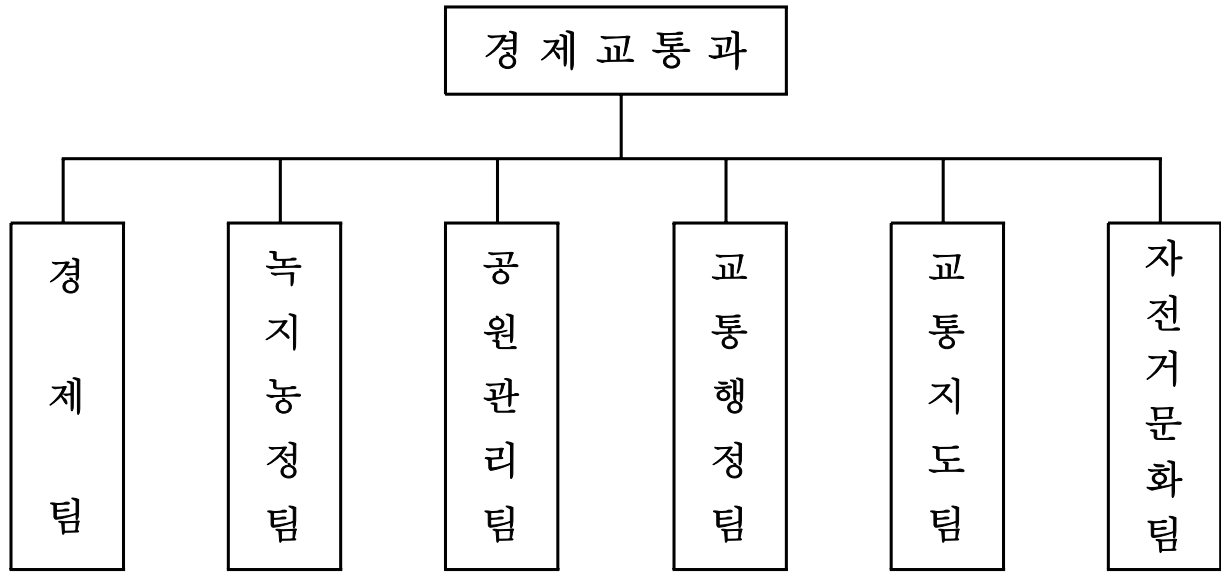


(경제교통과)

# 일 반 현 황

(2008. 1. 1 현재)

□ 기 구



□ 인 원 : 정원 43명(현원 41명)

(단위: 명)

구 분	정원	5급	6급	7급	8급	9급	기능직	
정 원	43	1	6	6	4	3	23	
현 원	계	41	1	6	9	2	1	22
	경제팀	5	1	1	3			
	녹지농정팀	5		1	2	1		1
	공원관리팀	3		1	1		1	
	교통행정팀	3		1	1	1		
	교통지도팀	23		1	1			21
	자전거문화팀	2		1	1			

□ 단체 현황

단체명	단체수	인원(명)	비고
계	3	120	
원미구 농지관리위원회	1	10	
원미구 경영인협의회	1	66	
원미구 자전거이용활성화추진위원회	1	44	

□ 경지면적 및 농가 현황

농가수	계	전	답	과수원
1,940세대	43.2ha	35ha	6ha	2.2ha

※ 부천시의 55.4%

□ 녹지 현황

(단위:개소/m<sup>2</sup>)

계	보행자	완충녹지	공공공지	경관광장
188 (510,660)	50 (148,725)	60 (164,736)	70 (140,061)	8 (57,138)

※ 부천시의 73.1%

□ 산림 현황

계	원미산	도당산	역곡산	비고
308 ha	187 ha (해발168m)	35 ha (해발108m)	86 ha (해발103m)	

※ 부천시 31.4%

□ 공원 현황

계		근린공원		어린이공원		소공원		비고
개소수	면적(m <sup>2</sup> )	개소수	면적(m <sup>2</sup> )	개소수	면적(m <sup>2</sup> )	개소수	면적(m <sup>2</sup> )	
102	2,072,294	17	1,883,571	50	177,959	35	10,764	근린공원 시청관리

※ 부천시의 80.7%

□ 가로수 현황

노선별	계	수종 및 본수									
		은행나무	버즘나무	느티나무	왕벚나무	목백나무	메타세콰	회화나무	가중나무	칠엽수	대왕참나무
70개노선	21,241	6,169	5,457	3,064	1,394	1,641	923	1,767	443	172	211

※ 부천시의 67%

□ 유통업소 및 제조업체 현황

계	유통업소 (개소)				제조업체(개)			
	소계	백화점	대형할인점	재래시장	계	5인미만	5인이상~50인미만	50인이상
3,788	12	2	4	6	3,776	2,214	1,462	100

※ 유통업소 : 부천시의 44.4%, 제조업체 : 부천시의 36.4%

# 중소기업 지원으로 지역경제 활성화

## □ 사업개요

- 우리시 생산 공산품 전시·판매장 정비 확대 운영
- 경영인협회의 생산적 활동으로 기업경쟁력 지원사업

## □ 추진계획

- 우리시에서 생산되는 제품의 판로지원 및 홍보
  - 洞축제시 전시판매관 운영 ..... 2회(진달래, 벚꽃)
  - 구청 홈페이지 기업제품 홍보 ..... 206개 업체
  - 우리시 우수제품, 인력, 장비 등 안내책자 제작 ..... 1회 1,500부  
- 시, 구, 동, 학교, 교육청, 경찰서 등 유관기관 배부 및 인터넷 홍보
- 중소기업 경영활동 지원
  - 종업원 5인 미만 업체에 기업경영정보 등 제공 ..... 206개 업체
  - 5급 간부공무원 중소기업 도우미제 운영 ..... 30명 120개 업체  
- 연6회 방문, 각종 기업정보 및 건의사항수렴 등
- 춘의 및 대우테크노파크 안내표지판 설치 ..... 8개소
- 원미구 경영인협회 생산적 활동과 기업경쟁력 지원
  - 정례회의(연6회), 권역별 간담회(연6회), 워크숍(연1회) 등
  - 우수 기능인 선정 시상 및 격려 ..... 연4명
  - 지역축제시 우리시 생산품 전시판매장 운영 지원 ..... 연2회
  - 지역 복지, 문화 등 사회환원사업 참여  
- 어려운 이웃돕기(연4회), 기업사랑축제, 영화제 등 지원

## □ 기대효과

- 부천형 뉴딜정책의 정착화로 자족지향 기반 구축

# 차별화 마케팅으로 재래시장 경쟁력 확보

## □ 사업개요

- 관내 학교 및 기업체와의 구매계약 체결 및 장학사업 추진으로 지역 사회와 함께 하는 재래시장 이미지 부각
- 원산지 표시 정착 및 특화된 마케팅과 정보 교환 지원

## □ 추진계획

- 안정적인 판매망 확보를 위한 구매협약체결
  - 학교 및 기업체 구내식당 식재료 구매협약사업 ... 6개 시장 12개소
  - 洞주민센터 단체와 구매협약체결 ..... 11개 주민센터
- 공동판매대 시범설치사업 ..... 1개 시장 1,800천원
- 사회환원사업과 신뢰받는 재래시장 운영
  - 장학(급식)사업 운영 ..... 연4명
  - 한·중 FTA를 대비한 원산지표시 정착 시범시장 운영 .... 2개 시장
  - 신용카드 사용업소에 대한 안내스티커 제작 배부 ..... 1,500매
- 임원 간담회 및 합동 벤치마킹 정례화
  - 임원 간담회 개최 ..... 월1회
  - 우수 시장 등 합동 벤치마킹 ..... 연2회(상·하반기)

## □ 기대효과

- 차별화된 마케팅 추진과 원산지 표시 정착을 통한 재래시장 활성화

# 자전거 이용시설의 확충 및 정비

## □ 사업개요

- 자전거주차장 확충 및 정비
- 방치자전거 수리 후 시민 무상제공
- 시민 자전거교실 운영 및 자전거사랑회 활동실적 평가

## □ 추진계획

- 자전거주차장 설치 및 정비(연중)
  - 일제조사 및 정비 ..... 연2회(상, 하반기)
  - 자전거주차장 ..... 550면(신규 420면, 정비 130면)
  - 관리카드 작성 ..... 100개소 5,104면
- 방치자전거 수리 후 시민 무상제공(연중)
  - 수거목표 및 시민 무상제공 ..... 300대 ⇒ 150대
  - 방치자전거 안내스티커 제작 ..... 1,000매
- 시민 자전거교실 운영(3~12월)
  - 교육목표 ..... 300명(동별 15명)
  - 교육 참석율 제고방안 : 교육 참가자 중고 자전거 무상지원
- 자전거사랑회 활동실적 평가(상, 하반기)
  - 평가대상 : 12개동 자전거사랑회, 테크노파크 자전거사랑회
  - 보조금 지원 : 평가결과에 의거 차등 지급

## □ 기대효과

- 편리한 자전거 이용시설 확충으로 자전거 이용 저변확대